



KLAIPĖDOS MIESTO SAVIVALDYBĖS ADMINISTRACIJOS DIREKTORIUS

ĮSAKYMAS DĖL ŽEMĖS SKLYPO KLAIPĖDOJE, MEDELYNO G. 18, FORMAVIMO IR PERTVARKYMO PROJEKTO PATVIRTINIMO

2017 m. vasario 2 d. Nr. AD1-295
Klaipėda

Vadovaudamasi Lietuvos Respublikos vietos savivaldos įstatymo 29 straipsnio 8 dalies 2 punktu, Lietuvos Respublikos žemės ūkio ministro ir Lietuvos Respublikos aplinkos ministro 2004 m. spalio 4 d. įsakymu Nr. 3D-452/D1-513 „Dėl Žemės sklypų formavimo ir pertvarkymo projektų rengimo ir įgyvendinimo taisyklių patvirtinimo“ ir atsižvelgdama į Nacionalinės žemės tarnybos prie Žemės ūkio ministerijos 2017 m. sausio 23 d. Žemėtvarkos planavimo dokumento patikrinimo aktą Nr. FPA-778-(8.16) Žemėtvarkos planavimo dokumentų informacinės sistemos paslaugoje Nr. ZSFP-23896:

1. Tvirtinu žemės sklypo Klaipėdoje, Medelyno g. 18, formavimo ir pertvarkymo projektą (pridedami sprendinių brėžiniai, 4 lapai, aiškinamasis raštas, 5 lapai).

Projekto rengimo tikslas – pertvarkyti žemės sklypą padalijant į du ar daugiau žemės sklypų.

Projekto rengimo organizatorius – Klaipėdos miesto savivaldybės administracijos direktorius.

Projekto iniciatorius –

Projekto rengėja – uždaroji akcinė bendrovė „Project 28“, Rūko g. 5-20, 91275 Klaipėda. Projektą parengė Sandra Kazlauskienė, kvalifikacijos pažymėjimas Nr. 2R-FP-763.

Planuojama teritorija: žemės sklypas Medelyno g. 18, kadastro Nr. 2101/0041:0043, plotas – 0,1930 ha, pagrindinė žemės naudojimo paskirtis – kita, naudojimo būdas – gyvenamosios teritorijos, mažaaukščių gyvenamųjų namų statybos.

Pagal projektą naujai suformuoti keturi žemės sklypai: sklypo Nr. 1-1 plotas – 0,0637 ha, Nr. 1-2 – 0,0483 ha, Nr. 1-3 – 0,0400 ha, Nr. 1-4 – 0,0410 ha, pagrindinė žemės naudojimo paskirtis – kita, naudojimo būdas – vienbučių ir dvibučių gyvenamųjų pastatų teritorijos.

Taikomos specialiosios žemės naudojimo sąlygos:

sklypui Nr. 1-1 – ryšių linijų apsaugos zonos, vandentiekio, lietaus ir fekalinės kanalizacijos tinklų ir įrenginių apsaugos zonos, elektros linijų apsaugos zonos, dujotiekių apsaugos zonos;

sklypui Nr. 1-2 – ryšių linijų apsaugos zonos, vandentiekio, lietaus ir fekalinės kanalizacijos tinklų ir įrenginių apsaugos zonos, elektros linijų apsaugos zonos;

sklypui Nr. 1-3 – ryšių linijų apsaugos zonos, vandentiekio, lietaus ir fekalinės kanalizacijos tinklų ir įrenginių apsaugos zonos;

sklypui Nr. 1-4 – ryšių linijų apsaugos zonos, vandentiekio, lietaus ir fekalinės kanalizacijos tinklų ir įrenginių apsaugos zonos, elektros linijų apsaugos zonos.

Siūlomi nustatyti servitutai:

sklypui Nr. 1-1 – kelio servitutas – teisė važiuoti transporto priemonėmis, naudotis pėsčiųjų taku (tarnaujantis sklypui 1-2);

sklypui Nr. 1-2 – kelio servitutas – teisė važiuoti transporto priemonėmis, naudotis pėsčiųjų taku (viešpataujantis sklype 1-1).

2. N u s t a t a u, kad patvirtintas projektas įsigalioja kitą dieną po šio įsakymo priėmimo dienos.

Šis įsakymas gali būti skundžiamas Lietuvos Respublikos administracinių bylų teisenos įstatymo nustatyta tvarka Klaipėdos apygardos administraciniam teismui Galinio Pylimo g. 9, Klaipėda, per 1 mėnesį nuo individualaus akto paskelbimo dienos.

Savivaldybės administracijos direktoriaus pavaduotoja
pavadojanti Savivaldybės administracijos direktoriui



Elida Mantulova

Parengė
Žemėtvarkos skyriaus vyriausioji specialistė

Nijolė Jonikienė, tel. 39 61 64
2017-01-29

Žemės sklypų formavimo projekto sprendinių brėžinys

PATVIRTINTA
Klaipėdos miesto savivaldybės
administracijos direktoriaus

2017 m. 02 mėn. 15 d. Nr. AD 1-195

Iniciatorius (-ai):

Organizatorius:

Klaipėdos miesto savivaldybė

Projekto rengėjas:

SANDRA KAZLAUSKIENĖ

Žemės sklypo adresas:

Klaipėdos apskr., Klaipėdos m. sav., Klaipėda, Medelyno g.

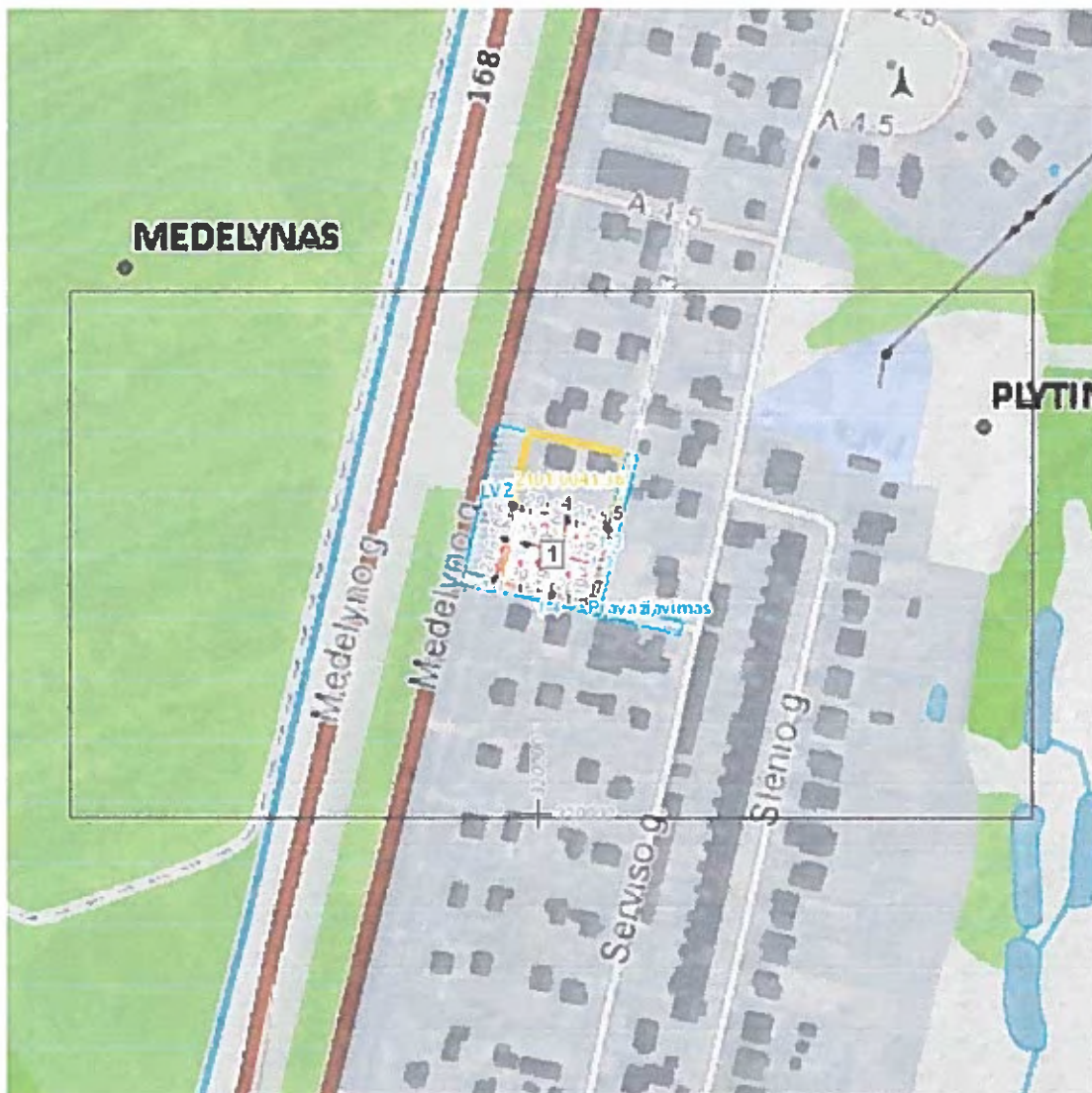
Žemės sklypo (sklypų)
kadastro Nr.(plotas, ha):

2101/0041:0043 (0,1930ha)



Brėžinys sugeneruotas: 2016-12-07

Situacijos schema, lapų išdėstymas



Sutartiniai ženklai

PATVIRTINTA
Klaipėdos miesto savivaldybės
administracijos išvada

2017 m. gegužės 24 d. įsakymu

AD1-195



● Projektuojamų žemės sklypų ribų posūkio taškų koordinatės	Gyvenamoji teritorija
Galiojimo riba	Mišri gyvenamoji teritorija
Kiti sklypai	Mišri centro teritorija
Formuojami privati žemės sklypai	Socialinės infrastruktūros teritorija
Formuojami valstybinės žemės sklypai	Specializuotų kompleksų teritorija
Formuojami savivaldybių žemės sklypai	Paslaugų teritorija
Formuojami mišrios nuosavybės žemės sklypai	Pramonės ir sandėliavimo teritorija
Laisvos valstybinės žemės plotai po sklypų formavimo	Inžinerinės infrastruktūros teritorija
Matmenys	Inžinerinės infrastruktūros koridorius
Projektuojamų sklypų linijų ilgiai	Bendro naudojimo erdvių, želdynų teritorija
Tarpiniai projektuojami žemės sklypai	Vandenyms
Servitutai	Aikštė
Apribojimai (išskyrus paviršinio vandens telkinių pakrantės apsaugos juostas)	Vandenvietė
Paviršinio vandens telkinių pakrantės apsaugos juostos	Naudingųjų iškasenų teritorija
Plotai, kuriuose numatoma miško žemę paversti kitomis naudmenomis	
Esami sklypai	
Laisvos valstybinės žemės plotai iki projektavimo	
Žemės naudmenos	
Reglamentinė zona	
Kitos reikšmės	
Teritorijos naudojimo tipas	
Miškai ir miškingos teritorijos	
Neužstatoma žemės ūkio teritorija	
Žemės ūkio ir specializuotų ūkių teritorija	
Rekreacinio naudojimo žemės ūkio teritorija	
Sodinių bendrijų teritorija	
Vienbučių ir dvibučių gyvenamųjų namų teritorija	

Žemėlapyje naudojamų duomenų autorių teisės



GDR10LT – Lietuvos Respublikos teritorijos M 1:10 000 georeferencinių erdvių duomenų rinkinys © Nacionalinė žemės tarnyba prie Žemės ūkio ministerijos

ORT10LT – Lietuvos Respublikos teritorijos M 1:10 000 skaitmeninis raštrinis



SUSISIEKIMO SCHEMA



SUTARTINIAI ŽYMĖJIMAI

- PERTVARKOMO ŽEMĖS SKLYŲ RIBA
- PROJEKTUOJAMŲ ŽEMĖS SKLYPŲ RIBA
- ESAMOS GATVĖS
- ĮVAŽIAVIMAS - IŠVAŽIAVIMAS, EISMO KRYPTIS
- PLANUOJAMAS SERVITUTINIS KELIAS

Susisieklimas: Pertvarkoma teritorija ribojasi su susiformavusiomis gyvenamosiomis teritorijomis, užstatytais vienbučiais ir dvibučiais gyvenamaisiais pastatais. Į pertvarkomą žemės sklypą patenkama iš esamo krašto kelio Nr. 168 (Medelyno gatvė B kategorijos gatvė), vienos krypties važiuojamosios dalies kurios plotis - 7 m., kelio dangą asfaltas per esamą nuvažą į esamą pravažiavimą, kurio plotis RL 6,5 m.. Pravažiavimas priskiriamas D3 kategorijai.

Į naujai suformuotą sklypą Nr. 1-1 patenkama iš esamo privažiavimo pietų pusėje. Į sklypą Nr. 1-2 iš esamo privažiavimo pietų pusėje per sklype Nr. 1-1 planuojamą kelio servitutą (215). Servituto plotis 3 metrai. Į sklypus Nr. 1-3 ir Nr. 1-4, patenkama iš krašto kelio Nr. 168 (Medelyno gatvė - B kategorijos gatvė) esamos nuvažos, per esamus pravažiavimus, esančius sklypo pietinėje ir rytinėje pusėse. Rytinėje esančio privažiavimo plotis RL 6,5 m.. Pravažiavimas priskiriamas D3 kategorijai.

Pabloginus esamų gatvių/kelių būklę statybų metu atkurti iki buvusios kokybės.

Pastabos: Pravažiavimus iki planuojamų sklypų iš esamo privažiavimo, tvarko ir prižiūri savininkas savo lėšomis arba susikooperaves su kaimyninių sklypų savininkais.