



KLAIPĖDOS MIESTO SAVIVALDYBĖS ADMINISTRACIJOS DIREKTORIUS

ĮSAKYMAS DĖL ŽEMĖS SKLYPO KLAIPĖDOJE, TERITORIJOJE PRIE PASTATO ŠAULIŲ G. 39, FORMAVIMO IR PERTVARKYMO PROJEKTO PATVIRTINIMO

2017 m. vasario 2 d. Nr. AD1-296
Klaipėda

Vadovaudamasi Lietuvos Respublikos vietos savivaldos įstatymo 29 straipsnio 8 dalies 2 punktu, Žemės sklypų formavimo ir pertvarkymo projektų rengimo ir įgyvendinimo taisyklių, patvirtintų Lietuvos Respublikos žemės ūkio ministro ir Lietuvos Respublikos aplinkos ministro 2004 m. spalio 4 d. įsakymu Nr. 3D-452/D1-513 „Dėl Žemės sklypų formavimo ir pertvarkymo projektų rengimo ir įgyvendinimo taisyklių patvirtinimo“, 68 punktu ir atsižvelgdama į Nacionalinės žemės tarnybos prie Žemės ūkio ministerijos 2017 m. sausio 27 d. Žemėtvarkos planavimo dokumento patikrinimo aktą Nr. FPA-790-(8.16) Žemėtvarkos planavimo dokumentų rengimo informacinės sistemos paslaugoje Nr. ZSFP- 28147:

1. T v i r t i n u žemės sklypo Klaipėdoje, teritorijoje prie pastato Šaulių g. 39, formavimo ir pertvarkymo projektą (pridedami sprendinių brėžiniai, 4 lapai, aiškinamasis raštas, 2 lapai).

Projekto rengimo tikslas – suformuoti žemės sklypą esamam pastatui Šaulių g. 39, unikalus Nr. 2193-4002-3018, eksploatuoti.

Projekto rengimo organizatorius – Klaipėdos miesto savivaldybės administracijos direktorius.

Projekto iniciatorė –

Projekto rengėjas – Kęstutis Stonkus, individualios veiklos pažymėjimo Nr. 633337, kvalifikacijos pažymėjimas Nr. 2R-FP-419, išduotas 2008 m. rugsėjo 26 d.

Formuojamas naujas 0,1399 ha ploto žemės sklypas, kurio pagrindinė žemės naudojimo paskirtis – kita, naudojimo būdai – daugiabučių gyvenamųjų pastatų ir bendrabučių teritorijos, komercinės paskirties objektų teritorijos. Taikomos specialiosios žemės ir miško naudojimo sąlygos – elektros linijų apsaugos zonos, ryšių linijų apsaugos zonos, nekilnojamųjų kultūros vertybių teritorija ir apsaugos zonos, šilumos ir karšto vandens tiekimo tinklų apsaugos zonos, vandentiekio, lietaus ir fekalinės kanalizacijos tinklų ir įrenginių apsaugos zonos.

2. N u s t a t a u, kad šiuo įsakymu patvirtintas projektas įsigalioja kitą dieną po šio įsakymo priėmimo dienos.

Šis įsakymas gali būti skundžiamas Lietuvos Respublikos administracinių bylų teisenos įstatymo nustatyta tvarka Klaipėdos apygardos administraciniam teismui Galinio Pylimo g. 9, Klaipėda, per 1 mėnesį nuo individualaus akto paskelbimo dienos.

Savivaldybės administracijos direktoriaus pavaduotoja,
pavaduojanti Savivaldybės administracijos direktorių

Elida Mantulova

Parengė

Žemėtvarkos skyriaus vyriausioji specialistė

Raimonda Kranauskaitė, tel. 39 61 64

2017-01-30



Sutartiniai ženklai



Klaipėdos miesto savivaldybės administracijos direktoriaus

...d. įsakymu Nr. 1401-296

- Projektuojamų žemės sklypų ribų posūkio taškų koordinatės
 - Galiojimo riba
 - Kiti sklypai
 - Formuojami privati žemės sklypai
 - Formuojami valstybinės žemės sklypai
 - Formuojami savivaldybių žemės sklypai
 - Formuojami mišrios nuosavybės žemės sklypai
 - Laisvos valstybinės žemės plotai po sklypų formavimo
 - Matmenys
 - Projektuojamų sklypų linijų ilgiai
 - Tarpiniai projektuojami žemės sklypai
 - Servitutai
 - Apribojimai (išskyrus paviršinio vandens telkinių pakrantės apsaugos juostas)
 - Paviršinio vandens telkinių pakrantės apsaugos juostos
 - Plotai, kuriuose numatoma miško žemę paversti kitomis naudmenomis
 - Esami sklypai
 - Laisvos valstybinės žemės plotai iki projektavimo
 - Žemės naudmenos
- Reglamentinė zona**
- Kitos reikšmės
- Teritorijos naudojimo tipas**
- Miškai ir miškingos teritorijos
 - Neužstatoma žemės ūkio teritorija
 - Žemės ūkio ir specializuotų ūkių teritorija
 - Rekreacinio naudojimo žemės ūkio teritorija
 - Sodinių bendrijų teritorija
 - Vienbučių ir dvibučių gyvenamųjų namų teritorija

- Gyvenamoji teritorija
- Mišri gyvenamoji teritorija
- Mišri centro teritorija
- Socialinės infrastruktūros teritorija
- Specializuotų kompleksų teritorija
- Paslaugų teritorija
- Pramonės ir sandėliavimo teritorija
- Inžinerinės infrastruktūros teritorija
- Inžinerinės infrastruktūros koridorius
- Bendro naudojimo erdvių, želdynų teritorija
- Vandenys
- Aikštė
- Vandenvietė
- Naudingųjų iškasenų teritorija

Žemėlapyje naudojamų duomenų autorių teisės



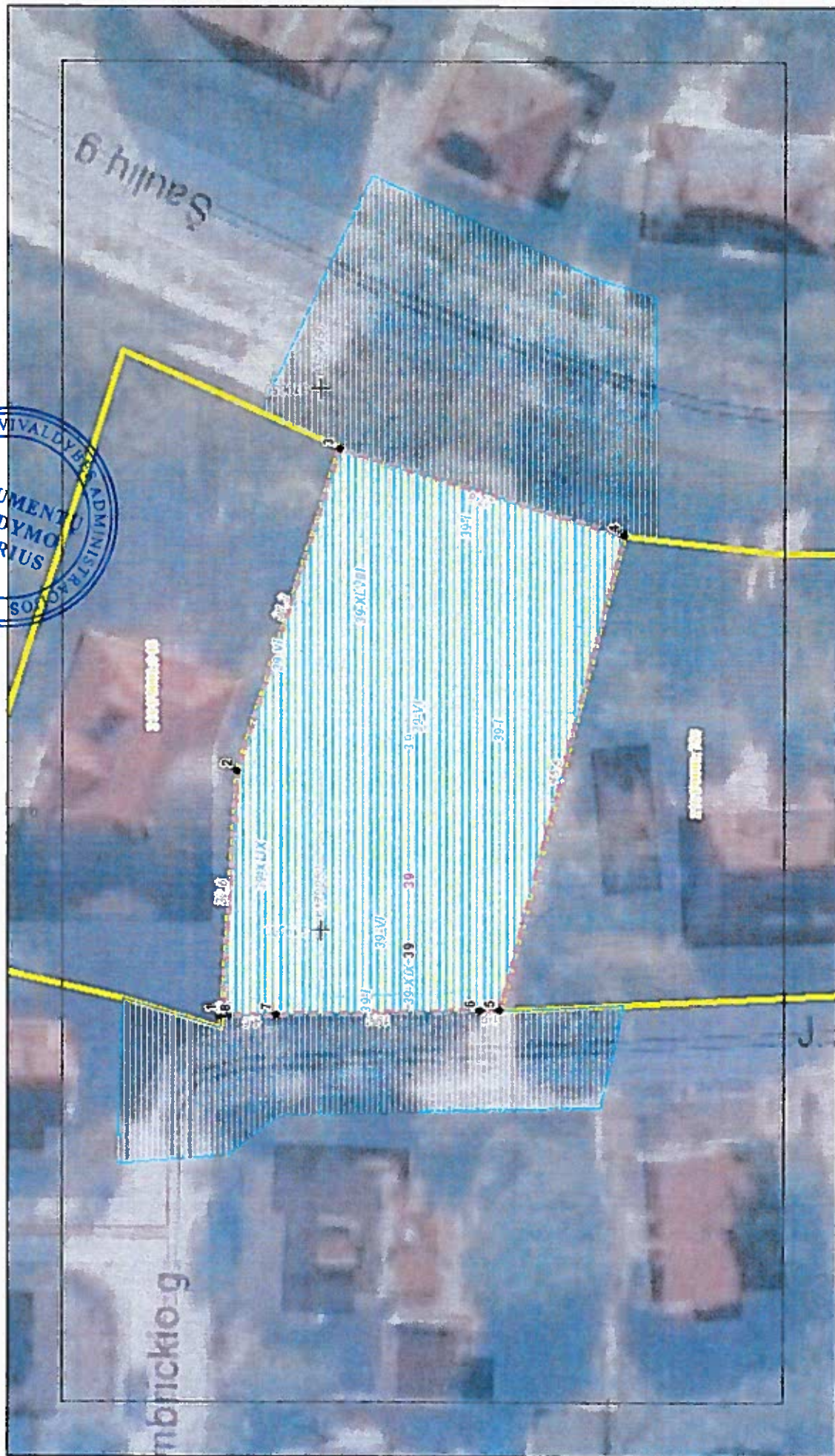
GDR10LT - Lietuvos Respublikos teritorijos M 1:10 000 georeferencinių erdvinių duomenų rinkinys © Nacionalinė žemės tarnyba prie Žemės ūkio ministerijos

ORT10LT - Lietuvos Respublikos teritorijos M 1:10 000 skaitmeninis rastrinis

ATVIRTINTA
Klaipėdos miesto savivaldybės
administracijos direktoriaus
08-02
d. įsakymu Nr. *MD-1-296*







Žemės sklypų formavimo projekto
sprendinių brėžinys
1 Lapas. M 1:500



PLANUOJAMOS TERITORIJOS SUSISIEKIMO SCHEMA



SUTARTINIAI ŽENKLAI

-  Projektuojami sklypai
-  Esama J. Zembrickio g.
-  Esamas įvažiavimas/išvažiavimas į planuojamą teritoriją
-  Esamos gatvės



Klaipėdos miesto savivaldybės
administracijos direktoriaus

2011 m. ... d. įsakymu Nr. **AD1-296**

SUSISIEKIMO SISTEMA - Į pertvarkytą teritoriją patekimas numatomas esama J. Zembrickio gatve. J. Zembrickio gatvė pertvarkomos teritorijos atžvilgiu yra išsidėsčiusi vakarų pusėje. Gatvės kategorija D2. Važiuojamosios dalies plotis ties pertvarkoma teritorija - 5 m. Gatvėje yra dvi eismo juostos, gatvė grista akmenų danga, yra įrengti šaligatviai. Gatvėje yra pakloti inžineriniai tinklai. Gatvė jungiasi į bendrą Klaipėdos miesto gatvių tinklą. Į teritoriją patenkama esamomis nuvažomis.

Projekto autorius:
Kvalifikacijos pažymėjimo data
ir numeris:

Kęstutis Stonkus
2R-FP-419, 2008 09 26

(parašas)