



## KLAIPĖDOS MIESTO SAVIVALDYBĖS ADMINISTRACIJOS DIREKTORIUS

### ĮSAKYMAS DĖL ŽEMĖS SKLYPO KLAIPĖDOJE, VAIVORYKŠTĖS G. 16, FORMAVIMO IR PERTVARKYMO PROJEKTO PATVIRTINIMO

2017 m. kovo 30 d. Nr. AD1-794

Klaipėda

Vadovaudamasis Lietuvos Respublikos vietos savivaldos įstatymo 29 straipsnio 8 dalies 2 punktu, Lietuvos Respublikos žemės ūkio ministro ir Lietuvos Respublikos aplinkos ministro 2004 m. spalio 4 d. įsakymu Nr. 3D-452/D1-513 „Dėl žemės sklypų formavimo ir pertvarkymo projektų rengimo ir įgyvendinimo taisyklių patvirtinimo“ ir atsižvelgdamas į Nacionalinės žemės tarnybos prie Žemės ūkio ministerijos 2017 m. kovo 24 d. Žemėtvarkos planavimo dokumento patikrinimo aktą Nr. FPA-894-(8.16) Žemėtvarkos planavimo dokumentų informacinės sistemos paslaugoje Nr. ZSFP-29010:

1. Tvirtinu žemės sklypo Klaipėdoje, Vaivorykštės g. 16, formavimo ir pertvarkymo projektą (pridedami sprendinių brėžiniai, 3 lapai, aiškinamasis raštas, 11 lapų).

Projekto rengimo tikslas – įsiterpusį laisvos valstybinės žemės plotą sujungti su besiribojančiu žemės sklypu.

Projekto rengimo organizatorius – Klaipėdos miesto savivaldybės administracijos direktorius.

Projekto iniciatorius –

Projekto rengėja – uždaroji akcinė bendrovė „Geosmart“, Minijos g. 19, Klaipėda. Projektą parengė Egidijus Mažonas, kvalifikacijos pažymėjimas Nr. 2R-FP-752.

Planuojama teritorija: žemės sklypas Vaivorykštės g. 16, kadastro Nr. 2101/0039:142, plotas – 0,1500 ha, pagrindinė žemės naudojimo paskirtis – kita, naudojimo būdas – gyvenamosios teritorijos, naudojimo pobūdis – mažaukščių gyvenamųjų namų statybos; 0,0144 ha kitos paskirties laisvos valstybinės žemės plotas, kuriame nėra galimybės suformuoti atskiro žemės sklypo, savininkė – Lietuvos Respublika.

Pagal projektą naujai suformuotas žemės sklypas, kurio plotas – 0,1644 ha, pagrindinė žemės naudojimo paskirtis – kita, naudojimo būdas – vienbučių ir dvibučių gyvenamųjų pastatų teritorijos. Taikomos specialiosios žemės ir miško naudojimo sąlygos – elektros linijų apsaugos zonos, dujotiekių linijų apsaugos zonos, vandentiekio, lietaus ir fekalinės kanalizacijos tinklų ir įrenginių apsaugos zonos.

2. N u s t a t a u, kad patvirtintas projektas įsigalioja kitą dieną po šio įsakymo priėmimo dienos.

Šis įsakymas gali būti skundžiamas Lietuvos Respublikos administracinių bylų teisenos įstatymo nustatyta tvarka Klaipėdos apygardos administraciniam teismui Galinio Pylimo g. 9, Klaipėda, per 1 mėnesį nuo individualaus akto paskelbimo dienos.

Savivaldybės administracijos direktorius

Saulius Budinas

Parengė

Žemėtvarkos skyriaus vyriausioji specialistė

Raimonda Kranauskaitė, tel. 39 61 64  
2017-03-27



# Žemės sklypų formavimo projekto sprendinių brėžinys



Klaipėdos miesto savivaldybės  
Administracijos direktoriaus

2017 m. gegužės 15 d. įsakymu Nr. 481-794

Iniciatorius (-ai):

Organizatorius: Klaipėdos miesto savivaldybė

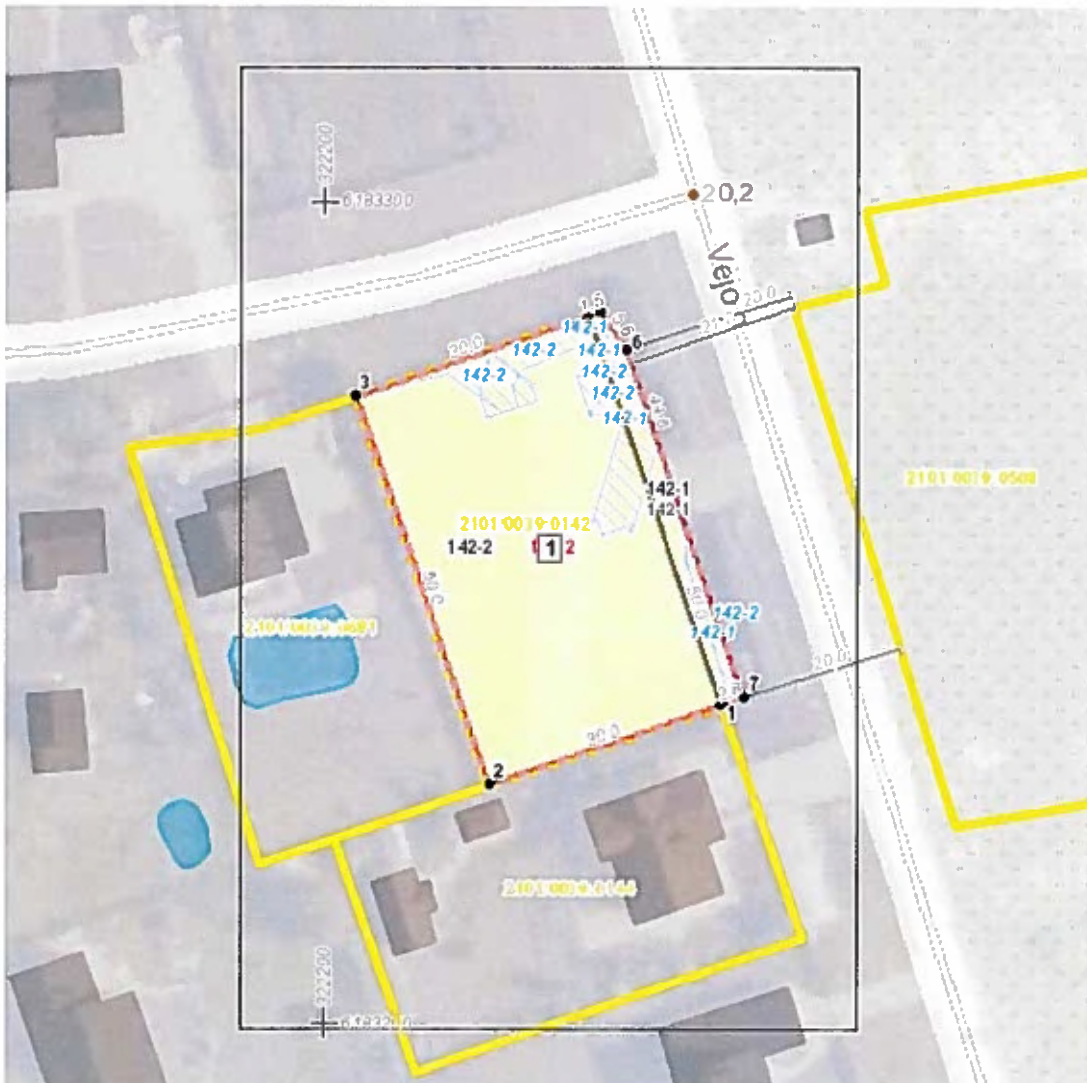
Projekto rengėjas: EGIDIJUS MAŽONAS

Žemės sklypo adresas: Klaipėdos apskr., Klaipėdos m. sav., Klaipėda, Vaivorykštės g.

Žemės sklypo (sklypų)  
kadastro Nr.(plotas, ha): 2101/0039:0142 (0,1500ha)

Brėžinys sugeneruotas: 2017-02-15

## Situacijos schema, lapų išdėstymas



## Sutartiniai ženklai



●	Projektuojamų žemės sklypų ribų posūkio taškų koordinatės		Gyvenamoji teritorija
	Galiojimo riba		Mišri gyvenamoji teritorija
	Kiti sklypai		Mišri centro teritorija
	Formuojami privati žemės sklypai		Socialinės infrastruktūros teritorija
	Formuojami valstybinės žemės sklypai		Specializuotų kompleksų teritorija
	Formuojami savivaldybių žemės sklypai		Paslaugų teritorija
	Formuojami mišrios nuosavybės žemės sklypai		Pramonės ir sandėliavimo teritorija
	Laisvos valstybinės žemės plotai po sklypų formavimo		Inžinerinės infrastruktūros teritorija
	Matmenys		Inžinerinės infrastruktūros koridorius
	Projektuojamų sklypų linijų ilgiai		Bendro naudojimo erdvių, želdynų teritorija
	Tarpiniai projektuojami žemės sklypai		Vandenys
	Servitutai		Alkštė
	Apribojimai (išskyrus paviršinio vandens telkinių pakrantės apsaugos juostas)		Vandenvietė
	Paviršinio vandens telkinių pakrantės apsaugos juostos		Naudingųjų iškasenų teritorija
	Plotai, kuriuose numatoma miško žemę paversti kitomis naudmenomis		
	Esami sklypai		
	Laisvos valstybinės žemės plotai iki projektavimo		
	Žemės naudmenos		
<b>Reglamentinė zona</b>			
	Kitos reikšmės		
<b>Teritorijos naudojimo tipas</b>			
	Mišakai ir miškingos teritorijos		
	Neužstatoma žemės ūkio teritorija		
	Žemės ūkio ir specializuotų ūkių teritorija		
	Rekreacinio naudojimo žemės ūkio teritorija		
	Sodininkų bendrijų teritorija		
	Vienbučių ir dvibučių gyvenamųjų namų teritorija		

### Žemėlapyje naudojamų duomenų autorių teisės



GDR10LT – Lietuvos Respublikos teritorijos M 1:10 000 georeferencinių erdvių duomenų rinkinys © Nacionalinė žemės tarnyba prie Žemės ūkio ministerijos  
 ORT10LT – Lietuvos Respublikos teritorijos M 1:10 000 skaitmeninis rastrinis

**Žemės sklypų formavimo projekto  
sprendinių brėžinys**

1 Lapas. M 1:500

