



**KLAIPĖDOS MIESTO SAVIVALDYBĖS
ADMINISTRACIJOS DIREKTORIUS**

ĮSAKYMAS

**DĖL ŽEMĖS SKLYPO KLAIPĖDOJE, TERITORIJOJE PRIE SUSISIEKIMO
KOMUNIKACIJOS – KLAIPĖDOS GELEŽINKELIO STOTIES PRIVAŽIUOJAMOJO
KELIO NR. 99, FORMAVIMO IR PERTVARKYMO PROJEKTO PATVIRTINIMO**

2017 m. balandžio 5 d. Nr. AD1-854
Klaipėda

Vadovaudamasis Lietuvos Respublikos vietos savivaldos įstatymo 29 straipsnio 8 dalies 2 punktu, Lietuvos Respublikos žemės ūkio ministro ir Lietuvos Respublikos aplinkos ministro 2004 m. spalio 4 d. įsakymu Nr. 3D-452/D1-513 „Dėl Žemės sklypų formavimo ir pertvarkymo projektų rengimo ir įgyvendinimo taisyklių patvirtinimo“ ir atsižvelgdamas į Nacionalinės žemės tarnybos prie Žemės ūkio ministerijos 2017 m. kovo 28 d. Žemėtvarkos planavimo dokumento patikrinimo aktą Nr. FPA-901-(8.16) Žemėtvarkos planavimo dokumentų informacinės sistemos paslaugoje Nr. ZSFP-18752:

1. Tvirtinu žemės sklypo Klaipėdoje, teritorijoje prie susisiekimo komunikacijos – Klaipėdos geležinkelio stoties privažiuojamojo kelio Nr. 99, formavimo ir pertvarkymo projektą (pridedami sprendinių brėžiniai, 4 lapai, aiškinamasis raštas, 7 lapai).

Planavimo tikslas – suformuoti žemės sklypą esamų susisiekimo komunikacijų, unikalus Nr. 4400-2153-7960, eksploatavimui.

Projekto rengimo organizatorius – Klaipėdos miesto savivaldybės administracijos direktorius.

Projekto rengimo iniciatorė – akcinė bendrovė „Lietuvos geležinkeliai“.

Projekto rengėja – uždaroji akcinė bendrovė „Geležinkelių projektavimas“, Iešmininkų g. 17A, Vilnius. Projektą parengė Sigita Brežinskienė, kvalifikacijos pažymėjimas Nr. 2R-FP-825.

Formuojamas naujas 0,7044 ha žemės sklypas, kurio pagrindinė žemės naudojimo paskirtis – kita, naudojimo būdas – susisiekimo ir inžinerinių tinklų koridorių teritorijos. Taikomos specialiosios žemės ir miško naudojimo sąlygos – elektros linijų apsaugos zonos, ryšių linijų apsaugos zonos, geležinkelio kelių ir jų įrenginių apsaugos zonos, požeminių vandens telkinių (vandenviečių) sanitarinės apsaugos zonos, šilumos ir karšto vandens tiekimo tinklų apsaugos zonos, vandentiekio, lietaus ir fekalinės kanalizacijos tinklų ir įrenginių apsaugos zonos.

2. N u s t a t a u, kad šiuo įsakymu patvirtintas projektas įsigalioja kitą dieną po šio įsakymo priėmimo dienos.

Šis įsakymas gali būti skundžiamas Lietuvos Respublikos administracinių bylų teisenos įstatymo nustatyta tvarka Klaipėdos apygardos administraciniam teismui Galinio Pylimo g. 9, Klaipėda, per 1 mėnesį nuo individualaus akto paskelbimo dienos.

Savivaldybės administracijos direktorius

Saulius Budinas

Parengė

Žemėtvarkos skyriaus vyriausioji specialistė

Raimonda Kranauskaitė, tel. 39 61 64
2017-03-30





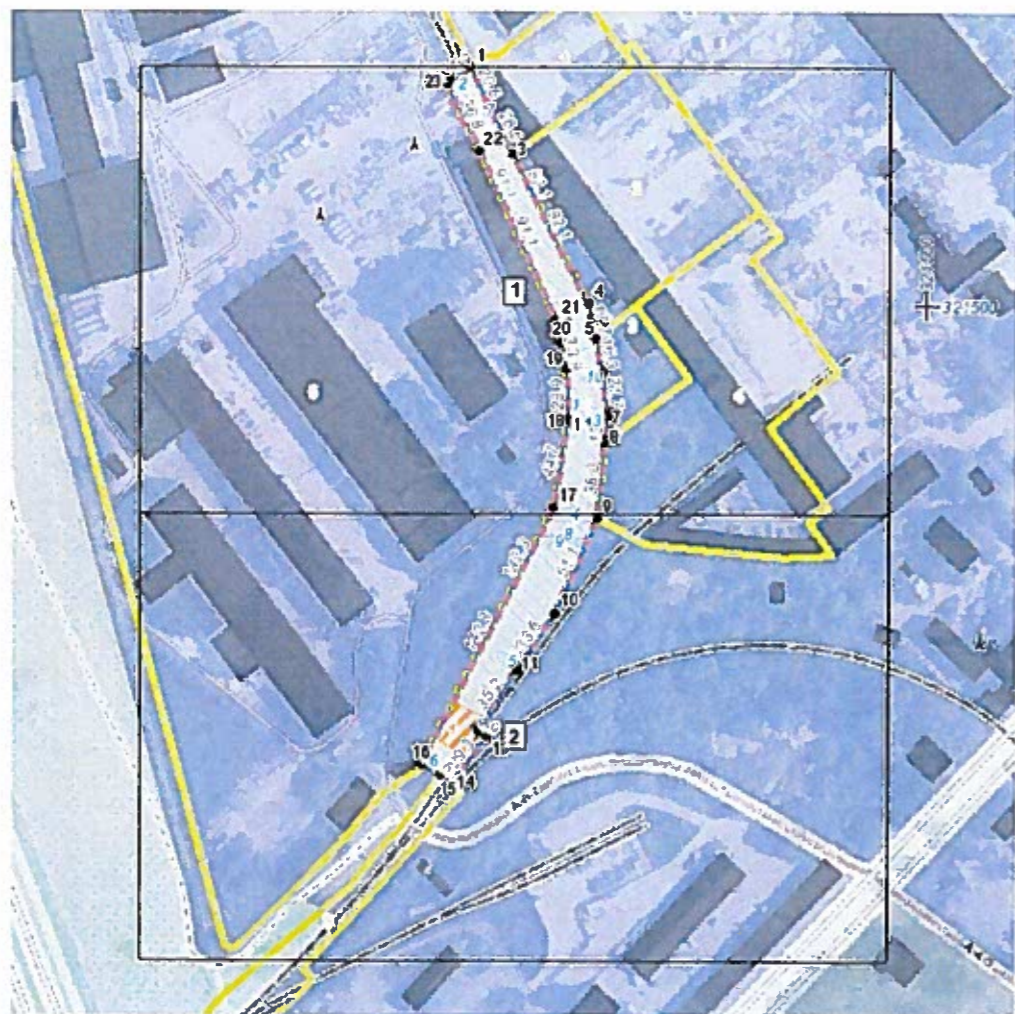
**Žemės sklypų formavimo projekto
sprendinių brėžinys**

PAVIRTINTA
Klaipėdos miesto savivaldybės
administracijos direktoriaus
2017 m. 02 m. 15 d. įsakymu Nr. 1701-854

Iniciatorius (-ai): AB „Lietuvos geležinkeliai“
Organizatorius: Klaipėdos miesto savivaldybė
Projekto rengėjas: SIGITA BREŽINSKIENĖ
Žemės sklypo adresas: Klaipėdos apskr., Klaipėdos m. sav., Klaipėda, Liepų g.
Žemės sklypo (sklypų) kadastro Nr.(plotas, ha): b/n (0,7044ha)

Brėžinys sugeneruotas: 2017-02-15

Situacijos schema, lapų išdėstymas



Sutartiniai ženklai



Klaipėdos miesto savivaldybės administracijos direktoriaus

2014 m. gegužės 29 d. įsakymu Nr. AD-1-854

- Projektuojamų žemės sklypų ribų posūkio taškų koordinatės
- ▭ Galojimo riba
- ▭ Kiti sklypai
- ▭ Formuojami privati žemės sklypai
- ▭ Formuojami valstybinės žemės sklypai
- ▭ Formuojami savivaldybių žemės sklypai
- ▭ Formuojami mišrios nuosavybės žemės sklypai
- ▭ Laisvos valstybinės žemės plotai po sklypų formavimo
- Matmenys
- Projektuojamų sklypų linijų ilgiai
- ▭ Tarpiniai projektuojami žemės sklypai
- ▨ Servitutai
- ▨ Apribojimai (išskyrus paviršinio vandens telkinių pakrantės apsaugos juostas)
- ▨ Paviršinio vandens telkinių pakrantės apsaugos juostos
- ▨ Plotai, kuriuose numatoma miško žemę paversti kitomis naudmenomis
- ▭ Esami sklypai
- ▭ Laisvos valstybinės žemės plotai iki projektavimo
- ▭ Žemės naudmenos
- Reglamentinė zona**
- ▭ Kitos reikšmės
- Teritorijos naudojimo tipas**
- ▭ Miškai ir miškingos teritorijos
- ▭ Neužstatoma žemės ūkio teritorija
- ▭ Žemės ūkio ir specializuotų ūkių teritorija
- ▭ Rekreacinio naudojimo žemės ūkio teritorija
- ▭ Sodininkų bendrijų teritorija
- ▭ Vienbučių ir dvibučių gyvenamųjų namų teritorija
- ▭ Gyvenamoji teritorija
- ▭ Mišri gyvenamoji teritorija
- ▭ Mišri centro teritorija
- ▭ Socialinės infrastruktūros teritorija
- ▭ Specializuotų kompleksų teritorija
- ▭ Paslaugų teritorija
- ▭ Pramonės ir sandėliavimo teritorija
- ▭ Inžinerinės infrastruktūros teritorija
- ▭ Inžinerinės infrastruktūros koridorius
- ▭ Bendro naudojimo erdvių, želdynų teritorija
- ▭ Vandenys
- ▭ Aikštė
- ▭ Vandenvietė
- ▭ Naudingųjų iškasenų teritorija

Žemėlapyje naudojamų duomenų autorių teisės



GDR10LT - Lietuvos Respublikos teritorijos M 1:10 000 georeferencinių erdvinių duomenų rinkinys © Nacionalinė žemės tarnyba prie Žemės ūkio ministerijos
 ORT10LT - Lietuvos Respublikos teritorijos M 1:10 000 skaitmeninis rastrinis

Žemės sklypų formavimo projekto
sprendinių brėžinys
1 Lapas M 1:1000

PATVIRTINTA
Klaipėdos miesto savivaldybės
administracijos direktoriaus
2017 m. 09 m. 28 d. įsakymu Nr. *AKM-859*
KLAIPĖDOS Miesto savivaldybės
ADMINISTRACIJOS
DOKUMENTŲ
VALDYMO
SKYRIUS



Žemės sklypų formavimo projekto
sprendinių brėžinys

2 Lapas, M 1:1000



Klaipėdos miesto savivaldybės
administracijos direktoriaus

...d. įsakymu Nr. **1001-854**

