



KLAIPĖDOS MIESTO SAVIVALDYBĖS ADMINISTRACIJOS DIREKTORIUS

ĮSAKYMAS

DĖL ŽEMĖS SKLYPŲ KLAIPĖDOJE, KADASTRO NR 2101/0036:184, NR. 2101/0036:4 IR NR. 2101/0036:85, FORMAVIMO IR PERTVARKYMO PROJEKTO PATVIRTINIMO

2017 m. gegužės 5 d. Nr. AD1-1111
Klaipėda

Vadovaudamasis Lietuvos Respublikos vietos savivaldos įstatymo 29 straipsnio 8 dalies 2 punktu, Lietuvos Respublikos žemės ūkio ministro ir Lietuvos Respublikos aplinkos ministro 2004 m. spalio 4 d. įsakymu Nr. 3D-452/D1-513 „Dėl Žemės sklypų formavimo ir pertvarkymo projektų rengimo ir įgyvendinimo taisyklių patvirtinimo“ ir atsižvelgdamas į Nacionalinės žemės tarnybos prie Žemės ūkio ministerijos 2017 m. balandžio 28 d. Žemėtvarkos planavimo dokumento patikrinimo aktą Nr. FPA-967-(8.16) Žemėtvarkos planavimo dokumentų informacinės sistemos paslaugoje Nr. ZSFP-21790:

1. T v i r t i n u žemės sklypų Klaipėdoje, kadastro Nr. 2101/0036:184, Nr. 2101/0036:4 ir Nr. 2101/0036:85, formavimo ir pertvarkymo projektą (pridedami sprendinių brėžiniai, 4 lapai, aiškinamasis raštas, 8 lapai).

Projekto rengimo tikslas – sujungti žemės sklypus, kadastro Nr. 2101/0036:184 ir Nr. 2101/0036:4, į vieną žemės sklypą; sujungti įsiterpusį laisvos valstybinės žemės plotą, kuriame negalima suformuoti racionalaus dydžio ir ribų žemės sklypo, su besiribojančiais žemės sklypais ir pakeisti žemės sklypų pagrindinę žemės naudojimo paskirtį ir naudojimo būdą.

Projekto rengimo organizatorius – Klaipėdos miesto savivaldybės administracijos direktorius.

Projekto iniciatoriai –

Projekto rengėja – uždaroji akcinė bendrovė „Project 28“, Rūko g. 5-20, Klaipėda. Projektą parengė Sandra Kazlauskienė, kvalifikacijos pažymėjimas Nr. 2R-FP-763.

Planuojama teritorija: žemės sklypai, kadastro Nr. 2101/0036:184, plotas – 0,0300 ha, ir Nr. 2101/0036:4, plotas – 0,0300 ha, pagrindinė žemės naudojimo paskirtis – žemės ūkio, naudojimo būdas – kiti žemės ūkio paskirties žemės sklypai, savininkai –

žemės sklypas, kadastro Nr. 2101/0036:85, plotas – 0,0400 ha, pagrindinė žemės naudojimo paskirtis – žemės ūkio, naudojimo būdas – kiti žemės ūkio paskirties žemės sklypai, savininkės – 0,0374 ha kitos paskirties laisvos valstybinės žemės plotas, kuriame nėra galimybės suformuoti atskiro žemės sklypo, savininkė – Lietuvos Respublika.

Pagal projektą naujai suformuoti 0,0787 ha ir 0,0587 ha žemės sklypai, kurių pagrindinė žemės naudojimo paskirtis – kita, naudojimo būdas – vienbučių ir dvibučių gyvenamųjų pastatų teritorijos. Taikomos specialiosios žemės ir miško naudojimo sąlygos – žemės sklypai, kuriuose įrengtos valstybei priklausančios melioracijos sistemos ir įrenginiai, požeminių vandens telkinių (vandenviečių) sanitarinės apsaugos zonos.

2. S i ū l a u suformuotiems žemės sklypams nustatyti servitutus – teisė tiesti, aptarnauti, naudoti požemines, antžemines komunikacijas (tarnaujantis, kodas 222), kelio servitutus – teisė važiuoti transporto priemonėmis, naudotis pėsčiųjų taku (tarnaujantis, kodas 215).

3. P a k e i ĉ i u žemės sklypų, kadastro Nr. 2101/0036:184, Nr. 2101/0036:4 ir Nr. 2101/0036:85, pagrindinę žemės naudojimo paskirtį iš žemės ūkio į kitą ir nustatau naudojimo būdą – vienbučių ir dvibučių gyvenamųjų pastatų teritorijos.

4. N u s t a t a u, kad patvirtintas projektas įsigalioja kitą dieną po šio įsakymo priėmimo dienos.

Šis įsakymas gali būti skundžiamas Lietuvos Respublikos administracinių bylų teisenos įstatymo nustatyta tvarka Klaipėdos apygardos administraciniam teismui Galinio Pylimo g. 9, Klaipėda, per 1 mėnesį nuo individualaus akto paskelbimo dienos.

Savivaldybės administracijos direktorius



Saulius Budinas

Parengė
Žemėtvarkos skyriaus vyriausioji specialistė

Raimonda Kranauskaitė, tel. 39 61 64
2017-05-03

**Žemės sklypų formavimo projekto
sprendinių brėžinys**



Klaipėdos miesto savivaldybės
administracijos direktoriaus

.....d. įsakymu Nr. *MD-1111*

Iniciatorius (-ai):

Organizatorius: Klaipėdos miesto savivaldybė

Projekto rengėjas: SANDRA KAZLAUSKIENĖ

Žemės sklypo adresas: Klaipėdos apskr., Klaipėdos m. sav., Klaipėda

Žemės sklypo (sklypų)
kadastro Nr.(plotas, ha): 2101/0036:0085 (0,0400ha), 2101/0036:0085 (36,0000ha),
2101/0036:0004 (0,0300ha), 2101/0036:0184 (0,0300ha)

Brėžinys sugeneruotas: 2017-03-13

Situacijos schema, lapų išdėstymas



Sutartiniai ženklai



Klaipėdos miesto savivaldybės
administracijos direktoriaus

2024 m. 06. 04 d. įsakymu Nr. AD-1441

● Projektuojamų žemės sklypų ribų posūkio taškų koordinatės	Gyvenamoji teritorija
Galiojimo riba	Mišri gyvenamoji teritorija
Kiti sklypai	Mišri centro teritorija
Formuojami privati žemės sklypai	Socialinės infrastruktūros teritorija
Formuojami valstybinės žemės sklypai	Specializuotų kompleksų teritorija
Formuojami savivaldybių žemės sklypai	Paslaugų teritorija
Formuojami mišrios nuosavybės žemės sklypai	Pramonės ir sandėliavimo teritorija
Laisvos valstybinės žemės plotai po sklypų formavimo	Inžinerinės infrastruktūros teritorija
Matmenys	Inžinerinės infrastruktūros koridorius
Projektuojamų sklypų linijų ilgiai	Bendro naudojimo erdvių, želdynų teritorija
Tarpiniai projektuojami žemės sklypai	Vandenyys
Servitutai	Aikštė
Apribojimai (išskyrus paviršinio vandens telkinių pakrantės apsaugos juostas)	Vandenvietė
Paviršinio vandens telkinių pakrantės apsaugos juostos	Naudingųjų iškasenų teritorija
Plotai, kuriuose numatoma miško žemę paversti kitomis naudmenomis	
Esami sklypai	
Laisvos valstybinės žemės plotai iki projektavimo	
Žemės naudmenos	
Reglamentinė zona	
Kitos reikšmės	
Teritorijos naudojimo tipas	
Miškai ir miškingos teritorijos	
Neužstatoma žemės ūkio teritorija	
Žemės ūkio ir specializuotų ūkių teritorija	
Rekreacinio naudojimo žemės ūkio teritorija	
Sodininkų bendrijų teritorija	
Vienbučių ir dvibučių gyvenamųjų namų teritorija	

Žemėlapyje naudojamų duomenų autorių teisės

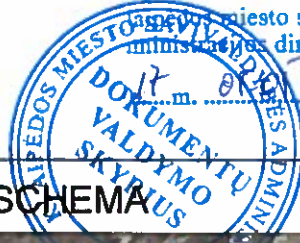


GDR10LT – Lietuvos Respublikos teritorijos M 1:10 000 georeferencinių erdvių duomenų rinkinys © Nacionalinė žemės tarnyba prie Žemės ūkio ministerijos

ORT10LT – Lietuvos Respublikos teritorijos M 1:10 000 skaitmeninis rastrinis

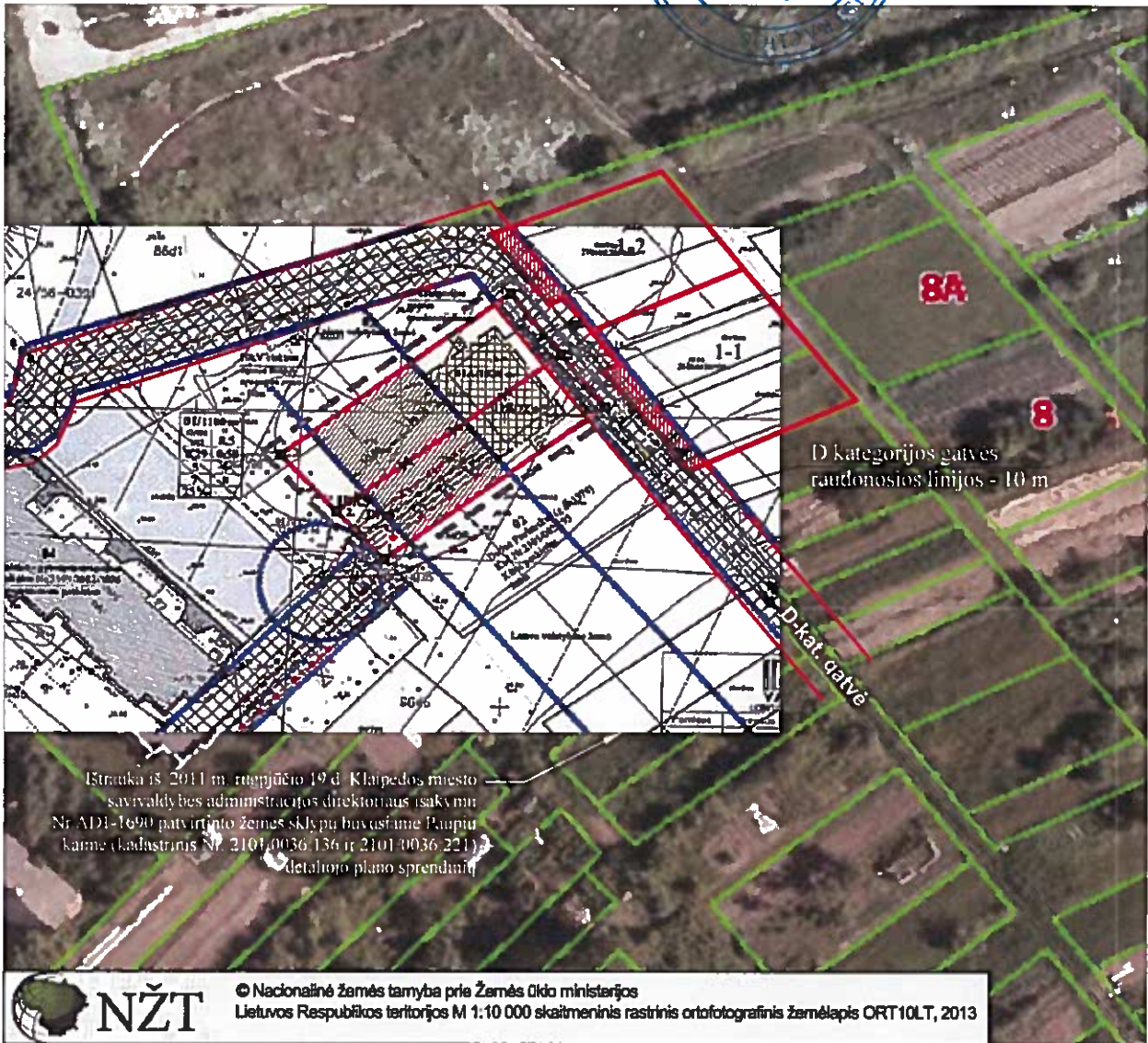
ATVIRTINTA

Klaipėdos miesto savivaldybės
administracijos direktoriaus



2017 m. 08 mėn. 10 d. įsakymu Nr. AD-1119

SUSISIEKIMO SCHEMA








Ištrauka iš 2011 m. rugpjūčio 19 d. Klaipėdos miesto savivaldybės administracijos direktoriaus įsakymu Nr. ADI-1690 patvirtinto žemės sklypų buvusiame Paupių kaime (kadastrinis Nr. 2101.0036.136 ir 2101.0036.221) detaliojo plano sprendinių



© Nacionalinė žemės tarnyba prie Žemės ūkio ministerijos
Lietuvos Respublikos teritorijos M 1:10 000 skaitmeninis rastrinis ortofotografinis žemėlapis ORT10LT, 2013

SUTARTINIAI ŽYMĖJIMAI

-  PROJEKTUOJAMŲ ŽEMĖS SKLYPŲ RIBA
-  ESAMOS GATVĖS
-  ESAMŲ GATVIŲ RAUDONOSIOS LINIJOS
-  KELIO SERVITUTAS
-  ĮVAŽIAVIMAS - IŠVAŽIAVIMAS, EISMO KRYPTIS

Susisiekimas: Planuojama teritorija yra buvusiame Paupių k., Klaipėdos mieste, greta urbanizuotos gyvenamosios teritorijos. Į pertvarkomus žemės sklypus patenkama iš Rūko gatvės vedančiu vietiniu privažiavimo keliu per laisvą valstybinę žemę. Esamo pravažiavimo važiuojamosios dalies plotis 4 m. Atsižvelgiant į galiojančiais detaliesiais planais patvirtintais Klaipėdos miesto savivaldybės administracijos direktoriaus įsakymu Nr. ADI-2140 ir Nr. ADI-1690, pietvakarių pusėje planuojamos teritorijos numatoma D kategorijos gatvė (važiuojamoji dalis 4 m, RL - 10 m), formuojamuosiuose sklypuose projektuojami tamaujantys kelio servitutai (215 ir 222) šio privažiavimo kelio plėtrai, nustatyti raudonosios gatvės linijos - 10 m.

Pabloginus esamų gatvių/kelių būklę statybų metu, atkurti iki buvusios kokybės.

Susisiekimo brėžinys parengtas pagal Nacionalinės žemės tarnybos prie Žemės ūkio ministerijos direktoriaus 2013 m. birželio 10 d. įsakymu Nr. 1P-(1.3)-167 patvirtintą susisiekimo brėžinį.

Pastabos: Privažiavimus iki planuojamų sklypų iš esamo privažiavimo, tvarko ir prižiūri savininkas savo lėšomis arba susikooperaves su kaimyninių sklypų savininkais.