



KLAIPĖDOS MIESTO SAVIVALDYBĖS ADMINISTRACIJOS DIREKTORIUS

ĮSAKYMAS DĖL ŽEMĖS SKLYPO KLAIPĖDOJE, DUBYSOS G. 29, FORMAVIMO IR PERTVARKYMO PROJEKTO PATVIRTINIMO

2017 m. gegužės 22 d. Nr. AD1-1303
Klaipėda

Vadovaudamasis Lietuvos Respublikos vietos savivaldos įstatymo 29 straipsnio 8 dalies 2 punktu, Lietuvos Respublikos žemės ūkio ministro ir Lietuvos Respublikos aplinkos ministro 2004 m. spalio 4 d. įsakymu Nr. 3D-452/D1-513 „Dėl Žemės sklypų formavimo ir pertvarkymo projektų rengimo ir įgyvendinimo taisyklių patvirtinimo“ ir atsižvelgdamas į Nacionalinės žemės tarnybos prie Žemės ūkio ministerijos 2017 m. gegužės 15 d. Žemėtvarkos planavimo dokumento patikrinimo aktą Nr. FPA-974-(8.16) Žemėtvarkos planavimo dokumentų informacinės sistemos paslaugoje Nr. ZSFP-30080:

1. Tvirtinu žemės sklypo Klaipėdoje, Dubysos g. 29, formavimo ir pertvarkymo projektą (pridedami sprendinių brėžiniai, 4 lapai, aiškinamasis raštas, 6 lapai).

Projekto rengimo tikslas – pertvarkyti žemės sklypą padalijant į du ir daugiau žemės sklypų ir nustatyti padalytų žemės sklypų naudojimo būdus.

Projekto rengimo organizatorius – Klaipėdos miesto savivaldybės administracijos direktorius.

Projekto rengimo iniciatorės – uždaroji akcinė bendrovė „Įmonė“.

Projekto rengėja – uždaroji akcinė bendrovė „Planvesta“, Šilutės pl. 2-502, Klaipėda. Projektą parengė Vaidas Martinkus, kvalifikacijos pažymėjimas Nr. 2R-FP-783.

Pertvarkoma teritorija – žemės sklypas Dubysos g. 29, kadastro Nr. 2101/0005:44, sklypo plotas – 1,9936 ha, pagrindinė naudojimo paskirtis – kita, naudojimo būdas – komercinės paskirties objektų teritorijos.

Pagal projektą naujai suformuoti du žemės sklypai: sklypo Nr. 1 plotas – 0,4667 ha, pagrindinė žemės naudojimo paskirtis – kita, naudojimo būdas – pramonės ir sandėliavimo objektų teritorijos; sklypo Nr. 2 plotas – 1,5269 ha, pagrindinė žemės naudojimo paskirtis – kita, naudojimo būdai – pramonės ir sandėliavimo objektų teritorijos, komercinės paskirties objektų teritorijos.

Taikomos specialios žemės ir miško naudojimo sąlygos – elektros linijų apsaugos zonos, šilumos ir karšto vandens tiekimo tinklų apsaugos zonos, vandentiekio, lietaus ir fekalinės kanalizacijos tinklų ir įrenginių apsaugos zonos.

Siūlomi nustatyti servitutai: kelio servitutai – teisė važiuoti transporto priemonėmis, naudotis pėsčiųjų taku (viešpataujantys, kodas 115), kelio servitutai – teisė važiuoti transporto priemonėmis, naudotis pėsčiųjų taku (tarnaujantys, kodas 215), teisė tiesti, aptarnauti, naudoti požemines, antžemines komunikacijas (tarnaujantys, kodas 222).

2. P a k e i č i u žemės sklypo Klaipėdoje, kadastro Nr. 2101/0005:44, 0,4667 ha dalies naudojimo būdą iš komercinės paskirties objektų teritorijos į pramonės ir sandėliavimo objektų

teritorijos ir 1,5269 ha dalies naudojimo būdą iš komercinės paskirties objektų teritorijos į pramonės ir sandėliavimo objektų teritorijos, komercinės paskirties objektų teritorijos.

3. N u s t a t a u, kad šiuo įsakymu patvirtintas projektas įsigalioja kitą dieną po šio įsakymo priėmimo dienos.

Šis įsakymas gali būti skundžiamas Lietuvos Respublikos administracinių bylų teisenos įstatymo nustatyta tvarka Klaipėdos apygardos administraciniam teismui Galinio Pylimo g. 9, Klaipėda, per 1 mėnesį nuo individualaus akto paskelbimo dienos.

Savivaldybės administracijos direktorius



Saulius Budinas

Parengė
Žemėtvarkos skyriaus vyriausioji specialistė

Raimonda Kranauskaitė, tel. 39 61 64
2017-05-16

**Žemės sklypų formavimo projekto
sprendinių brėžinys**



Iniciatorius (-ai):

Organizatorius: Klaipėdos miesto savivaldybė

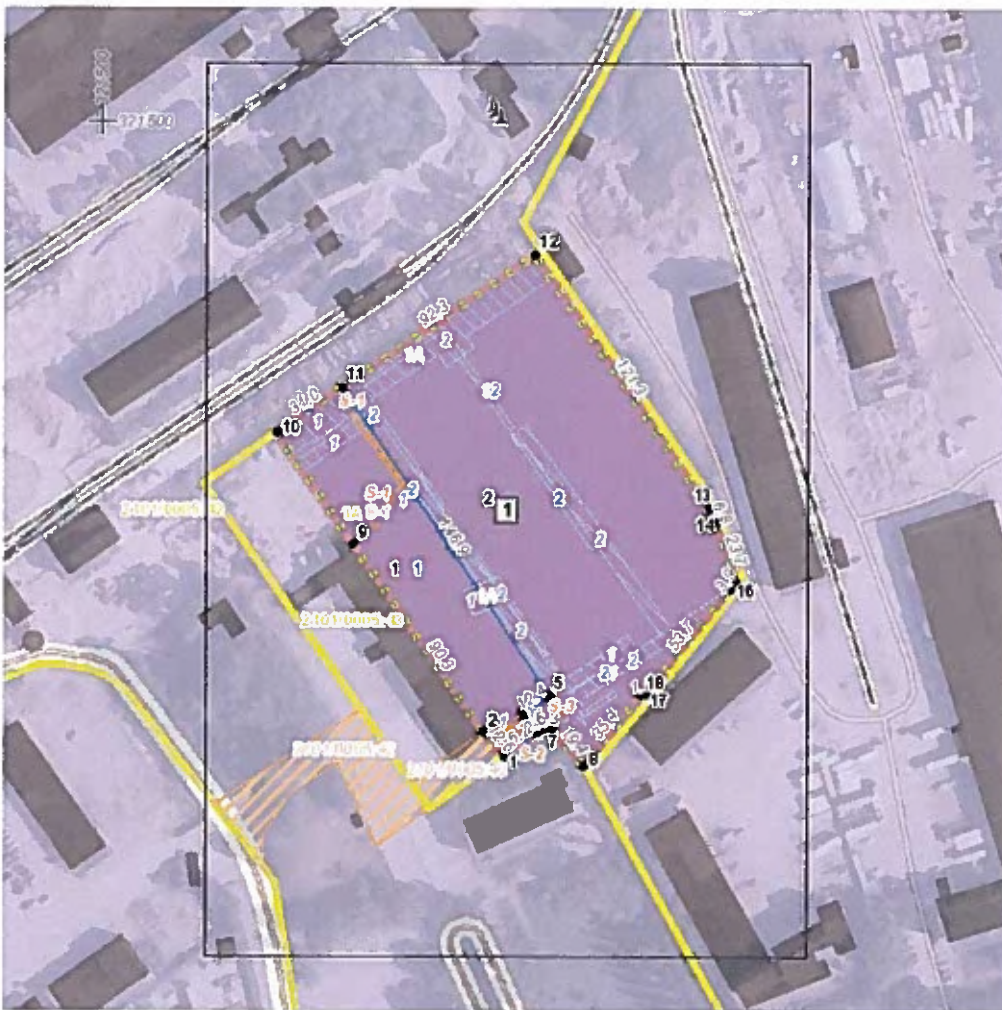
Projekto rengėjas: VAIDAS MARTINKUS

Žemės sklypo adresas: Klaipėdos apskr., Klaipėdos m. sav., Klaipėda, Dubysos g.

Žemės sklypo (sklypų)
kadastro Nr.(plotas, ha): 2101/0005:0044 (1,9936ha)

Brėžinys sugeneruotas: 2017-04-04

Situacijos schema, lapų išdėstymas



Sutartiniai ženklai



Klaipėdos miesto savivaldybės administracijos direktoriaus

2022 m. ... d. įsakymu Nr. 1401-1503

	Projektuojamų žemės sklypų ribų posūkio taškų koordinatės		Gyvenamoji teritorija
	Galiojimo riba		Mišri gyvenamoji teritorija
	Kiti sklypai		Mišri centro teritorija
	Formuojami privatiūs žemės sklypai		Socialinės infrastruktūros teritorija
	Formuojami valstybinės žemės sklypai		Specializuotų kompleksų teritorija
	Formuojami savivaldybių žemės sklypai		Paslaugų teritorija
	Formuojami mišrios nuosavybės žemės sklypai		Pramonės ir sandėliavimo teritorija
	Laisvos valstybinės žemės plotai po sklypų formavimo		Inžinerinės infrastruktūros teritorija
	Matmenys		Inžinerinės infrastruktūros koridorius
	Projektuojamų sklypų linijų ilgiai		Bendro naudojimo erdvių, želdynų teritorija
	Tarpiniai projektuojami žemės sklypai		Vandenys
	Servitutai		Aikštė
	Apribojimai (išskyrus paviršinio vandens telkinių pakrantės apsaugos juostas)		Vandenvietė
	Paviršinio vandens telkinių pakrantės apsaugos juostos		Naudingųjų iškasenų teritorija
	Plotai, kuriuose numatoma miško žemę paversti kitomis naudmenomis		
	Esami sklypai		
	Laisvos valstybinės žemės plotai iki projektavimo		
	Žemės naudmenos		
Reglamentinė zona			
	Kitos reikšmės		
Teritorijos naudojimo tipas			
	Mišakai ir miškingos teritorijos		
	Neužstatoma žemės ūkio teritorija		
	Žemės ūkio ir specializuotų ūkių teritorija		
	Rekreacinio naudojimo žemės ūkio teritorija		
	Sodininkų bendrijų teritorija		
	Vienbučių ir dvibučių gyvenamųjų namų teritorija		

Žemėlapyje naudojamų duomenų autorių teisės



GDR10LT - Lietuvos Respublikos teritorijos M 1:10 000 georeferencinių erdviųjų duomenų rinkinys © Nacionalinė žemės tarnyba prie Žemės ūkio ministerijos
 ORT10LT - Lietuvos Respublikos teritorijos M 1:10 000 skaitmeninis rastrinis

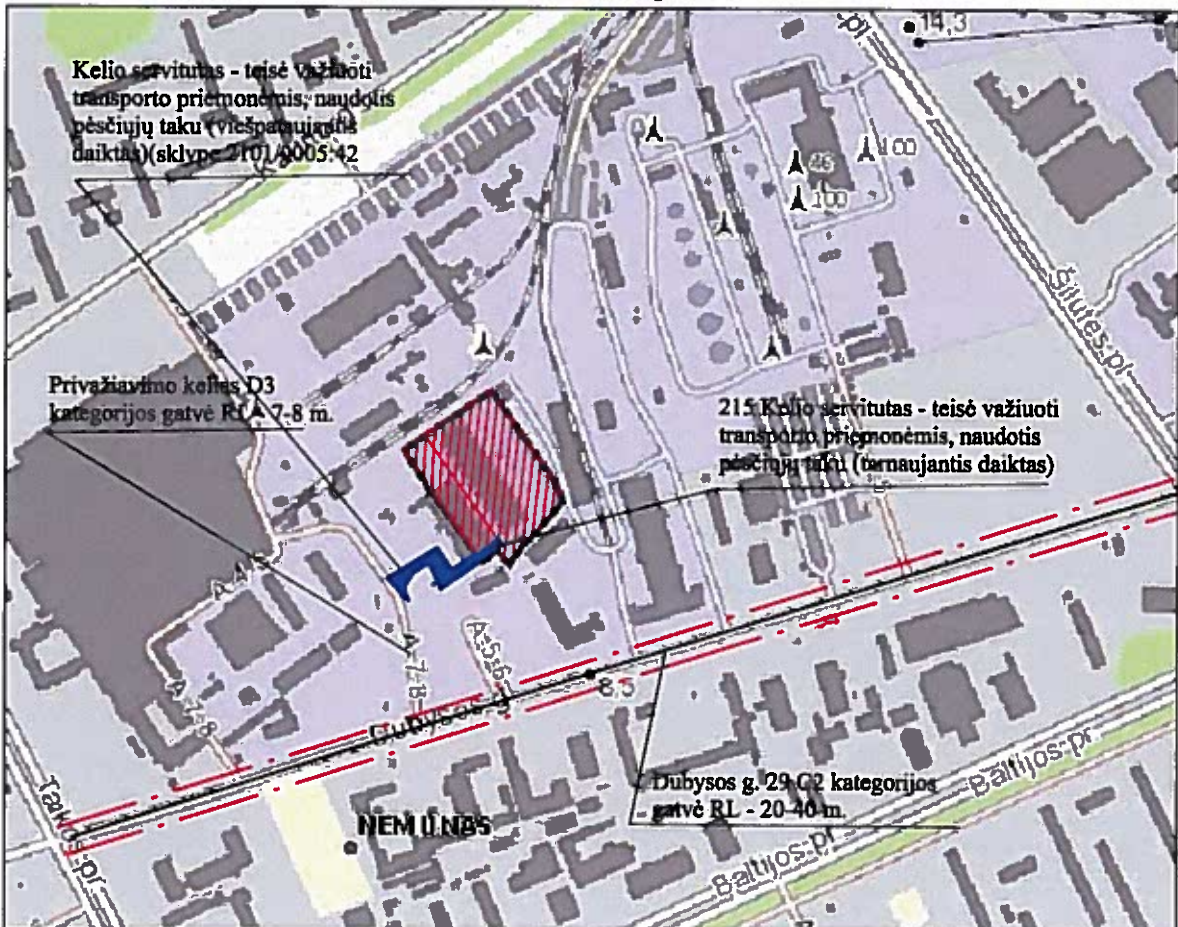


Zemės sklypų formavimo projekte
sprendinių brėžinys
1 Lapas. M 1 1000

Klaipėdos miesto savivaldybės
Administracijos direktoriaus
2024 m. 05/21 d. įsakymu Nr. AD1-1303



Susisiekimo sistemos organizavimo schema




Sutartiniai ženklai:

 Atidalinti žemės sklypai

 Eismo kryptys, įvažiavimai ir išvažiuojamieji

 Gatvių ašinės linijos

 Gatvių raudonosios linijos



PATVIRTINTA
Klaipėdos miesto savivaldybės
administracijos direktoriaus
2016 m. gegužės 22 d. įsakymu Nr. **AR1-1303**

Susisiekimas, transporto srautai: Į pertvarkomą sklypą Dubysos g. 29, Klaipėda įvažiavimas išlieka esamas, patenkama privažiavimo keliu ir per gretimus sklypus Dubysos g. 29A ir Dubysos g. 27. Privažiavimo kelias D3 kategorijos, RL-7-8 metrų. Dubysos gatvė C2 kategorijos, RL - 20-40 metrų. Automobilių parkavimas numatomas formuojamų sklypų ribose, numatant bent vieną automobilių stovėjimo vietą. Dėl šiuo formavimo ir pertvarkymo projekto metu formuojamų sklypų planuojamoje teritorijoje eismo intensyvumas nepadidės.

UAB „Pienvesta“ vykdymo pažyma Nr. (076465) Šilutės pl. 2-502, Klaipėda, tel. 801521741				
Žemės sklypų formavimo ir pertvarkymo projektą parengęs asmuo				
Pareigos	vardas ir pavardė	Kvalifikacijos pažymėjimo data ir numeris	parašas	data
Proj. vadovas	V. Martinkus	2014-03-03, 2R-FP-783		2016
Projektuotoja	R. Ogintaitė			2016