



**KLAIPĖDOS MIESTO SAVIVALDYBĖS  
ADMINISTRACIJOS DIREKTORIUS**

**ĮSAKYMAS**

**DĖL ŽEMĖS SKLYPO KLAIPĖDOJE, TERITORIJOJE PRIE PASTATŲ  
JURGINŲ G. 33, FORMAVIMO IR PERTVARKYMO PROJEKTO PATVIRTINIMO**

2017 m. gegužės 22 d. Nr. AD1-1305  
Klaipėda

Vadovaudamasis Lietuvos Respublikos vietos savivaldos įstatymo 29 straipsnio 8 dalies 2 punktu, Lietuvos Respublikos žemės ūkio ministro ir Lietuvos Respublikos aplinkos ministro 2004 m. spalio 4 d. įsakymu Nr. 3D-452/D1-513 „Dėl žemės sklypų formavimo ir pertvarkymo projektų rengimo ir įgyvendinimo taisyklių patvirtinimo“ ir atsižvelgdamas į Nacionalinės žemės tarnybos prie Žemės ūkio ministerijos 2017 m. gegužės 17 d. Žemėtvarkos planavimo dokumento patikrinimo aktą Nr. FPA-884-(8.16) Žemėtvarkos planavimo dokumentų informacinės sistemos paslaugoje Nr. ZSFP-28629:

1. T v i r t i n u žemės sklypo Klaipėdoje, teritorijoje prie pastatų Jurginų g. 33, formavimo ir pertvarkymo projektą (pridedami sprendinių brėžiniai, 3 lapai, aiškinamasis raštas, 6 lapai).

Planavimo tikslas – suformuoti žemės sklypą esamiems pastatams Jurginų g. 33, kurių unikalūs Nr. 2194-0002-6025 ir 2194-0002-6018, eksploatuoti.

Projekto rengimo organizatorius – Klaipėdos miesto savivaldybės administracijos direktorius.

Projekto rengėja – uždaroji akcinė bendrovė „Kelprojektas“, I. Kanto g. 25, Kaunas. Projektą parengė Justina Jatužytė, kvalifikacijos pažymėjimas Nr. 2R-FP-973.

Formuojamas naujas 0,3239 ha žemės sklypas, kurio pagrindinė žemės naudojimo paskirtis – kita, naudojimo būdas – visuomeninės paskirties teritorijos. Taikomos specialiosios žemės ir miško naudojimo sąlygos – elektros linijų apsaugos zonos, ryšių linijų apsaugos zonos, nekilnojamųjų kultūros vertybių teritorija ir apsaugos zonos, požeminių vandens telkinių (vandenviečių) sanitarinės apsaugos zonos, saugotini želdiniai (medžiai ir krūmai), augantys ne miškų ūkio paskirties žemėje, šilumos ir karšto vandens tiekimo tinklų apsaugos zonos, vandentiekio, lietaus ir fekalinės kanalizacijos tinklų ir įrenginių apsaugos zonos. Siūlomi nustatyti kiti servitutai (tarnaujantys, kodas 92).

2. N u s t a t a u, kad šiuo įsakymu patvirtintas projektas įsigalioja kitą dieną po šio įsakymo priėmimo dienos.

Šis įsakymas gali būti skundžiamas Lietuvos Respublikos administracinių bylų teisenos įstatymo nustatyta tvarka Klaipėdos apygardos administraciniam teismui Galinio Pylimo g. 9, Klaipėda, per 1 mėnesį nuo individualaus akto paskelbimo dienos.

Savivaldybės administracijos direktorius

Parengė  
Žemėtvarkos skyriaus vyriausioji specialistė

Raimonda Kranauskaitė, tel. 39 61 64  
2017-05-18



Saulius Budinas

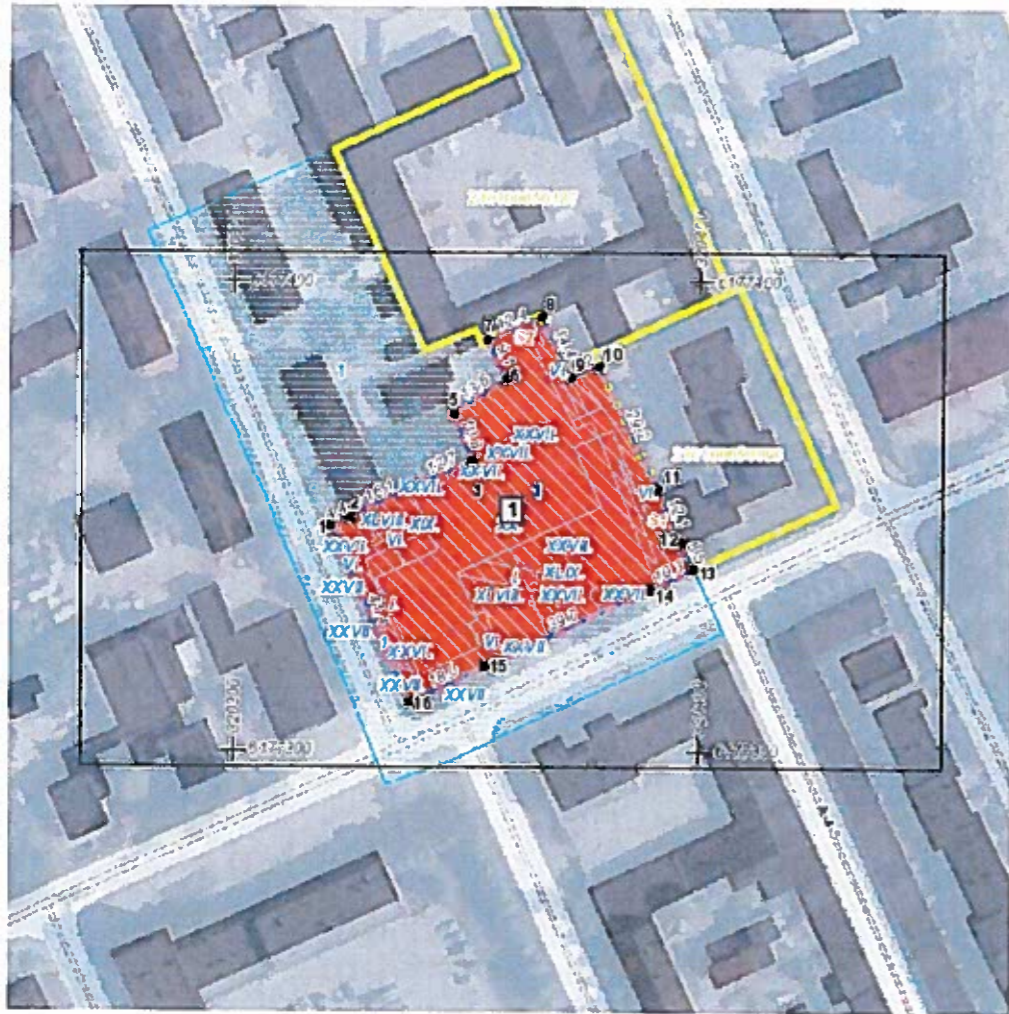
**Žemės sklypo Klaipėdoje, Jurginų g. 33 formavimo ir pertvarkymo projekto  
sprendinių brėžinys**



Iniciatorius (-ai): Klaipėdos miesto savivaldybė  
Organizatorius: Klaipėdos miesto savivaldybė  
Projekto rengėjas: JUSTINA JATUŽYTĖ  
Žemės sklypo adresas: Klaipėdos apskr., Klaipėdos m. sav., Klaipėda, Jurginų g.  
Žemės sklypo (sklypų) kadastro Nr.(plotas, ha): b/n (0,3239ha)

Brėžinys sugeneruotas: 2017-03-29

**Situacijos schema, lapų išdėstymas**



Sutartiniai ženklai



KLAIPĖDA  
Klaipėdos miesto savivaldybės  
administracijos direktoriaus

2024 m. 02 22 d. įsakymu Nr. 101-1305

- Projektuojamų žemės sklypų ribų posūkių taškų koordinatės
- ▭ Galiojimo riba
- ▭ Kiti sklypai
- ▭ Formuojami privati žemės sklypai
- ▭ Formuojami valstybinės žemės sklypai
- ▭ Formuojami savivaldybių žemės sklypai
- ▭ Formuojami mišrios nuosavybės žemės sklypai
- ▭ Laisvos valstybinės žemės plotai po sklypų formavimo
- Matmenys
- Projektuojamų sklypų linijų ilgiai
- ▭ Tarpiniai projektuojami žemės sklypai
- ▨ Servitutai
- ▨ Apribojimai (išskyrus paviršinio vandens telkinių pakrantės apsaugos juostas)
- ▨ Paviršinio vandens telkinių pakrantės apsaugos juostos
- ▨ Plotai, kuriuose numatoma miško žemę paversti kitomis naudmenomis
- ▭ Esami sklypai
- ▭ Laisvos valstybinės žemės plotai iki projektavimo
- ▭ Žemės naudmenos
- Reglamentinė zona**
- ▭ Kitos reikšmės
- Teritorijos naudojimo tipas**
- ▭ Miškai ir miškingos teritorijos
- ▭ Neužstatoma žemės ūkio teritorija
- ▭ Žemės ūkio ir specializuotų ūkių teritorija
- ▭ Rekreacinio naudojimo žemės ūkio teritorija
- ▭ Sodininkų bendrijų teritorija
- ▭ Vienbučių ir dvibučių gyvenamųjų namų teritorija
- ▭ Gyvenamoji teritorija
- ▭ Mišri gyvenamoji teritorija
- ▭ Mišri centro teritorija
- ▭ Socialinės infrastruktūros teritorija
- ▭ Specializuotų kompleksų teritorija
- ▭ Paslaugų teritorija
- ▭ Pramonės ir sandėliavimo teritorija
- ▭ Inžinerinės infrastruktūros teritorija
- ▭ Inžinerinės infrastruktūros koridorius
- ▭ Bendro naudojimo erdvių, želdynų teritorija
- ▭ Vandenys
- ▭ Aikštė
- ▭ Vandenvietė
- ▭ Naudingųjų iškasenų teritorija

#### Žemėlapyje naudojamų duomenų autorių teisės



GDR10LT - Lietuvos Respublikos teritorijos M 1:10 000 georeferencinių erdvių duomenų rinkinys © Nacionalinė žemės tarnyba prie Žemės ūkio ministerijos  
ORT10LT - Lietuvos Respublikos teritorijos M 1:10 000 skaitmeninis rastrinis

Žemės sklypo Klaipėdoje, Jurginų g. 33 formavimo ir pertvarkymo projekto  
sprendinių brėžinys

1 Lapas. M 1:500



Klaipėdos miesto savivaldybės  
administracijos direktorius

2017 m. 01. 22 d. įsakymu Nr. *AKD 1-1305*

