



KLAIPĖDOS MIESTO SAVIVALDYBĖS ADMINISTRACIJOS DIREKTORIUS

ĮSAKYMAS DĖL ŽEMĖS SKLYPO KLAIPĖDOJE, LELIJŲ G. 11, FORMAVIMO IR PERTVARKYMO PROJEKTO PATVIRTINIMO

2017 m. birželio 20 d. Nr. AD1-1576
Klaipėda

Vadovaudamasis Lietuvos Respublikos vietos savivaldos įstatymo 29 straipsnio 8 dalies 2 punktu, Lietuvos Respublikos žemės ūkio ministro ir Lietuvos Respublikos aplinkos ministro 2004 m. spalio 4 d. įsakymu Nr. 3D-452/D1-513 „Dėl Žemės sklypų formavimo ir pertvarkymo projektų rengimo ir įgyvendinimo taisyklių patvirtinimo“ ir atsižvelgdamas į Nacionalinės žemės tarnybos prie Žemės ūkio ministerijos 2017 m. birželio 15 d. Žemėtvarkos planavimo dokumento patikrinimo aktą Nr. FPA-1082-(8.16) Žemėtvarkos planavimo dokumentų informacinės sistemos paslaugoje Nr. ZSFP-1709:

1. T v i r t i n u žemės sklypo Klaipėdoje, Lelijų g. 11, formavimo ir pertvarkymo projektą (pridedami sprendinių brėžiniai, 4 lapai, aiškinamasis raštas, 4 lapai).

Projekto rengimo tikslas – įsiterpusio valstybinės žemės ploto sujungimas su besiribojančiu žemės sklypu.

Projekto rengimo organizatorius – Klaipėdos miesto savivaldybės administracijos direktorius.

Projekto iniciatoriai –

Projektą parengė Remigijus Petrauskas, kvalifikacijos pažymėjimas Nr. ATP 329.

Planuojama teritorija: žemės sklypas Lelijų g. 11, kadastro Nr. 2101/0005:326, plotas – 0,0896 ha, pagrindinė žemės naudojimo paskirtis – kita, naudojimo būdas – gyvenamosios teritorijos, naudojimo pobūdis – mažaaukščių gyvenamųjų namų statybos; 0,0024 ha kitos paskirties laisvos valstybinės žemės plotas, kuriame nėra galimybės suformuoti atskiro žemės sklypo, savininkė – Lietuvos Respublika.

Pagal projektą naujai suformuotas 0,0920 ha žemės sklypas, kurio pagrindinė žemės naudojimo paskirtis – kita, naudojimo būdas – vienbučių ir dvibučių gyvenamųjų pastatų teritorijos.

Taikomos specialiosios žemės ir miško naudojimo sąlygos: ryšių linijų apsaugos zonos, elektros linijų apsaugos zonos, dujotiekių linijų apsaugos zonos, vandentiekio, lietaus ir fekalinės kanalizacijos tinklų ir įrenginių apsaugos zonos.

2. S i ū l a u nustatyti servitutus: teisė aptarnauti požemines, antžemines komunikacijas (tarnaujantis, kodas 207), teisė tiesti, aptarnauti, naudoti požemines, antžemines komunikacijas (tarnaujantis, kodas 222), kiti servitutai (tarnaujantis, kodas 92).

3. N u s t a t a u, kad patvirtintas projektas įsigalioja kitą dieną po šio įsakymo priėmimo dienos.

Šis įsakymas gali būti skundžiamas Lietuvos Respublikos administracinių bylų teisenos įstatymo nustatyta tvarka Klaipėdos apygardos administraciniam teismui Galinio Pylimo g. 9, Klaipėda, per 1 mėnesį nuo individualaus akto paskelbimo dienos.

Savivaldybės administracijos direktorius



Saulius Budinas

Parengė
Žemėtvarkos skyriaus vyriausioji specialistė

Raimonda Kranauskaitė, tel. 39 61 64
2017-06-16

**Žemės sklypų formavimo projekto
sprendinių brėžinys**



d. įsakymu Nr. 420-1576

Iniciatorius (-ai):

Organizatorius: Klaipėdos miesto savivaldybė

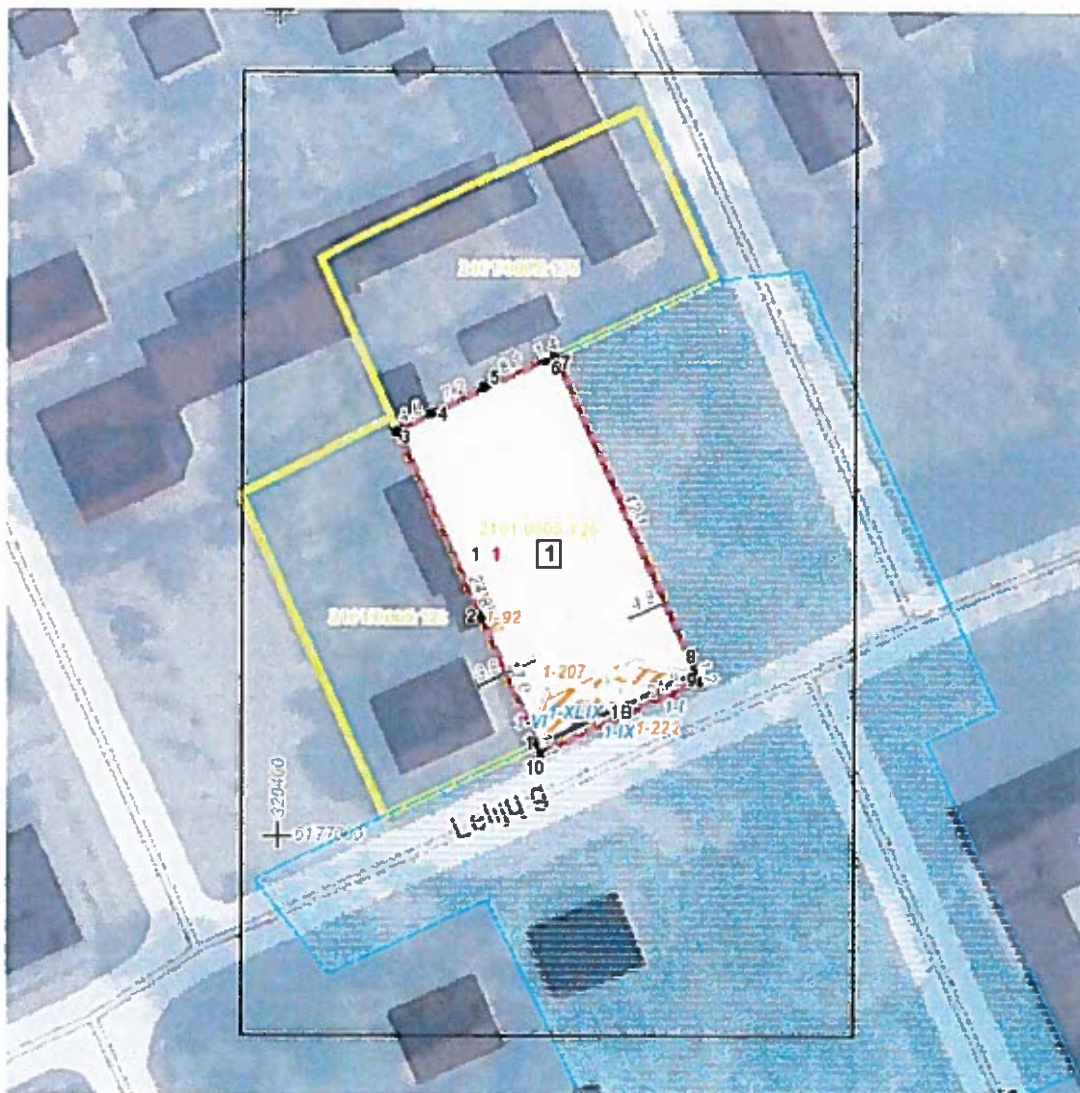
Projekto rengėjas: REMIGIJUS PETRAUSKAS

Žemės sklypo adresas: Klaipėdos apskr., Klaipėdos m. sav., Klaipėda, Lelijų g.

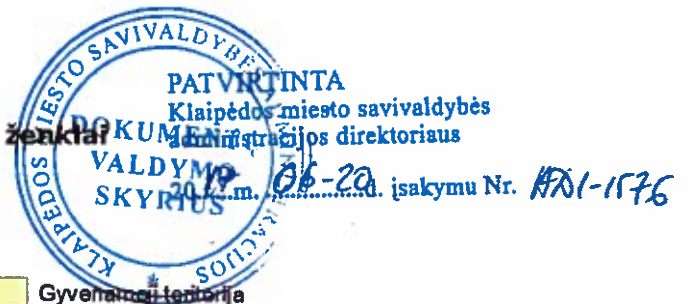
Žemės sklypo (sklypų)
kadastro Nr.(plotas, ha): 2101/0005:0326 (0,0920ha)

Brėžinys sugeneruotas: 2017-04-26

Situacijos schema, lapų išdėstymas



Sutartiniai ženklai



● Projektuojamų žemės sklypų ribų posūkio taškų koordinatės	Gyvenamoji teritorija
Galiojimo riba	Mišri gyvenamoji teritorija
Kiti sklypai	Mišri centro teritorija
Formuojami privati žemės sklypai	Socialinės infrastruktūros teritorija
Formuojami valstybinės žemės sklypai	Specializuotų kompleksų teritorija
Formuojami savivaldybių žemės sklypai	Paslaugų teritorija
Formuojami mišrios nuosavybės žemės sklypai	Pramonės ir sandėliavimo teritorija
Laisvos valstybinės žemės plotai po sklypų formavimo	Inžinerinės infrastruktūros teritorija
Matmenys	Inžinerinės infrastruktūros koridoriai
Projektuojamų sklypų linijų ilgiai	Bendro naudojimo erdvių, želdynų teritorija
Tarpiniai projektuojami žemės sklypai	Vandenyms
Servitutai	Aikštė
Apribojimai (išskyrus paviršinio vandens telkinių pakrantės apsaugos juostas)	Vandenvietė
Paviršinio vandens telkinių pakrantės apsaugos juostos	Naudingųjų iškasenų teritorija
Plotai, kuriuose numatoma miško žemę paversti kitomis naudmenomis	
Esami sklypai	
Laisvos valstybinės žemės plotai iki projektavimo	
Žemės naudmenos	
Reglamentinė zona	
Kitos reikšmės	
Teritorijos naudojimo tipas	
Miškai ir miškingos teritorijos	
Neužstatoma žemės ūkio teritorija	
Žemės ūkio ir specializuotų ūkių teritorija	
Rekreacinio naudojimo žemės ūkio teritorija	
Sodinių bendrijų teritorija	
Vienbučių ir dvibučių gyvenamųjų namų teritorija	

Žemėlapyje naudojamų duomenų autorių teisės



GDR10LT – Lietuvos Respublikos teritorijos M 1:10 000 georeferencinių erdvių duomenų rinkinys © Nacionalinė žemės tarnyba prie Žemės ūkio ministerijos

ORT10LT – Lietuvos Respublikos teritorijos M 1:10 000 skaitmeninis rastrinis

Žemės sklypų formavimo projekto
sprendinių brėžinys
1 Lapas. M 1:500



isakymu Nr. AD1-1576



