



KLAIPĖDOS MIESTO SAVIVALDYBĖS ADMINISTRACIJOS DIREKTORIUS

ĮSAKYMAS DĖL ŽEMĖS SKLYPO KLAIPĖDOJE, RYŠININKŲ G. 11, FORMAVIMO IR PERTVARKYMO PROJEKTO PATVIRTINIMO

2017 m. birželio 22 d. Nr. AD1-1624
Klaipėda

Vadovaudamasis Lietuvos Respublikos vietos savivaldos įstatymo 29 straipsnio 8 dalies 2 punktu, Lietuvos Respublikos žemės ūkio ministro ir Lietuvos Respublikos aplinkos ministro 2004 m. spalio 4 d. įsakymu Nr. 3D-452/D1-513 „Dėl Žemės sklypų formavimo ir pertvarkymo projektų rengimo ir įgyvendinimo taisyklių patvirtinimo“ ir atsižvelgdamas į Nacionalinės žemės tarnybos prie Žemės ūkio ministerijos 2017 m. birželio 16 d. Žemėtvarkos planavimo dokumento patikrinimo aktą Nr. FPA-1084-(8.16) Žemėtvarkos planavimo dokumentų rengimo informacinės sistemos paslaugoje Nr. ZSFP-28138:

1. T v i r t i n u žemės sklypo Klaipėdoje, Ryšininkų g. 11, formavimo ir pertvarkymo projektą (pridedami sprendinių brėžiniai, 5 lapai, aiškinamasis raštas, 12 lapų).

Planavimo tikslas – pertvarkyti žemės sklypą padalijant į du ar daugiau žemės sklypų.

Projekto rengimo organizatorius – Klaipėdos miesto savivaldybės administracijos direktorius.

Projekto rengimo iniciatorė – akcinė bendrovė „Klaipėdos vanduo“.

Projekto rengėja – uždaroji akcinė bendrovė „Geometra“, Taikos pr. 32A, Klaipėda. Projektą parengė Aušra Šimkuvienė, kvalifikacijos pažymėjimas Nr. 2R-FP-817.

Pertvarkoma teritorija: žemės sklypas Ryšininkų g. 11, kadastro Nr. 2101/0005:232, plotas – 5,9296 ha, pagrindinė žemės naudojimo paskirtis – kita, naudojimo būdas – susisiekimo ir inžinerinių komunikacijų aptarnavimo objektų teritorijos.

Pagal projektą naujai suformuoti du žemės sklypai: sklypo Nr. 1 plotas – 2,6925 ha, sklypo Nr. 2 plotas – 3,2399 ha, pagrindinė žemės naudojimo paskirtis – kita, naudojimo būdas – susisiekimo ir inžinerinių komunikacijų aptarnavimo objektų teritorijos.

Taikomos specialiosios žemės ir miško naudojimo sąlygos: sklypui Nr. 1 – ryšių linijų apsaugos zonos, elektros linijų apsaugos zonos, dujotiekių apsaugos zonos, požeminių vandens telkinių (vandenviečių) sanitarinės apsaugos zonos, saugotini medžių ir krūmų želdiniai, augantys ne miško žemėje, šilumos ir karšto vandens tiekimo tinklų apsaugos zonos, vandentiekio, lietaus ir fekalinės kanalizacijos tinklų ir įrenginių apsaugos zonos; sklypui Nr. 2 – ryšių linijų apsaugos zonos, elektros linijų apsaugos zonos, požeminių vandens telkinių (vandenviečių) sanitarinės apsaugos zonos, saugotini medžių ir krūmų želdiniai, augantys ne miško žemėje, šilumos ir karšto vandens tiekimo tinklų apsaugos zonos, vandentiekio, lietaus ir fekalinės kanalizacijos tinklų ir įrenginių apsaugos zonos.

2. S i ū l a u nustatyti servitutus žemės sklypams Nr. 1 ir Nr. 2 – teisė tiesti, aptarnauti požemines, antžemines komunikacijas (tarnaujantis, kodas 223).

3. N u s t a t a u, kad patvirtintas formavimo ir pertvarkymo projektas įsigalioja kitą dieną po šio įsakymo priėmimo dienos.

Šis įsakymas gali būti skundžiamas Lietuvos Respublikos administracinių bylų teisenos įstatymo nustatyta tvarka Klaipėdos apygardos administraciniam teismui Galinio Pylimo g. 9, Klaipėda, per 1 mėnesį nuo individualaus akto paskelbimo dienos.

Savivaldybės administracijos direktorius



Saulius Budinas

Parengė
Žemėtvarkos skyriaus vyriausioji specialistė

Raimonda Kranauskaitė, tel. 39 61 64
2017-06-19

**Žemės sklypų formavimo projekto
sprendinių brėžinys**



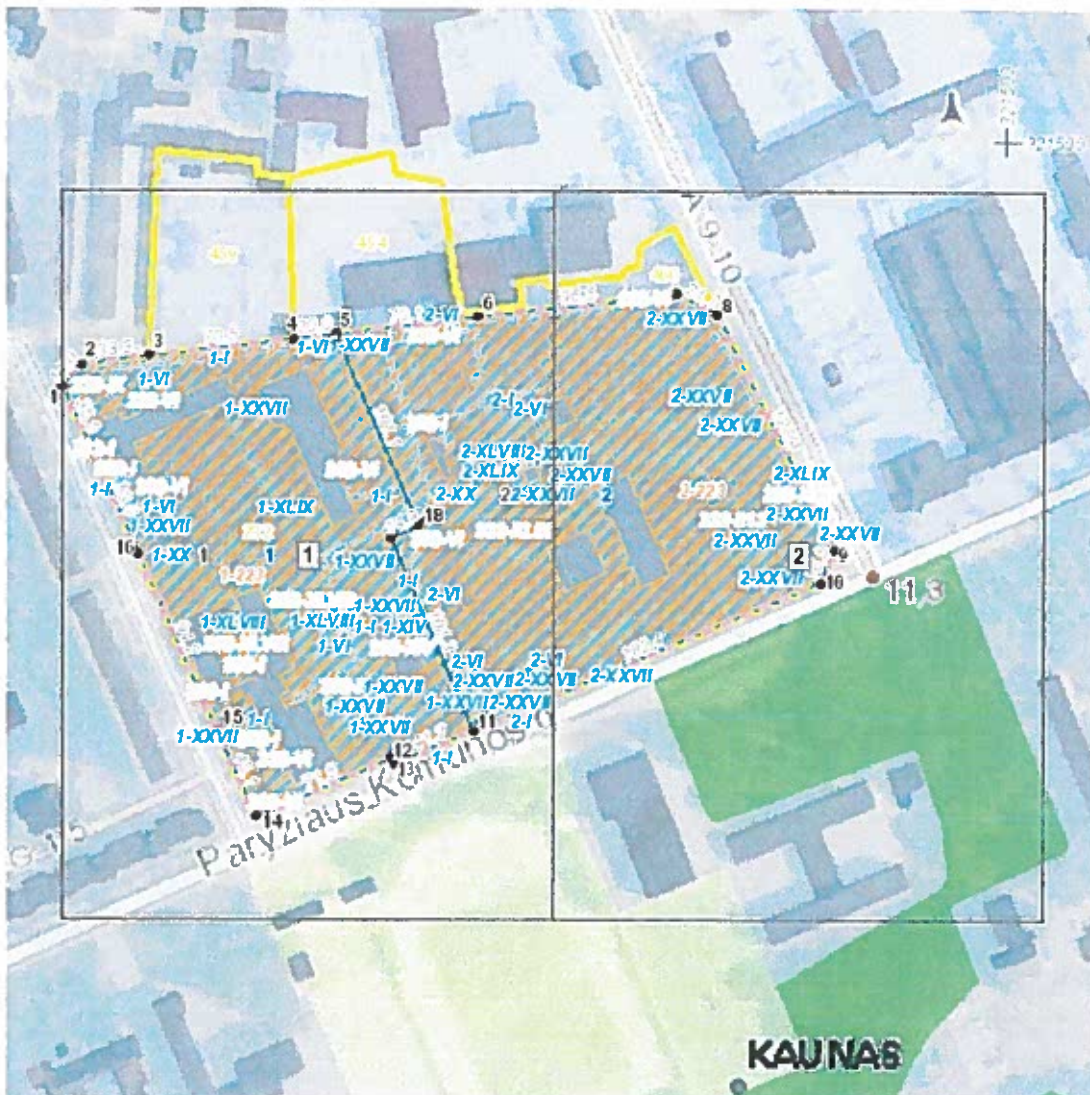
Klaipėdos miesto savivaldybės
administracijos direktoriaus

2017 m. vasario 23 d. įsakymu Nr. *ARSI-1624*

Initiatorius (-ai): Akcinė bendrovė "KLAIPĖDOS VANDUO"
Organizatorius: Klaipėdos miesto savivaldybė
Projekto rengėjas: AUŠRA ŠIMKUVIENĖ
Žemės sklypo adresas: Klaipėdos apskr., Klaipėdos m. sav., Klaipėda, Ryšininų g.
Žemės sklypo (sklypų) kadastro Nr.(plotas, ha): 2101/0005:0232 (5,9296ha)

Brėžinys sugeneruotas: 2017-02-22

Situacijos schema, lapų išdėstymas



Sutartiniai ženklai



Klaipėdos miesto savivaldybės administracijos direktoriaus

.....m.d. įsakymu Nr.

	Projektuojamų žemės sklypų ribų posūkio taškų koordinatės		Gyvenamoji teritorija
	Galiojimo riba		Mišri gyvenamoji teritorija
	Kiti sklypai		Mišri centro teritorija
	Formuojami privati žemės sklypai		Socialinės infrastruktūros teritorija
	Formuojami valstybinės žemės sklypai		Specializuotų kompleksų teritorija
	Formuojami savivaldybių žemės sklypai		Paslaugų teritorija
	Formuojami mišrios nuosavybės žemės sklypai		Pramonės ir sandėliavimo teritorija
	Laisvos valstybinės žemės plotai po sklypų formavimo		Inžinerinės infrastruktūros teritorija
	Matmenys		Inžinerinės infrastruktūros koridorius
	Projektuojamų sklypų linijų ilgiai		Bendro naudojimo erdvių, želdynų teritorija
	Tarpiniai projektuojami žemės sklypai		Vandenys
	Servitutai		Aikštė
	Apribojimai (išskyrus paviršinio vandens telkinių pakrantės apsaugos juostas)		Vandenvietė
	Paviršinio vandens telkinių pakrantės apsaugos juostos		Naudingųjų iškasenų teritorija
	Plotai, kuriuose numatoma miško žemę paversti kitomis naudmenomis		
	Esami sklypai		
	Laisvos valstybinės žemės plotai iki projektavimo		
	Žemės naudmenos		
Reglamentinė zona			
	Kitos reikšmės		
Teritorijos naudojimo tipas			
	Mišakai ir miškingos teritorijos		
	Neužstatoma žemės ūkio teritorija		
	Žemės ūkio ir specializuotų ūkių teritorija		
	Rekreacinio naudojimo žemės ūkio teritorija		
	Sodininkų bendrijų teritorija		
	Vienbučių ir dvibučių gyvenamųjų namų teritorija		

Žemėlapyje naudojamų duomenų autorių teisės

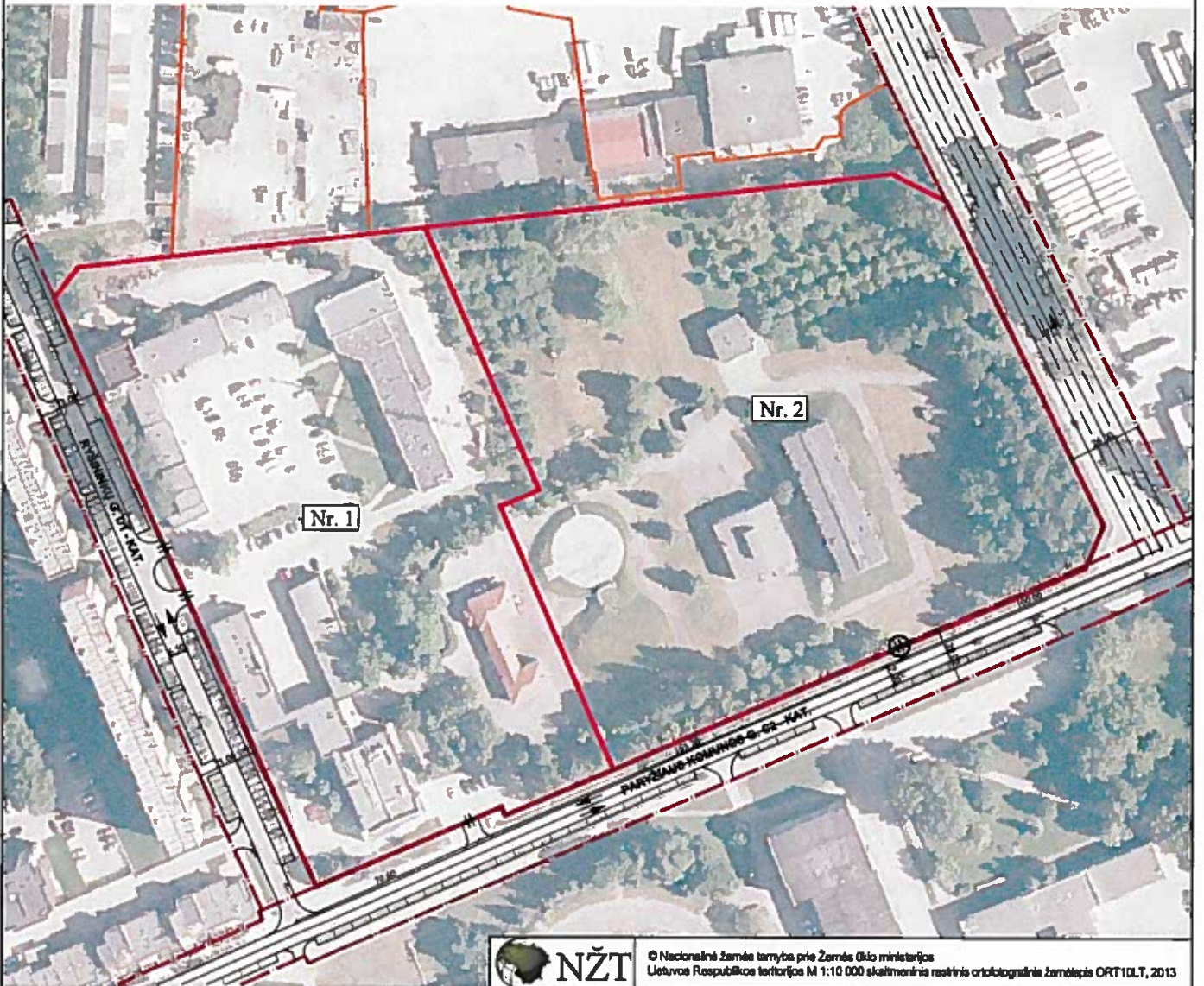


GDR10LT - Lietuvos Respublikos teritorijos M 1:10 000 georeferencinių erdvių duomenų rinkinys © Nacionalinė žemės tarnyba prie Žemės ūkio ministerijos

ORT10LT - Lietuvos Respublikos teritorijos M 1:10 000 skaitmeninis rastrinis



SUSISIEKIMO SCHEMA



© Nacionalinė žemės tarnyba prie Žemės ūkio ministerijos
Lietuvos Respublikos teritorijos M 1:10 000 skaitmeninis rastinis ortofotografinis žemėlapis ORT10ULT, 2013

SUTARTINIAI ŽENKLAI	
Sutartinio ženklo žymėjimas	Sutartinio ženklo aprašymas
Nr. 1	Projektuojamo žemės sklypo numeris
	Projektuojamo sklypo riba
	Nekilnojamojo turto kadastrinė žemėlapyje pažymėtos įregistruotų žemės sklypų ribos (sklypai matuoti geodeziškai)
	Gatvės raudonosios linijos, suplanuotos detaliuoju planu
	Gatvės važiuojamosios dalies riba, suplanuota detaliuoju planu*
	Įvažiavimas - išvažiavimas/ Judėjimo kryptis
	Įvažiavimas - išvažiavimas tikslinamas techniniu projektu

* - Gyvenamųjų teritorijų tarp Taikos pr., Tilžės g., Rumpiškės g., Sausio 15-osios g., kitų detaliai suplanuotų teritorijų Ryšininų g. ir Paryžiaus Komunos g. detalusis planas, patvirtintas Klaipėdos miesto savivaldybės administracijos direktoriaus 2015 m. spalio 22 d. įsakymu Nr. AD1-3109,

Į projektuojamą žemės sklypą Nr. 1 patenkama esamais įvažiavimais iš Ryšininų gatvės (gatvės kategorija pagal galiojantį detalų planą - D1, esamas važiuojamosios dalies plotis ties sklypu - apie 6.85 m, kelio danga - asfaltas) ir Paryžiaus Komunos gatvės (gatvės kategorija pagal bendrąjį ir galiojantį detalų planą - C2, esamas važiuojamosios dalies plotis ties sklypu - apie 7.30 m, kelio danga - asfaltas). Numatoma, kad į projektuojamą žemės sklypą Nr. 2 bus patenkama įrengiant naują įvažiavimą iš Paryžiaus Komunos gatvės (įvažiavimo vieta, parametrai nustatomi techninio projekto rengimo metu).

Vadovaujantis gyvenamųjų teritorijų tarp Taikos pr., Tilžės g., Rumpiškės g., Sausio 15-osios g., kitų detaliai suplanuotų teritorijų Ryšininų g. ir Paryžiaus Komunos g. detaliojo plano, patvirtinto Klaipėdos miesto savivaldybės administracijos direktoriaus 2015 m. spalio 22 d. įsakymu Nr. AD1-3109, pagrindinio brėžinio sprendimais Ryšininų gatvės suplanuotas važiuojamosios dalies plotis be parkavimo vietų - 6.50 m, atstumas tarp gatvės raudonųjų linijų ties pertvarkomu žemės sklypu - 21.00 m, o Paryžiaus Komunos gatvės suplanuotas važiuojamosios dalies plotis be parkavimo vietų - 7.00 m, atstumas tarp gatvės raudonųjų linijų ties pertvarkomu žemės sklypu - 22.00-23.73 m.



Klaipėdos miesto savivaldybės administracijos direktoriaus

2015 m. spalio 23 d. įsakymu Nr. AD1-1624