



## KLAIPĖDOS MIESTO SAVIVALDYBĖS ADMINISTRACIJOS DIREKTORIUS

### ĮSAKYMAS DĖL ŽEMĖS SKLYPO KLAIPĖDOJE, TERITORIJOJE PRIE PASTATO SKARDŽIO G. 8, FORMAVIMO IR PERTVARKYMO PROJEKTO PATVIRTINIMO

2017 m. birželio 22 d. Nr. AD1-1625  
Klaipėda

Vadovaudamasis Lietuvos Respublikos vietos savivaldos įstatymo 29 straipsnio 8 dalies 2 punktu, Lietuvos Respublikos žemės ūkio ministro ir Lietuvos Respublikos aplinkos ministro 2004 m. spalio 4 d. įsakymu Nr. 3D-452/D1-513 „Dėl žemės sklypų formavimo ir pertvarkymo projektų rengimo ir įgyvendinimo taisyklių patvirtinimo“ ir atsižvelgdamas į Nacionalinės žemės tarnybos prie Žemės ūkio ministerijos 2017 m. birželio 19 d. Žemėtvarkos planavimo dokumento patikrinimo aktą Nr. FPA-1086-(8.16) Žemėtvarkos planavimo dokumentų informacinės sistemos paslaugoje Nr. ZSFP-32834:

1. T v i r t i n u žemės sklypo Klaipėdoje, teritorijoje prie pastato Skardžio g. 8, formavimo ir pertvarkymo projektą (priedami sprendinių brėžiniai, 3 lapai, aiškinamasis raštas, 7 lapai).

Planavimo tikslas – suformuoti žemės sklypą esamam gyvenamajam pastatui Skardžio g. 8, unikalus Nr. 5599-1005-5011, eksploatuoti.

Projekto rengimo organizatorius – Klaipėdos miesto savivaldybės administracijos direktorius.

Projekto iniciatoriai –

Projekto rengėja – uždaroji akcinė bendrovė „Geosmart“, Minijos g. 19, Klaipėda. Projektą parengė Egidijus Mažonas, kvalifikacijos pažymėjimas Nr. 2R-FP-752.

Formuojamas naujas 0,1500 ha žemės sklypas, kurio pagrindinė žemės naudojimo paskirtis – kita, naudojimo būdas – vienbučių ir dvibučių gyvenamųjų pastatų teritorijos.

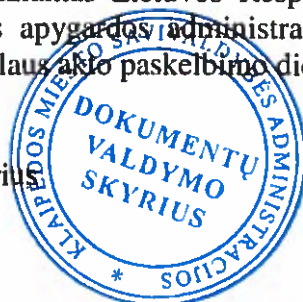
Taikomos specialiosios žemės ir miško naudojimo sąlygos – elektros linijų apsaugos zonos, ryšių linijų apsaugos zonos, dujotiekių apsaugos zonos, vandentiekio, lietaus ir fekalinės kanalizacijos tinklų ir įrenginių apsaugos zonos. Siūlomi nustatyti kiti servitutai (tarnaujantys, kodas 92).

2. N u s t a t a u, kad šiuo įsakymu patvirtintas projektas įsigalioja kitą dieną po šio įsakymo priėmimo dienos.

Šis įsakymas gali būti skundžiamas Lietuvos Respublikos administracinių bylų teisenos įstatymo nustatyta tvarka Klaipėdos apygardos administraciniam teismui Galinio Pylimo g. 9, Klaipėda, per 1 mėnesį nuo individualaus akto paskelbimo dienos.

Savivaldybės administracijos direktorius

Saulius Budinas

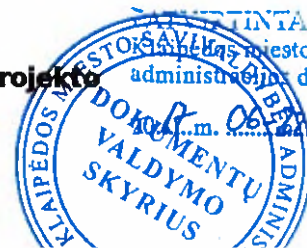


Parengė

Žemėtvarkos skyriaus vyriausioji specialistė

Raimonda Kranauskaitė, tel. 39 61 64  
2017-06-19

# Žemės sklypų formavimo projekto sprendinių brėžinys



Iniciatorius (-ai):

Organizatorius: Klaipėdos miesto savivaldybė

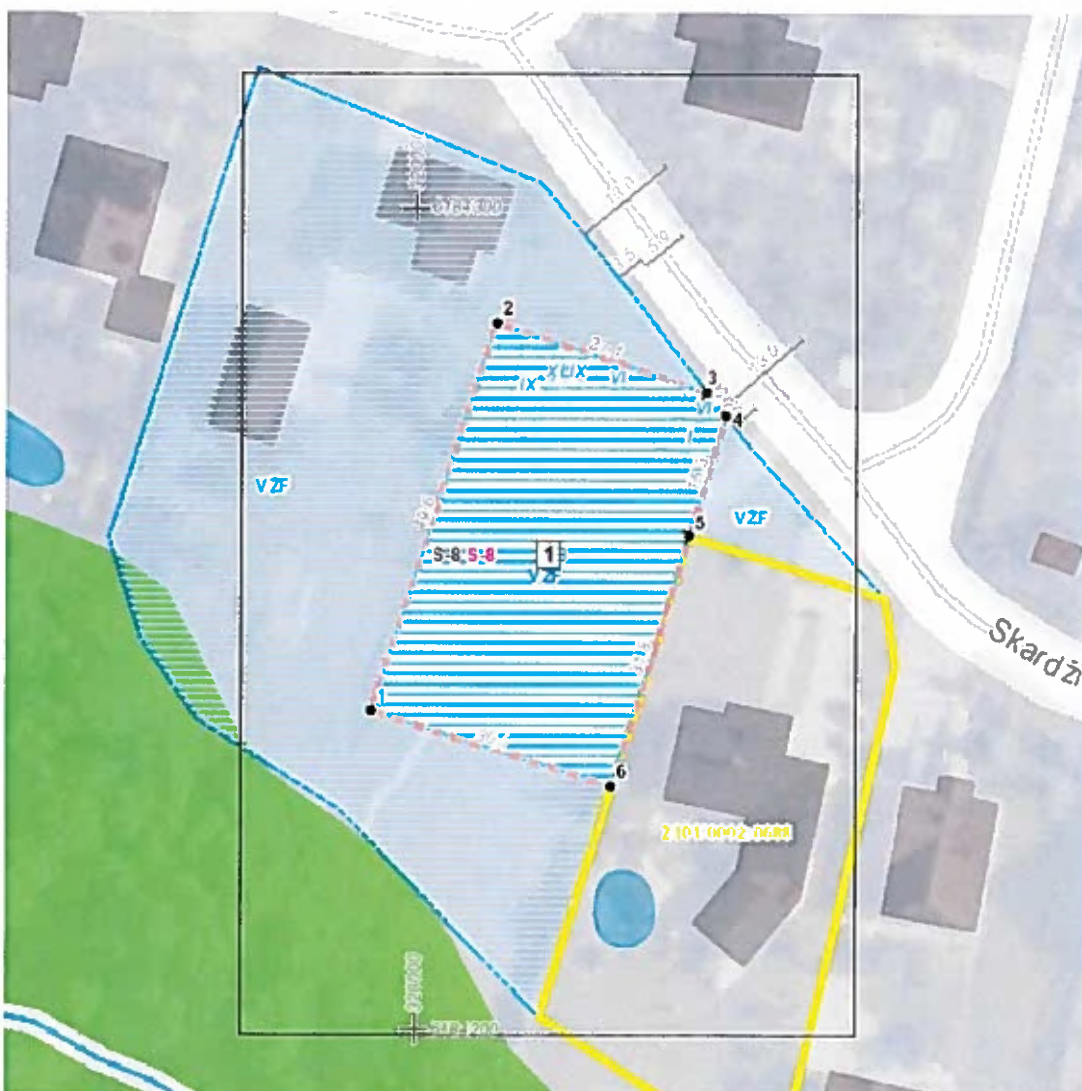
Projekto rengėjas: EGIDIJUS MAŽONAS

Žemės sklypo adresas: Klaipėdos apskr., Klaipėdos m. sav., Klaipėda, Skardžio g.

Žemės sklypo (sklypų)  
kadastro Nr.(plotas, ha): b/n (0,1500ha)

Brėžinys sugeneruotas: 2017-04-20

## Situacijos schema, lapų išdėstymas



## Sutartiniai ženklai



Klaipėdos miesto savivaldybės administracijos direktoriaus

įsakymu Nr. AD-1685

● Projektuojamų žemės sklypų ribų posūkio taškų koordinatės	Gyvenamoji teritorija
Galiojimo riba	Mišri gyvenamoji teritorija
Kiti sklypai	Mišri centro teritorija
Formuojami privati žemės sklypai	Socialinės infrastruktūros teritorija
Formuojami valstybinės žemės sklypai	Specializuotų kompleksų teritorija
Formuojami savivaldybių žemės sklypai	Paslaugų teritorija
Formuojami mišrios nuosavybės žemės sklypai	Pramonės ir sandėliavimo teritorija
Laisvos valstybinės žemės plotai po sklypų formavimo	Inžinerinės infrastruktūros teritorija
Matmenys	Inžinerinės infrastruktūros koridorius
Projektuojamų sklypų linijų ilgiai	Bendro naudojimo erdvių, želdynų teritorija
Tarpiniai projektuojami žemės sklypai	Vandens telkinys
Servitutai	Aikštė
Apribojimai (išskyrus paviršinio vandens telkinių pakrantės apsaugos juostas)	Vandenvietė
Paviršinio vandens telkinių pakrantės apsaugos juostos	Naudingųjų iškasenų teritorija
Plotai, kuriuose numatoma miško žemę paversti kitomis naudmenomis	
Esami sklypai	
Laisvos valstybinės žemės plotai iki projektavimo	
Žemės naudmenos	
<b>Reglamentinė zona</b>	
Kitos reikšmės	
<b>Teritorijos naudojimo tipas</b>	
Miškai ir miškingos teritorijos	
Neužstatoma žemės ūkio teritorija	
Žemės ūkio ir specializuotų ūkių teritorija	
Rekreacinio naudojimo žemės ūkio teritorija	
Sodinkų bendrijų teritorija	
Vienbučių ir dvibučių gyvenamųjų namų teritorija	

## Žemėlapyje naudojamų duomenų autorių teisės



GDR10LT - Lietuvos Respublikos teritorijos M 1:10 000 georeferencinių erdvių duomenų rinkinys © Nacionalinė žemės tarnyba prie Žemės ūkio ministerijos

ORT10LT - Lietuvos Respublikos teritorijos M 1:10 000 skaitmeninis rastrinis

**Žemės sklypų formavimo projekto  
sprendinių brėžinys**  
1 Lapas. M 1:500



ATVIRTINTA  
Klaipėdos miesto savivaldybės  
administracijos direktoriaus  
2014 m. rugpjūčio 22 d. įsakymu Nr. *MDL-1628*

