



KLAIPĖDOS MIESTO SAVIVALDYBĖS ADMINISTRACIJOS DIREKTORIUS

ĮSAKYMAS DĖL ŽEMĖS SKLYPO KLAIPĖDOJE, TERITORIJOJE PRIE PASTATO MIŠKO G. 14, FORMAVIMO IR PERTVARKYMO PROJEKTO PATVIRTINIMO

2017 m. liepos 10 d. Nr. AD1-1748
Klaipėda

Vadovaudamasis Lietuvos Respublikos vietos savivaldos įstatymo 29 straipsnio 8 dalies 2 punktu, Lietuvos Respublikos žemės ūkio ministro ir Lietuvos Respublikos aplinkos ministro 2004 m. spalio 4 d. įsakymu Nr. 3D-452/D1-513 „Dėl Žemės sklypų formavimo ir pertvarkymo projektų rengimo ir įgyvendinimo taisyklių patvirtinimo“ ir atsižvelgdamas į Kęstučio Stonkaus 2017 m. liepos 5 d. prašymą ir Nacionalinės žemės tarnybos prie Žemės ūkio ministerijos 2016 m. gruodžio 6 d. Žemėtvarkos planavimo dokumento patikrinimo aktą Nr. FPA-671-(8.16) Žemėtvarkos planavimo dokumentų informacinės sistemos paslaugoje Nr. ZSFP-14539:

1. T v i r t i n u žemės sklypo Klaipėdoje, teritorijoje prie pastato Miško g. 14, formavimo ir pertvarkymo projektą (pridedami sprendinių brėžiniai, 3 lapai, aiškinamasis raštas, 2 lapai).

Planavimo tikslas – suformuoti žemės sklypą esamo pastato Miško g. 14, unikalus Nr. 2195-6007-0016, eksploatavimui.

Projekto rengimo organizatorius – Klaipėdos miesto savivaldybės administracijos direktorius.

Projekto rengėjas – Kęstutis Stonkus, individualios veiklos pažymėjimo Nr. 633337, kvalifikacijos pažymėjimo Nr. 2R-FP-419, išduotas 2008 m. rugsėjo 26 d.

Formuojamas naujas 0,0596 ha žemės sklypas, kurio pagrindinė žemės naudojimo paskirtis – kita, naudojimo būdas – vienbučių ir dvibučių gyvenamųjų pastatų teritorijos. Taikomos specialiosios žemės ir miško naudojimo sąlygos – elektros linijų apsaugos zonos, ryšių linijų apsaugos zonos, dujotiekių apsaugos zonos, nekilnojamųjų kultūros vertybių teritorija ir apsaugos zonos, šilumos ir karšto vandens tiekimo tinklų apsaugos zonos, vandentiekio, lietaus ir fekalinės kanalizacijos tinklų ir įrenginių apsaugos zonos.

2. N u s t a t a u, kad šiuo įsakymu patvirtintas projektas įsigalioja kitą dieną po šio įsakymo priėmimo dienos.

Šis įsakymas gali būti skundžiamas Lietuvos Respublikos administracinių bylų teisenos įstatymo nustatyta tvarka Klaipėdos apygardos administraciniam teismui Galinio Pylimo g. 9, Klaipėda, per 1 mėnesį nuo individualaus akto paskelbimo dienos.

Savivaldybės administracijos direktorius

Saulius Budinas



Parengė

Žemėtvarkos skyriaus vyriausioji specialistė

Raimonda Kranauskaitė, tel. 39 61 64
2017-07-07

**Žemės sklypų formavimo projekto
sprendinių brėžinys**



ĮTVIRTINTA
Klaipėdos miesto savivaldybės
Administracijos direktoriaus

2016 m. 07-11 d. įsakymu Nr. A01-1748

Iniciatorius (-ai):

Organizatorius: Klaipėdos miesto savivaldybė

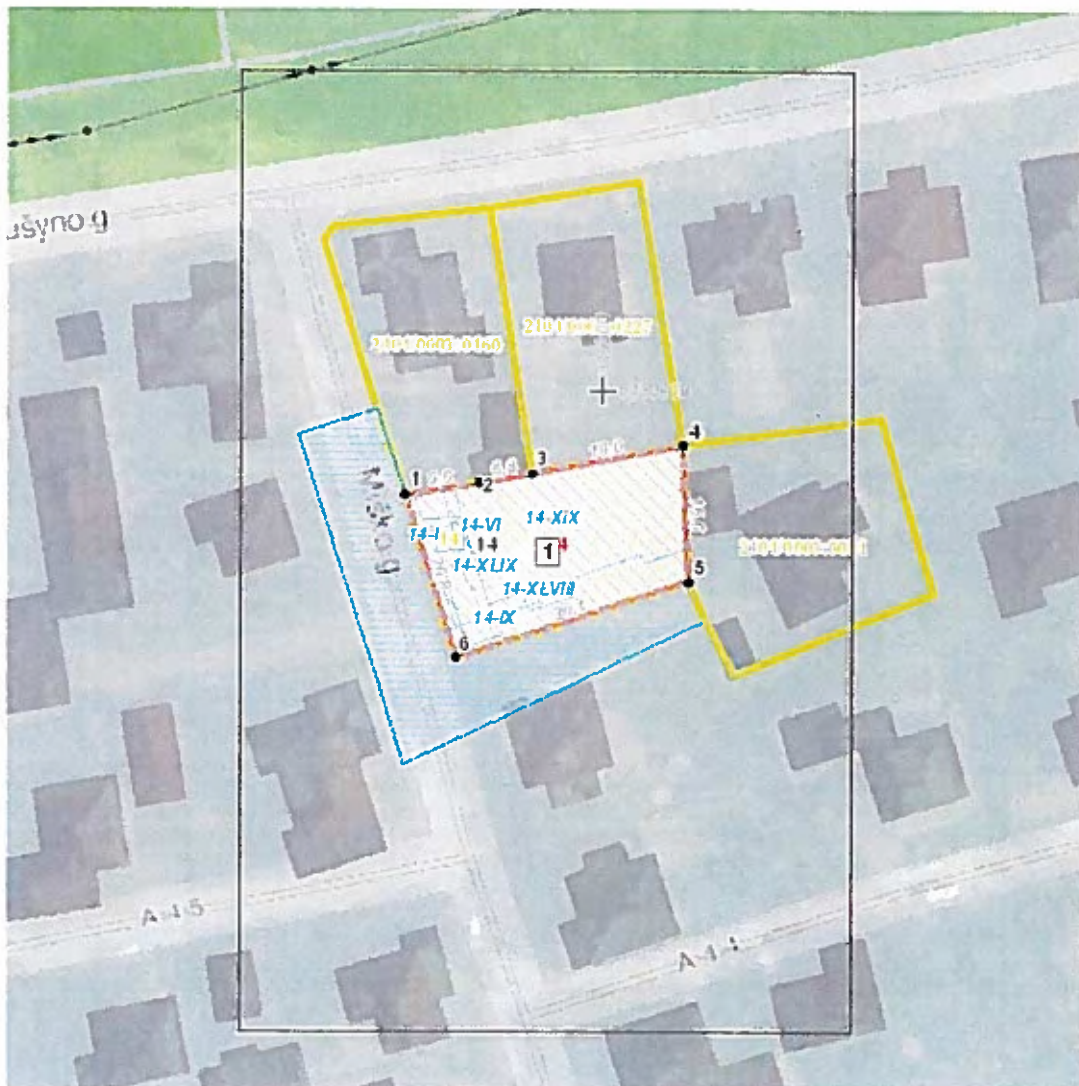
Projekto rengėjas: KĘŠTUTIS STONKUS

Žemės sklypo adresas: Klaipėdos apskr., Klaipėdos m. sav., Klaipėda, Miško g.

Žemės sklypo (sklypų)
kadastro Nr.(plotas, ha): b/n (0,0596ha)

Brėžinys sugeneruotas: 2016-10-24

Situacijos schema, lapų išdėstymas



Sutartiniai ženklai



PATVIRTINTA

Klaipėdos miesto savivaldybės
administracijos direktoriaus

2017 m. 10 m. 10 d. įsakymu Nr. AD1-1748

●	Projektuojamų žemės sklypų ribų posūkio taškų koordinatės		Gyvenamoji teritorija
	Galiojimo riba		Mišri gyvenamoji teritorija
	Kiti sklypai		Mišri centro teritorija
	Formuojami privati žemės sklypai		Socialinės infrastruktūros teritorija
	Formuojami valstybinės žemės sklypai		Specializuotų kompleksų teritorija
	Formuojami savivaldybių žemės sklypai		Paslaugų teritorija
	Formuojami mišrios nuosavybės žemės sklypai		Pramonės ir sandėliavimo teritorija
	Laisvos valstybinės žemės plotai po sklypų formavimo		Inžinerinės infrastruktūros teritorija
	Matmenys		Inžinerinės infrastruktūros koridorius
	Projektuojamų sklypų linijų ilgiai		Bendro naudojimo erdvių, želdynų teritorija
	Tarpiniai projektuojami žemės sklypai		Vandenys
	Servitutai		Aikštė
	Apribojimai (išskyrus paviršinio vandens telkinių pakrantės apsaugos juostas)		Vandenvietė
	Paviršinio vandens telkinių pakrantės apsaugos juostos		Naudingųjų iškasenų teritorija
	Plotai, kuriuose numatoma miško žemę paversti kitomis naudmenomis		
	Esami sklypai		
	Laisvos valstybinės žemės plotai iki projektavimo		
	Žemės naudmenos		
Reglamentinė zona			
	Kitos reikšmės		
Teritorijos naudojimo tipas			
	Mišakai ir miškingos teritorijos		
	Neužstatoma žemės ūkio teritorija		
	Žemės ūkio ir specializuotų ūkių teritorija		
	Rekreacinio naudojimo žemės ūkio teritorija		
	Sodininkų bendrijų teritorija		
	Vianbučių ir dvibučių gyvenamųjų namų teritorija		

Žemėlapyje naudojamų duomenų autorių teisės



GDR10LT - Lietuvos Respublikos teritorijos M 1:10 000 georeferencinių erdvių duomenų rinkinys © Nacionalinė žemės tarnyba prie Žemės ūkio ministerijos

ORT10LT - Lietuvos Respublikos teritorijos M 1:10 000 skaitmeninis rastrinis

