



KLAIPĖDOS MIESTO SAVIVALDYBĖS ADMINISTRACIJOS DIREKTORIUS

ĮSAKYMAS

DĖL ŽEMĖS SKLYPO KLAIPĖDOJE, KADASTRO NR. 2101/0039: 558, FORMAVIMO IR PERTVARKYMO PROJEKTO PATVIRTINIMO

2017 m. liepos 13 d. Nr. AD1-1796

Klaipėda

Vadovaudamasis Lietuvos Respublikos vietos savivaldos įstatymo 29 straipsnio 8 dalies 2 punktu, Lietuvos Respublikos žemės įstatymo 24 straipsnio 2 dalimi, Žemės sklypų formavimo ir pertvarkymo projektų rengimo ir įgyvendinimo taisyklių, patvirtintų Lietuvos Respublikos žemės ūkio ministro ir Lietuvos Respublikos aplinkos ministro 2004 m. spalio 4 d. įsakymu Nr. 3D-452/D1-513 „Dėl Žemės sklypų formavimo ir pertvarkymo projektų rengimo ir įgyvendinimo taisyklių patvirtinimo“, 68 ir 70 punktais ir atsižvelgdamas į Nacionalinės žemės tarnybos prie Žemės ūkio ministerijos 2017 m. liepos 5 d. Žemėtvarkos planavimo dokumento patikrinimo aktą Nr. FPA-1110-(8.16.) Žemėtvarkos planavimo dokumentų informacinės sistemos paslaugoje Nr. ZSFP-34228:

1. Tvirtinu žemės sklypo Klaipėdoje, kadastro Nr. 2101/0039:558, formavimo ir pertvarkymo projektą (pridedami sprendinių brėžiniai, 5 lapai, aiškinamasis raštas, 7 lapai).

Projekto rengimo tikslas – pertvarkyti žemės sklypą padalijant į du ir daugiau žemės sklypų, pakeisti pagrindinę žemės naudojimo paskirtį ir naudojimo būdą.

Projekto rengimo organizatorius – Klaipėdos miesto savivaldybės administracijos direktorius.

Projekto rengimo iniciatoriai –

Projekto rengėjas – Lina Norvaišienė, kvalifikacijos pažymėjimas Nr. 2R-FP-813.

Pertvarkoma teritorija: žemės sklypas, kadastro Nr. 2101/0039:558, sklypo plotas – 1,0606 ha, pagrindinė naudojimo paskirtis – žemės ūkio, būdas – kiti žemės ūkio paskirties žemės sklypai. Sklypas nuosavybės teise priklauso

Pagal projektą naujai suformuoti 9 žemės sklypai. Žemės sklypų nuo Nr. 558-1 iki Nr. 558-9, pagrindinė žemės naudojimo paskirtis – kita, naudojimo būdai sklypų nuo Nr. 558-1 iki Nr. 558-8 – vienbučių ir dvibučių gyvenamųjų pastatų teritorijos, sklypo Nr. 558-9 – susisiekimo ir inžinerinių tinklų koridorių teritorijos.

Visiems sklypams taikomos specialiosios žemės naudojimo sąlygos – žemės sklypai, kuriuose įrengtos valstybei priklausančios melioracijos sistemos bei įrenginiai, požeminių vandens telkinių (vandenviečių) sanitarinės apsaugos zonos.

2. Pakeičiu 1,0606 ha žemės sklypo Klaipėdoje, kadastro Nr. 2101/0039:558, pagrindinę žemės naudojimo paskirtį iš žemės ūkio paskirties į kitos paskirties ir nustatau naujai suformuotų žemės sklypų nuo Nr. 558-1 iki Nr. 558-8 naudojimo būdą – vienbučių ir dvibučių gyvenamųjų pastatų teritorijos, sklypo Nr. 559-9 naudojimo būdą – susisiekimo ir inžinerinių tinklų koridorių teritorijos.

3. Siūlau nustatyti sklypui Nr. 558-9 kelio servitutą – teisė važiuoti transporto priemonėmis, naudotis pėsčiųjų taku (tarnaujantis daiktas) ir servitutą – teisė tiesti, aptarnauti, naudoti požemines, antžemines komunikacijas (tarnaujantis daiktas), kurie tarnaus sklypams nuo Nr. 558-1 iki Nr. 558-8, ir sklypams nuo Nr. 558-1 iki Nr. 558-8 kelio servitutą – teisė važiuoti

transporto priemonėmis, naudotis pėsčiųjų taku (viešpataujantis daiktas) ir servitutą – teisė tiesti, aptarnauti, naudoti požemines, antžemines komunikacijas (viešpataujantis daiktas), kurie viešpataus sklype Nr. 558-9.

4. N u s t a t a u, kad šiuo įsakymu patvirtintas projektas įsigalioja kitą dieną po šio įsakymo priėmimo dienos.

Šis įsakymas gali būti skundžiamas Lietuvos Respublikos administracinių bylų teisenos įstatymo nustatyta tvarka Klaipėdos apygardos administraciniam teismui Galinio Pylimo g. 9, Klaipėda, per 1 mėnesį nuo individualaus akto paskelbimo dienos.

Savivaldybės administracijos direktorius



Saulius Budinas

Parengė
Žemėtvarkos skyriaus vyriausioji specialistė

Nijolė Jonikienė, tel. 39 61 64
2017-07-11

**Žemės sklypų formavimo projekto
sprendinių brėžinys**



Klaipėdos miesto savivaldybės
administracijos direktoriaus

2017 m. gegužės 13 d. įsakymu N. ADI-A96

Iniciatorius (-ai):

Organizatorius: Klaipėdos miesto savivaldybė

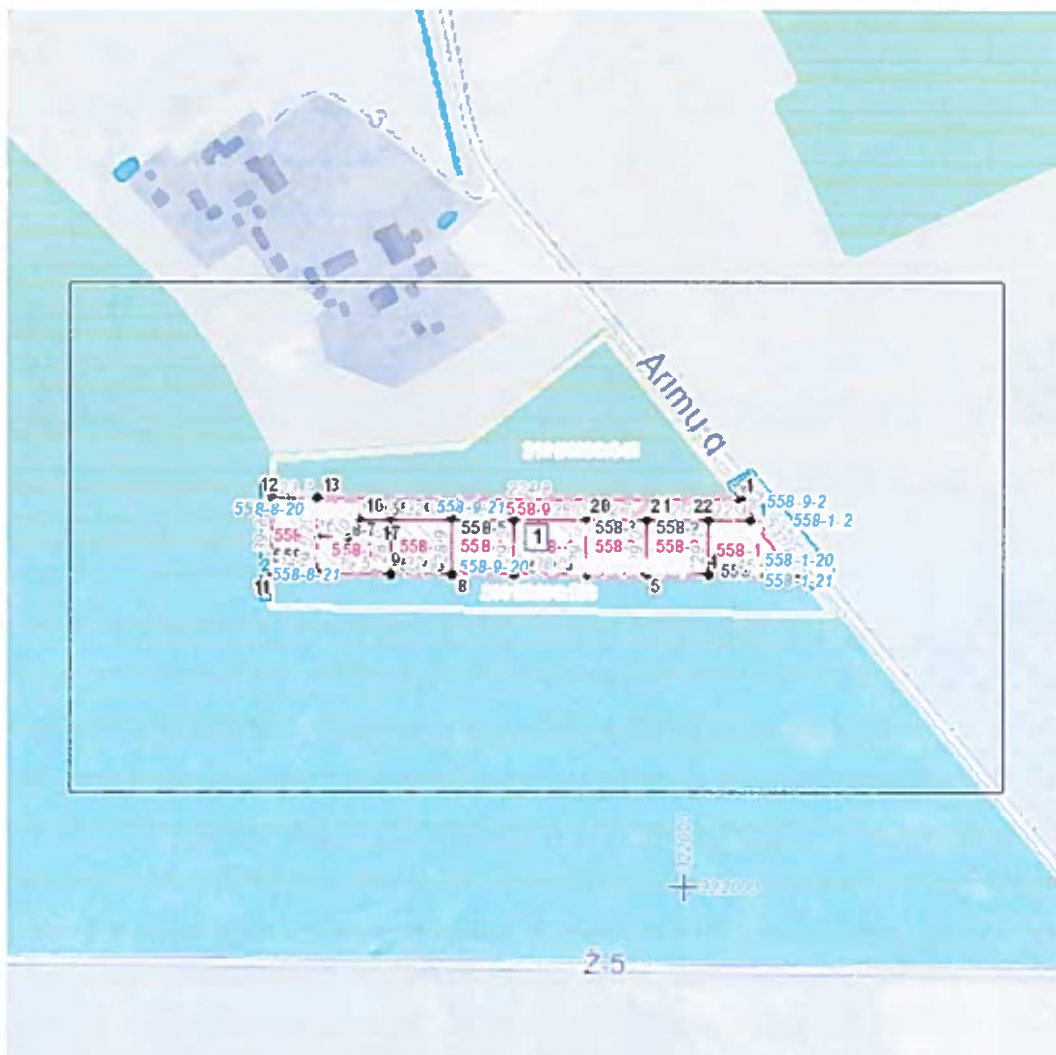
Projekto rengėjas: LINA NORVAIŠIENĖ

Žemės sklypo adresas: Klaipėdos apskr., Klaipėdos m. sav., Klaipėda

Žemės sklypo (sklypų)
kadastro Nr.(plotas, ha): 2101/0039:0558 (1,0606ha)

Brėžinys sugeneruotas: 2017-05-19

Situacijos schema, lapų išdėstymas



Sutartiniai ženklai



PATVIRTINTA

Klaipėdos miesto savivaldybės
administracijos direktoriaus

2017 m. 07-13 d. įsakymu Nr. AD1-1796

	Projektuojamų žemės sklypų ribų posūkio taškų koordinatės		Gyvenamoji teritorija
	Galiojimo riba		Mišr gyvenamoji teritorija
	Kiti sklypai		Mišri centro teritorija
	Formuojami privati žemės sklypai		Socialinės infrastruktūros teritorija
	Formuojami valstybinės žemės sklypai		Specializuotų kompleksų teritorija
	Formuojami savivaldybių žemės sklypai		Paslaugų teritorija
	Formuojami mišrios nuosavybės žemės sklypai		Pramonės ir sandėliavimo teritorija
	Laisvos valstybinės žemės plotai po sklypų formavimo		Inžinerinės infrastruktūros teritorija
	Matmenys		Inžinerinės infrastruktūros koridorius
	Projektuojamų sklypų linijų ilgiai		Bendro naudojimo erdvių, želdynų teritorija
	Tarpiniai projektuojami žemės sklypai		Vandenys
	Servitutai		Aikštė
	Apribojimai (išskyrus paviršinio vandens telkinių pakrantės apsaugos juostas)		Vandenvietė
	Paviršinio vandens telkinių pakrantės apsaugos juostos		Naudingųjų iškasenų teritorija
	Plotai, kuriuose numatoma miško žemę paversti kitomis naudmenomis		
	Esami sklypai		
	Laisvos valstybinės žemės plotai iki projektavimo		
	Žemės naudmenos		
Reglamentinė zona			
	Kitos reikšmės		
Teritorijos naudojimo tipas			
	Miškai ir miškingos teritorijos		
	Neužstatoma žemės ūkio teritorija		
	Žemės ūkio ir specializuotų ūkių teritorija		
	Rekreacinio naudojimo žemės ūkio teritorija		
	Sodininkų bendrijų teritorija		
	Vienbučių ir dvibučių gyvenamųjų namų teritorija		

Žemėlapyje naudojamų duomenų autorių teisės

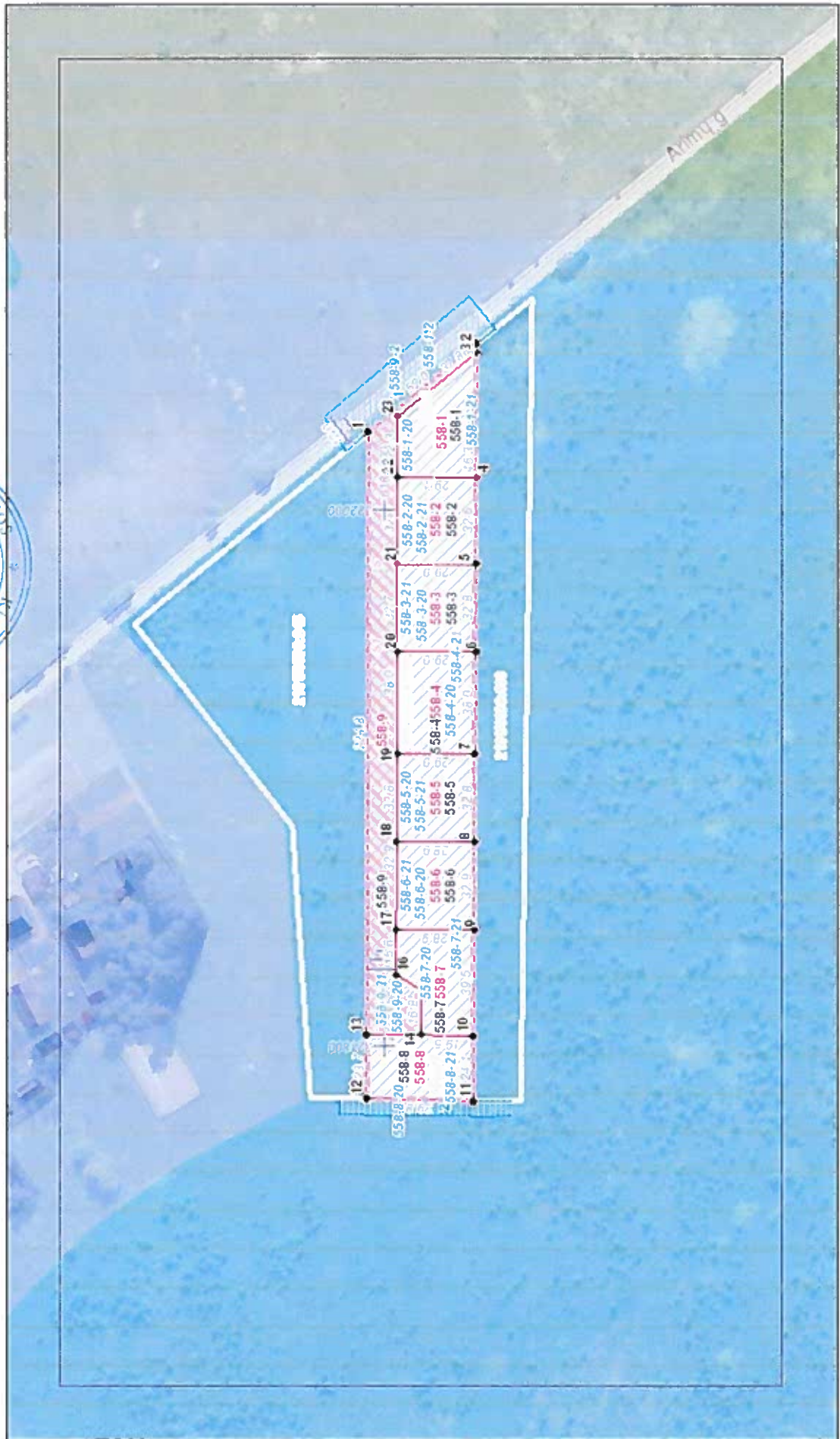


GDR10LT – Lietuvos Respublikos teritorijos M 1:10 000 georeferencinių erdvių duomenų rinkinys © Nacionalinė žemės tarnyba prie Žemės ūkio ministerijos
ORT10LT – Lietuvos Respublikos teritorijos M 1:10 000 skaitmeninis rastrinis



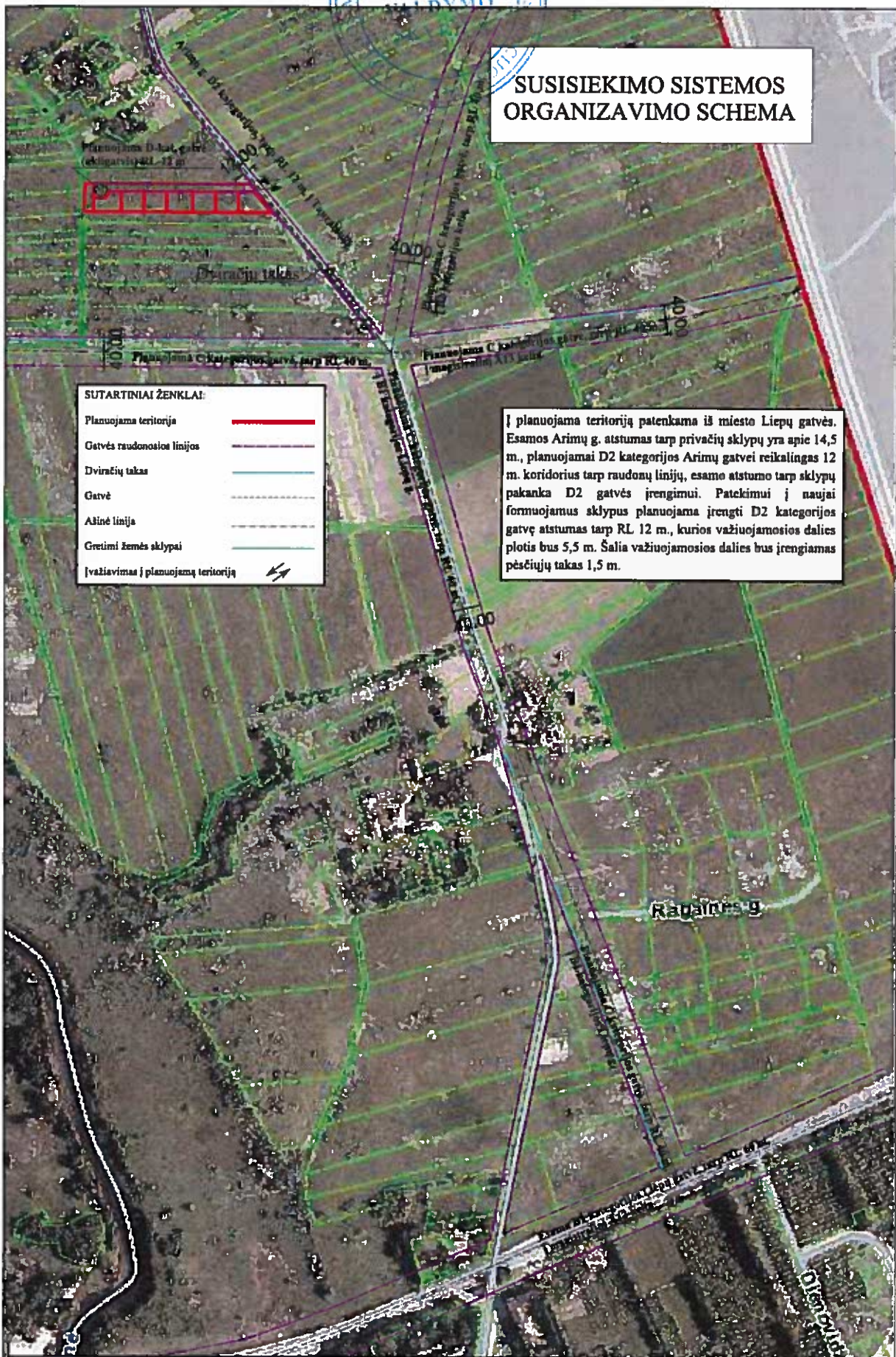
**Žemės sklypų formavimo projekto
sprendinių brėžinys**
1 Lapas, M 1:2000

Proj. Nr. 07-13...d. įsakymu Nr. 801-1796





SUSISIEKIMO SISTEMOS ORGANIZAVIMO SCHEMA



SUTARTINIAI ŽENKLAI:

Planuojama teritorija	
Gatvės raudonosios linijos	
Dviraičių takas	
Gatvė	
Abinė linija	
Greimi žemės sklypai	
Įvažiuojamas į planuojamą teritoriją	

Į planuojama teritoriją patenkama iš miesto Liepų gatvės. Esamos Arimų g. atstumas tarp privačių sklypų yra apie 14,5 m., planuojamai D2 kategorijos Arimų gatvei reikalingas 12 m. koridorius tarp raudonų linijų, esamo atstumo tarp sklypų pakanka D2 gatvės įrengimui. Patekimui į naujai formuojamus sklypus planuojama įrengti D2 kategorijos gatvę atstumas tarp RL 12 m., kurios važiuojamosios dalies plotis bus 5,5 m. Šalia važiuojamosios dalies bus įrengiamas pėsčiųjų takas 1,5 m.