



## KLAIPĖDOS MIESTO SAVIVALDYBĖS ADMINISTRACIJOS DIREKTORIUS

### ĮSAKYMAS DĖL ŽEMĖS SKLYPO KLAIPĖDOJE, UOSIŲ G. 21A, FORMAVIMO IR PERTVARKYMO PROJEKTO PATVIRTINIMO

2017 m. rugpjūčio 4 d. Nr. AD1-1974  
Klaipėda

Vadovaudamasis Lietuvos Respublikos vietos savivaldos įstatymo 29 straipsnio 8 dalies 2 punktu, Lietuvos Respublikos žemės ūkio ministro ir Lietuvos Respublikos aplinkos ministro 2004 m. spalio 4 d. įsakymu Nr. 3D-452/D1-513 „Dėl Žemės sklypų formavimo ir pertvarkymo projektų rengimo ir įgyvendinimo taisyklių patvirtinimo“ ir atsižvelgdamas į Nacionalinės žemės tarnybos prie Žemės ūkio ministerijos 2017 m. rugpjūčio 1 d. Žemėtvarkos planavimo dokumento patikrinimo aktą Nr. FPA-1145-(8.16) Žemėtvarkos planavimo dokumentų informacinės sistemos paslaugoje Nr. ZSFP-35888:

1. Tvirtinu žemės sklypo Klaipėdoje, Uosių g. 21A, formavimo ir pertvarkymo projektą (pridedami sprendinių brėžiniai, 4 lapai, aiškinamasis raštas, 6 lapai).

Projekto rengimo tikslas – pertvarkyti žemės sklypą padalijant į du ir daugiau žemės sklypų.

Projekto rengimo organizatorius – Klaipėdos miesto savivaldybės administracijos direktorius.

Projekto rengimo iniciatoriai –

Projekto rengėja – uždaroji akcinė bendrovė „Project 28“, Rūko g. 5-20, Klaipėda. Projektą parengė Sandra Kazlauskienė, kvalifikacijos pažymėjimas Nr. 2R-FP-763.

Pertvarkoma teritorija – žemės sklypas Uosių g. 21A, kadastro Nr. 2101/0039:1518, sklypo plotas – 0,1170 ha, pagrindinė naudojimo paskirtis – kita, naudojimo būdas – vienbučių ir dvibučių gyvenamųjų pastatų teritorijos, žemės sklypo savininkai –

Pagal projektą naujai suformuoti du žemės sklypai: sklypo Nr. 1 plotas – 0,0764 ha, sklypo Nr. 2 plotas – 0,0406 ha, sklypų pagrindinė žemės naudojimo paskirtis – kita, naudojimo būdas – vienbučių ir dvibučių gyvenamųjų pastatų teritorijos. Sklypui Nr. 2 taikomos specialios žemės ir miško naudojimo sąlygos – vandentiekio, lietaus ir fekalinės kanalizacijos tinklų ir įrenginių apsaugos zonos.

2. Siūlau nustatyti servitutus: žemės sklypui Nr. 1 – kelio servitutas – teisė važiuoti transporto priemonėmis, naudotis pėsčiųjų taku (tarnaujantis, kodas 215), teisė tiesti, aptarnauti, naudoti požemines, antžemines komunikacijas (viešpataujantis, kodas 218); žemės sklypui Nr. 2 – teisė tiesti, aptarnauti, naudoti požemines, antžemines komunikacijas (tarnaujantis, kodas 222), kelio servitutas – teisė važiuoti transporto priemonėmis, naudotis pėsčiųjų taku (viešpataujantis, kodas 115), teisė tiesti, aptarnauti, naudoti požemines, antžemines komunikacijas (viešpataujantis, kodas 218).

3. N u s t a t a u, kad šiuo įsakymu patvirtintas projektas įsigalioja kitą dieną po šio įsakymo priėmimo dienos.

Šis įsakymas gali būti skundžiamas Lietuvos Respublikos administracinių bylų teisenos įstatymo nustatyta tvarka Klaipėdos apygardos administraciniam teismui Galinio Pylimo g. 9, Klaipėda, per 1 mėnesį nuo individualaus akto paskelbimo dienos.

Savivaldybės administracijos direktorius

Saulius Budinas



Parengė  
Žemėtvarkos skyriaus vyriausioji specialistė

Raimonda Kranauskaitė, tel. 39 61 64  
2017-08-02

# Žemės sklypų formavimo projekto sprendinių brėžinys



Klaipėdos miesto savivaldybės  
administracijos dokumentų skyrius  
sakymu Nr. 401-1974

Iniciatorius (-ai):

Organizatorius: Klaipėdos miesto savivaldybė

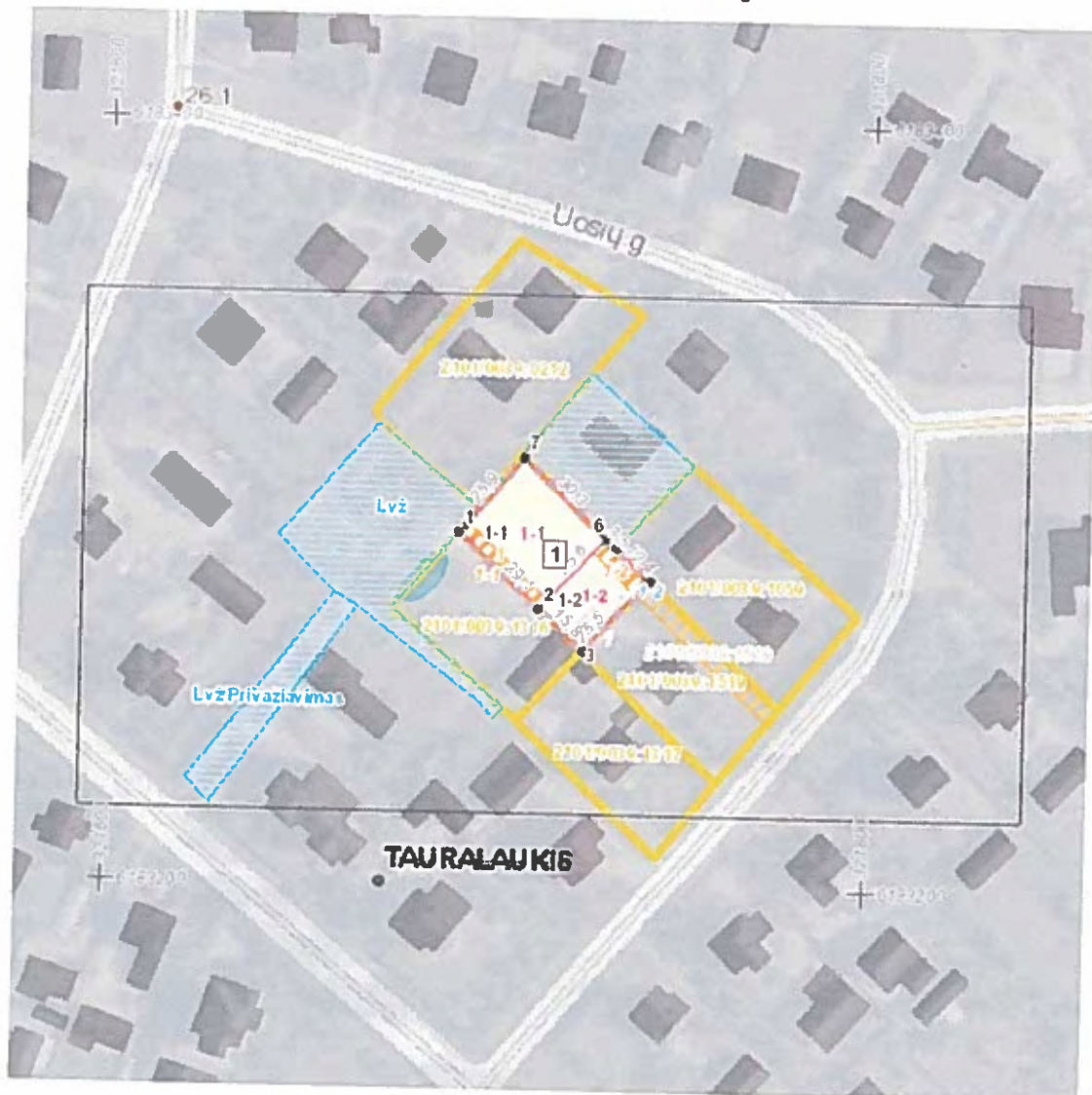
Projekto rengėjas: SANDRA KAZLAUSKIENĖ

Žemės sklypo adresas: Klaipėdos apskr., Klaipėdos m. sav., Klaipėda, Uosių g.

Žemės sklypo (sklypų)  
kadastro Nr.(plotas, ha): 2101/0039:1518 (0,0980ha)

Brėžinys sugeneruotas: 2017-06-21

## Situacijos schema, lapų išdėstymas



## Sutartiniai ženklai



Klaipėdos miesto savivaldybės  
administracijos direktoriaus

2017 m. 06. 01 d. įsakymu Nr. **AS-1-1974**

- Projektuojamų žemės sklypų ribų posūkių taškų koordinatės
  - Galiojimo riba
  - Kiti sklypai
  - Formuojami privati žemės sklypai
  - Formuojami valstybinės žemės sklypai
  - Formuojami savivaldybių žemės sklypai
  - Formuojami mišrios nuosavybės žemės sklypai
  - Laisvos valstybinės žemės plotai po sklypų formavimo
  - Matmenys
  - Projektuojamų sklypų linijų ilgiai
  - Tarpiniai projektuojami žemės sklypai
  - Servitutai
  - Apribojimai (išskyrus paviršinio vandens telkinių pakrantės apsaugos juostas)
  - Paviršinio vandens telkinių pakrantės apsaugos juostos
  - Plotai, kuriuose numatoma miško žemę paversti kitomis naudmenomis
  - Esami sklypai
  - Laisvos valstybinės žemės plotai iki projektavimo
  - Žemės naudmenos
- ### Reglamentinė zona
- Kitos reikšmės
- ### Teritorijos naudojimo tipas
- Miškai ir miškingos teritorijos
  - Neužstatoma žemės ūkio teritorija
  - Žemės ūkių ir specializuotų ūkių teritorija
  - Rekreacinio naudojimo žemės ūkio teritorija
  - Sodinių bendrijų teritorija
  - Vienbučių ir dvibučių gyvenamųjų namų teritorija
- Gyvenamoji teritorija
  - Mišri gyvenamoji teritorija
  - Mišri centro teritorija
  - Socialinės infrastruktūros teritorija
  - Specializuotų kompleksų teritorija
  - Paslaugų teritorija
  - Pramonės ir sandėliavimo teritorija
  - Inžinerinės infrastruktūros teritorija
  - Inžinerinės infrastruktūros koridorius
  - Bendro naudojimo erdvių, želdynų teritorija
  - Vandenyss
  - Aikštė
  - Vandenvietė
  - Naudingųjų iškasenų teritorija

## Žemėlapyje naudojamų duomenų autorių teisės



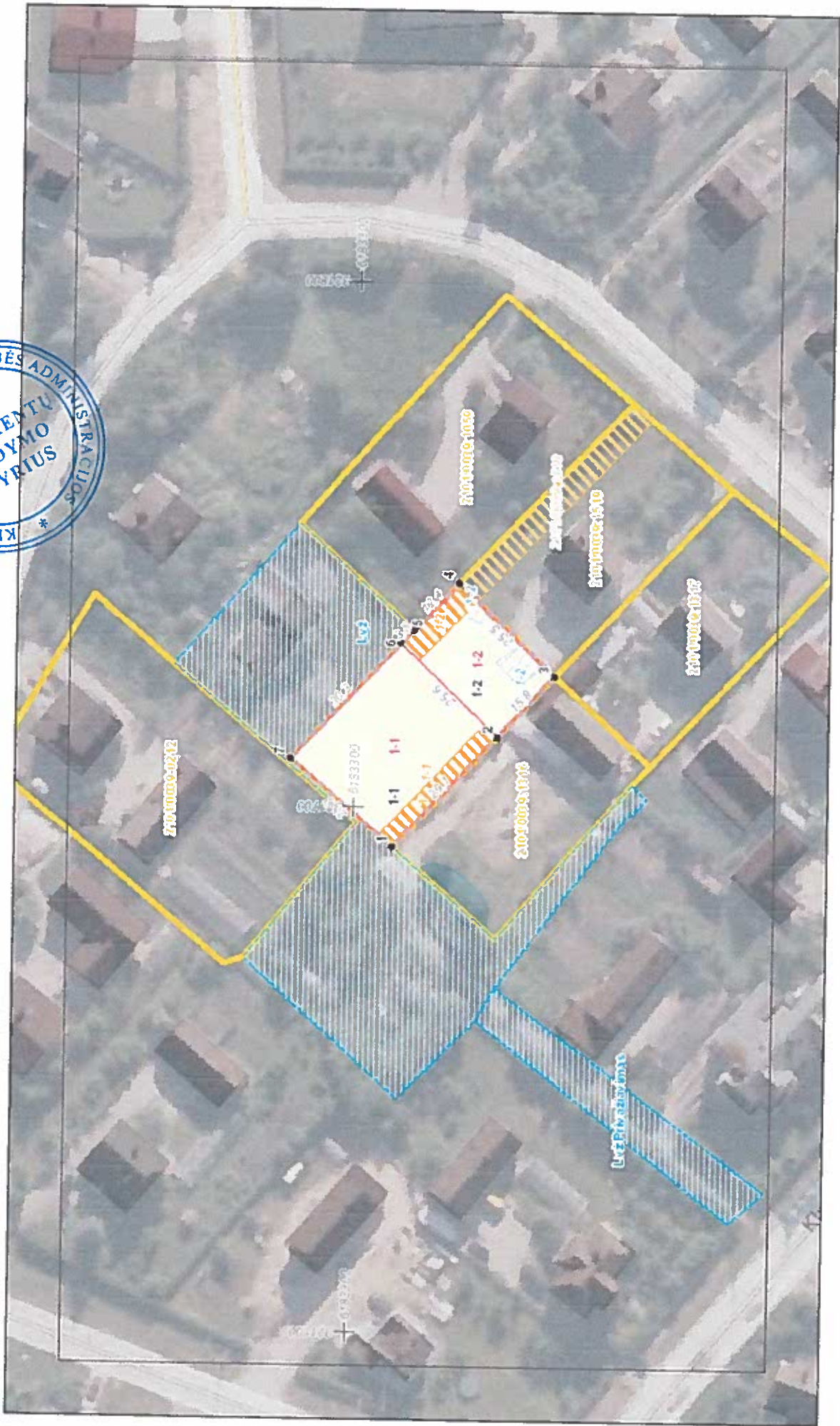
GDR10LT – Lietuvos Respublikos teritorijos M 1:10 000 georeferencinių erdvių duomenų rinkinys © Nacionalinė žemės tarnyba prie Žemės ūkio ministerijos

ORT10LT – Lietuvos Respublikos teritorijos M 1:10 000 skaitmeninis rastrinis

KLAIPĖDOS MIESTO SAVIVALDYBĖS ADMINISTRACIJOS  
 DOKUMENTŲ VALDYMO SKYRIUS  
 2017 m. 07-04

Žemės sklypų formavimo projekto  
 sprendinių brėžinys  
 1 Lapas, M 1:1000

...d. įsakymu Nr. KDM-1974



## SUSISIEKIMO SCHEMA



© Nacionalinė žemės tarnyba prie Žemės ūkio ministerijos  
Lietuvos Respublikos teritorijos M 1:10 000 skaitmeninis rastrinis ortofotografinis žemėlapis ORT10LT, 2013

### SUTARTINIAI ŽYMEJIMAI

- PROJEKTUOJAMO ŽEMĖS SKLYPO RIBA
- PROJEKTUOJAMŲ ŽEMĖS SKLYPŲ RIBA
- ESAMOS GATVĖS
- ESAMŲ GATVIŲ AŠINĖS LINIJOS
- - - - - ESAMŲ GATVIŲ RAUDONOSIOS LINIJOS
- KELIO SERVITUTAS
- ↔ ĮVAŽIAVIMAS - IŠVAŽIAVIMAS, EISMO KRYPTIS

**Susisiekimas:** Planuojama teritorija yra Klaipėdos mieste, besiribojanti su gyvenamosiomis teritorijomis, užstatytais vienbučiais ir dvibučiais gyvenamaisiais pastatais. Į pertvarkomą žemės sklypą patenkama per esamą 3 m pločio privažiavimo keliuką, pasukus iš esamos D1 kategorijos Klaipėdos gatvės, kurios plotis tarp raudonųjų linijų 15 metrų, važiuojamosios dalies - 6,5 m, kelio dangą asfaltas.

Pabloginus esamų gatvių/kelių būklę statybų metu atkurti iki buvusios kokybės

**Pastabos:** Privažiavimus iki planuojamų sklypų iš esamo privažiavimo, tvarko ir prižiūri savininkas savo lėšomis arba susikooperaves su kaimyninių sklypų savininkais



PATVIRTINTA  
Klaipėdos miesto savivaldybės  
administracijos direktoriaus

2017 m. 07.10 d. įsakymu Nr. 8001-1974