



KLAIPĖDOS MIESTO SAVIVALDYBĖS ADMINISTRACIJOS DIREKTORIUS

ĮSAKYMAS DĖL ŽEMĖS SKLYPO KLAIPĖDOJE, VIRKUČIŲ G. 5A, FORMAVIMO IR PERTVARKYMO PROJEKTO PATVIRTINIMO

2017 m. rugpjūčio 4 d. Nr. AD1-1975
Klaipėda

Vadovaudamasis Lietuvos Respublikos vietos savivaldos įstatymo 29 straipsnio 8 dalies 2 punktu, Lietuvos Respublikos žemės ūkio ministro ir Lietuvos Respublikos aplinkos ministro 2004 m. spalio 4 d. įsakymu Nr. 3D-452/D1-513 „Dėl Žemės sklypų formavimo ir pertvarkymo projektų rengimo ir įgyvendinimo taisyklių patvirtinimo“ ir atsižvelgdamas į Nacionalinės žemės tarnybos prie Žemės ūkio ministerijos 2017 m. liepos 31 d. Žemėtvarkos planavimo dokumento patikrinimo aktą Nr. FPA-1144-(8.16) Žemėtvarkos planavimo dokumentų informacinės sistemos paslaugoje Nr. ZSFP-36826:

1. T v i r t i n u žemės sklypo Klaipėdoje, Virkučių g. 5A, formavimo ir pertvarkymo projektą (pridedami sprendinių brėžiniai, 4 lapai, aiškinamasis raštas, 4 lapai).

Projekto rengimo tikslas – pertvarkyti žemės sklypą padalijant į du ir daugiau žemės sklypų.

Projekto rengimo organizatorius – Klaipėdos miesto savivaldybės administracijos direktorius.

Projekto rengimo iniciatoriai –

Plano rengėjas – Kęstutis Stonkus, individualios veiklos pažymėjimo Nr. 633337, kvalifikacijos pažymėjimo Nr. 2R-FP-419, išduotas 2008 m. rugsėjo 26 d.

Pertvarkoma teritorija: žemės sklypas Virkučių g. 5A, kadastro Nr. 2101/0039:263, plotas – 0,1500 ha, pagrindinė žemės naudojimo paskirtis – kita, naudojimo būdas – gyvenamosios teritorijos, naudojimo pobūdis – mažaaukščių gyvenamųjų namų statybos.

Pagal projektą naujai suformuoti du žemės sklypai: sklypo Nr. 1 plotas – 0,0700 ha, sklypo Nr. 2 plotas – 0,0800 ha, sklypų pagrindinė žemės naudojimo paskirtis – kita, naudojimo būdas – vienbučių ir dvibučių gyvenamųjų pastatų teritorijos. Žemės sklypams taikomos specialios žemės ir miško naudojimo sąlygos – elektros linijų apsaugos zonos, dujotiekių apsaugos zonos, vandentiekio, lietaus ir fekalinės kanalizacijos tinklų ir įrenginių apsaugos zonos.

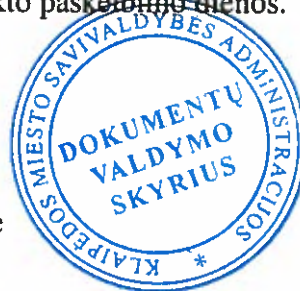
2. N u s t a t a u, kad šiuo įsakymu patvirtintas projektas įsigalioja kitą dieną po šio įsakymo priėmimo dienos.

Šis įsakymas gali būti skundžiamas Lietuvos Respublikos administracinių bylų teisenos įstatymo nustatyta tvarka Klaipėdos apygardos administraciniam teismui Galinio Pylimo g. 9, Klaipėda, per 1 mėnesį nuo individualaus akto paskelbimo dienos.

Savivaldybės administracijos direktorius

Parengė
Žemėtvarkos skyriaus vyriausioji specialistė

Raimonda Kranauskaitė, tel. 39 61 64
2017-08-02



Saulius Budinas

**Žemės sklypų formavimo projekto
sprendinių brėžinys**



Klaipėdos miesto savivaldybės
administracijos direktoriaus

2017 m. ... d. įsakymu Nr. **APD-1971**

Iniciatorius (-ai):

Organizatorius: Klaipėdos miesto savivaldybė

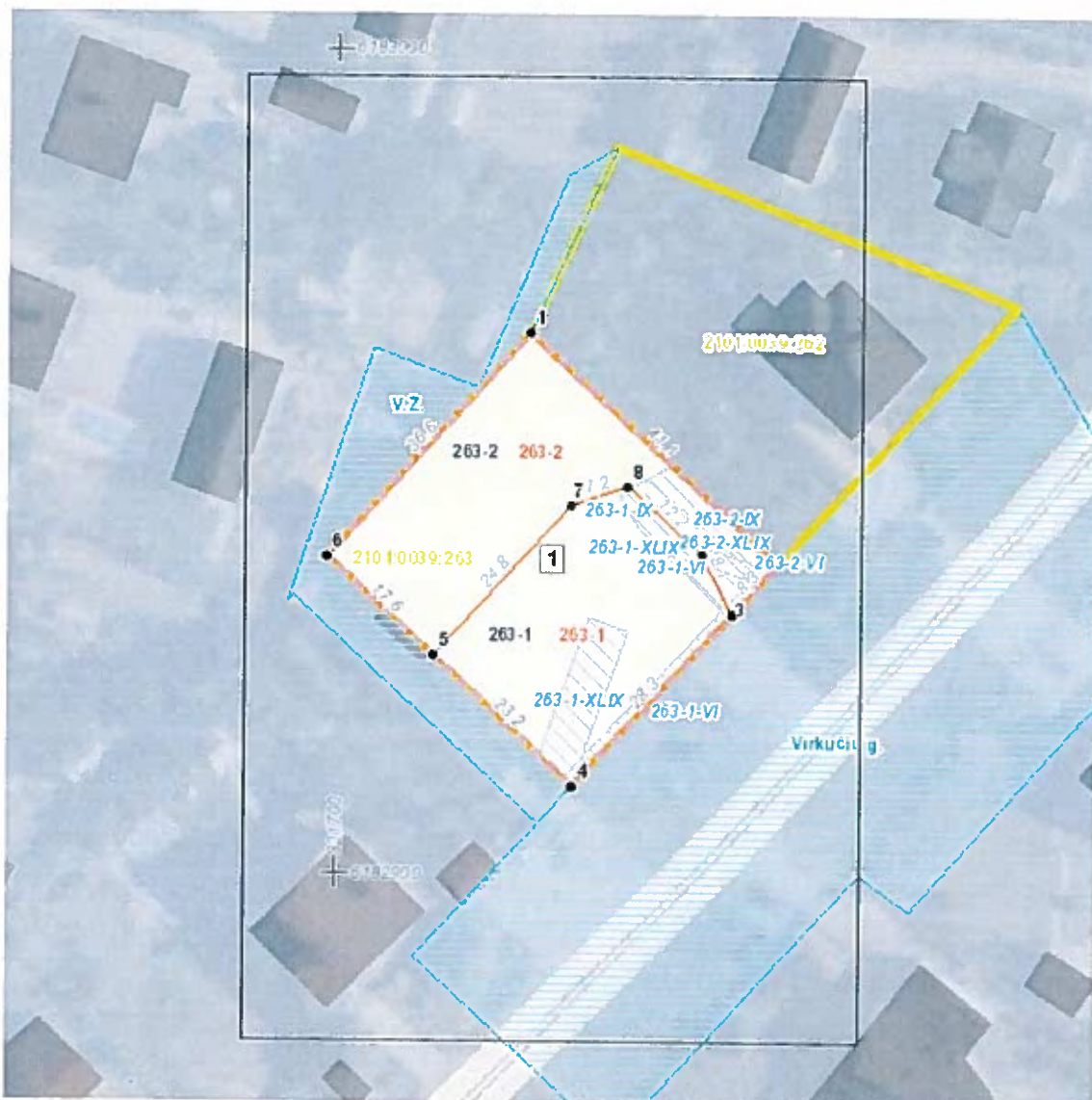
Projekto rengėjas: KĘSTUTIS STONKUS

Žemės sklypo adresas: Klaipėdos apskr., Klaipėdos m. sav., Klaipėda, Virkučių g.

Žemės sklypo (sklypų)
kadastro Nr.(plotas, ha): 2101/0039:0263 (0,1500ha)

Brėžinys sugeneruotas: 2017-06-23

Situacijos schema, lapų išdėstymas



Sutartiniai ženklai



Klaipėdos miesto savivaldybės administracijos direktoriaus

įsakymu Nr. AD-1-1975

	Projektuojamų žemės sklypų ribų posūkiu taškų koordinatės		Gyvenamoji teritorija
	Galiojimo riba		Mišri gyvenamoji teritorija
	Kiti sklypai		Mišri centro teritorija
	Formuojami privati žemės sklypai		Socialinės infrastruktūros teritorija
	Formuojami valstybinės žemės sklypai		Specializuotų kompleksų teritorija
	Formuojami savivaldybių žemės sklypai		Paslaugų teritorija
	Formuojami mišrios nuosavybės žemės sklypai		Pramonės ir sandėliavimo teritorija
	Laisvos valstybinės žemės plotai po sklypų formavimo		Inžinerinės infrastruktūros teritorija
	Matmenys		Inžinerinės infrastruktūros koridorius
	Projektuojamų sklypų linijų ilgiai		Bendro naudojimo erdvių, želdynų teritorija
	Tarpiniai projektuojami žemės sklypai		Vandenys
	Servitutai		Aikštė
	Apribojimai (išskyrus paviršinio vandens telkinių pakrantės apsaugos juostas)		Vandenvietė
	Paviršinio vandens telkinių pakrantės apsaugos juostos		Naudingųjų iškasenų teritorija
	Plotai, kuriuose numatoma miško žemę paversti kitomis naudmenomis		
	Esami sklypai		
	Laisvos valstybinės žemės plotai iki projektavimo		
	Žemės naudmenos		
Reglamentinė zona			
	Kitos reikšmės		
Teritorijos naudojimo tipas			
	Mišakai ir miškingos teritorijos		
	Neužstatoma žemės ūkio teritorija		
	Žemės ūkio ir specializuotų ūkių teritorija		
	Rekreacinio naudojimo žemės ūkio teritorija		
	Sodininkų bendrijų teritorija		
	Vienbučių ir dvibučių gyvenamųjų namų teritorija		

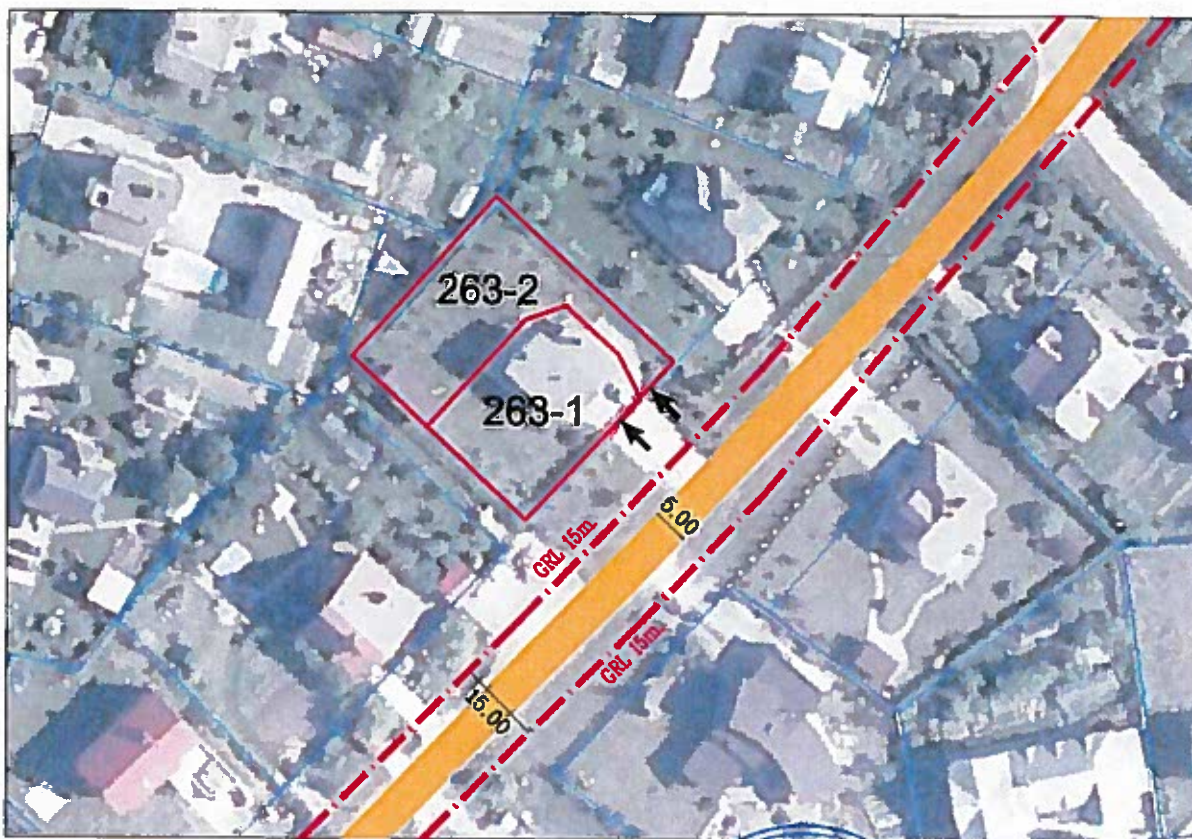
Žemėlapyje naudojamų duomenų autorių teisės



GDR10LT - Lietuvos Respublikos teritorijos M 1:10 000 georeferencinių erdviųjų duomenų rinkinys © Nacionalinė žemės tarnyba prie Žemės ūkio ministerijos

ORT10LT - Lietuvos Respublikos teritorijos M 1:10 000 skaitmeninis rastrinis

PLANUOJAMOS TERITORIJOS SUSISIEKIMO SCHEMA



- - - - - Planuojama teritorija
- Esama Virkučių gatvė
- · - · - Virkučių gatvės raudonosios linijos
- ↘ įvažiavimas/lávažiavimas
[planuojamą teritoriją



SUSISIEKIMO SISTEMA - į pertvarkytą teritoriją patenkama iš Virkučių gatvės esama nuovaža. Virkučių gatvė yra D1 kategorijos, atstumas tarp gatvės raudonųjų linijų - 15 metrų. Važiuojamosios dalies plotis ties pertvarkoma teritorija yra 5 metrai. Gatvė padengta žvyro danga. Gatvė jungiasi į bendrą Klaipėdos miesto gatvių tinklą. Rengiamo projekto sprendiniai įtakos esamai kelių sistemai neturės.

Planuojamų sklypų eksploatavimo metu atsirasantys eismo šrautai turės būti įvertinti ir patikslinti techninių projektų rengimo metu, taip pat numatytos priemonės, kurios užtikrintų gerą privažiavimo kelių būklę iki teritorijos. Privažiavimo keliai nuo esamos gatvės įrengiami sklypų savininkų lėšomis, o juos sugadinus, atstatomi sklypų savininkų lėšomis. Pasikeitus sklypų savininkams, šiuos įsipareigojimus perima nauji žemės sklypų savininkai (vadovaujantis LRV 2004-02-11 patvirtintu nutarimu Nr. 155 „Dėl kelių priežiūros tvarkos aprašo patvirtinimo“ bei LR 1995-05-11 patvirtintu „Kelių įstatymų“ Nr. I-891).

Projekto autorius:
Kvalifikacijos pažymėjimo
data ir numeris:

Kęstutis Stonkus
2R-FP-419, 2008 09 26

(parašas)