



**KLAIPĖDOS MIESTO SAVIVALDYBĖS
ADMINISTRACIJOS DIREKTORIUS**

**ĮSAKYMAS
DĖL NAUJO ŽEMĖS SKLYPO KLAIPĖDOJE, TILŽĖS GATVĖS ATKARPOJE NUO
TILŽĖS G. IR ŠILUTĖS PL. SANKRYŽOS IKI GELEŽINKELIO, FORMAVIMO IR
PERTVARKYMO PROJEKTO PATVIRTINIMO**

2017 m. rugpjūčio 29 d. Nr. AD1-2142
Klaipėda

Vadovaudamasis Lietuvos Respublikos vietos savivaldos įstatymo 29 straipsnio 8 dalies 2 punktu, Lietuvos Respublikos žemės ūkio ministro ir Lietuvos Respublikos aplinkos ministro 2004 m. spalio 4 d. įsakymu Nr. 3D-452/D1-513 „Dėl Žemės sklypų formavimo ir pertvarkymo projektų rengimo ir įgyvendinimo taisyklių patvirtinimo“ ir atsižvelgdamas į Nacionalinės žemės tarnybos prie Žemės ūkio ministerijos 2017 m. rugpjūčio 23 d. Žemėtvarkos planavimo dokumento patikrinimo aktą Nr. FPA-1156-(8.16) Žemėtvarkos planavimo dokumentų informacinės sistemos paslaugoje Nr. ZSFP-32295:

1. T v i r t i n u žemės sklypo Klaipėdoje, Tilžės gatvės atkarpoje nuo Tilžės g. ir Šilutės pl. sankryžos iki geležinkelio, formavimo ir pertvarkymo projektą (pridedami sprendinių brėžiniai, 3 lapai, aiškinamasis raštas, 7 lapai).

Planavimo tikslas – suformuoti valstybinės žemės sklypą susisiekimo komunikacijai – Tilžės gatvės atkarpai nuo Tilžės g. ir Šilutės pl. sankryžos iki geležinkelio, įrengimui ir eksploatavimui.

Projekto rengimo organizatorius – Klaipėdos miesto savivaldybės administracijos direktorius.
Projekto rengėja – uždaroji akcinė bendrovė „Kelprojektas“, I. Kanto g. 25, Kaunas. Projektą parengė Judita Monkevičiūtė, kvalifikacijos pažymėjimas Nr. 2R-FP-957, ir Daiva Sinkevičiūtė, kvalifikacijos pažymėjimas Nr. 2R-FP-725.

Formuojamas naujas 1,7140 ha žemės sklypas, kurio pagrindinė žemės naudojimo paskirtis – kita, naudojimo būdas – susisiekimo ir inžinerinių tinklų koridorių teritorijos. Taikomos specialiosios žemės ir miško naudojimo sąlygos – elektros linijų apsaugos zonos, ryšių linijų apsaugos zonos, dujotiekio apsaugos zonos, požeminių vandens telkinių (vandenviečių) sanitarinės apsaugos zonos, saugotini želdiniai (medžiai ir krūmai), augantys ne miškų ūkio paskirties žemėje, šilumos ir karšto vandens tiekimo tinklų apsaugos zonos, vandentiekio, lietaus ir fekalinės kanalizacijos tinklų ir įrenginių apsaugos zonos. Siūlomas nustatyti servitutas – teisė tiesti, aptarnauti, naudoti požemines, antžemines komunikacijas (tarnaujantis, kodas 222).

2. N u s t a t a u, kad šiuo įsakymu patvirtintas projektas įsigalioja kitą dieną po šio įsakymo priėmimo dienos.

Šis įsakymas gali būti skundžiamas Lietuvos Respublikos administracinių bylų teisenos įstatymo nustatyta tvarka Klaipėdos apygardos administraciniam teismui Galinio Pylimo g. 9, Klaipėda, per 1 mėnesį nuo individualaus akto paskelbimo dienos.

Savivaldybės administracijos direktorius

Saulius Budinas

Parengė

Žemėtvarkos skyriaus vyriausioji specialistė



Alma Truncienė, tel. 39 61 19
2017-08-24

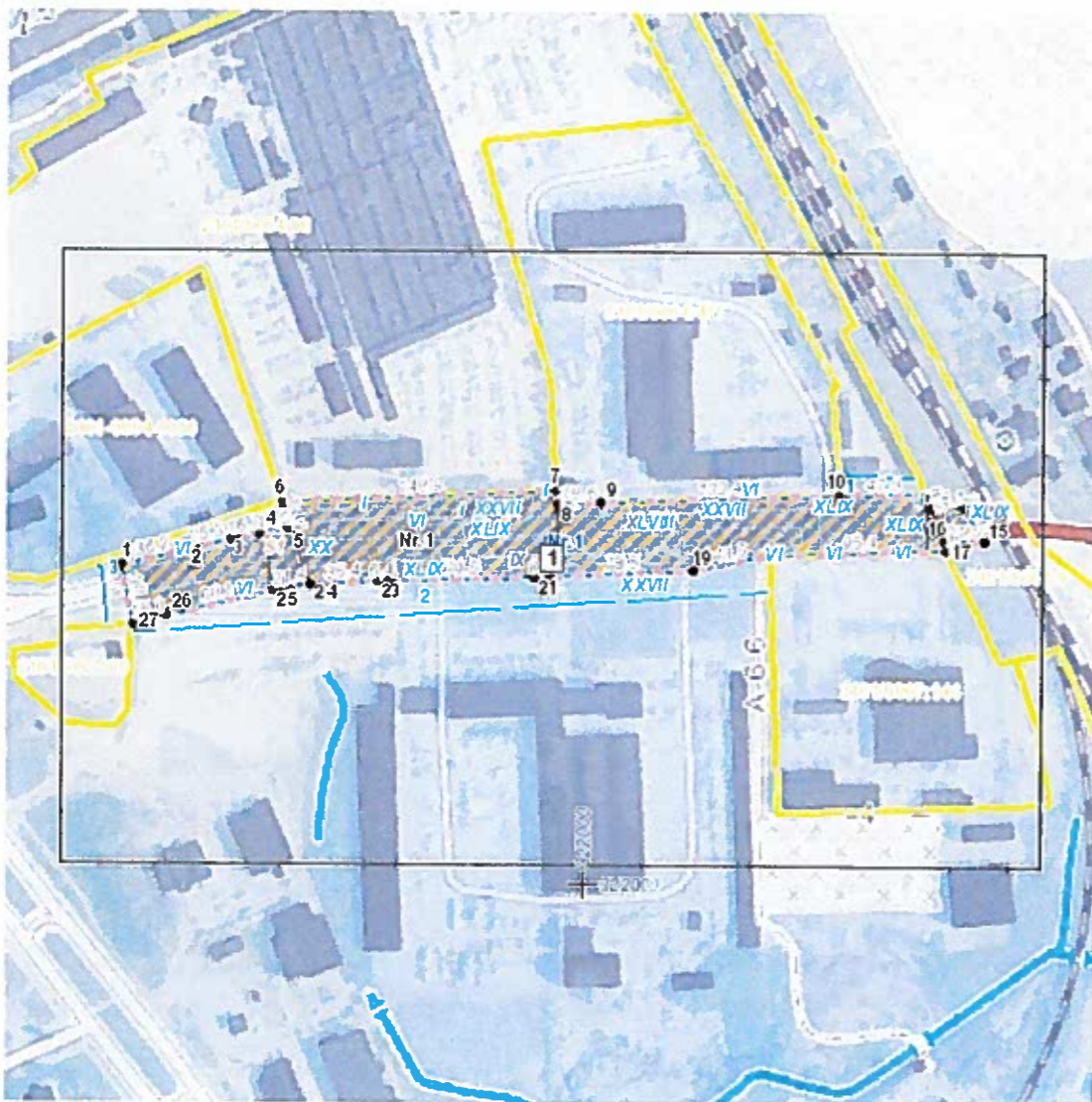
Valstybinės žemės ploto, esančio Tilžės g., Klaipėda, Klaipėdos m. sav., Klaipėdos apskr., žemės sklypų formavimo ir pertvarkymo projektas

Iniciatorius (-ai): Klaipėdos miesto savivaldybė
Organizatorius: Klaipėdos miesto savivaldybė
Projekto rengėjas: JUDITA MONKEVIČIŪTĖ
Žemės sklypo adresas: Klaipėdos apskr., Klaipėdos m. sav., Klaipėda, Tilžės g.
Žemės sklypo (sklypų) kadastro Nr.(plotas, ha): b/n (1,7140ha)



Brėžinys sugeneruotas: 2017-06-30

Situacijos schema, lapų išdėstymas



Sutartiniai ženklai

PATVIRTINTA
Klaipėdos miesto savivaldybės
administracijos direktoriaus

20.22.2014 m. sprendimu Nr. AD1-21421



- | | |
|---|---|
| ● Projektuojamų žemės sklypų ribų posūkio taškų koordinatės | ■ Gyvenamoji teritorija |
| □ Galiojimo riba | ■ Mišri gyvenamoji teritorija |
| □ Kiti sklypai | ■ Mišri centro teritorija |
| □ Formuojami privati žemės sklypai | ■ Socialinės infrastruktūros teritorija |
| □ Formuojami valstybinės žemės sklypai | ■ Specializuotų kompleksų teritorija |
| □ Formuojami savivaldybių žemės sklypai | ■ Paslaugų teritorija |
| □ Formuojami mišrios nuosavybės žemės sklypai | ■ Pramonės ir sandėliavimo teritorija |
| □ Laisvos valstybinės žemės plotai po sklypų formavimo | ■ Inžinerinės infrastruktūros teritorija |
| — Matmenys | ■ Inžinerinės infrastruktūros koridorius |
| — Projektuojamų sklypų linijų ilgiai | ■ Bendro naudojimo erdvių, želdynų teritorija |
| □ Tarpiniai projektuojami žemės sklypai | ■ Vandenys |
| ▨ Servitutai | ■ Aikštė |
| ▨ Apribojimai (išskyrus paviršinio vandens telkinių pakrantės apsaugos juostas) | ▨ Vandenvietė |
| ▨ Paviršinio vandens telkinių pakrantės apsaugos juostos | ■ Naudingųjų iškasenų teritorija |
| ▨ Plotai, kuriuose numatoma miško žemę paversti kitomis naudmenomis | |
| □ Esami sklypai | |
| □ Laisvos valstybinės žemės plotai iki projektavimo | |
| □ Žemės naudmenos | |
| Reglamentinė zona | |
| □ Kitos reikšmės | |
| Teritorijos naudojimo tipas | |
| ■ Miškai ir miškingos teritorijos | |
| ■ Neužstatoma žemės ūkio teritorija | |
| ■ Žemės ūkio ir specializuotų ūkių teritorija | |
| ■ Rekreacinio naudojimo žemės ūkio teritorija | |
| ■ Sodininkų bendrijų teritorija | |
| □ Vienbučių ir dvibučių gyvenamųjų namų teritorija | |

Žemėlapyje naudojamų duomenų autorių teisės



GDR10LT - Lietuvos Respublikos teritorijos M 1:10 000 georeferencinių erdvinių duomenų rinkinys © Nacionalinė žemės tarnyba prie Žemės ūkio ministerijos
ORT10LT - Lietuvos Respublikos teritorijos M 1:10 000 skaitmeninis rastrinis

