



**KLAIPĖDOS MIESTO SAVIVALDYBĖS
ADMINISTRACIJOS DIREKTORIUS**

ĮSAKYMAS

**DĖL ŽEMĖS SKLYPŲ KLAIPĖDOJE, TAURO 16-OJI G. 10 IR TAURO 16-OJI G. 12,
FORMAVIMO IR PERTVARKYMO PROJEKTO PATVIRTINIMO**

2017 m. rugsėjo 7 d. Nr. AD1-2220
Klaipėda

Vadovaudamasis Lietuvos Respublikos vietos savivaldos įstatymo 29 straipsnio 8 dalies 2 punktu, Lietuvos Respublikos žemės ūkio ministro ir Lietuvos Respublikos aplinkos ministro 2004 m. spalio 4 d. įsakymu Nr. 3D-452/D1-513 „Dėl Žemės sklypų formavimo ir pertvarkymo projektų rengimo ir įgyvendinimo taisyklių patvirtinimo“ ir atsižvelgdamas į Nacionalinės žemės tarnybos prie Žemės ūkio ministerijos 2017 m. rugpjūčio 30 d. Žemėtvarkos planavimo dokumento patikrinimo aktą Nr. FPA-1174-(8.16) Žemėtvarkos planavimo dokumentų informacinės sistemos paslaugoje Nr. ZSFP-38238:

1. Tvirtinu žemės sklypų Klaipėdoje, Tauro 16-oji g. 10 ir Tauro 16-oji g. 12, formavimo ir pertvarkymo projektą (pridedami sprendinių brėžiniai, 4 lapai, aiškinamasis raštas, 4 lapai).

Planavimo tikslas – pertvarkyti žemės sklypus sujungiant du bendras ribas turinčius žemės sklypus į vieną sklypą.

Projekto rengimo organizatorius – Klaipėdos miesto savivaldybės administracijos direktorius.

Projekto rengimo iniciatorius –

Projekto rengėja – Daiva Orentienė, kvalifikacijos pažymėjimas Nr. 2R-FP-875.

Planuojama teritorija: žemės sklypai Tauro 16-oji g. 10, kadastro Nr. 2101/0042:137, plotas – 0,0875 ha, ir Tauro 16-oji g. 12, kadastro Nr. 2101/0042:138, plotas – 0,0875 ha. Žemės sklypų pagrindinė žemės naudojimo paskirtis – žemės ūkio, naudojimo būdas – mėgėjų sodo žemės sklypai, savininkai –

Pertvarkyto žemės sklypo plotas – 0,1750 ha, pagrindinė žemės naudojimo paskirtis – žemės ūkio, naudojimo būdas – mėgėjų sodo žemės sklypai.

2. N u s t a t a u, kad šiuo įsakymu patvirtintas projektas įsigalioja kitą dieną po šio įsakymo priėmimo dienos.

Šis įsakymas gali būti skundžiamas Lietuvos Respublikos administracinių bylų teisenos įstatymo nustatyta tvarka Klaipėdos apygardos administraciniam teismui Galinio Pylimo g. 9, Klaipėda, per 1 mėnesį nuo individualaus akto paskelbimo dienos.

Savivaldybės administracijos direktorius

Saulius Budinas



Parengė

Žemėtvarkos skyriaus vyriausioji specialistė

Raimonda Kranauskaitė, tel. 39 61 64
2017-09-01

**Žemės sklypų formavimo projekto
sprendinių brėžinys**



Iniciatorius (-ai):

Organizatorius: Klaipėdos miesto savivaldybė

Projekto rengėjas: DAIVA ORENTIENĖ

Žemės sklypo adresas: Klaipėdos apskr., Klaipėdos m. sav., Klaipėda, Tauro 16-oji g.

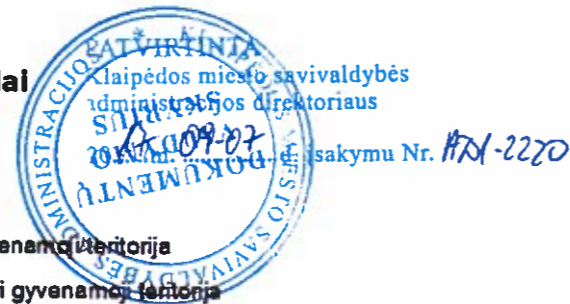
Žemės sklypo (sklypų)
kadastro Nr.(plotas, ha): 2101/0042:0137 (0,0875ha), 2101/0042:0138 (0,0875ha)

Brėžinys sugeneruotas: 2017-07-12

Situacijos schema, lapų išdėstymas



Sutartiniai ženklai



- Projektuojamų žemės sklypų ribų posūkių taškų koordinatės
- ▭ Galiojimo riba
- ▭ Kiti sklypai
- ▭ Formuojami privati žemės sklypai
- ▭ Formuojami valstybinės žemės sklypai
- ▭ Formuojami savivaldybių žemės sklypai
- ▭ Formuojami mišrios nuosavybės žemės sklypai
- ▭ Laisvos valstybinės žemės plotai po sklypų formavimo
- Matmenys
- Projektuojamų sklypų linijų ilgiai
- ▭ Tarpiniai projektuojami žemės sklypai
- ▭ Servitutai
- ▭ Apribojimai (išskyrus paviršinio vandens telkinių pakrantės apsaugos juostas)
- ▭ Paviršinio vandens telkinių pakrantės apsaugos juostos
- ▭ Plotai, kuriuose numatoma miško žemę paversti kitomis naudmenomis
- ▭ Esami sklypai
- ▭ Laisvos valstybinės žemės plotai iki projektavimo
- ▭ Žemės naudmenos
- Reglamentinė zona**
 - ▭ Kitos reikšmės
- Teritorijos naudojimo tipas**
 - ▭ Miškai ir miškingos teritorijos
 - ▭ Neužstatoma žemės ūkio teritorija
 - ▭ Žemės ūkio ir specializuotų ūkių teritorija
 - ▭ Rekreacinio naudojimo žemės ūkio teritorija
 - ▭ Sodininkų bendrijų teritorija
 - ▭ Vienbučių ir dvibučių gyvenamųjų namų teritorija
- ▭ Gyvenamoji teritorija
- ▭ Mišri gyvenamoji teritorija
- ▭ Mišri centro teritorija
- ▭ Socialinės infrastruktūros teritorija
- ▭ Specializuotų kompleksų teritorija
- ▭ Paslaugų teritorija
- ▭ Pramonės ir sandėliavimo teritorija
- ▭ Inžinerinės infrastruktūros teritorija
- ▭ Inžinerinės infrastruktūros koridorius
- ▭ Bendro naudojimo erdvių, želdynų teritorija
- ▭ Vandens
- ▭ Aikštė
- ▭ Vandenvietė
- ▭ Naudingųjų iškasenų teritorija

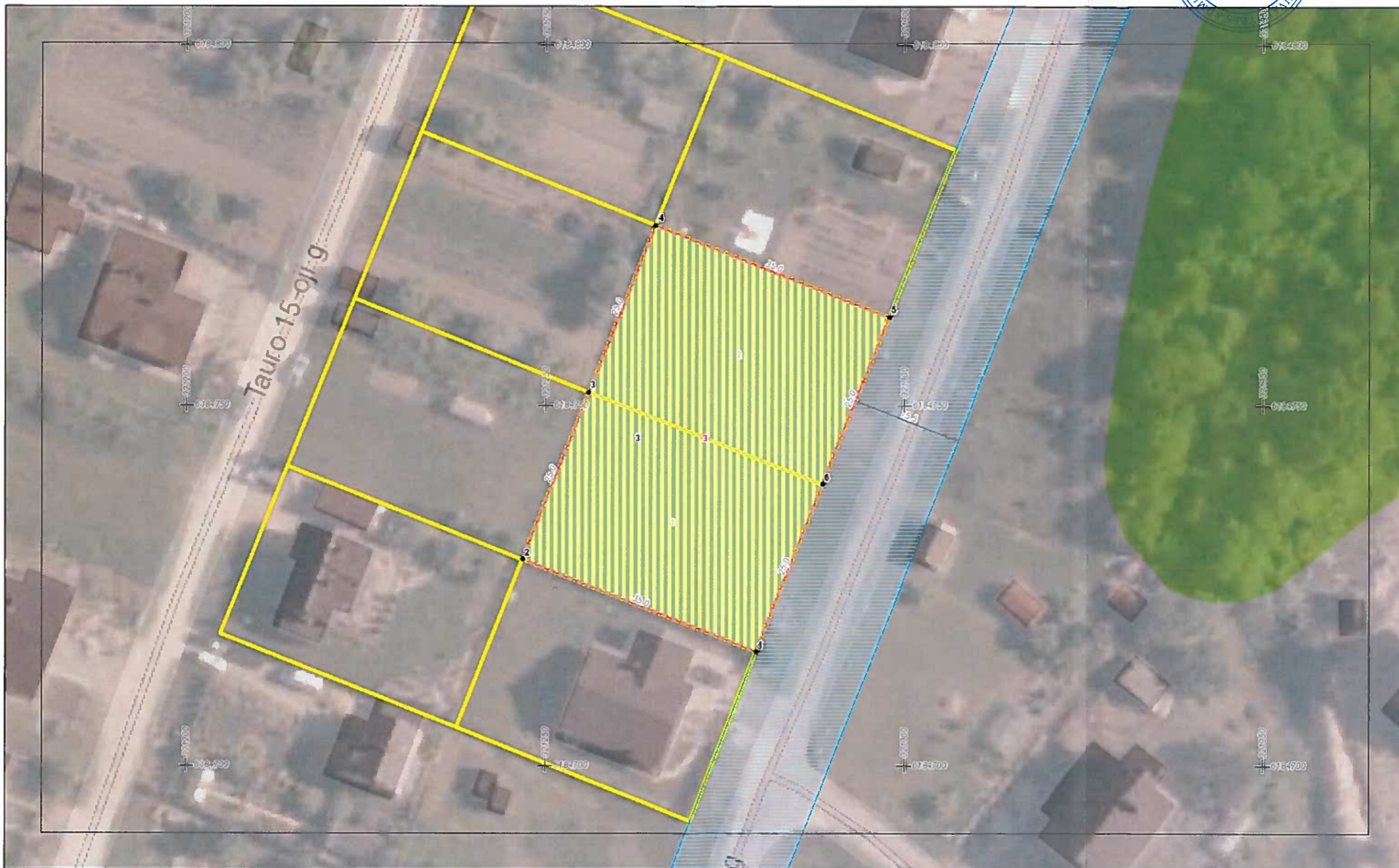
Žemėlapyje naudojamų duomenų autorių teisės



GDR10LT - Lietuvos Respublikos teritorijos M 1:10 000 georeferencinių erdvių duomenų rinkinys © Nacionalinė žemės tarnyba prie Žemės ūkio ministerijos
ORT10LT - Lietuvos Respublikos teritorijos M 1:10 000 skaitmeninis rastrinis

Žemės sklypų formavimo projekto
sprendinių brėžinys

1 Lapas, M 1:500



SUSISIEKIMO SCHEMA



Sutartinis ženklo žymėjimas	Sutartinio ženklo aprašymas
1	Formuojamų žemės sklypų ribos ir projektiniai numeriai
	Gatvės ir privažiavimai
	Pėsčiųjų takai, suplanuoti 2015-10-12 d. Klaipėdos miesto savivaldybės administracijos direktoriaus Nr. AD1-2997 patvirtintu Klaipėdos miesto rytinės dalies A teritorijos susisiekimo infrastruktūros vystymo specialiuoju planu
	Kaimyninių sklypų ribos
	Gatvės raudonoji linija
	Įvažiavimas-išvažiavimas, eismo kryptis



PASTABOS.

Susisiekimo sistema esama. Į pertvarkomą teritoriją patenkama iš D2 kategorijos Tauro 16-oji gatvės (RL-12-44 m, važiuojamosios dalies plotis – 5.50 m, danga – žvyras, vadovaujantis 2015-10-12 d. Klaipėdos miesto savivaldybės administracijos direktoriaus Nr. AD1-2997 patvirtintu Klaipėdos miesto rytinės dalies A teritorijos susisiekimo infrastruktūros vystymo specialiuoju planu).