



## KLAIPĖDOS MIESTO SAVIVALDYBĖS ADMINISTRACIJOS DIREKTORIUS

### ĮSAKYMAS DĖL ŽEMĖS SKLYPO KLAIPĖDOJE, UŽLAUKIO G. 63, FORMAVIMO IR PERTVARKYMO PROJEKTO PATVIRTINIMO

2017 m. rugsėjo 12 d. Nr. AD1-2262  
Klaipėda

Vadovaudamasis Lietuvos Respublikos vietos savivaldos įstatymo 29 straipsnio 8 dalies 2 punktu, Lietuvos Respublikos teritorijų planavimo įstatymo 28 straipsnio 10 punktu, Lietuvos Respublikos žemės ūkio ministro ir Lietuvos Respublikos aplinkos ministro 2004 m. spalio 4 d. įsakymu Nr. 3D-452/D1-513 „Dėl žemės sklypų formavimo ir pertvarkymo projektų rengimo ir įgyvendinimo taisyklių patvirtinimo“ ir atsižvelgdamas į Nacionalinės žemės tarnybos prie Žemės ūkio ministerijos 2017 m. rugsėjo 4 d. Žemėtvarkos planavimo dokumento patikrinimo aktą Nr. FPA-1187-(8.16) Žemėtvarkos planavimo dokumentų informacinės sistemos paslaugoje Nr. ZSFP-37534:

1. Tvirtinu žemės sklypo Klaipėdoje, Užlaukio g. 63, formavimo ir pertvarkymo projektą (pridedami sprendinių brėžiniai, 4 lapai, aiškinamasis raštas, 6 lapai).

Projekto rengimo tikslas – pertvarkyti žemės sklypą padalijant į du ir daugiau žemės sklypų.

Projekto rengimo organizatorius – Klaipėdos miesto savivaldybės administracijos direktorius.

Projekto rengimo iniciatorė -

Projekto rengėja – uždaroji akcinė bendrovė „Project 28“, Rūko g. 5-20, Klaipėda. Projektą parengė Sandra Kazlauskienė, kvalifikacijos pažymėjimas Nr. 2R-FP-763.

Pertvarkoma teritorija – žemės sklypas Užlaukio g. 63, kadastro Nr. 2101/0036:272, sklypo plotas – 0,1437 ha, pagrindinė naudojimo paskirtis – kita, naudojimo būdas – vienbučių ir dvibučių gyvenamųjų pastatų teritorijos, žemės sklypo savininkė -

Pagal projektą naujai suformuoti du žemės sklypai: sklypo Nr. 1 plotas – 0,0719 ha, sklypo Nr. 2 plotas – 0,0718 ha, sklypų pagrindinė žemės naudojimo paskirtis – kita, naudojimo būdas – vienbučių ir dvibučių gyvenamųjų pastatų teritorijos. Sklypams taikomos specialios žemės ir miško naudojimo sąlygos – požeminių vandens telkinių (vandenviečių) sanitarinės vandens apsaugos zonos.

2. N u s t a t a u, kad šiuo įsakymu:

2.1. patvirtintu formavimo ir pertvarkymo projektu koreguojami teritorijos prie Klaipėdos aukštesniosios žemės ūkio mokyklos ir Liepų gatvės tęsinio detaliojo plano, patvirtinto Klaipėdos miesto savivaldybės valdybos 2003 m. sausio 16 d. sprendimu Nr. 6, sprendiniai;

2.2. patvirtintas formavimo ir pertvarkymo projektas įsigalioja kitą dieną po šio įsakymo priėmimo dienos.

Šis įsakymas gali būti skundžiamas Lietuvos Respublikos administracinių bylų teisenos įstatymo nustatyta tvarka Klaipėdos apygardos administraciniam teismui Galinio Pylimo g. 9, Klaipėda, per 1 mėnesį nuo individualaus akto paskelbimo dienos.

Savivaldybės administracijos direktorius



Saulius Budinas

Parengė  
Žemėtvarkos skyriaus vyriausioji specialistė

Raimonda Kranauskaitė, tel. 39 61 64  
2017-09-06

# Žemės sklypų formavimo projekto sprendinių brėžinys



Klaipėdos miesto savivaldybės  
administracijos direktoriaus

1. įsakymu Nr. **AKA-2262**

Iniciatorius (-ai):

Organizatorius: Klaipėdos miesto savivaldybė

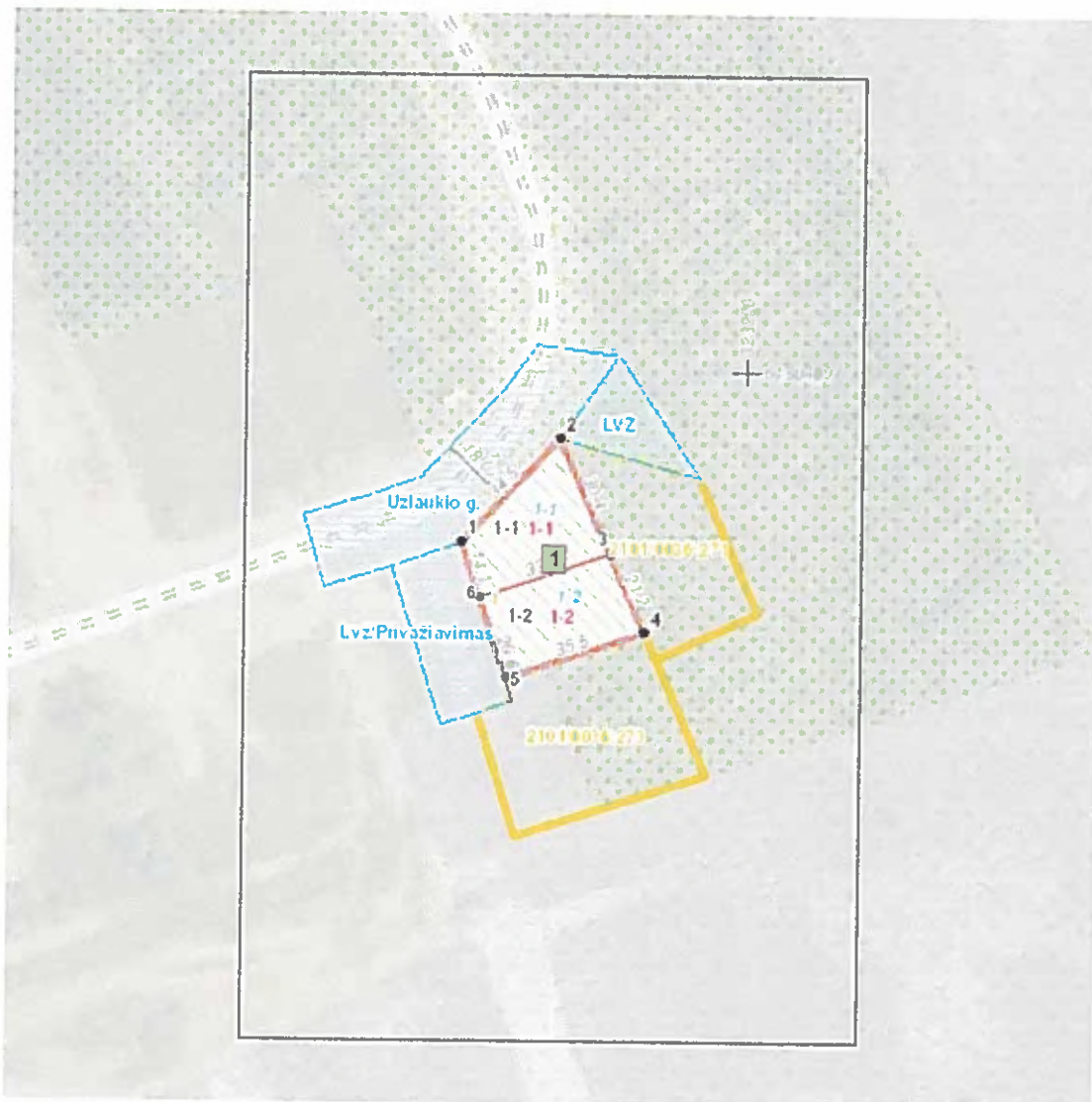
Projekto rengėjas: SANDRA KAZLAUSKIENĖ

Žemės sklypo adresas: Klaipėdos apskr., Klaipėdos m. sav., Klaipėda, Užlaukio g.

Žemės sklypo (sklypų)  
kadastro Nr.(plotas, ha): 2101/0036:0272 (0,1437ha)

Brėžinys sugeneruotas: 2017-06-22

## Situacijos schema, lapų išdėstymas



## Sutartiniai ženklai



įsakymu Nr. **MD-1-2262**

- Projektuojamų žemės sklypų ribų posūkio taškų koordinatės
- Galiojimo riba
- Kiti sklypai
- Formuojami privati žemės sklypai
- Formuojami valstybinės žemės sklypai
- Formuojami savivaldybių žemės sklypai
- Formuojami mišrios nuosavybės žemės sklypai
- Laisvos valstybinės žemės plotai po sklypų formavimo
- Matmenys
- Projektuojamų sklypų linijų ilgiai
- Tarpiniai projektuojami žemės sklypai
- Servitutai
- Apribojimai (išskyrus paviršinio vandens telkinių pakrantės apsaugos juostas)
- Paviršinio vandens telkinių pakrantės apsaugos juostos
- Plotai, kuriuose numatoma miško žemę paversti kitomis naudmenomis
- Esami sklypai
- Laisvos valstybinės žemės plotai iki projektavimo
- Žemės naudmenos
- Reglamentinė zona**
  - Kitos reikšmės
- Teritorijos naudojimo tipas**
  - Miškai ir miškingos teritorijos
  - Neužstatoma žemės ūkio teritorija
  - Žemės ūkio ir specializuotų ūkių teritorija
  - Rekreatinio naudojimo žemės ūkio teritorija
  - Sodininkų bendrijų teritorija
  - Vienbučių ir dvibučių gyvenamųjų namų teritorija
- Gyvenamoji teritorija
- Mišri gyvenamoji teritorija
- Mišri centro teritorija
- Socialinės infrastruktūros teritorija
- Specializuotų kompleksų teritorija
- Paslaugų teritorija
- Pramonės ir sandėliavimo teritorija
- Inžinerinės infrastruktūros teritorija
- Inžinerinės infrastruktūros koridorius
- Bendro naudojimo erdvių, želdynų teritorija
- Vandenyys
- Aikštė
- Vandenvietė
- Naudingųjų iškasenų teritorija

## Žemėlapyje naudojamų duomenų autorių teisės



GDR10LT – Lietuvos Respublikos teritorijos M 1:10 000 georeferencinių erdvinį duomenų rinkinys © Nacionalinė žemės tarnyba prie Žemės ūkio ministerijos

ORT10LT – Lietuvos Respublikos teritorijos M 1:10 000 skaitmeninis rastrinis



## SUSISIEKIMO SCHEMA



© Nacionalinė žemės tarnyba prie Žemės ūkio ministerijos  
Lietuvos Respublikos teritorijos M 1 10 000 skaitmeninis rastinis ortofotografinis žemėlapis ORT10LT, 2013

### SUTARTINIAI ŽYMEJIMAI

- PROJEKTUOJAMO ŽEMES SKLYPO RIBA
- PROJEKTUOJAMŲ ŽEMES SKLYPŲ RIBA
- ESAMOS GATVĖS
- ESAMŲ GATVIŲ AŠINĖS LINIJOS
- - - ESAMŲ GATVIŲ RAUDONOSIOS LINIJOS
- ⚡ JVAŽIAVIMAS - IŠVAŽIAVIMAS, EISMO KRYPTIS



d. įsakymu Nr. **AD1-2262**

Susisiekimas: Planuojama teritorija yra Klaipėdos mieste, Užlaukio g. 63. Susisiekimas į naujai suformuotus sklypus numatomas iš D1 kategorijos Užlaukio gatvės, kurios plotis tarp raudonųjų linijų - 18 m, važiuojamosios dalies plotis šiai dienai - 5 m, kelio dangą - žvyras, per esamą privažiavimą/akligatvį. Pabloginus esamų gatvių/kelių būklę statybų metu atkurti iki buvusios kokybės.