



KLAIPĖDOS MIESTO SAVIVALDYBĖS ADMINISTRACIJOS DIREKTORIUS

ĮSAKYMAS DĖL ŽEMĖS SKLYPO KLAIPĖDOJE, ŠVEPELIŲ G. 7, FORMAVIMO IR PERTVARKYMO PROJEKTO PATVIRTINIMO

2017 m. rugsėjo 14 d. Nr. AD1-2292
Klaipėda

Vadovaudamasis Lietuvos Respublikos vietos savivaldos įstatymo 29 straipsnio 8 dalies 2 punktu, Lietuvos Respublikos žemės ūkio ministro ir Lietuvos Respublikos aplinkos ministro 2004 m. spalio 4 d. įsakymu Nr. 3D-452/D1-513 „Dėl Žemės sklypų formavimo ir pertvarkymo projektų rengimo ir įgyvendinimo taisyklių patvirtinimo“ ir atsižvelgdamas į Nacionalinės žemės tarnybos prie Žemės ūkio ministerijos 2017 m. rugsėjo 8 d. Žemėtvarkos planavimo dokumento patikrinimo aktą Nr. FPA-1202-(8.16) Žemėtvarkos planavimo dokumentų informacinės sistemos paslaugoje Nr. ZSFP-35882:

1. Tvirtinu žemės sklypo Klaipėdoje, Švepelių g. 7, formavimo ir pertvarkymo projektą (pridedami sprendinių brėžiniai, 3 lapai, aiškinamasis raštas, 7 lapai).

Projekto rengimo tikslas – pertvarkyti žemės sklypą padalijant į du ir daugiau žemės sklypų.

Projekto rengimo organizatorius – Klaipėdos miesto savivaldybės administracijos direktorius.

Projekto rengimo iniciatorė – akcinė bendrovė „Dolomitas“.

Plano rengėja – uždaroji akcinė bendrovė „Inžinerija LT“, Universiteto al. 19-403, Klaipėda. Projektą parengė Voldemaras Čiunka, kvalifikacijos pažymėjimo Nr. 2R-FP-667.

Pertvarkoma teritorija: žemės sklypas Švepelių g. 7, kadastro Nr. 2101/0007:13, plotas – 10,5002 ha, pagrindinė žemės naudojimo paskirtis – kita, naudojimo būdas – pramonės ir sandėliavimo objektų teritorijos, savininkė akcinė bendrovė „Dolomitas“.

Pagal projektą naujai suformuoti du žemės sklypai: sklypo Nr. 1 plotas – 5,3972 ha, sklypo Nr. 2 plotas – 5,1030 ha, sklypų pagrindinė žemės naudojimo paskirtis – kita, naudojimo būdas – pramonės ir sandėliavimo objektų teritorijos. Žemės sklypams taikomos specialios žemės ir miško naudojimo sąlygos – elektros linijų apsaugos zonos, ryšių linijų apsaugos zonos, geležinkelio kelių ir jų įrenginių apsaugos zonos, vandentiekio, lietaus ir fekalinės kanalizacijos tinklų ir įrenginių apsaugos zonos.

2. Siūlau žemės sklypams nustatyti servitutus – kelio servitutas – teisė važiuoti transporto priemonėmis (tarnaujantis, kodas 203), kelio servitutas – teisė važiuoti transporto priemonėmis (viešpataujantis, kodas 103).

3. N u s t a t a u, kad šiuo įsakymu patvirtintas projektas įsigalioja kitą dieną po šio įsakymo priėmimo dienos.

Šis įsakymas gali būti skundžiamas Lietuvos Respublikos administracinių bylų teisenos įstatymo nustatyta tvarka Klaipėdos apygardos administraciniam teismui Galinio Pylimo g. 9, Klaipėda, per 1 mėnesį nuo individualaus akto paskelbimo dienos.

Savivaldybės administracijos direktorius

Saulius Budinas

Parengė
Žemėtvarkos skyriaus vyriausioji specialistė

Raimonda Kranauskaitė, tel. 39 61 64
2017-09-11



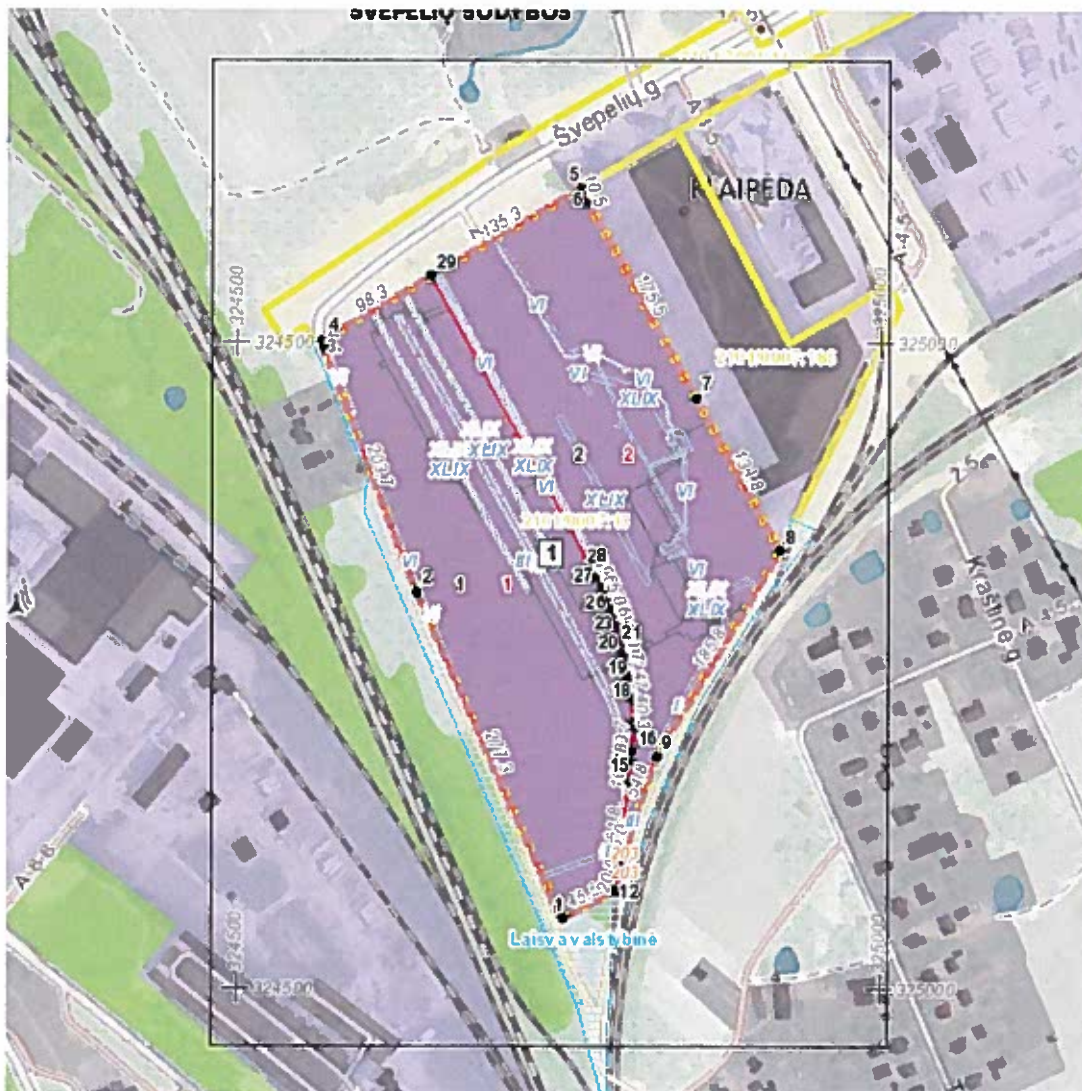
Žemės sklypų formavimo projekto sprendinių brėžinys



Iniciatorius (-ai): AB „Dolomitas“
Organizatorius: Klaipėdos miesto savivaldybė
Projekto rengėjas: VOLDEMARAS ČIUNKA
Žemės sklypo adresas: Klaipėdos apskr., Klaipėdos m. sav., Klaipėda, Švepelių g.
Žemės sklypo (sklypų) kadastro Nr.(plotas, ha): 2101/0007:0013 (10,5002ha)

Brėžinys sugeneruotas: 2017-07-13

Situacijos schema, lapų išdėstymas



Sutartiniai ženklai



Klaipėdos miesto savivaldybės
Administracijos direktoriaus

d. įsakymu Nr. **ATS 1-2292**

●	Projektuojamų žemės sklypų ribų posūkio taškų koordinatės		Gyvenamoji teritorija
	Galiojimo riba		Mišri gyvenamoji teritorija
	Kiti sklypai		Mišri centro teritorija
	Formuojami privatiūs žemės sklypai		Socialinės infrastruktūros teritorija
	Formuojami valstybinės žemės sklypai		Specializuotų kompleksų teritorija
	Formuojami savivaldybių žemės sklypai		Paslaugų teritorija
	Formuojami mišnios nuosavybės žemės sklypai		Pramonės ir sandėliavimo teritorija
	Laisvos valstybinės žemės plotai po sklypų formavimo		Inžinerinės infrastruktūros teritorija
	Matmenys		Inžinerinės infrastruktūros koridorius
	Projektuojamų sklypų linijų ilgiai		Bendro naudojimo erdvių, želdynų teritorija
	Tarpiniai projektuojami žemės sklypai		Vandenys
	Servitutai		Aikštė
	Apribojimai (išskyrus paviršinio vandens telkinių pakrantės apsaugos juostas)		Vandenvietė
	Paviršinio vandens telkinių pakrantės apsaugos juostos		Naudingųjų iškasenų teritorija
	Plotai, kuriuose numatoma miško žemę paversti kitomis naudmenomis		
	Esami sklypai		
	Laisvos valstybinės žemės plotai iki projektavimo		
	Žemės naudmenos		
Reglamentinė zona			
	Kitos reikšmės		
Teritorijos naudojimo tipas			
	Mišakai ir miškingos teritorijos		
	Neužstatoma žemės ūkio teritorija		
	Žemės ūkio ir specializuotų ūkių teritorija		
	Rekreacinio naudojimo žemės ūkio teritorija		
	Sodininkų bendrijų teritorija		
	Vienbučių ir dvibučių gyvenamųjų namų teritorija		

Žemėlapyje naudojamų duomenų autorių teisės



GDR10LT - Lietuvos Respublikos teritorijos M 1:10 000 georeferencinių erdvių duomenų rinkinys © Nacionalinė žemės tarnyba prie Žemės ūkio ministerijos

ORT10LT - Lietuvos Respublikos teritorijos M 1:10 000 skaitmeninis rastrinis



Klaipėdos miesto savivaldybės
administracijos direktoriaus

2017 m. 09-24 d. įsakymu Nr. **1104-2292**

