



**KLAIPĖDOS MIESTO SAVIVALDYBĖS
ADMINISTRACIJOS DIREKTORIUS**

**ĮSAKYMAS
DĖL NAUJO VALSTYBINĖS ŽEMĖS SKLYPO KLAIPĖDOJE, TERITORIJOJE PRIE
SAULĖS IR RŪKO GATVIŲ, FORMAVIMO IR PERTVARKYMO PROJEKTO
PATVIRTINIMO**

2017 m. rugsėjo 19 d. Nr. AD1-2324
Klaipėda

Vadovaudamasis Lietuvos Respublikos vietos savivaldos įstatymo 29 straipsnio 8 dalies 2 punktu, Lietuvos Respublikos žemės ūkio ministro ir Lietuvos Respublikos aplinkos ministro 2004 m. spalio 4 d. įsakymu Nr. 3D-452/D1-513 „Dėl Žemės sklypų formavimo ir pertvarkymo projektų rengimo ir įgyvendinimo taisyklių patvirtinimo“ ir atsižvelgdamas į Nacionalinės žemės tarnybos prie Žemės ūkio ministerijos 2017 m. rugsėjo 12 d. Žemėtvarkos planavimo dokumento patikrinimo aktą Nr. FPA-11212-(8.16) Žemėtvarkos planavimo dokumentų informacinės sistemos paslaugoje Nr. ZSFP-36901:

1. T v i r t i n u naujo valstybinės žemės sklypo Klaipėdoje, teritorijoje prie Saulės ir Rūko gatvių, formavimo ir pertvarkymo projektą (pridedami sprendinių brėžiniai, 3 lapai, aiškinamasis raštas, 6 lapai).

Planavimo tikslas – suformuoti naują valstybinės žemės sklypą.

Projekto rengimo organizatorius – Klaipėdos miesto savivaldybės administracijos direktorius.

Projekto rengėja – uždaroji akcinė bendrovė „Kelprojektas“, I. Kanto g. 25, Kaunas. Projektą parengė Justina Jatužytė, kvalifikacijos pažymėjimas Nr. 2R-FP-973.

Formuojamas naujas 0,1358 ha žemės sklypas, kurio pagrindinė žemės naudojimo paskirtis – kita, naudojimo būdas – vienbučių ir dvibučių gyvenamųjų pastatų teritorijos. Taikomos specialiosios žemės ir miško naudojimo sąlygos – elektros linijų apsaugos zonos, ryšių linijų apsaugos zonos, dujotiekių apsaugos zonos, požeminių vandens telkinių (vandenviečių) sanitarinės apsaugos zonos, vandentiekio, lietaus ir fekalinės kanalizacijos tinklų ir įrenginių apsaugos zonos.

2. N u s t a t a u, kad šiuo įsakymu patvirtintas projektas įsigalioja kitą dieną po šio įsakymo priėmimo dienos.

Šis įsakymas gali būti skundžiamas Lietuvos Respublikos administracinių bylų teisenos įstatymo nustatyta tvarka Klaipėdos apygardos administraciniam teismui Galinio Pylimo g. 9, Klaipėda, per 1 mėnesį nuo individualaus akto paskelbimo dienos.

Savivaldybės administracijos direktorius

Saulius Budinas



Parengė
Žemėtvarkos skyriaus vyriausioji specialistė

Raimonda Kranauskaitė, tel. 39 61 64
2017-09-13

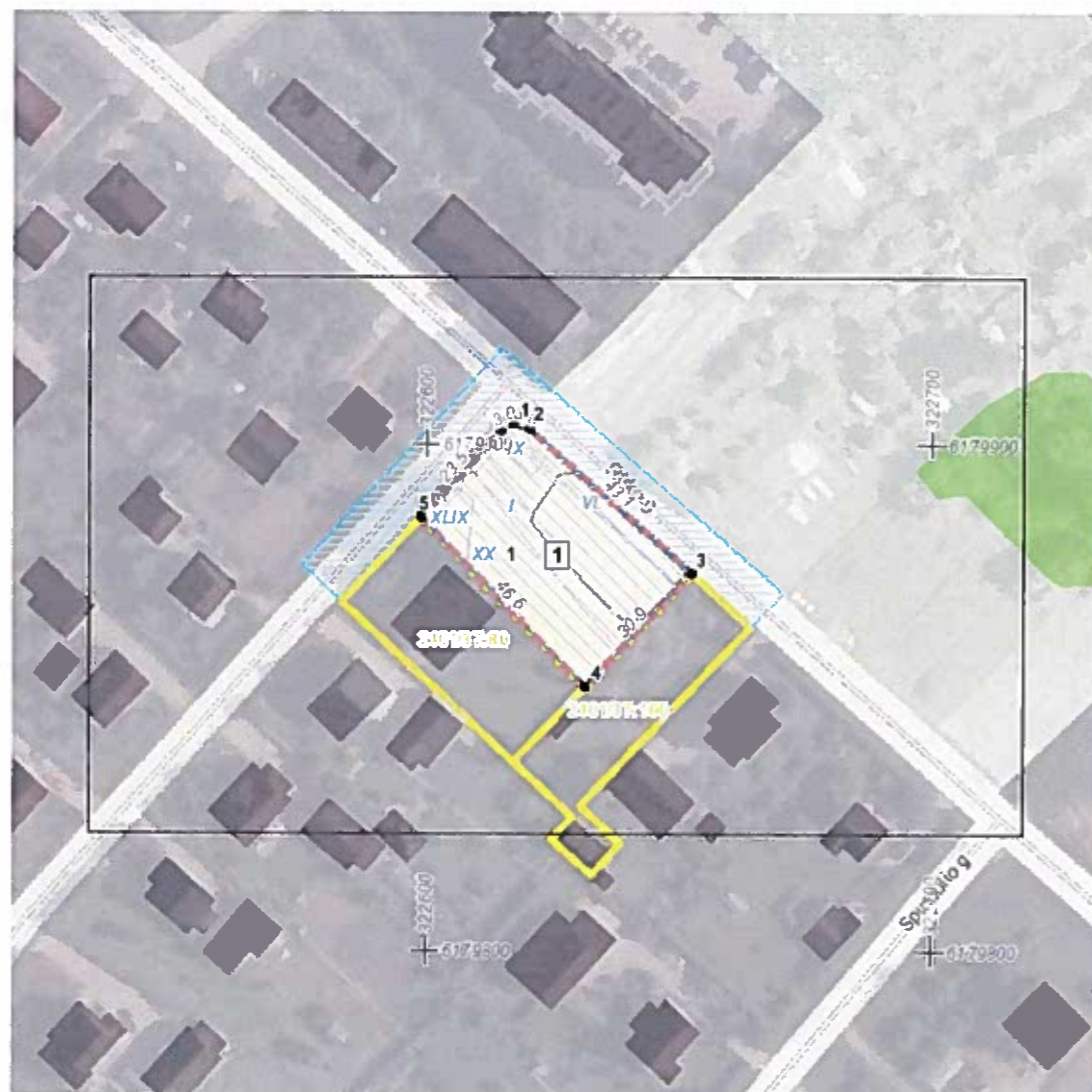
**Žemės sklypo Klaipėdoje, prie Saulės ir Rūko gatvių, formavimo ir pertvarkymo
projekto
sprendinių brėžinys**



Iniciatorius (-ai): Klaipėdos miesto savivaldybė
Organizatorius: Klaipėdos miesto savivaldybė
Projekto rengėjas: JUSTINA JATUŽYTĖ
Žemės sklypo adresas: Klaipėdos apskr., Klaipėdos m. sav., Klaipėda, Saulės g.
Žemės sklypo (sklypų) kadastro Nr.(plotas, ha): b/n (0,1358ha)

Brėžinys sugeneruotas: 2017-07-20

Situacijos schema, lapų išdėstymas



Sutartiniai ženklai



Klaipėdos miesto savivaldybės
administracijos direktoriaus

isakymu Nr. RD-2324

- Projektuojamų žemės sklypų ribų posūkių taškų koordinatės
- ▭ Galiojimo riba
- ▭ Kiti sklypai
- ▭ Formuojami privati žemės sklypai
- ▭ Formuojami valstybinės žemės sklypai
- ▭ Formuojami savivaldybių žemės sklypai
- ▭ Formuojami mišrios nuosavybės žemės sklypai
- ▭ Laisvos valstybinės žemės plotai po sklypų formavimo
- Matmenys
- Projektuojamų sklypų linijų ilgiai
- ▭ Tarpiniai projektuojami žemės sklypai
- ▨ Servitutai
- ▨ Apribojimai (išskyrus paviršinio vandens telkinių pakrantės apsaugos juostas)
- ▨ Paviršinio vandens telkinių pakrantės apsaugos juostos
- ▨ Plotai, kuriuose numatoma miško žemę paversti kitomis naudmenomis
- ▭ Esami sklypai
- ▭ Laisvos valstybinės žemės plotai iki projektavimo
- ▭ Žemės naudmenos
- Reglamentinė zona**
- ▭ Kitos reikšmės
- Teritorijos naudojimo tipas**
- ▭ Miškai ir miškingos teritorijos
- ▭ Neužstatoma žemės ūkio teritorija
- ▭ Žemės ūkio ir specializuotų ūkių teritorija
- ▭ Rekreacinio naudojimo žemės ūkio teritorija
- ▭ Sodininkų bendrijų teritorija
- ▭ Vienbučių ir dvibučių gyvenamųjų namų teritorija
- ▭ Gyvenamoji teritorija
- ▭ Mišri gyvenamoji teritorija
- ▭ Mišri centro teritorija
- ▭ Socialinės infrastruktūros teritorija
- ▭ Specializuotų kompleksų teritorija
- ▭ Paslaugų teritorija
- ▭ Pramonės ir sandėliavimo teritorija
- ▭ Inžinerinės infrastruktūros teritorija
- ▭ Inžinerinės infrastruktūros koridorius
- ▭ Bendro naudojimo erdvių, želdynų teritorija
- ▭ Vandenys
- ▭ Aikštė
- ▭ Vandenvietė
- ▭ Naudingųjų iškasenų teritorija

Žemėlapyje naudojamų duomenų autorių teisės



GDR10LT – Lietuvos Respublikos teritorijos M 1:10 000 georeferencinių erdvių duomenų rinkinys © Nacionalinė žemės tarnyba prie Žemės ūkio ministerijos
ORT10LT – Lietuvos Respublikos teritorijos M 1:10 000 skaitmeninis rastrinis

Žemės sklypo Klaipėdoje, prie Saulės ir Rūko gatvių, formavimo ir pertvarkymo projekto
sprendinių brėžinys

1 Lapas. M 1:500



PRITARTA
Klaipėdos miesto savivaldybės
administracijos direktoriaus
20.11.2019 d. įsakymu Nr. AD1-2324

