



KLAIPĖDOS MIESTO SAVIVALDYBĖS ADMINISTRACIJOS DIREKTORIUS

ĮSAKYMAS DĖL ŽEMĖS SKLYPO KLAIPĖDOJE, TERITORIJOJE PRIE PASTATO ŽARDUPĖS G. 13, FORMAVIMO IR PERTVARKYMO PROJEKTO PATVIRTINIMO

2017 m. rugsėjo 25 d. Nr. AD1-2377
Klaipėda

Vadovaudamasis Lietuvos Respublikos vietos savivaldos įstatymo 29 straipsnio 8 dalies 2 punktu, Lietuvos Respublikos žemės ūkio ministro ir Lietuvos Respublikos aplinkos ministro 2004 m. spalio 4 d. įsakymu Nr. 3D-452/D1-513 „Dėl žemės sklypų formavimo ir pertvarkymo projektų rengimo ir įgyvendinimo taisyklių patvirtinimo“ ir atsižvelgdamas į Nacionalinės žemės tarnybos prie Žemės ūkio ministerijos 2017 m. rugsėjo 18 d. Žemėtvarkos planavimo dokumento patikrinimo aktą Nr. FPA-1223-(8.16) Žemėtvarkos planavimo dokumentų informacinės sistemos paslaugoje Nr. ZSFP-36702:

1. Tvirtinu žemės sklypo Klaipėdoje, teritorijoje prie pastato Žardupės g. 13, formavimo ir pertvarkymo projektą (pridedami sprendinių brėžiniai, 4 lapai, aiškinamasis raštas, 4 lapai).

Projekto rengimo tikslas – suformuoti žemės sklypą esamam pastatui – veršidei Žardupės g. 13, kurio unikalus Nr. 5593-0015-0016, eksploatuoti.

Projekto rengimo organizatorius – Klaipėdos miesto savivaldybės administracijos direktorius.

Projekto iniciatorius –

Projekto rengėja – Lina Norvaišienė, kvalifikacijos pažymėjimas Nr.2R- FP-813.

Formuojamas naujas 0,2000 ha ploto žemės sklypas, kurio pagrindinė žemės naudojimo paskirtis – žemės ūkio, naudojimo būdas – kiti žemės ūkio paskirties žemės sklypai. Taikomos specialiosios žemės ir miško naudojimo sąlygos – elektros linijų apsaugos zonos.

2. N u s t a t a u, kad šiuo įsakymu patvirtintas projektas įsigalioja kitą dieną po šio įsakymo priėmimo dienos.

Šis įsakymas gali būti skundžiamas Lietuvos Respublikos administracinių bylų teisenos įstatymo nustatyta tvarka Klaipėdos apygardos administraciniam teismui Galinio Pylimo g. 9, Klaipėda, per 1 mėnesį nuo individualaus akto paskelbimo dienos.

Savivaldybės administracijos direktorius

Saulius Budinas



Parengė

Žemėtvarkos skyriaus vyriausioji specialistė

Raimonda Kranauskaitė, tel. 39 61 64
2017-09-19

**Žemės sklypų formavimo projekto
sprendinių brėžinys**



Iniciatorius (-ai):

Organizatorius: Klaipėdos miesto savivaldybė

Projekto rengėjas: LINA NORVAIŠIENĖ

Žemės sklypo adresas: Klaipėdos apskr., Klaipėdos m. sav., Klaipėda, Žardupės g.

Žemės sklypo (sklypų)
kadastro Nr.(plotas, ha): b/n (0,2000ha)

Brėžinys sugeneruotas: 2017-08-13

Situacijos schema, lapų išdėstymas



Sutartiniai ženklai



- Projektuojamų žemės sklypų ribų posūkio taškų koordinatės
- Galiojimo riba
- Kiti sklypai
- Formuojami privatūs žemės sklypai
- Formuojami valstybinės žemės sklypai
- Formuojami savivaldybių žemės sklypai
- Formuojami mišrios nuosavybės žemės sklypai
- Laisvos valstybinės žemės plotai po sklypų formavimo
- Matmenys
- Projektuojamų sklypų linijų ilgiai
- Tarpiniai projektuojami žemės sklypai
- Servitutai
- Apribojimai (išskyrus paviršinio vandens telkinių pakrantės apsaugos juostas)
- Paviršinio vandens telkinių pakrantės apsaugos juostos
- Plotai, kuriuose numatoma miško žemę paversti kitomis naudmenomis
- Esami sklypai
- Laisvos valstybinės žemės plotai iki projektavimo
- Žemės naudmenos

Reglamentinė zona

- Kitos reikšmės

Teritorijos naudojimo tipas

- Miškai ir miškingos teritorijos
- Neužstatoma žemės ūkio teritorija
- Žemės ūkio ir specializuotų ūkių teritorija
- Rekreacinio naudojimo žemės ūkio teritorija
- Sodininkų bendrijų teritorija
- Vienbučių ir dvibučių gyvenamųjų namų teritorija

- Gyvenamoji teritorija
- Mišri gyvenamoji teritorija
- Mišri centro teritorija
- Socialinės infrastruktūros teritorija
- Specializuotų kompleksų teritorija
- Paslaugų teritorija
- Pramonės ir sandėliavimo teritorija
- Inžinerinės infrastruktūros teritorija
- Inžinerinės infrastruktūros koridorius
- Bendro naudojimo erdvių, želdynų teritorija
- Vandens
- Aikštė
- Vandenvietė
- Naudingųjų iškasenų teritorija

Žemėlapyje naudojamų duomenų autorių teisės



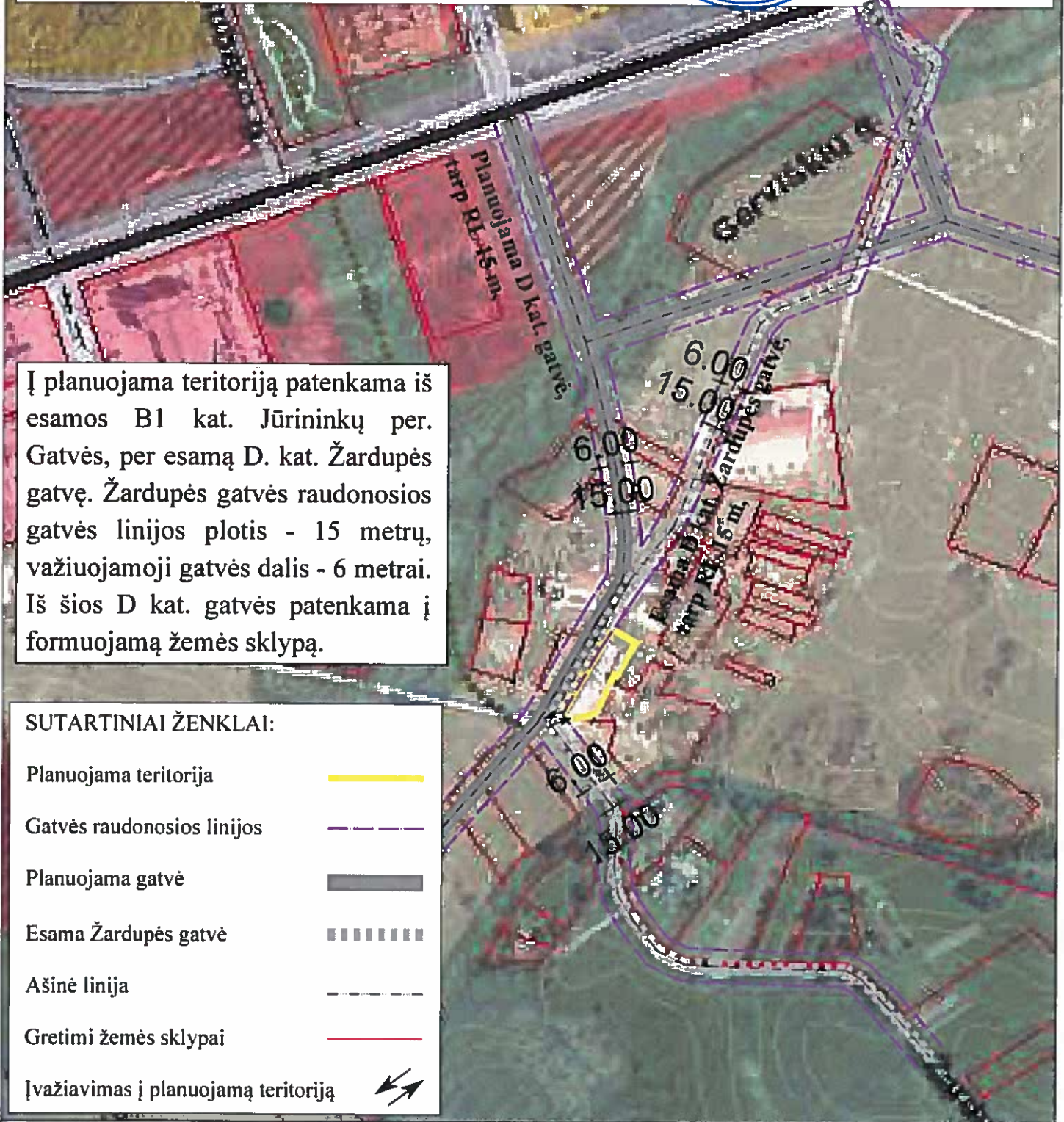
GDR10LT – Lietuvos Respublikos teritorijos M 1:10 000 georeferencinių erdviųjų duomenų rinkinys © Nacionalinė žemės tarnyba prie Žemės ūkio ministerijos

ORT10LT – Lietuvos Respublikos teritorijos M 1:10 000 skaitmeninis rastrinis

2014 m. 09-11 d. įsakymu Nr. *AD-2377*

KLIPĖDOS MIESTO SAVIVALDYBĖS ADMINISTRACIJOS
KLAIPĖDA
M. KALDINGO SKYRIUS

SUSISIEKIMO SISTEMOS ORGANIZAVIMO SCHEMA



Į planuojama teritoriją patenkama iš esamos B1 kat. Jūrininkų per. Gatvės, per esamą D kat. Žardupės gatvę. Žardupės gatvės raudonosios gatvės linijos plotis - 15 metrų, važiuojamoji gatvės dalis - 6 metrai. Iš šios D kat. gatvės patenkama į formuojamą žemės sklypą.

- SUTARTINIAI ŽENKLAI:**
- Planuojama teritorija
 - Gatvės raudonosios linijos
 - Planuojama gatvė
 - Esama Žardupės gatvė
 - Ašinė linija
 - Gretimi žemės sklypai
 - Įvažiavimas į planuojamą teritoriją