



KLAIPĖDOS MIESTO SAVIVALDYBĖS ADMINISTRACIJOS DIREKTORIUS

ĮSAKYMAS

DĖL ŽEMĖS SKLYPŲ KLAIPĖDOJE, RINGELIO G. 19 IR RINGELIO G. 19A, FORMAVIMO IR PERTVARKYMO PROJEKTO PATVIRTINIMO

2017 m. rugsėjo 27 d. Nr. AD1-2403

Klaipėda

Vadovaudamasis Lietuvos Respublikos vietos savivaldos įstatymo 29 straipsnio 8 dalies 2 punktu, Lietuvos Respublikos teritorijų planavimo įstatymo 28 straipsnio 10 dalimi, Lietuvos Respublikos žemės ūkio ministro ir Lietuvos Respublikos aplinkos ministro 2004 m. spalio 4 d. įsakymu Nr. 3D-452/D1-513 „Dėl Žemės sklypų formavimo ir pertvarkymo projektų rengimo ir įgyvendinimo taisyklių patvirtinimo“ ir atsižvelgdamas į Nacionalinės žemės tarnybos prie Žemės ūkio ministerijos 2016 m. rugsėjo 22 d. Žemėtvarkos planavimo dokumento patikrinimo aktą Nr. FPA-1233-(8.16) Žemėtvarkos planavimo dokumentų informacinės sistemos paslaugoje Nr. ZSFP-38513:

1. T v i r t i n u žemės sklypų Klaipėdoje, Ringelio g. 19 ir Ringelio g. 19A, formavimo ir pertvarkymo projektą (pridedami sprendinių brėžiniai, 4 lapai, aiškinamasis raštas, 7 lapai).

Planavimo tikslas – pertvarkyti žemės sklypus sujungiant į vieną žemės sklypą.

Projekto rengimo organizatorius – Klaipėdos miesto savivaldybės administracijos direktorius.

Projekto rengimo iniciatoriai –

Projekto rengėja – uždaroji akcinė bendrovė „Project 28“, Rūko g. 5-20, Klaipėda. Projektą parengė Sandra Kazlauskienė, kvalifikacijos pažymėjimas Nr. 2R-FP-763.

Planuojama teritorija: žemės sklypai Ringelio g. 19, kadastro Nr. 2101/0039:1085, plotas – 0,0467 ha, ir Ringelio g. 19A, kadastro Nr. 2101/0039:1086, plotas – 0,0468 ha. Žemės sklypų pagrindinė žemės naudojimo paskirtis – kita, naudojimo būdas – gyvenamosios teritorijos, naudojimo pobūdis – mažaaukščių gyvenamųjų namų statybos, savininkai –

Pertvarkyto žemės sklypo plotas – 0,0935 ha, pagrindinė žemės naudojimo paskirtis – kita, naudojimo būdas – vienbučių ir dvibučių pastatų teritorijos.

2. S i ū l a u nustatyti servitutą - teisė tiesti, aptarnauti, naudoti požemines, antžemines komunikacijas (tarnaujantis, kodas 222).

3. N u s t a t a u, kad šiuo įsakymu:

3.1. patvirtintu projektu koreguojami žemės sklypų Ringelio g. 9, 11, 13, 15, 17, 19, 21, 23, 25, 27, 29, 31, 33, 35, 37, 39, 41, 43, 45, 47, 49, 51, 53, 55, Ringelio g. 57 / Vėjo g. 23, Skersinė g. / Ringelio g. (kadastrinis Nr. 2101/0039:997) detaliojo plano, patvirtinto Klaipėdos miesto savivaldybės administracijos direktoriaus 2007 m. balandžio 12 d. įsakymu Nr. AD1-779, sprendiniai;

3.2. patvirtintas formavimo ir pertvarkymo projektas įsigalioja kitą dieną po oficialaus pranešimo vietinėje spaudoje apie jo patvirtinimą ir įsakymo paskelbimo Klaipėdos miesto savivaldybės interneto svetainėje.

Šis įsakymas gali būti skundžiamas Lietuvos Respublikos administracinių bylų teisenos įstatymo nustatyta tvarka Klaipėdos apygardos administraciniam teismui Galinio Pylimo g. 9, Klaipėda, per 1 mėnesį nuo individualaus akto paskelbimo dienos.

Savivaldybės administracijos direktorius



Saulius Budinas

Parengė
Žemėtvarkos skyriaus vyriausioji specialistė

Raimonda Kranauskaitė, tel. 39 61 64
2017-09-25

Žemės sklypų formavimo projekto sprendinių brėžinys



Klaipėdos miesto savivaldybės
Administracijos direktoriaus
sakymu Nr. *AD-2403*

Iniciatorius (-ai):

Organizatorius: Klaipėdos miesto savivaldybė

Projekto rengėjas: SANDRA KAZLAUSKIENĖ

Žemės sklypo adresas: Klaipėdos apskr., Klaipėdos m. sav., Klaipėda, Ringello g.

Žemės sklypo (sklypų)
kadastr. Nr. (plotas, ha): 2101/0039:1085 (0,0467ha), 2101/0039:1086 (0,0468ha)

Brėžinys sugeneruotas: 2017-08-16

Situacijos schema, lapų išdėstymas



Sutartiniai ženklai



- Projektuojamų žemės sklypų ribų posūkio taškų koordinatės
 - Galiojimo riba
 - Kiti sklypai
 - Formuojami privati žemės sklypai
 - Formuojami valstybinės žemės sklypai
 - Formuojami savivaldybių žemės sklypai
 - Formuojami mišrios nuosavybės žemės sklypai
 - Laisvos valstybinės žemės plotai po sklypų formavimo
 - Matmenys
 - Projektuojamų sklypų linijų ilgiai
 - Tarpiniai projektuojami žemės sklypai
 - Servitutai
 - Apribojimai (išskyrus paviršinio vandens telkinių pakrantės apsaugos juostas)
 - Paviršinio vandens telkinių pakrantės apsaugos juostos
 - Plotai, kuriuose numatoma miško žemę paversti kitomis naudmenomis
 - Esami sklypai
 - Laisvos valstybinės žemės plotai iki projektavimo
 - Žemės naudmenos
- ### Reglamentinė zona
- Kitos reikšmės
- ### Teritorijos naudojimo tipas
- Miškai ir miškingos teritorijos
 - Neužstatoma žemės ūkio teritorija
 - Žemės ūkio ir specializuotų ūkių teritorija
 - Rekreatinio naudojimo žemės ūkio teritorija
 - Sodininkų bendrijų teritorija
 - Vienbučių ir dvibučių gyvenamųjų namų teritorija
- Gyvenamoji teritorija
 - Mišri gyvenamoji teritorija
 - Mišri centro teritorija
 - Socialinės infrastruktūros teritorija
 - Specializuotų kompleksų teritorija
 - Paslaugų teritorija
 - Pramonės ir sandėliavimo teritorija
 - Inžinerinės infrastruktūros teritorija
 - Inžinerinės infrastruktūros koridorius
 - Bendro naudojimo erdvių, želdynų teritorija
 - Vandenyss
 - Aikštė
 - Vandenvietė
 - Naudingųjų iškasenų teritorija

Žemėlapyje naudojamų duomenų autorių teisės



GDR10LT – Lietuvos Respublikos teritorijos M 1:10 000 georeferencinių erdvių duomenų rinkinys © Nacionalinė žemės tarnyba prie Žemės ūkio ministerijos

ORT10LT – Lietuvos Respublikos teritorijos M 1:10 000 skaitmeninis rastrinis

Žemės sklypų formavimo projekto
sprendinių brėžinys

1 Lapas, M 1:500

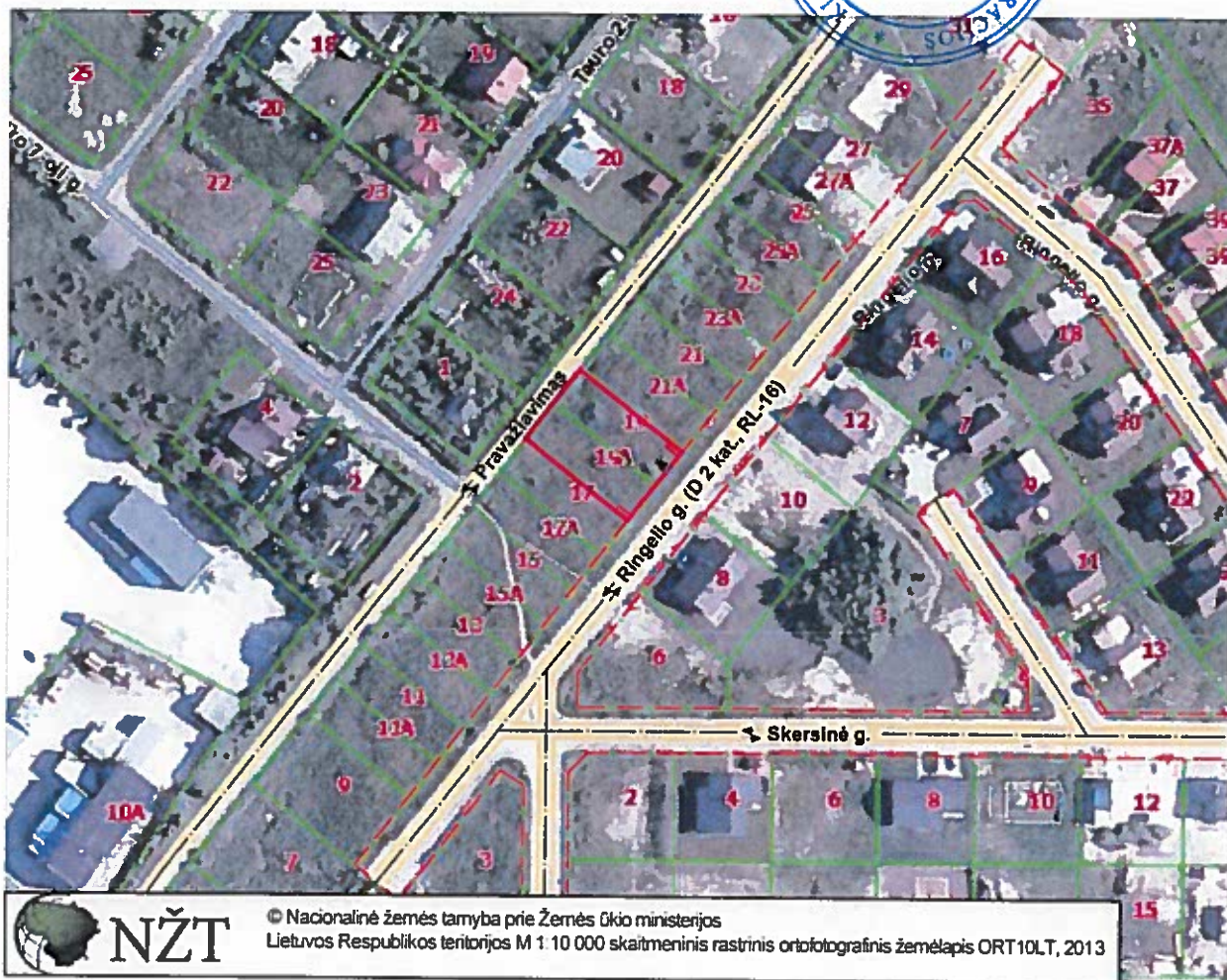


Klaipėdos miesto savivaldybės administracijos direktoriaus
2017 m. gegužės 27 d. įsakymu Nr. **AD1-2403**



Klaipėdos miesto savivaldybės administracijos direktoriaus
 2017 m. 09-06 sprendimo Nr. 1-403
 KLAIPĖDOS MIESTO SAVIVALDYBĖS ADMINISTRACIJOS
 DOKUMENTŲ VALDYMO SKYRIUS

SUSISIEKIMO SCHEMA



NŽT © Nacionalinė žemės tarnyba prie Žemės ūkio ministerijos
 Lietuvos Respublikos teritorijos M 1:10 000 skaitmeninis rastrinis ortofotografinis žemėlapis ORT10LT, 2013

SUTARTINIAI ŽYMĖJIMAI

- PROJEKTUOJAMO ŽEMĖS SKLYPO RIBA
- ESAMOS GATVĖS
- ESAMŲ GATVIŲ AŠINĖS LINIJOS
- - - ESAMŲ GATVIŲ RAUDONOSIOS LINIJOS
- ▨ SERVITUTAS

1

Susisiekimas: Planuojama teritorija yra Klaipėdos mieste, besiribojanti su susiformavusiomis gyvenamosiomis teritorijomis, užstatytom vienbučiais ir dvibučiais gyvenamaisiais pastatais. Į pertvarkomą žemės sklypą patenkama iš esamos D 2 kategorijos Ringelio gatvės, kurios plot tarp raudonųjų linijų 16 metrų, važiuojamosios dalies - 6 m, kelio danga žvyras
 Pabloginus esamų gatvių/kelių būklę statybų metu atkurti iki buvusios kokybės
Pastabos: Privažiavimus iki planuojamų sklypų iš esamo privažiavimo, tvarko ir prižiūri savininkas savo lešomis arba susikooperavęs su kaimyninių sklypų savininkais