



**KLAIPĖDOS MIESTO SAVIVALDYBĖS
ADMINISTRACIJOS DIREKTORIUS**

**ĮSAKYMAS
DĖL ŽEMĖS SKLYPO KLAIPĖDOJE, TILŽĖS G. 56A, FORMAVIMO IR
PERTVARKYMO PROJEKTO PATVIRTINIMO**

2017 m. spalio 2 d. Nr. AD1-2440
Klaipėda

Vadovaudamasis Lietuvos Respublikos vietos savivaldos įstatymo 29 straipsnio 8 dalies 2 punktu, Žemės sklypų formavimo ir pertvarkymo projektų rengimo ir įgyvendinimo taisyklių, patvirtintų Lietuvos Respublikos žemės ūkio ministro ir Lietuvos Respublikos aplinkos ministro 2004 m. spalio 4 d. įsakymu Nr. 3D-452/D1-513 „Dėl Žemės sklypų formavimo ir pertvarkymo projektų rengimo ir įgyvendinimo taisyklių patvirtinimo“, 68 punktu ir atsižvelgdamas į Nacionalinės žemės tarnybos prie Žemės ūkio ministerijos 2017 m. rugsėjo 27 d. Žemėtvarkos planavimo dokumento patikrinimo aktą Nr. FPA-1237-(8.16.):

1. T v i r t i n u žemės sklypo Klaipėdoje, Tilžės g. 56A, formavimo ir pertvarkymo projektą (pridedami sprendinių brėžiniai, 3 lapai, aiškinamasis raštas, 10 lapai).

Planavimo tikslas – nustatyti kelio servitutus.

Projekto rengimo organizatorius – Klaipėdos miesto savivaldybės administracijos direktorius.

Projekto rengimo iniciatorius – Circle K Lietuva, UAB.

Projekto rengėja – uždaroji akcinė bendrovė „Geometra“, Taikos pr. 88A, Kaunas. Projektą parengė Vaidas Navackas, kvalifikacijos pažymėjimo Nr. ATP 1701. Iveta Apanavičienė, kvalifikacijos pažymėjimo Nr. 2R-FP-775.

Prieš projekto rengimą planuojama teritorija: žemės sklypas Tilžės g. 56A, kadastro Nr. 2101/0005:48, sklypo plotas – 0,3296 ha, pagrindinė naudojimo paskirtis – kita; žemės sklypo nuomininkas – Circle K Lietuva, UAB, sudaryta jungtinės veiklos (partnerystės) sutartis su UAB „Lidl Lietuva“.

Projektuojami servitutai:

1. kelio servitutas S1, S2, S3 – teisė važiuoti transporto priemonėmis, teisė naudotis pėsčiųjų taku žemės sklypo Tilžės g. 56B savininkams ir naudotojams (215 – tarnaujantis): S1 plotas – 0,04 ha, S2 plotas – 0,0076 ha, S3 – plotas 0,0154 ha;

2. servitutas S1, S3 – teisė tiesti, aptarnauti, naudoti požemines, antžemines komunikacijas žemės sklypo Tilžės g. 56B savininkams ir naudotojams (222 – tarnaujantis): S1 plotas – 0,04 ha, S3 – plotas 0,0154 ha.

2. N u s t a t a u, kad patvirtintas formavimo ir pertvarkymo projektas įsigalioja kitą dieną po oficialaus pranešimo vietinėje spaudoje apie jo patvirtinimą ir įsakymo paskelbimo Klaipėdos miesto savivaldybės interneto svetainėje.

Šis įsakymas gali būti skundžiamas Lietuvos Respublikos administracinių bylų teisenos įstatymo nustatyta tvarka Klaipėdos apygardos administraciniam teismui Galinio Pylimo g. 9, Klaipėda, per 1 mėnesį nuo individualaus akto paskelbimo dienos.

Savivaldybės administracijos direktorius



Saulius Budinas

Parengė
Žemėtvarkos skyriaus vyriausioji specialistė

Alma Truncienė, tel. 39 61 19
2017-09-28

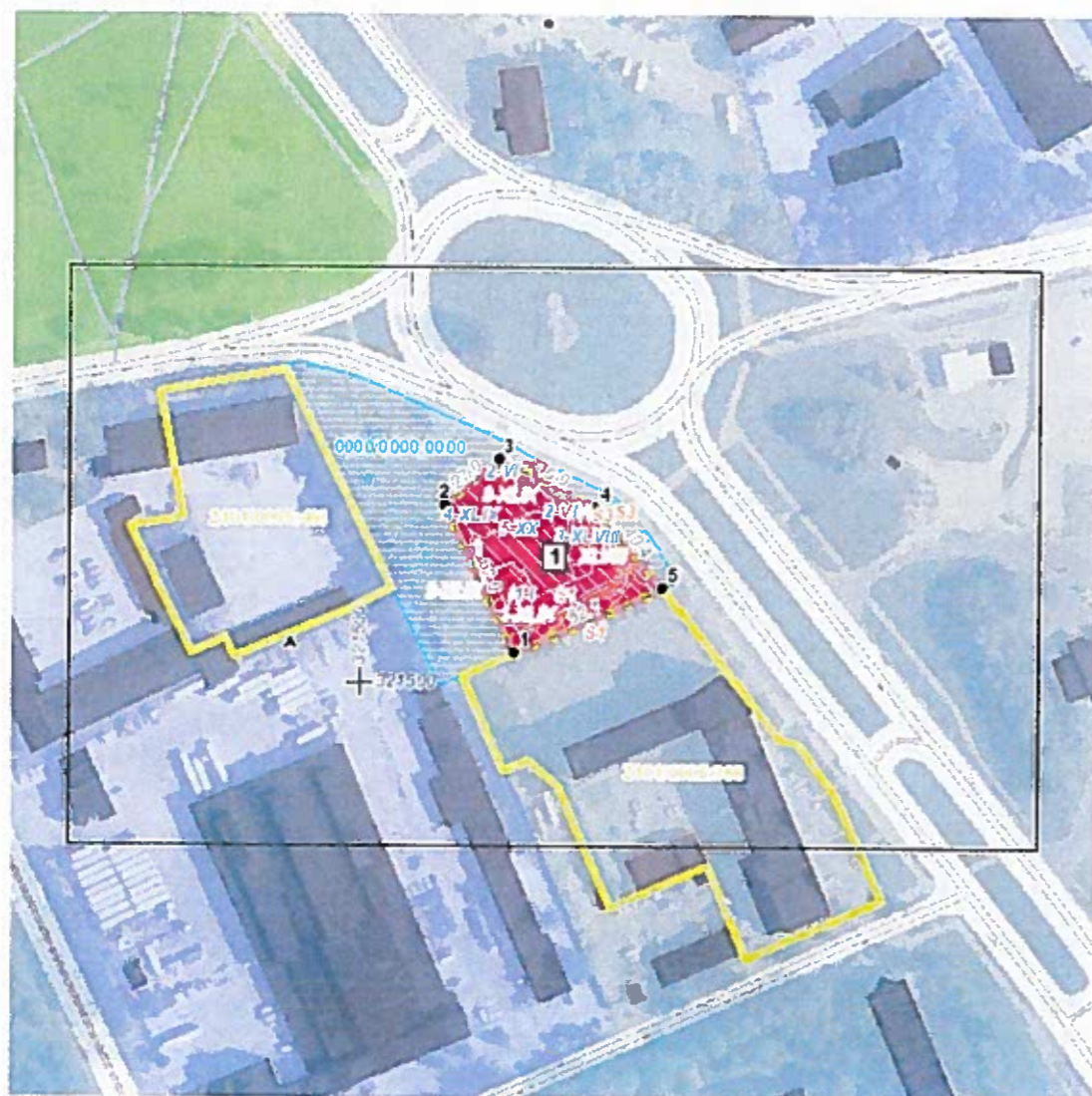
**Žemės sklypų formavimo projekto
sprendinių brėžinys**



Iniciatorius (-ai): UAB „Circle K Lietuva“
Organizatorius: Klaipėdos miesto savivaldybė
Projekto rengėjas: VAIDAS NAVACKAS, IVETA ARANAČIENĖ
Žemės sklypo adresas: Klaipėdos apskr., Klaipėdos m. sav., Klaipėda, Tilžės g.
Žemės sklypo (sklypų) kadastro Nr.(plotas, ha): 2101/0005:0048 (0,3296ha)

Brėžinys sugeneruotas: 2017-08-07

Situacijos schema, lapų išdėstymas



Sutartiniai ženklai



Klaipėdos miesto savivaldybės
administracijos direktoriaus

įsakymu Nr. AD1-2440

- Projektuojamų žemės sklypų ribų posūkių taškų koordinatės
- ▭ Galiojimo riba
- ▭ Kiti sklypai
- ▭ Formuojami privati žemės sklypai
- ▭ Formuojami valstybinės žemės sklypai
- ▭ Formuojami savivaldybių žemės sklypai
- ▭ Formuojami mišrios nuosavybės žemės sklypai
- ▭ Laisvos valstybinės žemės plotai po sklypų formavimo
- Matmenys
- Projektuojamų sklypų linijų ilgiai
- ▭ Tarpiniai projektuojami žemės sklypai
- ▨ Servitutai
- ▨ Apribojimai (išskyrus paviršinio vandens telkinių pakrantės apsaugos juostas)
- ▨ Paviršinio vandens telkinių pakrantės apsaugos juostos
- ▨ Plotai, kuriuose numatoma miško žemę paversti kitomis naudmenomis
- ▭ Esami sklypai
- ▭ Laisvos valstybinės žemės plotai iki projektavimo
- ▭ Žemės naudmenos
- Reglamentinė zona**
- ▭ Kitos reikšmės
- Teritorijos naudojimo tipas**
- ▭ Miškai ir miškingos teritorijos
- ▭ Neužstatoma žemės ūkio teritorija
- ▭ Žemės ūkio ir specializuotų ūkių teritorija
- ▭ Rekreacinio naudojimo žemės ūkio teritorija
- ▭ Sodinkų bendrijų teritorija
- ▭ Vienbučių ir dvibučių gyvenamųjų namų teritorija
- ▭ Gyvenamoji teritorija
- ▭ Mišri gyvenamoji teritorija
- ▭ Mišri centro teritorija
- ▭ Socialinės infrastruktūros teritorija
- ▭ Specializuotų kompleksų teritorija
- ▭ Paslaugų teritorija
- ▭ Pramonės ir sandėliavimo teritorija
- ▭ Inžinerinės infrastruktūros teritorija
- ▭ Inžinerinės infrastruktūros koridorius
- ▭ Bendro naudojimo erdvių, želdynų teritorija
- ▭ Vandenys
- ▭ Aikštė
- ▭ Vandenvietė
- ▭ Naudingųjų iškasenų teritorija

Žemėlapyje naudojamų duomenų autorių teisės



GDR10LT - Lietuvos Respublikos teritorijos M 1:10 000 georeferencinių erdviųjų duomenų rinkinys © Nacionalinė žemės tarnyba prie Žemės ūkio ministerijos
ORT10LT - Lietuvos Respublikos teritorijos M 1:10 000 skaitmeninis rastrinis

Žemės sklypų formavimo projekto
sprendinių brėžinys
1 Lapas, M 1:1000

PATVIRTINTA
Klaipėdos miesto savivaldybės
administracijos tarybos sprendimu
2022 m. ... d. išakymu Nr. ...-2440

