



KLAIPĖDOS MIESTO SAVIVALDYBĖS ADMINISTRACIJOS DIREKTORIUS

ĮSAKYMAS

DĖL ŽEMĖS SKLYPO KLAIPĖDOJE, KADASTRO NR. 2101/0036:89, FORMAVIMO IR PERTVARKYMO PROJEKTO PATVIRTINIMO

2017 m. spalio 18 d. Nr. AD1-2591

Klaipėda

Vadovaudamasis Lietuvos Respublikos vietos savivaldos įstatymo 29 straipsnio 8 dalies 2 punktu, Lietuvos Respublikos žemės ūkio ministro ir Lietuvos Respublikos aplinkos ministro 2004 m. spalio 4 d. įsakymu Nr. 3D-452/D1-513 „Dėl Žemės sklypų formavimo ir pertvarkymo projektų rengimo ir įgyvendinimo taisyklių patvirtinimo“ ir atsižvelgdamas į Nacionalinės žemės tarnybos prie Žemės ūkio ministerijos 2017 m. spalio 11 d. Žemėtvarkos planavimo dokumento patikrinimo aktą Nr. FPA-1262-(8.16) Žemėtvarkos planavimo dokumentų rengimo informacinės sistemos paslaugoje Nr. ZSFP-25343:

1. Tvirtinu žemės sklypo Klaipėdoje, kadastro Nr. 2101/0036:89, formavimo ir pertvarkymo projektą (pridedami sprendinių brėžiniai, 4 lapai, aiškinamasis raštas, 9 lapų).

Planavimo tikslas – pertvarkyti žemės sklypą padalijant į du ar daugiau žemės sklypų, pakeisti žemės naudojimo paskirtį ir nustatyti naudojimo būdą.

Projekto rengimo organizatorius – Klaipėdos miesto savivaldybės administracijos direktorius.

Projekto rengimo iniciatorė –

Projektą parengė Reda Burneikienė, kvalifikacijos pažymėjimas Nr. 2R-FP-784.

Pertvarkoma teritorija: žemės sklypas kadastro Nr. 2101/0036:89, plotas – 1,5627 ha, pagrindinė žemės naudojimo paskirtis – žemės ūkio.

Pagal projektą naujai suformuota dvylika žemės sklypų. Sklypo Nr. 1 pagrindinė žemės naudojimo paskirtis – kita, naudojimo būdas – susisiekimo ir inžinerinių komunikacijų aptarnavimo objektų teritorijos, sklypų nuo Nr. 2 iki Nr. 12 pagrindinė žemės naudojimo paskirtis – kita, naudojimo būdas – vienbučių ir dvibučių gyvenamųjų pastatų teritorijos.

Taikomos specialiosios žemės ir miško naudojimo sąlygos: sklypui Nr. 1 – žemės sklypai, kuriuose įrengtos valstybei priklausančios melioracijos sistemos ir įrenginiai, elektros linijų apsaugos zonos, vandentiekio, lietaus ir fekalinės kanalizacijos tinklų ir įrenginių apsaugos zonos, paviršinio vandens telkinių apsaugos zonos ir pakrantės apsaugos juostos; sklypui Nr. 2 – žemės sklypai, kuriuose įrengtos valstybei priklausančios melioracijos sistemos ir įrenginiai, elektros linijų apsaugos zonos, vandentiekio, lietaus ir fekalinės kanalizacijos tinklų ir įrenginių apsaugos zonos; sklypams nuo Nr. 3, Nr. 4, Nr. 5, Nr. 6, Nr. 7, Nr. 9, Nr. 10 ir Nr. 11 – žemės sklypai, kuriuose įrengtos valstybei priklausančios melioracijos sistemos ir įrenginiai; sklypui Nr. 8 – žemės sklypai, kuriuose įrengtos valstybei priklausančios melioracijos sistemos ir įrenginiai, elektros linijų apsaugos zonos; sklypui Nr. 12 – žemės sklypai, kuriuose įrengtos valstybei priklausančios melioracijos sistemos ir įrenginiai, paviršinio vandens telkinių apsaugos zonos ir pakrantės apsaugos juostos.

2. Siūlau nustatyti servitutus: žemės sklypui Nr. 1 kelio servitutą – teisė važiuoti transporto priemonėmis, teisė naudotis pėsčiųjų taku (tarnaujantis daiktas, kodas 215), servitutą – teisė tiesti, aptarnauti, naudoti požemines, antžemines komunikacijas (tarnaujantis daiktas, kodas

222); žemės sklypams nuo Nr. 2 iki Nr. 12 kelio servitutus – teisė važiuoti transporto priemonėmis, teisė naudotis pėsčiųjų taku (viešpataujantis daiktas, kodas 115), servitutus – teisė tiesti, aptarnauti, naudoti požemines, antžemines komunikacijas (viešpataujantis daiktas, kodas 218).

3. N u s t a t a u, kad patvirtintas formavimo ir pertvarkymo projektas įsigalioja kitą dieną po šio įsakymo priėmimo dienos.

Šis įsakymas gali būti skundžiamas Lietuvos Respublikos administracinių bylų teisenos įstatymo nustatyta tvarka Klaipėdos apygardos administraciniam teismui Galinio Pylimo g. 9, Klaipėda, per 1 mėnesį nuo individualaus akto paskelbimo dienos.

Savivaldybės administracijos direktorius



Saulius Budinas

Parengė
Žemėtvarkos skyriaus vyriausioji specialistė

Raimonda Kranauskaitė, tel. 39 61 64
2017-10-13

**Žemės sklypo (kadastro Nr.2101/0036:0089), esančio Klaipėda, Klaipėdos m. sav.,
Klaipėdos apskr., formavimo ir pertvarkymo projekto
sprendinių brėžinys**



Iniciatorius (-ai):

Organizatorius: Klaipėdos miesto savivaldybės

Projekto rengėjas: REDA BURNEIKIENĖ

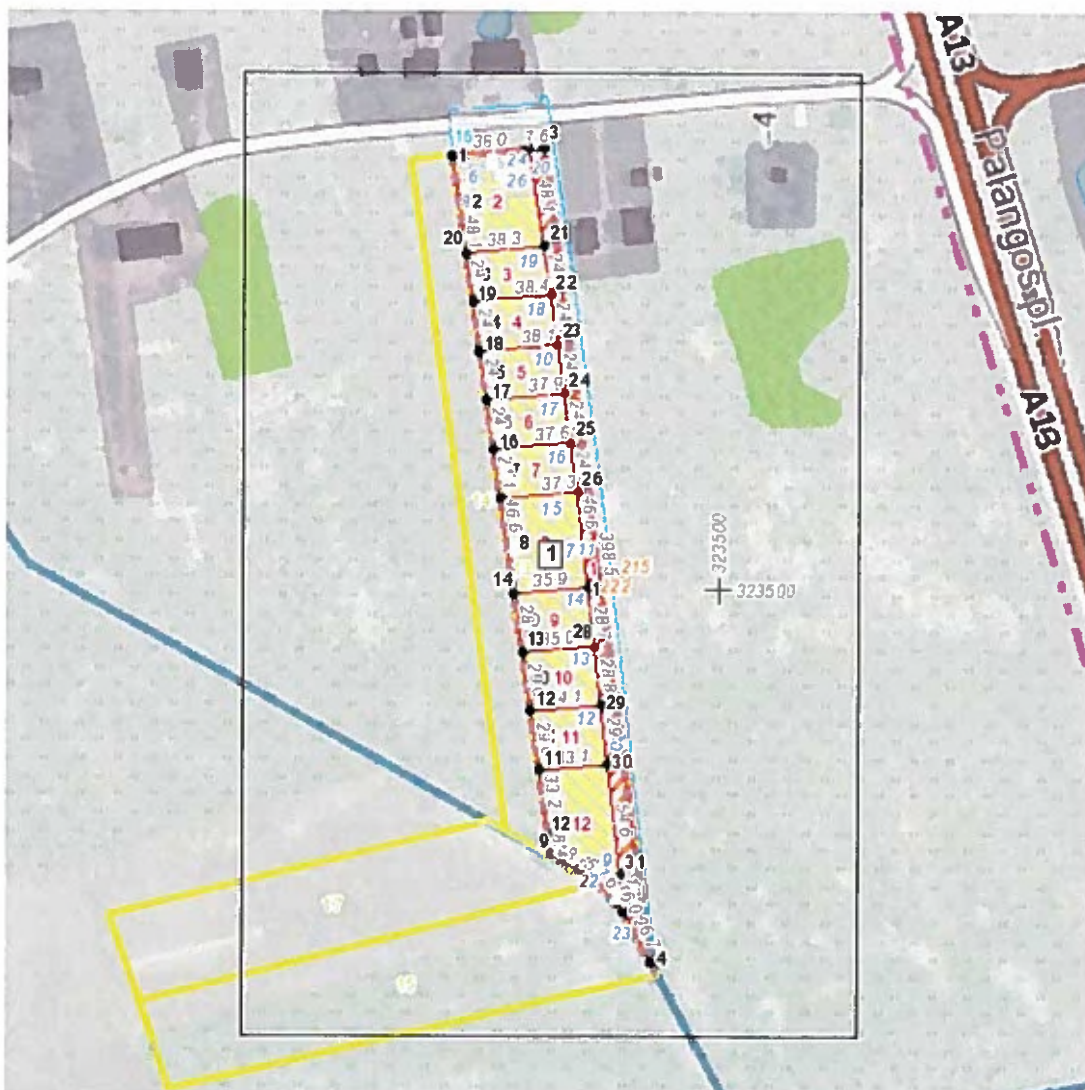
Žemės sklypo adresas: Klaipėdos apskr., Klaipėdos m. sav., Klaipėda

Žemės sklypo (sklypų)
kadastro Nr.(plotas, ha): 2101/0036:0089 (1,5627ha)

.....d. įsakymu Nr. **190-1-2591**

Brėžinys sugeneruotas: 2017-08-22

Situacijos schema, lapų išdėstymas



Sutartiniai ženklai



●	Projektuojamų žemės sklypų ribų posūkio taškų koordinatės		Gyvenamoji teritorija
	Galiojimo riba		Mišri gyvenamoji teritorija
	Kiti sklypai		Mišri centro teritorija
	Formuojami privati žemės sklypai		Socialinės infrastruktūros teritorija
	Formuojami valstybinės žemės sklypai		Specializuotų kompleksų teritorija
	Formuojami savivaldybių žemės sklypai		Paslaugų teritorija
	Formuojami mišrios nuosavybės žemės sklypai		Pramonės ir sandėliavimo teritorija
	Laisvos valstybinės žemės plotai po sklypų formavimo		Inžinerinės infrastruktūros teritorija
—	Matmenys		Inžinerinės infrastruktūros koridorius
—	Projektuojamų sklypų linijų ilgiai		Bendro naudojimo erdvių, želdynų teritorija
	Tarpiniai projektuojami žemės sklypai		Vandenys
	Servitutai		Aikštė
	Apribojimai (išskyrus paviršinio vandens telkinių pakrantės apsaugos juostas)		Vandenvietė
	Paviršinio vandens telkinių pakrantės apsaugos juostos		Naudingųjų iškasenų teritorija
	Plotai, kuriuose numatoma miško žemę paversti kitomis naudmenomis		
	Esami sklypai		
	Laisvos valstybinės žemės plotai iki projektavimo		
	Žemės naudmenos		
Reglamentinė zona			
	Kitos reikšmės		
Teritorijos naudojimo tipas			
	Mišakai ir miškingos teritorijos		
	Neužstatoma žemės ūkio teritorija		
	Žemės ūkio ir specializuotų ūkių teritorija		
	Rekreacinio naudojimo žemės ūkio teritorija		
	Sodininkų bendrijų teritorija		
	Vienbučių ir dvibučių gyvenamųjų namų teritorija		

Žemėlapyje naudojamų duomenų autorių teisės



GDR10LT - Lietuvos Respublikos teritorijos M 1:10 000 georeferencinių erdviųjų duomenų rinkinys © Nacionalinė žemės tarnyba prie Žemės ūkio ministerijos

ORT10LT - Lietuvos Respublikos teritorijos M 1:10 000 skaitmeninis rastrinis



Žemės sklypo (kadastro Nr.2101/0036:0089), esančio Klaipėda, Klaipėdos m. sav., Klaipėdos apskr., formavimo ir pertvarkymo projekte
1 Lapas. M 1:2000





	SUTARTINIAI ŽYMĖJIMAI
	GRETIMI ŽEMĖS SKLYPAI
	FORMUOJAMI ŽEMĖS SKLYPAI
	INŽINERINIAI KORIDORIAI
	GATVIŲ RAUDONOSIOS LINIJOS
	GATVIŲ AŠINĖS LINIJOS



Klaipėdos miesto savivaldybės
administracijos direktoriaus
2017 m. spalio 13 d. įsakymu Nr. AV-259/17

SUSISIEKIMO SISTEMOS SCHEMA