



KLAIPĖDOS MIESTO SAVIVALDYBĖS ADMINISTRACIJOS DIREKTORIUS

ĮSAKYMAS DĖL ŽEMĖS SKLYPŲ KLAIPĖDOJE, MINIJOS G. 1A IR MINIJOS G. 1B, FORMAVIMO IR PERTVARKYMO PROJEKTO PATVIRTINIMO

2017 m. lapkričio 10 d. Nr. AD1-2793
Klaipėda

Vadovaudamasis Lietuvos Respublikos vietos savivaldos įstatymo 29 straipsnio 8 dalies 2 punktu, Lietuvos Respublikos žemės ūkio ministro ir Lietuvos Respublikos aplinkos ministro 2004 m. spalio 4 d. įsakymu Nr. 3D-452/D1-513 „Dėl Žemės sklypų formavimo ir pertvarkymo projektų rengimo ir įgyvendinimo taisyklių patvirtinimo“ ir atsižvelgdamas į Nacionalinės žemės tarnybos prie Žemės ūkio ministerijos 2017 m. lapkričio 7 d. Žemėtvarkos planavimo dokumento patikrinimo aktą Nr. FPA-1298-(8.16) Žemėtvarkos planavimo dokumentų informacinės sistemos paslaugoje Nr. ZSFP-39934:

1. T v i r t i n u žemės sklypų Klaipėdoje, Minijos g. 1A ir Minijos g. 1B, formavimo ir pertvarkymo projektą (pridedami sprendinių brėžiniai, 4 lapai, aiškinamasis raštas, 8 lapai).

Projekto rengimo tikslas – pertvarkyti žemės sklypus Minijos g. 1A ir Minijos g. 1B, prijungiant įsiterpusį laisvos valstybinės žemės plotą, kuriame negalima suformuoti racionalaus dydžio ir ribų žemės sklypo, į vieną žemės sklypą.

Projekto rengimo organizatorius – Klaipėdos miesto savivaldybės administracijos direktorius.

Projekto iniciatorė – uždaroji akcinė bendrovė „Minijos 1“.

Projekto rengėja – uždaroji akcinė bendrovė „Klaipėdos inžineriniai tyrinėjimai“, Taikos pr. 24, Klaipėda. Projektą parengė Erika Mykolaitienė, kvalifikacijos pažymėjimas Nr. FP-937.

Planuojama teritorija: žemės sklypai Minijos g. 1A, kadastro Nr. 2101/0005:294, plotas – 0,4066 ha, ir Minijos g. 1B, kadastro Nr. 2101/0005:293, plotas – 0,0520 ha, sklypų pagrindinė žemės naudojimo paskirtis – kita, naudojimo būdas – pramonės ir sandėliavimo objektų teritorijos; 0,0272 ha kitos paskirties laisvos valstybinės žemės plotas, kuriame nėra galimybės suformuoti atskiro žemės sklypo, savininkė – Lietuvos Respublika.

Pagal projektą naujai suformuotas 0,4858 ha žemės sklypas, kurio pagrindinė žemės naudojimo paskirtis – kita, naudojimo būdas – pramonės ir sandėliavimo objektų teritorijos.

Taikomos specialiosios žemės ir miško naudojimo sąlygos: ryšių linijų apsaugos zonos, elektros linijų apsaugos zonos, kuro tiekimo bazių, degalinių ir kietojo kuro cechų apsaugos zonos, nekilnojamųjų kultūros vertybių teritorija ir apsaugos zonos, požeminio vandens vandenviečių apsaugos zonos, šilumos ir karšto vandens tiekimo tinklų apsaugos zonos, vandentiekio, lietaus ir fekalinės kanalizacijos tinklų ir įrenginių apsaugos zonos.

2. N u s t a t a u, kad patvirtintas projektas įsigalioja kitą dieną po šio įsakymo priėmimo dienos.

Šis įsakymas gali būti skundžiamas Lietuvos Respublikos administracinių bylų teisenos įstatymo nustatyta tvarka Klaipėdos apygardos administraciniam teismui Galinio Pylimo g. 9, Klaipėda, per 1 mėnesį nuo individualaus akto paskelbimo dienos.

Savivaldybės administracijos direktorius



Saulius Budinas

Parengė
Žemėtvarkos skyriaus vyriausioji specialistė

Raimonda Kranauskaitė, tel. 39 61 64
2017-11-08

Žemės sklypų formavimo projekto sprendinių brėžinys

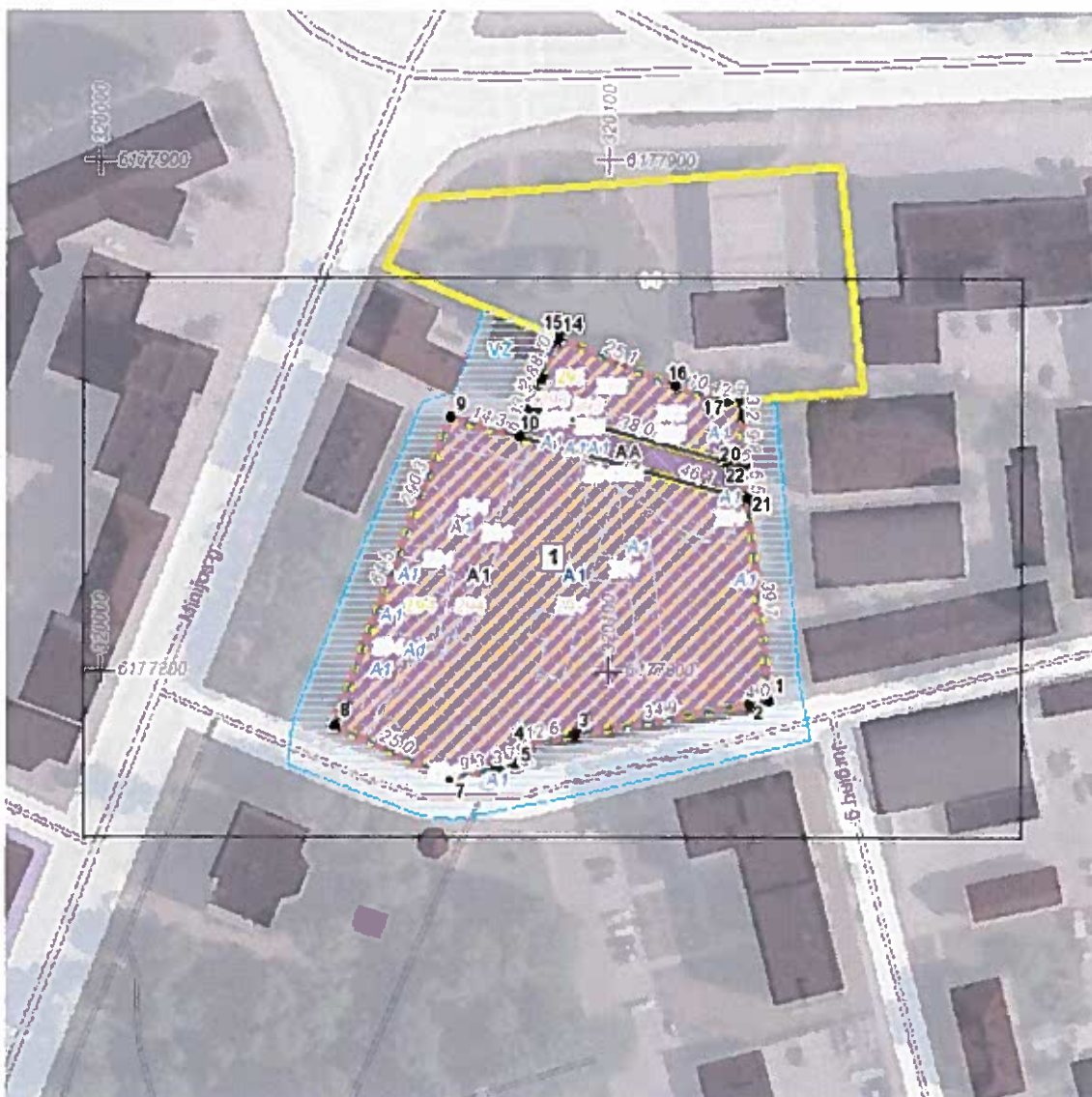


Klaipėdos miesto savivaldybės
administracijos direktoriaus
2017 m. rugsėjo 26 d. įsakymu Nr. *AD-2193*

Iniciatorius (-ai): UAB "Minijos 1"
Organizatorius: Klaipėdos miesto savivaldybė
Projekto rengėjas: ERIKA MYKOLAITIENĖ
Žemės sklypo adresas: Klaipėdos apskr., Klaipėdos m. sav., Klaipėda, Minijos g. 1B;
Klaipėdos apskr., Klaipėdos m. sav., Klaipėda, Minijos g. 1A
Žemės sklypo (sklypų)
kadastro Nr.(plotas, ha): 2101/0005:0293 (0,0520ha), 2101/0005:0294 (0,4066ha)

Brėžinys sugeneruotas: 2017-09-26

Situacijos schema, lapų išdėstymas



Sutartiniai ženklai

PATVIRTINTA
Klaipėdos miesto savivaldybės
registracijos direktoriaus



1401-2793

●	Projektuojamų žemės sklypų ribų posūkių taškų koordinatės		Gyvenamoji teritorija
	Galiojimo riba		Mišri gyvenamoji teritorija
	Kiti sklypai		Mišri centro teritorija
	Formuojami privati žemės sklypai		Socialinės infrastruktūros teritorija
	Formuojami valstybinės žemės sklypai		Specializuotų kompleksų teritorija
	Formuojami savivaldybių žemės sklypai		Paslaugų teritorija
	Formuojami mišrios nuosavybės žemės sklypai		Pramonės ir sandėliavimo teritorija
	Laisvos valstybinės žemės plotai po sklypų formavimo		Inžinerinės infrastruktūros teritorija
	Matmenys		Inžinerinės infrastruktūros koridorius
	Projektuojamų sklypų linijų ilgiai		Bendro naudojimo erdvių, želdynų teritorija
	Tarpiniai projektuojami žemės sklypai		Vandenys
	Servitutai		Aikštė
	Apribojimai (išskyrus paviršinio vandens telkinių pakrantės apsaugos juostas)		Vandenvietė
	Paviršinio vandens telkinių pakrantės apsaugos juostos		Naudingųjų iškasenų teritorija
	Plotai, kuriuose numatoma miško žemę paversti kitomis naudmenomis		
	Esami sklypai		
	Laisvos valstybinės žemės plotai iki projektavimo		
	Žemės naudmenos		
Reglamentinė zona			
	Kitos reikšmės		
Teritorijos naudojimo tipas			
	Mišakai ir miškingos teritorijos		
	Neužstatoma žemės ūkio teritorija		
	Žemės ūkio ir specializuotų ūkių teritorija		
	Rekreacinio naudojimo žemės ūkio teritorija		
	Sodininkų bendrijų teritorija		
	Vienbučių ir dvibučių gyvenamųjų namų teritorija		

Žemėlapyje naudojamų duomenų autorių teisės



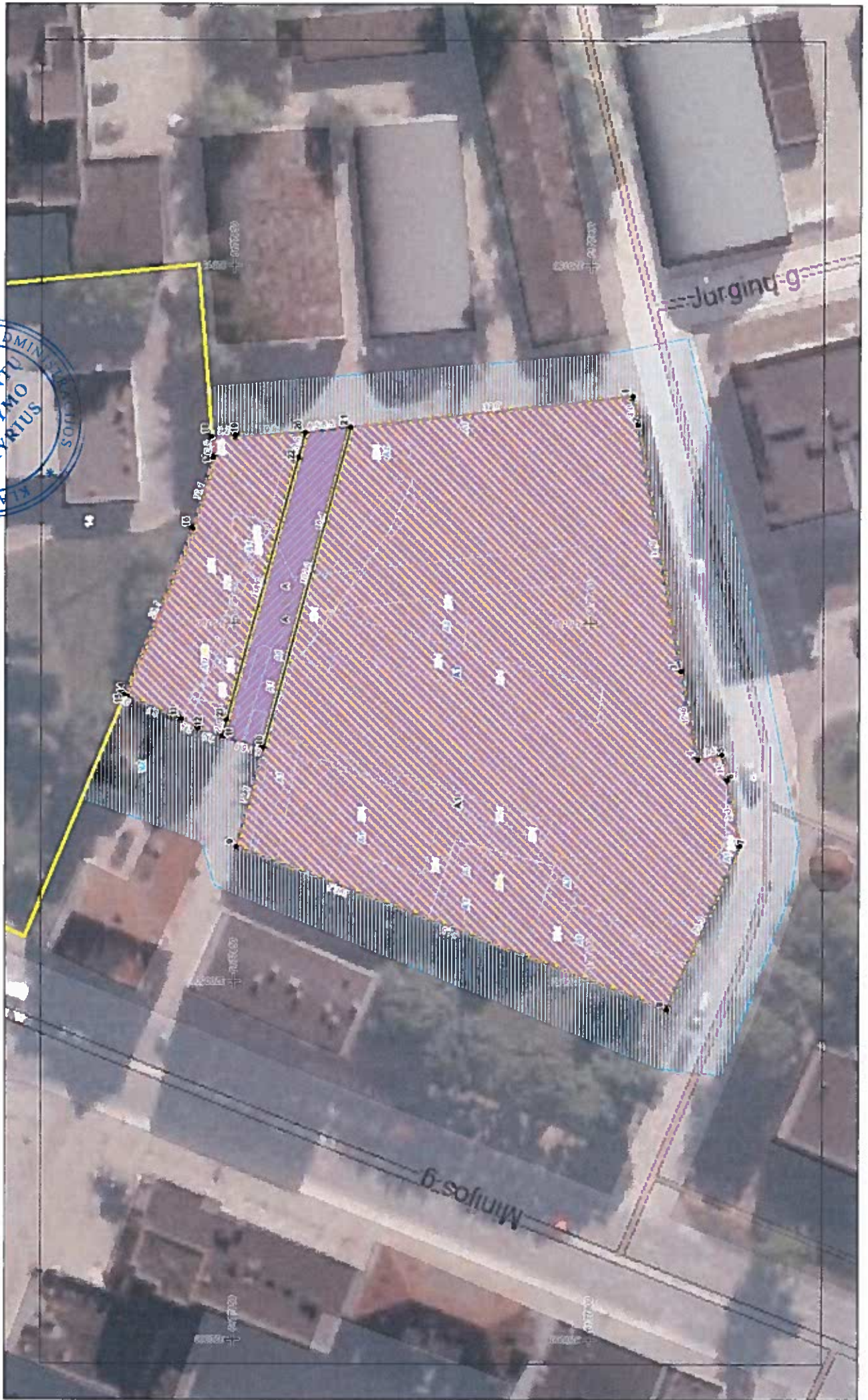
GDR10LT - Lietuvos Respublikos teritorijos M 1:10 000 georeferencinių erdviųjų duomenų rinkinys © Nacionalinė žemės tarnyba prie Žemės ūkio ministerijos
ORT10LT - Lietuvos Respublikos teritorijos M 1:10 000 skaitmeninis rastrinis

Žemės sklypų formavimo projekto
sprendinių brėžinys

1 Lapas. M 1:500

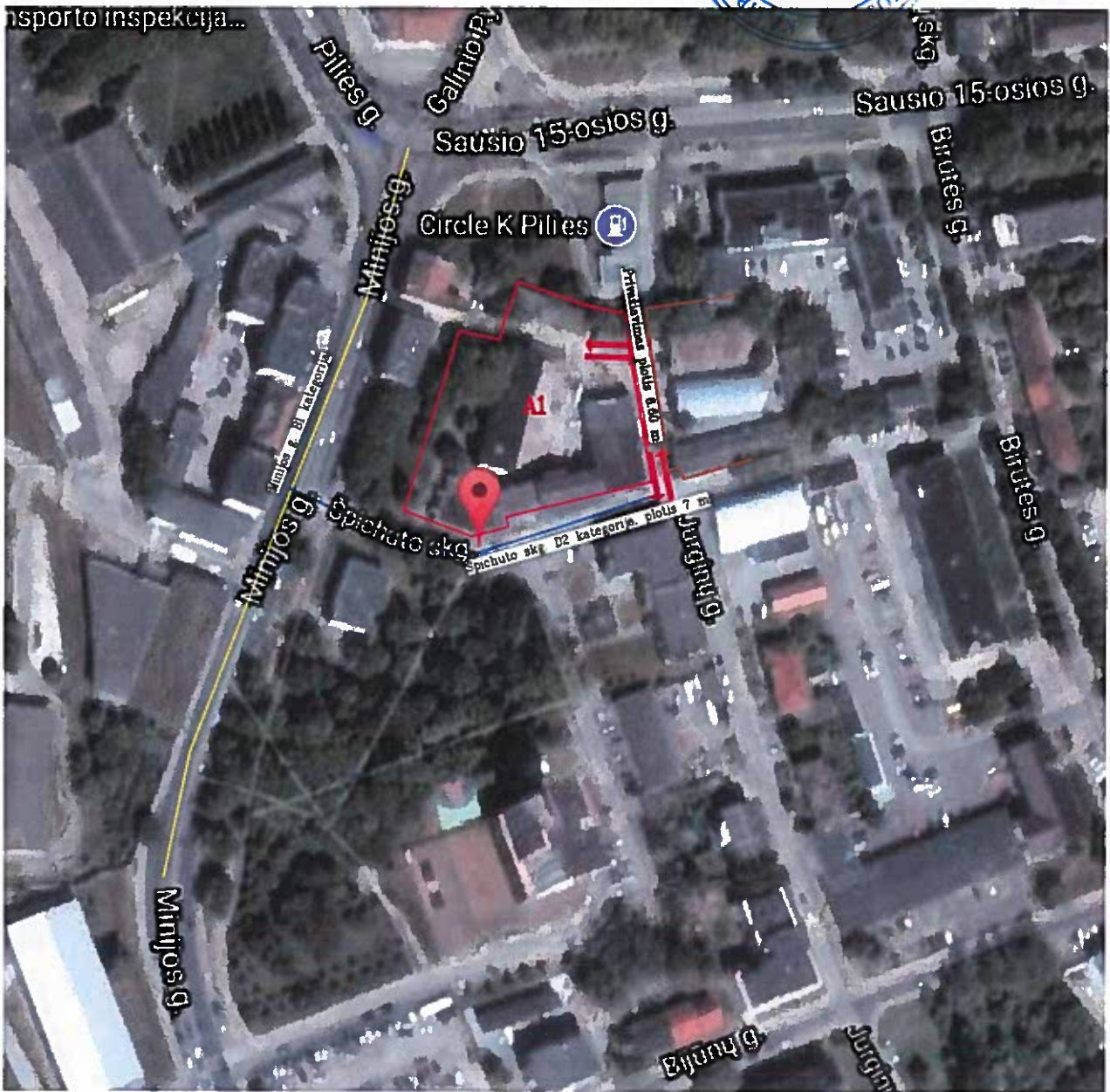
KLAIPĖDOS MĖSTOVYSTINIA
Klaipėdos miesto savivaldybės
administracijos direktoriaus

...d. įsakymu Nr. *AKL-2793*





SUSISIEKIMO SCHEMA (1:2000)



- Planuojamas sklypas
- ⇄ Įvažiavimas į planuojamą teritoriją
- Minijos g. B1 kategorija
- Špichuto skg, D2 kategorija

Įvažiavimas į sujungtą sklypą A1 numatomas nuo Minijos gatvės, B1 kategorija Špichuto skersgatviu, kategorija D2.

Pažymėjimo Nr.	UAB "Klaipėdos inžineriniai tyrinėjimai" Taikos pr.24-8 Klaipėda	Žemės sklypo formavimo ir pertvarkymo projektas Klaipėdos m., Minijos g.1a, Minijos g.1b	
2R-FP-937	Braižė	Erika Mykolaitienė	Susisiekiimo shema
			Mastelis
			1:2000