



KLAIPĖDOS MIESTO SAVIVALDYBĖS ADMINISTRACIJOS DIREKTORIUS

ĮSAKYMAS

DĖL ŽEMĖS SKLYPŲ KLAIPĖDOJE, RINGELIO G. 21 IR RINGELIO G. 21A, FORMAVIMO IR PERTVARKYMO PROJEKTO PATVIRTINIMO

2017 m. lapkričio 15 d. Nr. AD1-2820

Klaipėda

Vadovaudamasis Lietuvos Respublikos vietos savivaldos įstatymo 29 straipsnio 8 dalies 2 punktu, Lietuvos Respublikos teritorijų planavimo įstatymo 28 straipsnio 10 dalimi, Lietuvos Respublikos žemės ūkio ministro ir Lietuvos Respublikos aplinkos ministro 2004 m. spalio 4 d. įsakymu Nr. 3D-452/D1-513 „Dėl Žemės sklypų formavimo ir pertvarkymo projektų rengimo ir įgyvendinimo taisyklių patvirtinimo“ ir atsižvelgdamas į Nacionalinės žemės tarnybos prie Žemės ūkio ministerijos 2017 m. lapkričio 6 d. Žemėtvarkos planavimo dokumento patikrinimo aktą Nr. FPA-1293-(8.16) Žemėtvarkos planavimo dokumentų informacinės sistemos paslaugoje Nr. ZSFP-40085:

1. T v i r t i n u žemės sklypų Klaipėdoje, Ringelio g. 21 ir Ringelio g. 21A, formavimo ir pertvarkymo projektą (pridedami sprendinių brėžiniai, 4 lapai, aiškinamasis raštas, 9 lapai).

Planavimo tikslas – pertvarkyti žemės sklypus sujungiant du bendras ribas turinčius žemės sklypus į vieną sklypą.

Projekto rengimo organizatorius – Klaipėdos miesto savivaldybės administracijos direktorius.

Projekto rengimo iniciatoriai –

Projekto rengėjas – uždaroji akcinė bendrovė „Progrėsyvūs projektai“, J. Zauerveino g. 5-7, Klaipėda. Projektą parengė Asta Taurosevičienė, kvalifikacijos pažymėjimas Nr. FP-726.

Planuojama teritorija: žemės sklypai Ringelio g. 21, kadastro Nr. 2101/0039:1082, plotas – 0,0467 ha, ir Ringelio g. 21A, kadastro Nr. 2101/0039:1083, plotas – 0,0467 ha. Žemės sklypų pagrindinė žemės naudojimo paskirtis – kita, naudojimo būdas – gyvenamosios teritorijos, naudojimo pobūdis – mažaaukščių gyvenamųjų namų statybos.

Pertvarkyto žemės sklypo plotas – 0,0934 ha, pagrindinė žemės naudojimo paskirtis – kita, naudojimo būdas – vienbučių ir dvibučių pastatų teritorijos.

2. S i ū l a u nustatyti servitutus - teisė tiesti, aptarnauti, naudoti požemines, antžemines komunikacijas.

3. N u s t a t a u, kad šiuo įsakymu:

3.1. patvirtintu projektu koreguojami žemės sklypų Ringelio g. 9, 11, 13, 15, 17, 19, 21, 23, 25, 27, 29, 31, 33, 35, 37, 39, 41, 43, 45, 47, 49, 51, 53, 55, Ringelio g. 57 / Vėjo g. 23, Skersinė g. / Ringelio g. (kadastrinis Nr. 2101/0039:997) detaliojo plano, patvirtinto Klaipėdos miesto savivaldybės administracijos direktoriaus 2007 m. balandžio 12 d. įsakymu Nr. AD1-779, sprendiniai;

3.2. patvirtintas formavimo ir pertvarkymo projektas įsigalioja kitą dieną po oficialaus pranešimo vietinėje spaudoje apie jo patvirtinimą ir įsakymo paskelbimo Klaipėdos miesto savivaldybės interneto svetainėje.

Šis įsakymas gali būti skundžiamas Lietuvos Respublikos administracinių bylų teisenos įstatymo nustatyta tvarka Klaipėdos apygardos administraciniam teismui Galinio Pylimo g. 9, Klaipėda, per 1 mėnesį nuo individualaus akto paskelbimo dienos.

Savivaldybės administracijos direktorius



Saulius Budinas

Parengė
Žemėtvarkos skyriaus vyriausioji specialistė

Raimonda Kranauskaitė, tel. 39 61 64
2017-11-07

**Žemės sklypų formavimo projekto
sprendinių brėžinys**



PATVIRTINTA
Klaipėdos miesto savivaldybės
administracijos direktoriaus

2017 m. 11-05 d. įsakymu Nr. *AD1-282*

Iniciatorius (-ai):

Organizatorius:

Projekto rengėjas:

Žemės sklypo adresas:

Žemės sklypo (sklypų)
kadastro Nr.(plotas, ha):

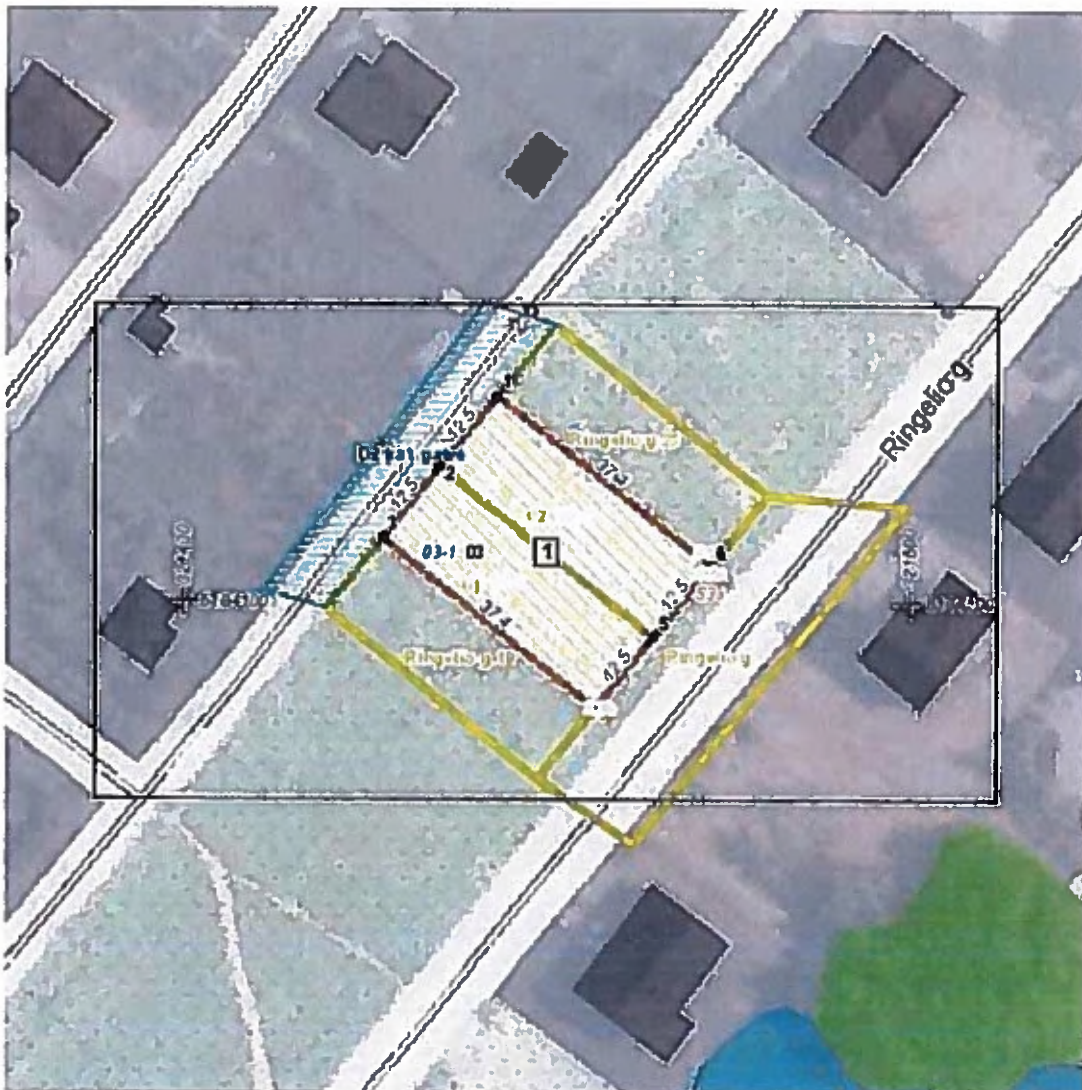
Klaipėdos miesto savivaldybė

ASTA TAUROSEVIČIENĖ

Klaipėdos apskr., Klaipėdos m. sav., Klaipėda, Ringelio g. 21;
Klaipėdos apskr., Klaipėdos m. sav., Klaipėda, Ringelio g. 21a
2101/0039:1082 (0,0467ha), 2101/0039:1083 (0,0467ha)

Brėžinys sugeneruotas: 2017-09-21

Situacijos schema, lapų išdėstymas





●	Projektuojamų žemės sklypų ribų posūkio taškų koordinatės		Gyvenamoji teritorija
	Galiojimo riba		Mišri gyvenamoji teritorija
	Kiti sklypai		Mišri centro teritorija
	Formuojami privati žemės sklypai		Socialinės infrastruktūros teritorija
	Formuojami valstybinės žemės sklypai		Specializuotų kompleksų teritorija
	Formuojami savivaldybių žemės sklypai		Paslaugų teritorija
	Formuojami mišrios nuosavybės žemės sklypai		Pramonės ir sandėliavimo teritorija
	Laisvos valstybinės žemės plotai po sklypų formavimo		Inžinerinės infrastruktūros teritorija
	Matmenys		Inžinerinės infrastruktūros koridorius
	Projektuojamų sklypų linijų ilgiai		Bendro naudojimo erdvių, želdynų teritorija
	Tarpiniai projektuojami žemės sklypai		Vandens
	Servitutai		Aikštė
	Apribojimai (išskyrus paviršinio vandens telkinių pakrantės apsaugos juostas)		Vandenvietė
	Paviršinio vandens telkinių pakrantės apsaugos juostos		Naudingųjų iškasenų teritorija
	Plotai, kuriuose numatoma miško žemę paversti kitomis naudmenomis		
	Esami sklypai		
	Laisvos valstybinės žemės plotai iki projektavimo		
	Žemės naudmenos		
Reglamentinė zona			
	Kitos reikšmės		
Teritorijos naudojimo tipas			
	Miškal ir miškingos teritorijos		
	Neužstatoma žemės ūkio teritorija		
	Žemės ūkio ir specializuotų ūkių teritorija		
	Rekreacinio naudojimo žemės ūkio teritorija		
	Sodininkų bendrijų teritorija		
	Vienbučių ir dvibučių gyvenamųjų namų teritorija		

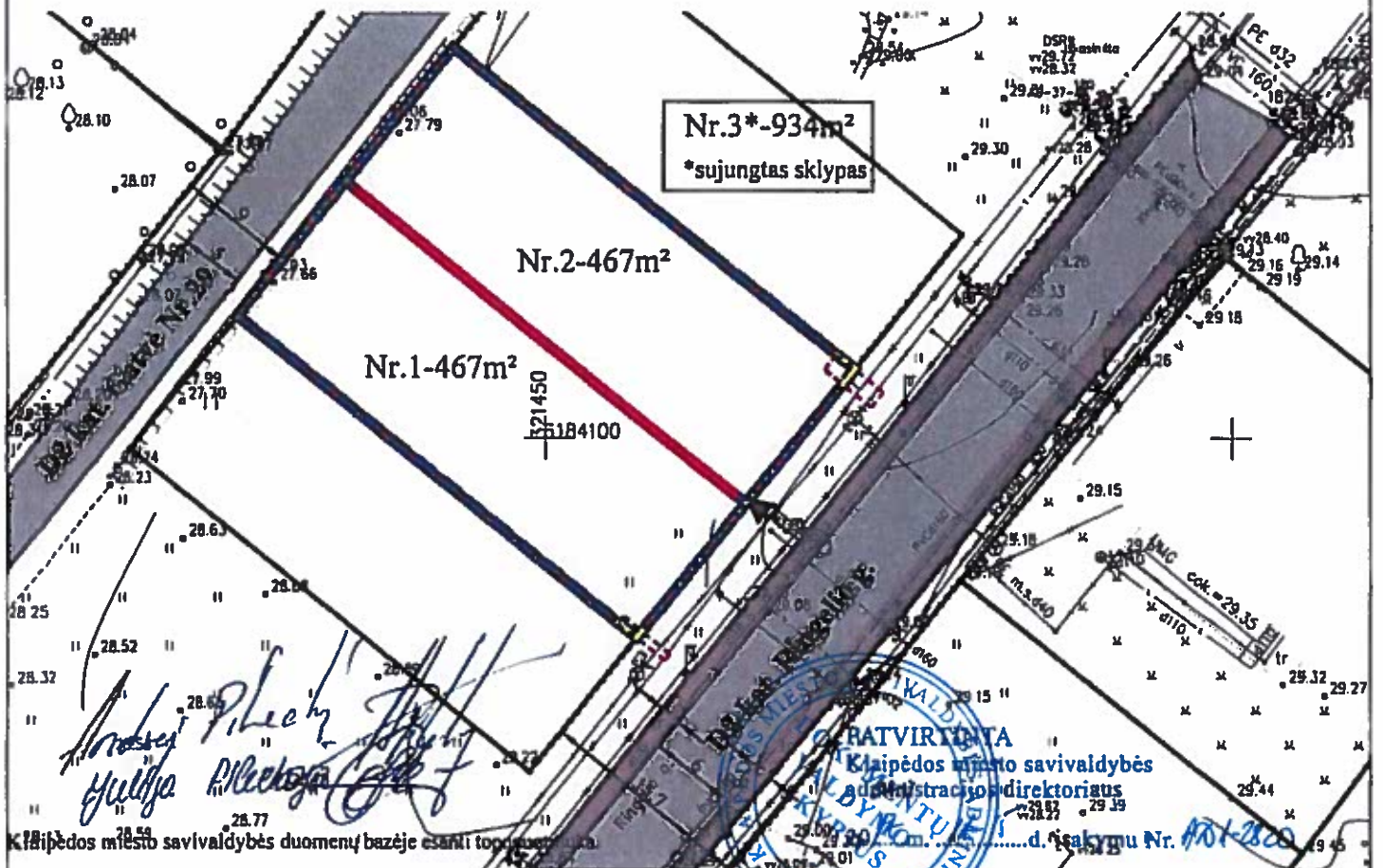
Žemėlapyje naudojamų duomenų autorių teisės



GDR10LT - Lietuvos Respublikos teritorijos M 1:10 000 georeferencinių erdvių duomenų rinkinys © Nacionalinė žemės tarnyba prie Žemės ūkio ministerijos

ORT10LT - Lietuvos Respublikos teritorijos M 1:10 000 skaitmeninis rastrinis

ŽEMĖS SKLYPŲ RINGELIO G.21 IR RINGELIO G.21A, KLAIPĖDOJE FORMAVIMO IR PERTVARKYMO
PROJEKTAS M 1:500. PAPILDOMAS SPRENDINIŲ BRĖŽINYS



SERVITUTAI NUSTATYTI SKLYPUI NR.3 PO PERTVARKYMO:

- **Servitutas** - teisė aptarnauti požemines, antžemines komunikacijas (tarnaujantis) - 2006-08-24 Sutartis Nr.LP-6593. 0.0009 ha. (siūloma naikinti, gavus AB „Eso“ sutikimą*)
- **Servitutas** - teisė tiesyti požemines, antžemines komunikacijas (tarnaujantis) - 2006-08-24 Sutartis Nr.LP-6593. 0.0009 ha. (siūloma naikinti, gavus AB „Eso“ sutikimą*)
- **Servitutas** - teisė naudoti požemines, antžemines komunikacijas (tarnaujantis) - 0.0002 ha. 2007-07-19 Apskritis viršinininko įsakymas Nr.4-4287- (1.3).
- **Servitutas** - teisė aptarnauti požemines, antžemines komunikacijas (tarnaujantis) - 0.0002 ha. 2007-07-19 Apskritis viršinininko įsakymas Nr.4-4287- (1.3).
- **Servitutas** - teisė tiesyti požemines, antžemines komunikacijas (tarnaujantis) - 0.0002 ha. 2007-07-19 Apskritis viršinininko įsakymas Nr.4-4287- (1.3).
- **Servitutas** - teisė naudoti požemines, antžemines komunikacijas (tarnaujantis) - 0.0002 ha. 2007-07-19 Apskritis viršinininko įsakymas Nr.4-4287- (1.3).
- **Servitutas** - teisė aptarnauti požemines, antžemines komunikacijas (tarnaujantis) - 0.0002 ha. 2007-07-19 Apskritis viršinininko įsakymas Nr.4-4287- (1.3).
- **Servitutas** - teisė tiesyti požemines, antžemines komunikacijas (tarnaujantis) - 0.0002 ha. 2007-07-19 Apskritis viršinininko įsakymas Nr.4-4287- (1.3).

Pastaba: * - 2006-08-24 d. sutartimi Nr.LP-6593 nustatytas servitutas - 0.0009 ha, pagal 2005-07-28 d. sprendimu Nr.72-247 patvirtinto detaliojo plano sprendinius. 2007-04-12 d. įsakymu Nr.AD1-779 buvo patvirtintas 2005-07-28 d. patvirtinto detaliojo plano pakeltimas, pagal kurį žemės sklypas Ringelio g.29 buvo performuotas, sumažintas plotas ir sklypas padalintas į du sklypus (Ringelio g.29 ir Ringelio g.29a). Pagal šio detaliojo plano sprendinius buvo įregistruoti 2 nauji žemės sklypai: Ringelio g.29 ir Ringelio g.29a (pridedami žemės sklypų planai). Kadangi pasikeitė naujai suformuoti sklypų ribos ir plotai sumažėjo, todėl pasikeitė įregistruotų servituto ribos ir plotai. To pasekoje 2007-07-25 Apskritis viršinininko įsakymu Nr.4-4416-(1.3) buvo nustatyti/patikalinoti 2006-08-24 d. sutartimi Nr.LP-6589 įregistruotų servitutų plotai: sumažėjo nuo 6 m2 iki 2 m2 ir nuo 3 m2 iki 1 m2. 2007-07-25 d. įregistruvus naujus sklypus su naujais servitutais (pakoreguotais senais servitutais), 2006-08-24 d. sutartimi Nr.LP-6589 nustatytai servitutai neleko savo paskirties (pagal CK 4.130 1 dalies 5 punkto reikalavimus - išnyko servitutų būtinumas atsiradus naujoms servitutams po sklypo performavimo). Gavus AB „Eso“ sutikimą įregistruoti 2006-08-24 d. sutartimi Nr.LP-6589 įregistruotus servitutus.

Sutartiniai ženklai	
Sutart. ženklo žymėjimas	Sutartinio ženklo aprašymas
	Esamų žemės sklypų ribos
	Sujungto sklypo ribos
	Kaimyninių sklypų ribos
	Gatevės raudonoji linija
	Servitutų ribos (zonos)
	Gatevės važiuojamoji dalis
	Esami pėsčiųjų takai (šaligatviai)
	Žemės sklypų projektiniai numeriai ir plotai
	2006-08-24 d. sutartimi Nr.LP-6593 nustatytas servitutas [važiavimo į sklypą kryptis]

Žemės sklypų paskirtis, būdas ir pobūdis iki pertvarkymo		
žemės skl. Nr.	plotas	žemės paskirtis, naudojimo būdas
1	0.0467 ha	GI
2	0.0467 ha	GI
Žemės sklypo paskirtis, būdas ir pobūdis po pertvarkymo		
žemės skl. Nr.	plotas	žemės paskirtis, naudojimo būdas
3	0.0934 ha	GI

		www.pprojektai.lt		
		J. Zauzevino g. 5-7, LT-92123, Klaipėda Tel. (8-16) 216071, info@projektai.lt		
pareigos	vardas ir pavardė	kvalifikacijos pažymėjimo data ir numeris	parašas	data
Direktorė	Danutė Zubavičienė			2017
Projekto autorė	Asta Teurosevičienė	2012 12 20 Nr.2R-FP-726		2017