



KLAIPĖDOS MIESTO SAVIVALDYBĖS ADMINISTRACIJOS DIREKTORIUS

ĮSAKYMAS

DĖL ŽEMĖS SKLYPŲ KLAIPĖDOJE, BALTIJOS 12-OJI G. 6 IR BALTIJOS 12-OJI G. 8, FORMAVIMO IR PERTVARKYMO PROJEKTO PATVIRTINIMO

2017 m. lapkričio 16 d. Nr. AD1-2835
Klaipėda

Vadovaudamasis Lietuvos Respublikos vietos savivaldos įstatymo 29 straipsnio 8 dalies 2 punktu, Lietuvos Respublikos žemės ūkio ministro ir Lietuvos Respublikos aplinkos ministro 2004 m. spalio 4 d. įsakymu Nr. 3D-452/D1-513 „Dėl Žemės sklypų formavimo ir pertvarkymo projektų rengimo ir įgyvendinimo taisyklių patvirtinimo“ ir atsižvelgdamas į Nacionalinės žemės tarnybos prie Žemės ūkio ministerijos 2017 m. lapkričio 13 d. Žemėtvarkos planavimo dokumento patikrinimo aktą Nr. FPA-1319-(8.16) Žemėtvarkos planavimo dokumentų informacinės sistemos paslaugoje Nr. ZSFP-40164:

1. Tvirtinu žemės sklypų Klaipėdoje, Baltijos 12-oji g. 6 ir Baltijos 12-oji g. 8, formavimo ir pertvarkymo projektą (pridedami sprendinių brėžiniai, 4 lapai, aiškinamasis raštas, 7 lapai).

Planavimo tikslas – pertvarkyti žemės sklypus sujungiant du bendras ribas turinčius žemės sklypus į vieną sklypą.

Projekto rengimo organizatorius – Klaipėdos miesto savivaldybės administracijos direktorius.

Projekto rengimo iniciatorius –

Projekto rengėja – uždaroji akcine bendrove „Klaipėdos inžineriniai tyrinėjimai“, Taikos pr. 24, Klaipėda. Projektą parengė Erika Mykolaitienė, kvalifikacijos pažymėjimas Nr. FP-937.

Planuojama teritorija: žemės sklypai Baltijos 12-oji g. 6, kadastro Nr. 2101/0015:277, plotas – 0,0387 ha, ir Baltijos 12-oji g. 8, kadastro Nr. 2101/0015:276, plotas – 0,0389 ha. Žemės sklypų pagrindinė žemės naudojimo paskirtis – žemės ūkio, naudojimo būdas – mėgėjų sodo žemės sklypai.

Pertvarkyto žemės sklypo plotas – 0,0776 ha, pagrindinė žemės naudojimo paskirtis – žemės ūkio, naudojimo būdas – mėgėjų sodo žemės sklypai. Taikomos specialiosios žemės ir miško naudojimo sąlygos – elektros linijų apsaugos zonos, požeminio vandens vandenviečių apsaugos zonos, vandentiekio, lietaus ir fekalinės kanalizacijos tinklų ir įrenginių apsaugos zonos.

2. N u s t a t a u, kad šiuo įsakymu patvirtintas projektas įsigalioja kitą dieną po šio įsakymo priėmimo dienos.

Šis įsakymas gali būti skundžiamas Lietuvos Respublikos administracinių bylų teisenos įstatymo nustatyta tvarka Klaipėdos apygardos administraciniam teismui Galinio Pylimo g. 9, Klaipėda, per 1 mėnesį nuo individualaus akto paskelbimo dienos.

Savivaldybės administracijos direktorius

Saulius Budinas

Parengė
Žemėtvarkos skyriaus vyriausioji specialistė



Raimonda Kranauskaitė, tel. 39 61 64
2017-11-15

Žemės sklypų formavimo projekto sprendinių brėžinys



isakymu Nr. *AD01-2831*

Iniciatorius (-ai):

Organizatorius: Klaipėdos miesto savivaldybė

Projekto rengėjas: ERIKA MYKOLAITIENĖ

Žemės sklypo adresas: Klaipėdos apskr., Klaipėdos m. sav., Klaipėda, Baltijos 12-oji g. 8;
Klaipėdos apskr., Klaipėdos m. sav., Klaipėda, Baltijos 12-oji g. 6

Žemės sklypo (sklypų)
kadastro Nr.(plotas, ha): 2101/0015:0277 (0,0387ha), 2101/0015:0276 (0,0389ha)

Brėžinys sugeneruotas: 2017-10-03

Situacijos schema, lapų išdėstymas



Sutartiniai ženklai



Klaipėdos miesto savivaldybės
administracijos direktoriaus

d. įsakymu Nr. *AD-1-2835*

	Projektuojamų žemės sklypų ribų posūkio taškų koordinatės		Gyvenamoji teritorija
	Galiojimo riba		Mišri gyvenamoji teritorija
	Kiti sklypai		Mišri centro teritorija
	Formuojami privati žemės sklypai		Socialinės infrastruktūros teritorija
	Formuojami valstybinės žemės sklypai		Specializuotų kompleksų teritorija
	Formuojami savivaldybių žemės sklypai		Paslaugų teritorija
	Formuojami mišrios nuosavybės žemės sklypai		Pramonės ir sandėliavimo teritorija
	Laisvos valstybinės žemės plotai po sklypų formavimo		Inžinerinės infrastruktūros teritorija
	Matmenys		Inžinerinės infrastruktūros koridorius
	Projektuojamų sklypų linijų ilgiai		Bendro naudojimo erdvių, želdynų teritorija
	Tarpiniai projektuojami žemės sklypai		Vandenys
	Servitutai		Aikštė
	Apribojimai (išskyrus paviršinio vandens telkinių pakrantės apsaugos juostas)		Vandenvietė
	Paviršinio vandens telkinių pakrantės apsaugos juostos		Naudingųjų iškasenų teritorija
	Plotai, kuriuose numatoma miško žemę paversti kitomis naudmenomis		
	Esami sklypai		
	Laisvos valstybinės žemės plotai iki projektavimo		
	Žemės naudmenos		
Reglamentinė zona			
	Kitos reikšmės		
Teritorijos naudojimo tipas			
	Miškaai ir miškingos teritorijos		
	Neužstatoma žemės ūkio teritorija		
	Žemės ūkio ir specializuotų ūkių teritorija		
	Rekreacinio naudojimo žemės ūkio teritorija		
	Sodininkų bendrijų teritorija		
	Vienbučių ir dvibučių gyvenamųjų namų teritorija		

Žemėlapyje naudojamų duomenų autorių teisės



GDR10LT – Lietuvos Respublikos teritorijos M 1:10 000 georeferencinių erdvių duomenų rinkinys © Nacionalinė žemės tarnyba prie Žemės ūkio ministerijos

ORT10LT – Lietuvos Respublikos teritorijos M 1:10 000 skaitmeninis rastrinis

KLIPEDOS MIŠTO VYKDYTOJA
Baltijos-1-01-g. miesto savivaldybės
Administracijos direktoriaus
2024 m. ... d. įsakymu Nr. AD-1-2835

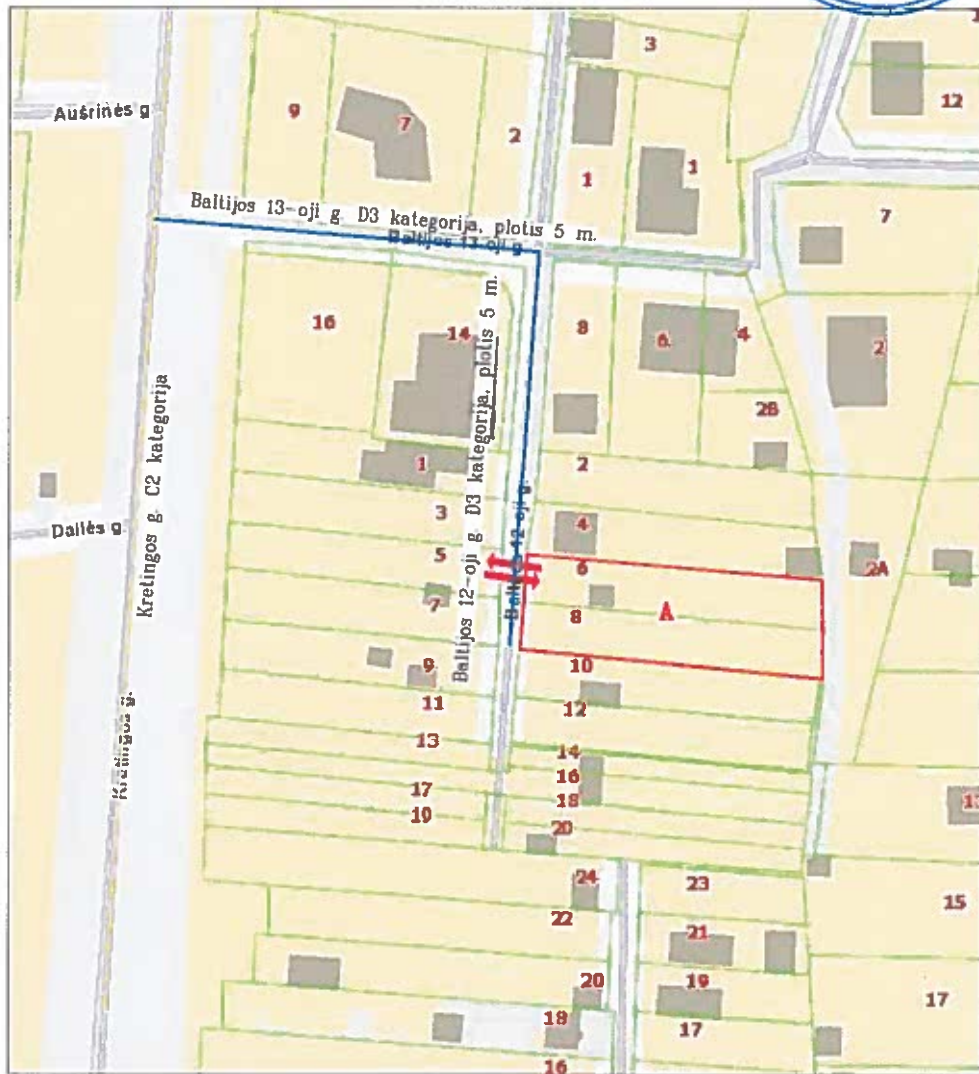
Zemės sklypų formavimo projekto
sprendinių brėžinys
1 Lapas, M 1:500



SUSISIEKIMO SCHEMA (1:2000)



Spaudimo Nr. 101-2835



- Planuojamas sklypas
- ⇄ Įvažiavimas į planuojamą teritoriją
- Kretingos g. C2 kategorija
- Baltijos 13-oji g., Baltijos 12-oji g. D3 kategorija

Įvažiavimas į sujungtą sklypą A numatomas nuo Kretingos gatvės, C2 kategorija Baltijos 13-ąja ir Baltijos 12-ąja gatvėmis, kategorija D3.

Pažymėjimo Nr.	UAB "Klaipėdos inžineriniai tyrinėjimai" Taikos pr.24-8 Klaipėda	Žemės sklypo formavimo ir pertvarkymo projektas Klaipėdos m., Baltijos 12-oji g.6 ir Baltijos 12-oji g.8
2R-FP-937	Braižė Erika Mykolaitienė	Susisiekimo shema
		Mastelis 1:2000