



KLAIPĖDOS MIESTO SAVIVALDYBĖS ADMINISTRACIJOS DIREKTORIUS

ĮSAKYMAS

DĖL ŽEMĖS SKLYPŲ KLAIPĖDOJE, JAUNYSTĖS G. 42 IR JAUNYSTĖS G. 44, FORMAVIMO IR PERTVARKYMO PROJEKTO PATVIRTINIMO

2017 m. lapkričio 29 d. Nr. AD1-2933

Klaipėda

Vadovaudamasis Lietuvos Respublikos vietos savivaldos įstatymo 29 straipsnio 8 dalies 2 punktu, Lietuvos Respublikos teritorijų planavimo įstatymo 28 straipsnio 10 dalimi, Lietuvos Respublikos žemės ūkio ministro ir Lietuvos Respublikos aplinkos ministro 2004 m. spalio 4 d. įsakymu Nr. 3D-452/D1-513 „Dėl Žemės sklypų formavimo ir pertvarkymo projektų rengimo ir įgyvendinimo taisyklių patvirtinimo“ ir atsižvelgdamas į Nacionalinės žemės tarnybos prie Žemės ūkio ministerijos 2017 m. lapkričio 22 d. Žemėtvarkos planavimo dokumento patikrinimo aktą Nr. FPA-1339-(8.16) Žemėtvarkos planavimo dokumentų informacinės sistemos paslaugoje Nr. ZSFP-41667:

1. T v i r t i n u žemės sklypų Klaipėdoje, Jaunystės g. 42 ir Jaunystės g. 44, formavimo ir pertvarkymo projektą (pridedami sprendinių brėžiniai, 3 lapai, aiškinamasis raštas, 10 lapų).

Projekto rengimo tikslas – pertvarkyti žemės sklypus sujungiant į vieną ir gautą sklypą padalijant į du ir daugiau žemės sklypų.

Projekto rengimo organizatorius – Klaipėdos miesto savivaldybės administracijos direktorius.

Projekto rengimo iniciatorė -

Plano rengėja – uždaroji akcinė bendrovė „Gistamos projektai“. Projektą parengė Tautvydas Virkutis, kvalifikacijos pažymėjimas Nr. 2R-FP-782.

Pertvarkoma teritorija: žemės sklypai Jaunystės g. 42, kadastro Nr. 2101/0036:418, plotas – 0,1522 ha, pagrindinė žemės naudojimo paskirtis – kita, naudojimo būdas – vienbučių ir dvibučių gyvenamųjų pastatų teritorijos, ir Jaunystės g. 44, kadastro Nr. 2101/0036:419, plotas – 0,1910 ha, pagrindinė žemės naudojimo paskirtis – kita, naudojimo būdai – bendro naudojimo teritorijos, vienbučių ir dvibučių gyvenamųjų pastatų teritorijos.

Pagal projektą naujai suformuoti penki žemės sklypai: sklypo Nr. I plotas – 0,0638 ha, Nr. II – 0,0656 ha, Nr. III – 0,0655 ha, Nr. IV – 0,0666 ha, Nr. V – 0,0817 ha. Sklypų nuo Nr. I iki Nr. II pagrindinė žemės naudojimo paskirtis – kita, naudojimo būdas – vienbučių ir dvibučių gyvenamųjų pastatų teritorijos; sklypo Nr. V pagrindinė žemės naudojimo paskirtis – kita, naudojimo būdai – bendro naudojimo teritorijos, vienbučių ir dvibučių gyvenamųjų pastatų teritorijos. Žemės sklypams taikomos specialios žemės ir miško naudojimo sąlygos – žemės sklypai, kuriuose įrengtos valstybei priklausančios melioracijos sistemos bei įrenginiai, požeminio vandens vandenviečių apsaugos zonos.

2. S i ū l a u žemės sklypams nustatyti servitutus: teisė tiesti, aptarnauti, naudoti požemines, antžemines komunikacijas (viešpataujantis, kodas 218), kelio servitutus – teisė važiuoti transporto priemonėmis, teisė naudotis pėsčiųjų taku (viešpataujantis, kodas 115).

3. N u s t a t a u, kad šiuo įsakymu:

3.1. patvirtintu projektu koreguojami žemės sklypo buvusiame Paupių kaime (kadastro Nr. 2101/0036:62), Klaipėdoje, detaliojo plano, patvirtinto Klaipėdos miesto savivaldybės administracijos direktoriaus 2010 m. vasario 25 d. įsakymu Nr. AD1-330, sprendiniai;

3.2. patvirtintas formavimo ir pertvarkymo projektas įsigalioja kitą dieną po oficialaus pranešimo vietinėje spaudoje apie jo patvirtinimą ir įsakymo paskelbimo Klaipėdos miesto savivaldybės interneto svetainėje.

Šis įsakymas gali būti skundžiamas Lietuvos Respublikos administracinių bylų teisenos įstatymo nustatyta tvarka Klaipėdos apygardos administraciniam teismui Galinio Pylimo g. 9, Klaipėda, per 1 mėnesį nuo individualaus akto paskelbimo dienos.

Savivaldybės administracijos direktorius

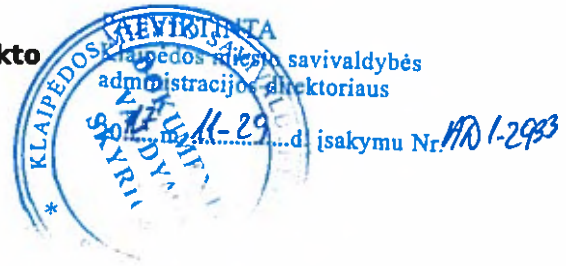


Saulius Budinas

Parengė
Žemėtvarkos skyriaus vyriausioji specialistė

Raimonda Kranauskaitė, tel. 39 61 64
2017-11-23

Žemės sklypų formavimo projekto sprendinių brėžinys



Iniciatorius (-ai):

Organizatorius: Klaipėdos miesto savivaldybė

Projekto rengėjas: TAUTVYDAS VIRKUTIS

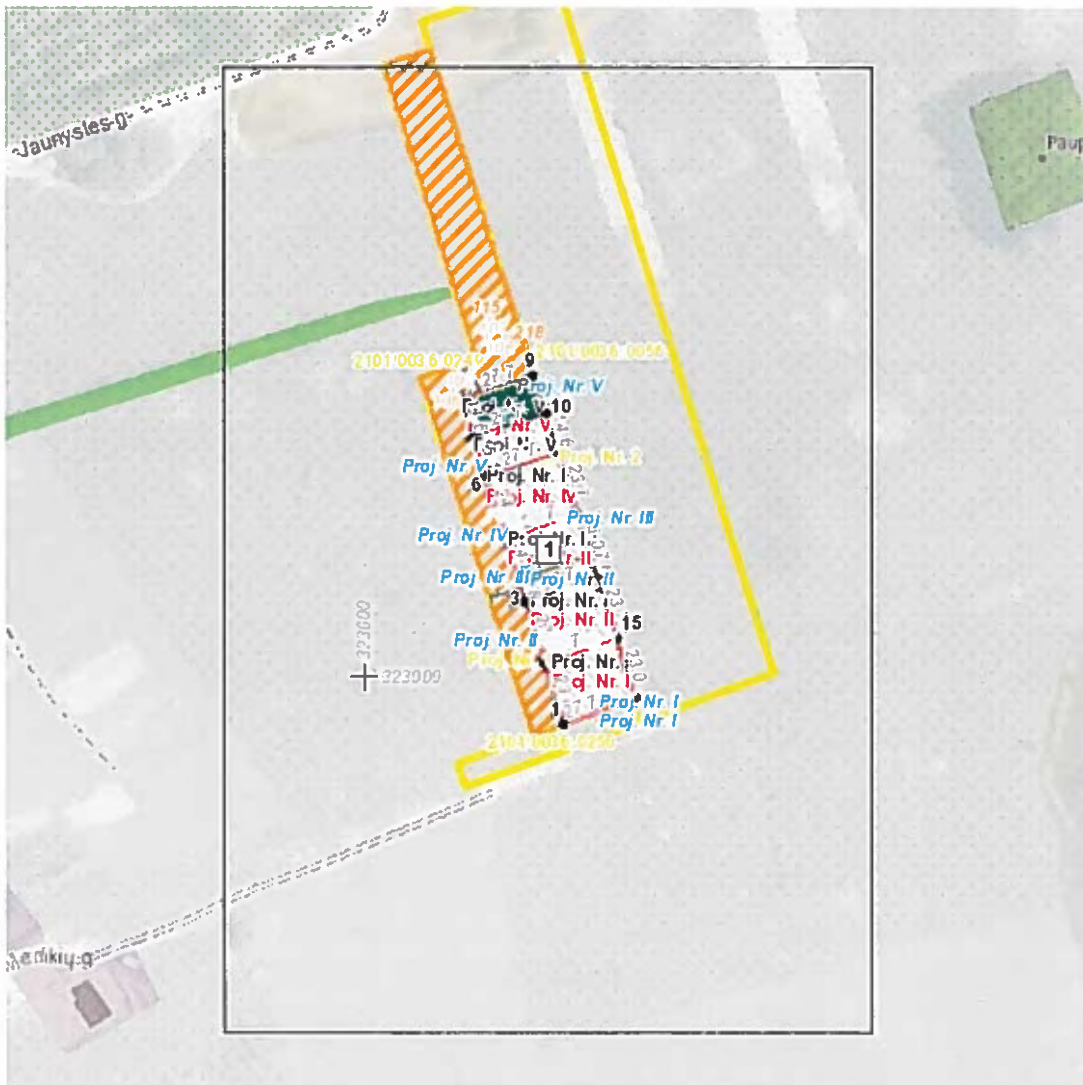
Žemės sklypo adresas: Klaipėdos apskr., Klaipėdos m. sav., Klaipėda, Jaunystės g. 42;

Klaipėdos apskr., Klaipėdos m. sav., Klaipėda, Jaunystės g. 44

Žemės sklypo (sklypų)
kadastro Nr.(plotas, ha): 2101/0036:0418 (0,1522ha), 2101/0036:0419 (0,1910ha)

Brėžinys sugeneruotas: 2017-10-13

Situacijos schema, lapų išdėstymas



Sutartiniai ženklai



Klaipėdos miesto savivaldybės
administracijos direktoriaus

...d. įsakymu Nr. 1101-2933

●	Projektuojamų žemės sklypų ribų posūkių taškų koordinatės		Gyvenamoji teritorija
	Galiojimo riba		Mišri gyvenamoji teritorija
	Kiti sklypai		Mišri centro teritorija
	Formuojami privati žemės sklypai		Socialinės infrastruktūros teritorija
	Formuojami valstybinės žemės sklypai		Specializuotų kompleksų teritorija
	Formuojami savivaldybių žemės sklypai		Paslaugų teritorija
	Formuojami mišrios nuosavybės žemės sklypai		Pramonės ir sandėliavimo teritorija
	Laisvos valstybinės žemės plotai po sklypų formavimo		Inžinerinės infrastruktūros teritorija
	Matmenys		Inžinerinės infrastruktūros koridorius
	Projektuojamų sklypų linijų ilgiai		Bendro naudojimo erdvių, želdynų teritorija
	Tarpiniai projektuojami žemės sklypai		Vandenys
	Servitutai		Aikštė
	Apribojimai (išskyrus paviršinio vandens telkinių pakrantės apsaugos juostas)		Vandenvietė
	Paviršinio vandens telkinių pakrantės apsaugos juostos		Naudingųjų iškasenų teritorija
	Plotai, kuriuose numatoma miško žemę paversti kitomis naudmenomis		
	Esami sklypai		
	Laisvos valstybinės žemės plotai iki projektavimo		
	Žemės naudmenos		
Reglamentinė zona			
	Kitos reikšmės		
Teritorijos naudojimo tipas			
	Mišakai ir miškingos teritorijos		
	Neužstatoma žemės ūkio teritorija		
	Žemės ūkio ir specializuotų ūkių teritorija		
	Rekreacinio naudojimo žemės ūkio teritorija		
	Sodininkų bendrijų teritorija		
	Vienbučių ir dvibučių gyvenamųjų namų teritorija		

Žemėlapyje naudojamų duomenų autorių teisės



GDR10LT – Lietuvos Respublikos teritorijos M 1:10 000 georeferencinių erdvių duomenų rinkinys © Nacionalinė žemės tarnyba prie Žemės ūkio ministerijos

ORT10LT – Lietuvos Respublikos teritorijos M 1:10 000 skaitmeninis rastrinis

**Žemės sklypų formavimo projekto
sprendinių brėžinys**

1 Lapas M 1:1000

PATVIRTINTA
Klaipėdos miesto savivaldybės
administracijos direktoriaus

2017 m. 11-29 d. įsakymu-Nr. AA-1-2933

