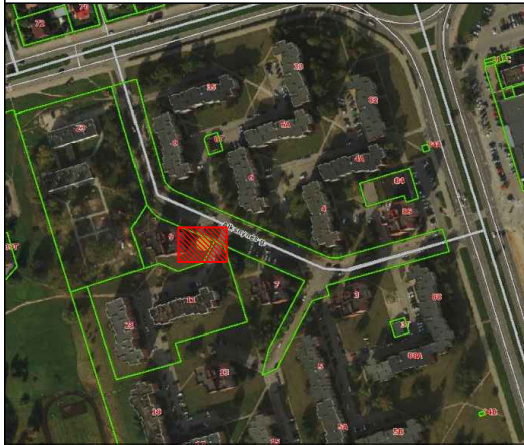
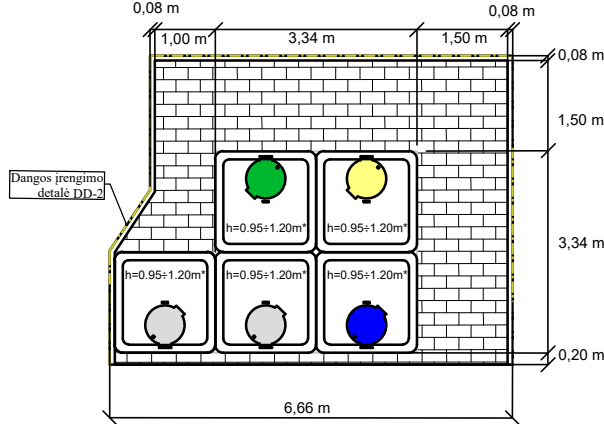


Vietovės schema



Trinkelų danga- 17,00m<sup>2</sup>  
 Bendras aikštelės plotas (F1) - 32,18m<sup>2</sup>  
 Komunalinių atliekų surinkimo konteineriai (2x5m<sup>3</sup>),  
 plastiko ir metalo surinkimo konteineriai (1x5m<sup>3</sup>),  
 popieriaus surinkimo konteineriai (1x5m<sup>3</sup>),  
 stiklo surinkimo konteineriai (1x3m<sup>3</sup>)

BUITINIŲ ATLIEKŲ PUSIAU POŽEMINIŲ KONTEINERIŲ AIKŠTELĖ



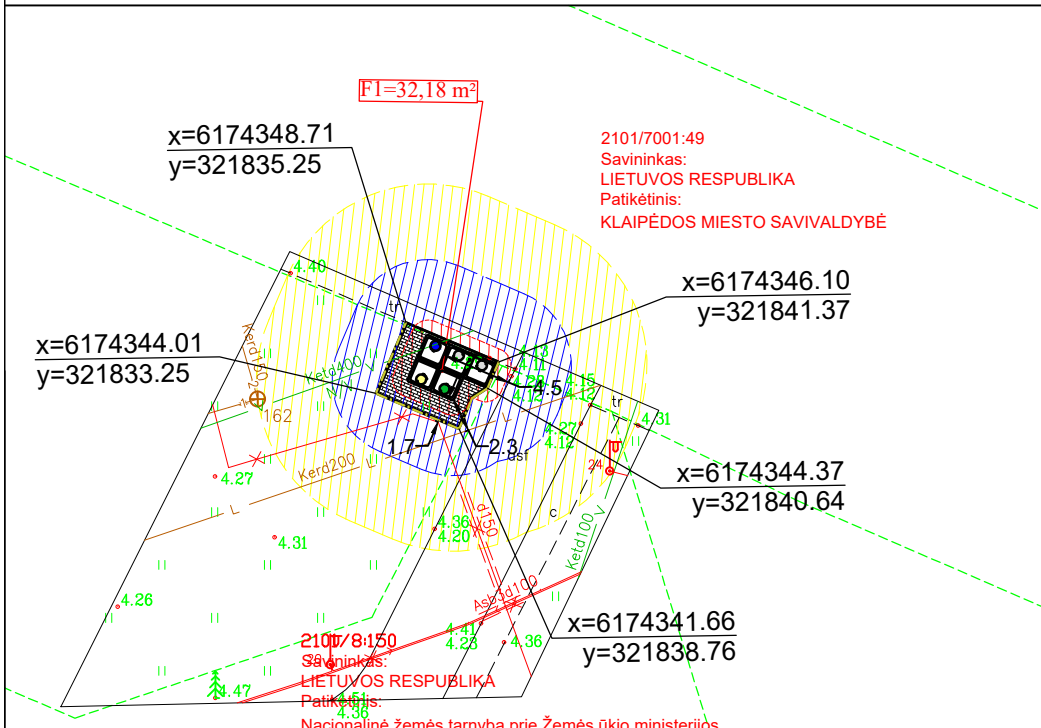
\*aukštis matuojamas iš įmetimo angos pusės, nuo aikštelės paviršiaus iki atliekų konteinerio dangčio viršaus

SUTARTINIŲ ŽENKLŲ ŽYMĖJIMAS

- TRINKELIŲ DANGA
- KOMUNALINIŲ ATLIEKŲ SURINKIMO KONTEINERIS 5m<sup>3</sup>
- PLASTIKO IR METALO SURINKIMO KONTEINERIS 5m<sup>3</sup>
- POPIERIAUS SURINKIMO KONTEINERIS 5m<sup>3</sup>
- STIKLO SURINKIMO KONTEINERIS 3m<sup>3</sup>
- 1 METRO PRIĖJIMO ZONA
- 5 METRŲ APTARNAUJANČIO TRANSPORTO PASIEKIAMUMO ZONA
- 10 METRŲ ZONA IKI PASTATŲ LANGŲ IR DURŲ
- VEJOS BORTAI
- GATVĖS BORTAI
- NUŽEMINTI GATVĖS BORTAI
- REGISTRUOTO ŽEMĖS SKLYPO RIBA

Pastabos:

1. Toponuotraukos suderinimo nr.: 21:20:2467



PUSIAU POŽEMINIŲ KONTEINERIŲ AIKŠTELĖS ĮRENGIMO SCHEMA M 1:500

Atestato Nr.	UAB "TŪRIS" įm.k. 133048167				OBJEKTAS: Pusiau požeminių konteinerių įsigijimas, konteinerių aikštelių projektavimas ir pusiau požeminių konteinerių aikštelių įrengimas. Supaprastintas statybos projektas	
A257	PV	R.Razulevičienė		2020	BRĖŽINYS: Nr.: 181	LAIDA
A257	Arch	R.Razulevičienė		2020	Buitinių atliekų konteinerių aikštelės schema Aikšlynės g. 9, Klaipėda.	0
LT	STATYTOJAS: UAB "Klaipėdos regiono atliekų tvarkymo centras", Liepų g. 15, Klaipėda				613-2018-SPP-BD-B.181	Lapas 1
						Lapų 1