



KLAIPĖDOS MIESTO SAVIVALDYBĖS ADMINISTRACIJOS DIREKTORIUS

ĮSAKYMAS DĖL ŽEMĖS SKLYPO KLAIPĖDOJE, UOSIŲ G. 40, FORMAVIMO IR PERTVARKYMO PROJEKTO PATVIRTINIMO

2018 m. kovo 16 d. Nr. AD1-656
Klaipėda

Vadovaudamasis Lietuvos Respublikos vietos savivaldos įstatymo 29 straipsnio 8 dalies 2 punktu, Lietuvos Respublikos žemės ūkio ministro ir Lietuvos Respublikos aplinkos ministro 2004 m. spalio 4 d. įsakymu Nr. 3D-452/D1-513 „Dėl Žemės sklypų formavimo ir pertvarkymo projektų rengimo ir įgyvendinimo taisyklių patvirtinimo“ ir atsižvelgdamas į Nacionalinės žemės tarnybos prie Žemės ūkio ministerijos 2018 m. kovo 12 d. Žemėtvarkos planavimo dokumento patikrinimo aktą Nr. FPA-133-(8.16) Žemėtvarkos planavimo dokumentų rengimo informacinės sistemos paslaugoje Nr. ZSFP-39513:

1. T v i r t i n u žemės sklypo Klaipėdoje, Uosių g. 40, formavimo ir pertvarkymo projektą (pridedami sprendinių brėžiniai, 4 lapai, aiškinamasis raštas, 5 lapai).

Projekto rengimo tikslas – pertvarkyti žemės sklypą padalijant į du ir daugiau žemės sklypų.

Projekto rengimo organizatorius – Klaipėdos miesto savivaldybės administracijos direktorius.

Projekto rengimo iniciatoriai –

Projekto rengėja – Daiva Orentienė, kvalifikacijos pažymėjimas Nr. 2R-FP-875.

Pertvarkoma teritorija – žemės sklypas Uosių g. 40, kadastro Nr. 2101/0039:1138, sklypo plotas – 0,1554 ha, pagrindinė žemės naudojimo paskirtis – kita, naudojimo būdas – gyvenamosios teritorijos, naudojimo pobūdis – mažaaukščių gyvenamųjų namų statybos.

Pagal projektą naujai suformuoti du žemės sklypai: sklypo Nr. 1-1 plotas – 0,0587 ha, sklypo Nr. 1-2 plotas – 0,0967 ha, sklypų pagrindinė žemės naudojimo paskirtis – kita, naudojimo būdas – vienbučių ir dvibučių gyvenamųjų pastatų teritorijos.

Taikomos specialios žemės ir miško naudojimo sąlygos: žemės sklypui Nr. 1-1 – ryšių linijų apsaugos zonos, elektros linijų apsaugos zonos, dujotiekių apsaugos zonos, vandentiekio, lietaus ir fekalinės kanalizacijos tinklų ir įrenginių apsaugos zonos; žemės sklypui Nr. 1-2 – ryšių linijų apsaugos zonos, dujotiekių apsaugos zonos, vandentiekio, lietaus ir fekalinės kanalizacijos tinklų ir įrenginių apsaugos zonos.

2. S i ū l a u žemės sklypams nustatyti servitutą – teisė aptarnauti požemines, antžemines komunikacijas (tarnaujantis, kodas 207).

3. N u s t a t a u, kad patvirtintas formavimo ir pertvarkymo projektas įsigalioja kitą dieną po šio įsakymo priėmimo dienos.

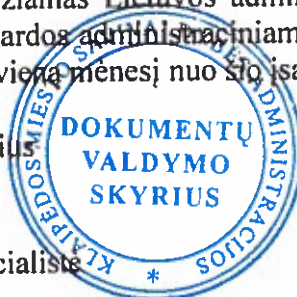
Šis įsakymas gali būti skundžiamas Lietuvos administracinių ginčų komisijos Klaipėdos apygardos skyriui arba Regionų apygardos administraciniam teismui, skundą (prašymą) paduodant bet kuriuose šio teismo rūmuose, per vieną mėnesį nuo šio įsakymo paskelbimo dienos.

Savivaldybės administracijos direktorius

Saulius Budinas

Parengė

Žemėtvarkos skyriaus vyriausioji specialistė



Alma Truncienė, tel. 39 61 19
2018-03-15

Žemės sklypų formavimo projekto sprendinių brėžinys



Iniciatorius (-ai):

Organizatorius: Klaipėdos miesto savivaldybė

Projekto rengėjas: DAIVA ORENTIENĖ

Žemės sklypo adresas: Klaipėdos apskr., Klaipėdos m. sav., Klaipėda, Uoslių g. 40

Žemės sklypo (sklypų)
kadastro Nr.(plotas, ha): 2101/0039:1138 (0,1554ha)

Brėžinys sugeneruotas: 2018-01-31

Situacijos schema, lapų išdėstymas



Sutartiniai ženklai



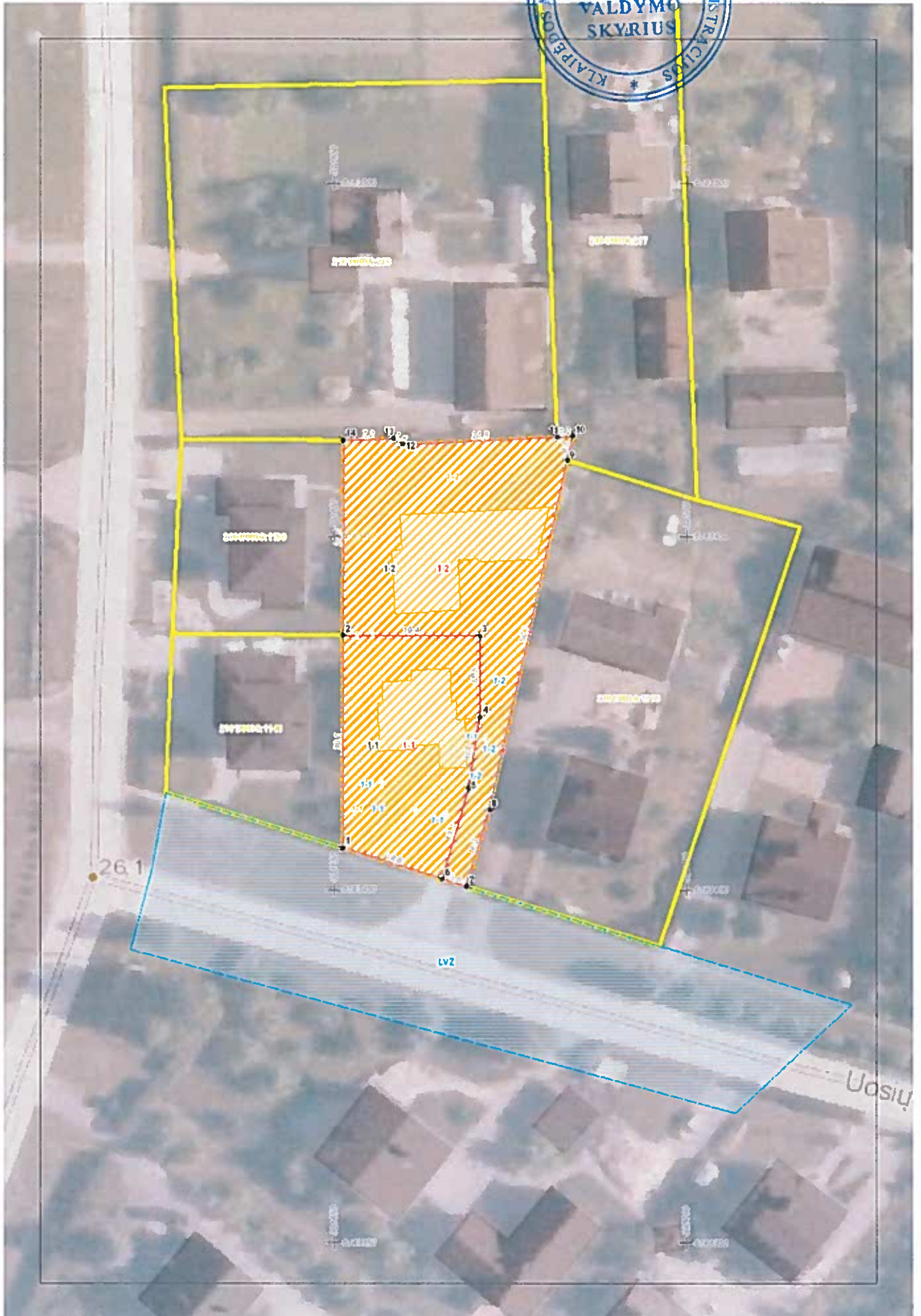
	Projektuojamų žemės sklypų ribų posūdkio taškų koordinatės		Gyvenamoji teritorija
	Galiojimo riba		Mišni gyvenamoji teritorija
	Kiti sklypai		Mišni centro teritorija
	Formuojami privati žemės sklypai		Socialinės infrastruktūros teritorija
	Formuojami valstybinės žemės sklypai		Specializuotų kompleksų teritorija
	Formuojami savivaldybių žemės sklypai		Paslaugų teritorija
	Formuojami mišrios nuosavybės žemės sklypai		Pramonės ir sandėliavimo teritorija
	Laisvos valstybinės žemės plotai po sklypų formavimo		Inžinerinės infrastruktūros teritorija
	Matmenys		Inžinerinės infrastruktūros koridorius
	Projektuojamų sklypų linijų ilgiai		Bendro naudojimo erdvių, želdynų teritorija
	Tarpiniai projektuojami žemės sklypai		Vandenys
	Servitutai		Aikštė
	Apribojimai (išskyrus paviršinio vandens telkinių pakrantės apsaugos juostas)		Vandenvietė
	Paviršinio vandens telkinių pakrantės apsaugos juostos		Naudingųjų iškasenų teritorija
	Plotai, kuriuose numatoma miško žemę paversti kitomis naudmenomis		
	Esami sklypai		
	Laisvos valstybinės žemės plotai iki projektavimo		
	Žemės naudmenos		
Reglamentinė zona			
	Kitos reikšmės		
Teritorijos naudojimo tipas			
	Mišakai ir miškingos teritorijos		
	Neužstatoma žemės ūkio teritorija		
	Žemės ūkio ir specializuotų ūkių teritorija		
	Rekreacinio naudojimo žemės ūkio teritorija		
	Sodininkų bendrijų teritorija		
	Vienbučių ir dvibučių gyvenamųjų namų teritorija		

Žemėlapyje naudojamų duomenų autorių teisės



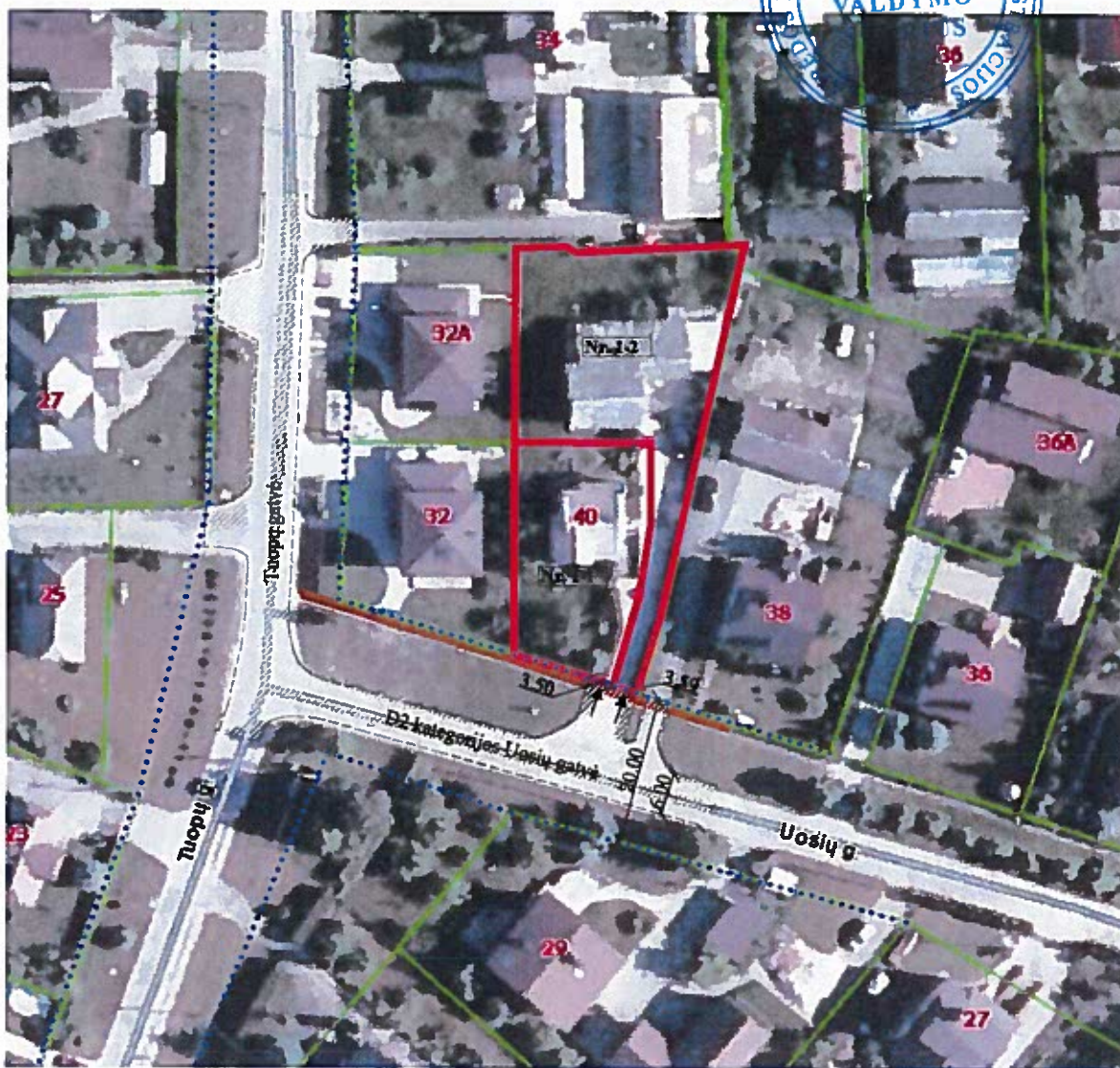
GDR10LT - Lietuvos Respublikos teritorijos M 1:10 000 georeferencinių erdvių duomenų rinkinys © Nacionalinė žemės tarnyba prie Žemės ūkio ministerijos

ORT10LT - Lietuvos Respublikos teritorijos M 1:10 000 skaltmeninis rastrinis





SUSISIEKIMO SCHEMA



Sutartinis ženklo žymėjimas	Sutartinio ženklo aprašymas
1-1	Formuojamų žemės sklypų ribos ir projektiniai numeriai
---	Gatvės ir privažiavimai
■	Pėsčiųjų takai
—	Kaimyninių sklypų ribos
.....	Gatvės raudonoji linija
←	Įvažiavimas-išvažiavimas, eismo kryptis

PASTABOS.

Susisiekimo sistema esama. Į pertvarkomą teritoriją patenkama iš D2 kategorijos Uosių gatvės (RL-20 m, važiujamosios dalies plotis – 6 m, danga – asfaltas). Į žemės sklypus Nr. 1-1 ir Nr. 1-2 patenkama atskirais įvažiavimais iš Uosių gatvės.