



KLAIPĖDOS MIESTO SAVIVALDYBĖS ADMINISTRACIJOS DIREKTORIUS

ĮSAKYMAS DĖL ŽEMĖS SKLYPO KLAIPĖDOJE, MINIJOS G. 1C, FORMAVIMO IR PERTVARKYMO PROJEKTO PATVIRTINIMO

2018 m. kovo 23 d. Nr. AD1-724
Klaipėda

Vadovaudamasis Lietuvos Respublikos vietos savivaldos įstatymo 29 straipsnio 8 dalies 2 punktu, Lietuvos Respublikos žemės ūkio ministro ir Lietuvos Respublikos aplinkos ministro 2004 m. spalio 4 d. įsakymu Nr. 3D-452/D1-513 „Dėl Žemės sklypų formavimo ir pertvarkymo projektų rengimo ir įgyvendinimo taisyklių patvirtinimo“ ir atsižvelgdamas į Nacionalinės žemės tarnybos prie Žemės ūkio ministerijos 2018 m. kovo 16 d. Žemėtvarkos planavimo dokumento patikrinimo aktą Nr. FPA-149-(8.16) Žemėtvarkos planavimo dokumentų informacinės sistemos paslaugoje Nr. ZSFP-42469:

1. Tvirtinu žemės sklypo Klaipėdoje, Minijos g. 1C, formavimo ir pertvarkymo projektą (pridedami sprendinių brėžiniai, 5 lapai, aiškinamasis raštas, 8 lapai).

Projekto rengimo tikslas – pertvarkyti žemės sklypą Minijos g. 1C prijungiant įsiterpusį laisvos valstybinės žemės plotą, kuriame negalima suformuoti racionalaus dydžio ir ribų žemės sklypo, į vieną žemės sklypą.

Projekto rengimo organizatorius – Klaipėdos miesto savivaldybės administracijos direktorius.

Projekto iniciatorė – uždaroji akcinė bendrovė „Mūsų laikas“.

Projekto rengėja – uždaroji akcinė bendrovė „Klaipėdos inžineriniai tyrinėjimai“, Taikos pr. 24, Klaipėda. Projektą parengė Erika Mykolaitienė, kvalifikacijos pažymėjimas Nr. FP-937.

Planuojama teritorija: žemės sklypas Minijos g. 1C, kadastro Nr. 2101/0005:292, plotas – 0,2910 ha, sklypo pagrindinė žemės naudojimo paskirtis – kita, naudojimo būdas – pramonės ir sandėliavimo objektų teritorijos; 0,0391 ha kitos paskirties laisvos valstybinės žemės plotas, kuriame nėra galimybės suformuoti atskiro žemės sklypo, savininkė – Lietuvos Respublika.

Pagal projektą naujai suformuotas 0,3301 ha žemės sklypas, kurio pagrindinė žemės naudojimo paskirtis – kita, naudojimo būdas – pramonės ir sandėliavimo objektų teritorijos.

Taikomos specialiosios žemės ir miško naudojimo sąlygos: elektros linijų apsaugos zonos, kuro tiekimo bazių, degalinių ir kietojo kuro cechų apsaugos zonos, nekilnojamųjų kultūros vertybių teritorija ir apsaugos zonos, požeminio vandens vandenviečių apsaugos zonos.

2. N u s t a t a u, kad patvirtintas formavimo ir pertvarkymo projektas įsigalioja šio įsakymo paskelbimo dieną.

Šis įsakymas gali būti skundžiamas Lietuvos administracinių ginčų komisijos Klaipėdos apygardos skyriui arba Regionų apygardos administraciniam teismui, skundą paduodant bet kuriuose šio teismo rūmuose, per vieną mėnesį nuo šio įsakymo paskelbimo dienos.

Savivaldybės administracijos direktorius

Saulius Budinas

Parengė
Žemėtvarkos skyriaus vyriausioji specialistė



Nijolė Jonikienė, tel. 39 61 64

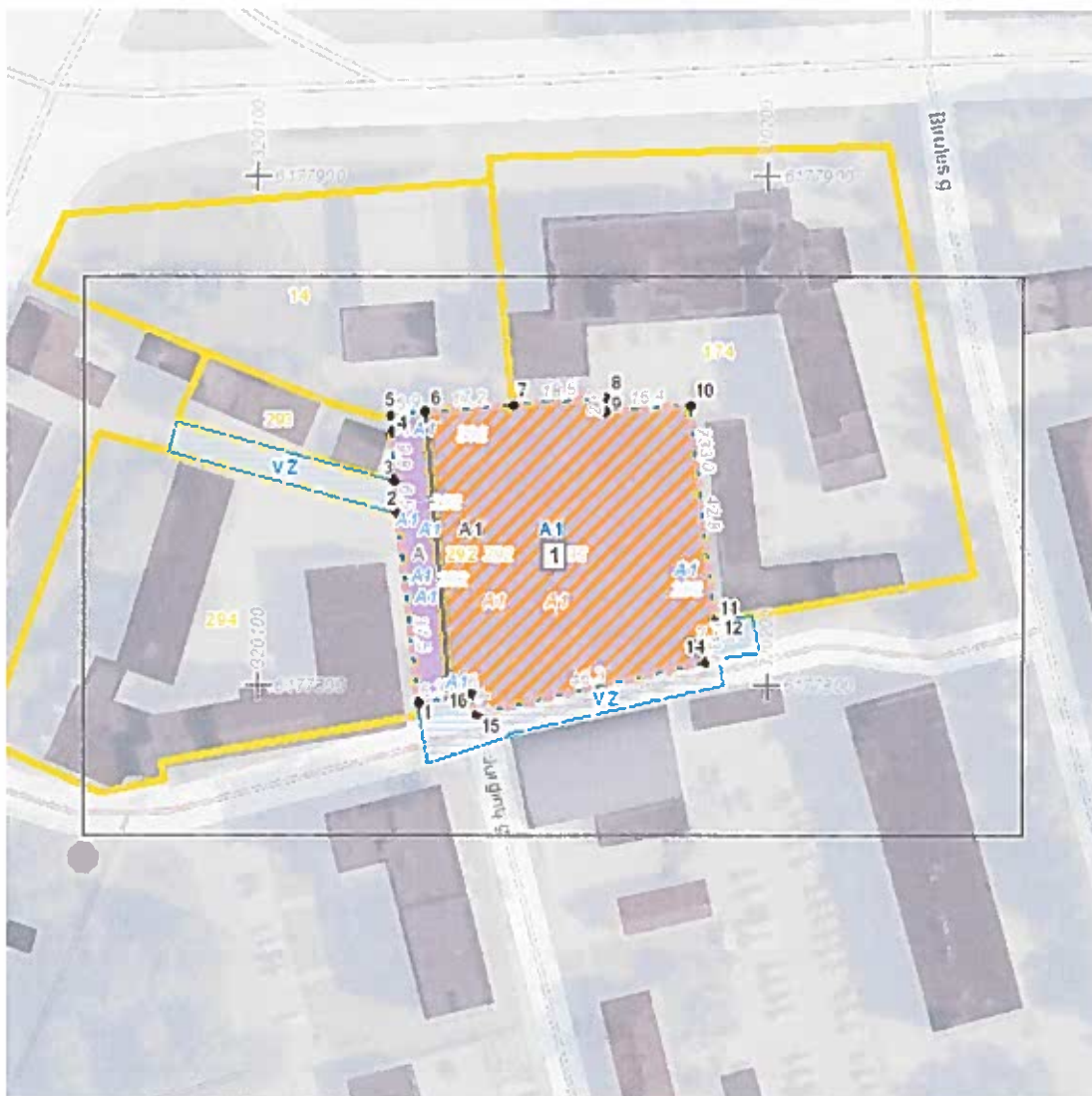
Žemės sklypų formavimo projekto sprendinių brėžinys



Iniciatorius (-ai): UAB "Mūsų laikas"
Organizatorius: Klaipėdos miesto savivaldybė
Projekto rengėjas: ERIKA MYKOLAITIENĖ
Žemės sklypo adresas: Klaipėdos apskr., Klaipėdos m. sav., Klaipėda, Minijos g. 1C
Žemės sklypo (sklypų) kadastro Nr.(plotas, ha): 2101/0005:0292 (0,2910ha)

Brėžinys sugeneruotas: 2018-01-05

Situacijos schema, lapų išdėstymas



Sutartiniai ženklai



●	Projektuojamų žemės sklypų ribų posūkio taškų koordinatės		Gyvenamoji teritorija
	Galiojimo riba		Mišn gyvenamoji teritorija
	Kiti sklypai		Mišri centro teritorija
	Formuojami privati žemės sklypai		Socialinės infrastruktūros teritorija
	Formuojami valstybinės žemės sklypai		Specializuotų kompleksų teritorija
	Formuojami savivaldybių žemės sklypai		Paslaugų teritorija
	Formuojami mišrios nuosavybės žemės sklypai		Pramonės ir sandėliavimo teritorija
	Laisvos valstybinės žemės plotai po sklypų formavimo		Inžinerinės infrastruktūros teritorija
—	Matmenys		Inžinerinės infrastruktūros koridorius
—	Projektuojamų sklypų linijų ilgiai		Bendro naudojimo erdvių, želdynų teritorija
	Tarpiniai projektuojami žemės sklypai		Vandenys
	Servitutai		Aikštė
	Apribojimai (išskyrus paviršinio vandens telkinių pakrantės apsaugos juostas)		Vandenvietė
	Paviršinio vandens telkinių pakrantės apsaugos juostos		Naudingųjų iškasenų teritorija
	Plotai, kuriuose numatoma miško žemę paversti kitomis naudmenomis		
	Esami sklypai		
	Laisvos valstybinės žemės plotai iki projektavimo		
	Žemės naudmenos		
Reglamentinė zona			
	Kitos reikšmės		
Teritorijos naudojimo tipas			
	Mišakai ir miškingos teritorijos		
	Neužstatoma žemės ūkio teritorija		
	Žemės ūkio ir specializuotų ūkių teritorija		
	Rekreacinio naudojimo žemės ūkio teritorija		
	Sodininkų bendrijų teritorija		
	Vienbučių ir dvibučių gyvenamųjų namų teritorija		

Žemėlapyje naudojamų duomenų autorių teisės



GDR10LT – Lietuvos Respublikos teritorijos M 1:10 000 georeferencinių erdvinių duomenų rinkinys © Nacionalinė žemės tarnyba prie Žemės ūkio ministerijos

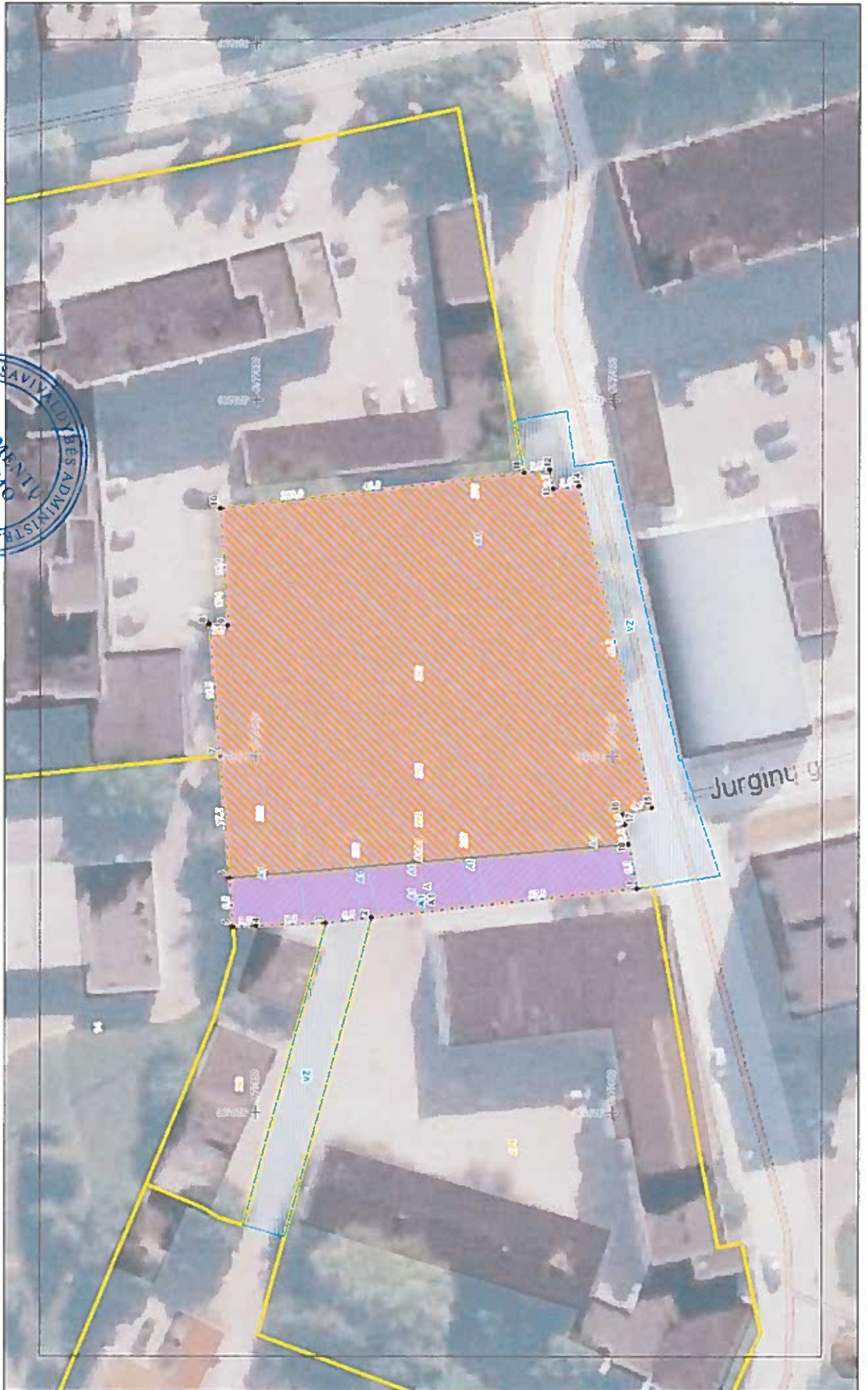
ORT10LT – Lietuvos Respublikos teritorijos M 1:10 000 skaitmeninis rastrinis

LAIRĖJIMAS
MIESTO SAVIVALDYBĖS ADMINISTRACIJOS
DOKUMENTŲ
VALDYMO
SKYRIUS

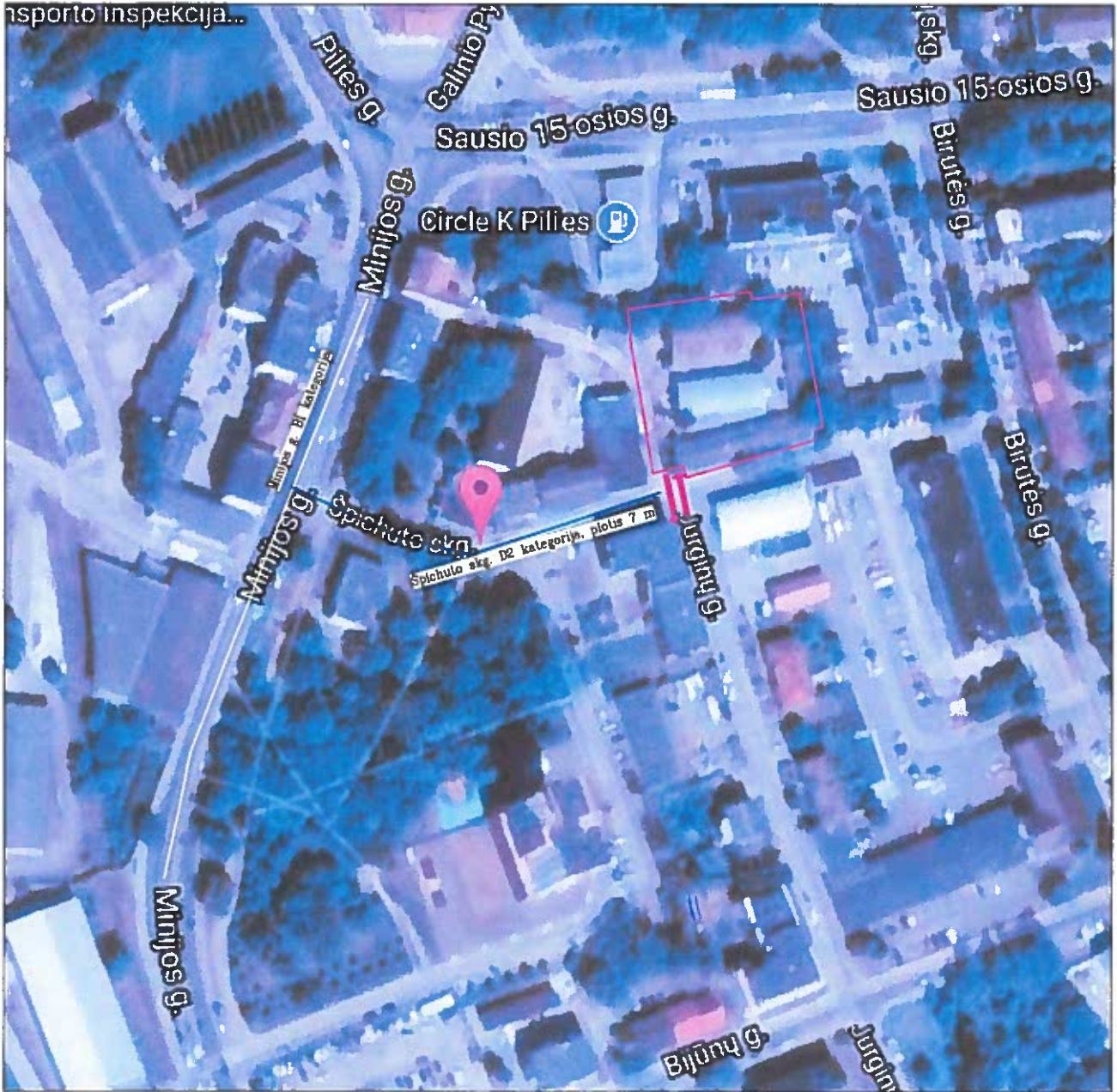


2 zemes sklypus formavimo projekto
sprendinių brėžinys
1 Lapas, M 1:500

105-23d. įsakymu Nr. 1001-724



SUSISIEKIMO SCHEMA (1:2000)



- Planuojamas sklypas
- ⇄ Įvažiavimas į planuojamą teritoriją
Minijos g. B1 kategorija
- Spichuto skg., D2 kategorija



Administracijos direktoriaus
sakymu Nr. **AD-1-724**

Įvažiavimas į sujungtą sklypą A1 numatomas nuo Minijos gatvės, B1 kategorija
Spichuto skersgatviu, kategorija D2.

Pažymėjimo Nr.	UAB "Klaipėdos inžineriniai tyrinėjimai" Taikos pr.24-8 Klaipėda		Žemės sklypo formavimo ir pertvarkymo projektas Klaipėdos m., Minijos g.1C	
2R-FP-937	Braižė	Erika Mykolaitienė	Susisiekimo shema	Mastelis 1:2000

