



## KLAIPĖDOS MIESTO SAVIVALDYBĖS ADMINISTRACIJOS DIREKTORIUS

### ĮSAKYMAS DĖL ŽEMĖS SKLYPO KLAIPĖDOJE, TERITORIJOJE PRIE GELEŽINKELIO STOTIES PRIVAŽIUOJAMOJO KELIO NR. 108 DALIES, FORMAVIMO IR PERTVARKYMO PROJEKTO PATVIRTINIMO

2018 m. balandžio 16 d. Nr. AD1-935  
Klaipėda

Vadovaudamasis Lietuvos Respublikos vietos savivaldos įstatymo 29 straipsnio 8 dalies 2 punktu, Lietuvos Respublikos žemės ūkio ministro ir Lietuvos Respublikos aplinkos ministro 2004 m. spalio 4 d. įsakymu Nr. 3D-452/D1-513 „Dėl žemės sklypų formavimo ir pertvarkymo projektų rengimo ir įgyvendinimo taisyklių patvirtinimo“ ir atsižvelgdamas į Nacionalinės žemės tarnybos prie Žemės ūkio ministerijos 2018 m. kovo 16 d. Žemėtvarkos planavimo dokumento patikrinimo aktą Nr. FPA-150-(8.16) Žemėtvarkos planavimo dokumentų informacinės sistemos paslaugoje Nr. ZSFP-41932:

1. Tvirtinu žemės sklypo Klaipėdoje, teritorijoje prie geležinkelio stoties privažiuojamojo kelio Nr. 108 dalies, formavimo ir pertvarkymo projektą (pridedami sprendinių brėžiniai, 3 lapai, aiškinamasis raštas, 8 lapai).

Planavimo tikslas – suformuoti žemės sklypą esamai susisiekimo komunikacijai – Klaipėdos geležinkelio stoties privažiuojamojo kelio Nr. 108 daliai, unikalus Nr. 4400-05000-8293, eksploatuoti.

Projekto rengimo organizatorius – Klaipėdos miesto savivaldybės administracijos direktorius.

Projekto rengimo iniciatorė – akcinė bendrovė „Klaipėdos mediena“.

Projekto rengėja – uždaroji akcinė bendrovė „Planvesta“, Šilutės pl. 2-502, Klaipėda. Projektą parengė Vaidas Martinkus, kvalifikacijos pažymėjimas Nr. 2R-FP-783.

Formuojamas naujas 0,0584 ha žemės sklypas, kurio pagrindinė žemės naudojimo paskirtis – kita, naudojimo būdas – susisiekimo ir inžinerinių tinklų koridorių teritorijos. Taikomos specialiosios žemės ir miško naudojimo sąlygos – elektros linijų apsaugos zonos, geležinkelio kelių ir jų įrenginių apsaugos zonos, požeminio vandens vandenviečių sanitarinės apsaugos zonos.

2. Siūlau nustatyti suformuotam sklypui kelio servitutą – teisė važiuoti transporto priemonėmis ir teisė naudotis pėsčiųjų taku (tarnaujantis, kodas 215).

3. N u s t a t a u, kad patvirtintas projektas įsigalioja kitą dieną po šio įsakymo priėmimo dienos.

Šis įsakymas gali būti skundžiamas Lietuvos Respublikos administracinių bylų teisenos įstatymo nustatyta tvarka Klaipėdos apygardos administraciniam teismui Galinio Pylimo g. 9, Klaipėda, per 1 mėnesį nuo individualaus akto paskelbimo dienos.

Savivaldybės administracijos direktorius

Saulius Budinas

Parengė

Žemėtvarkos skyriaus vyriausioji specialistė

Raimonda Kranauskaitė, tel. 39 61 64  
2018-03-10



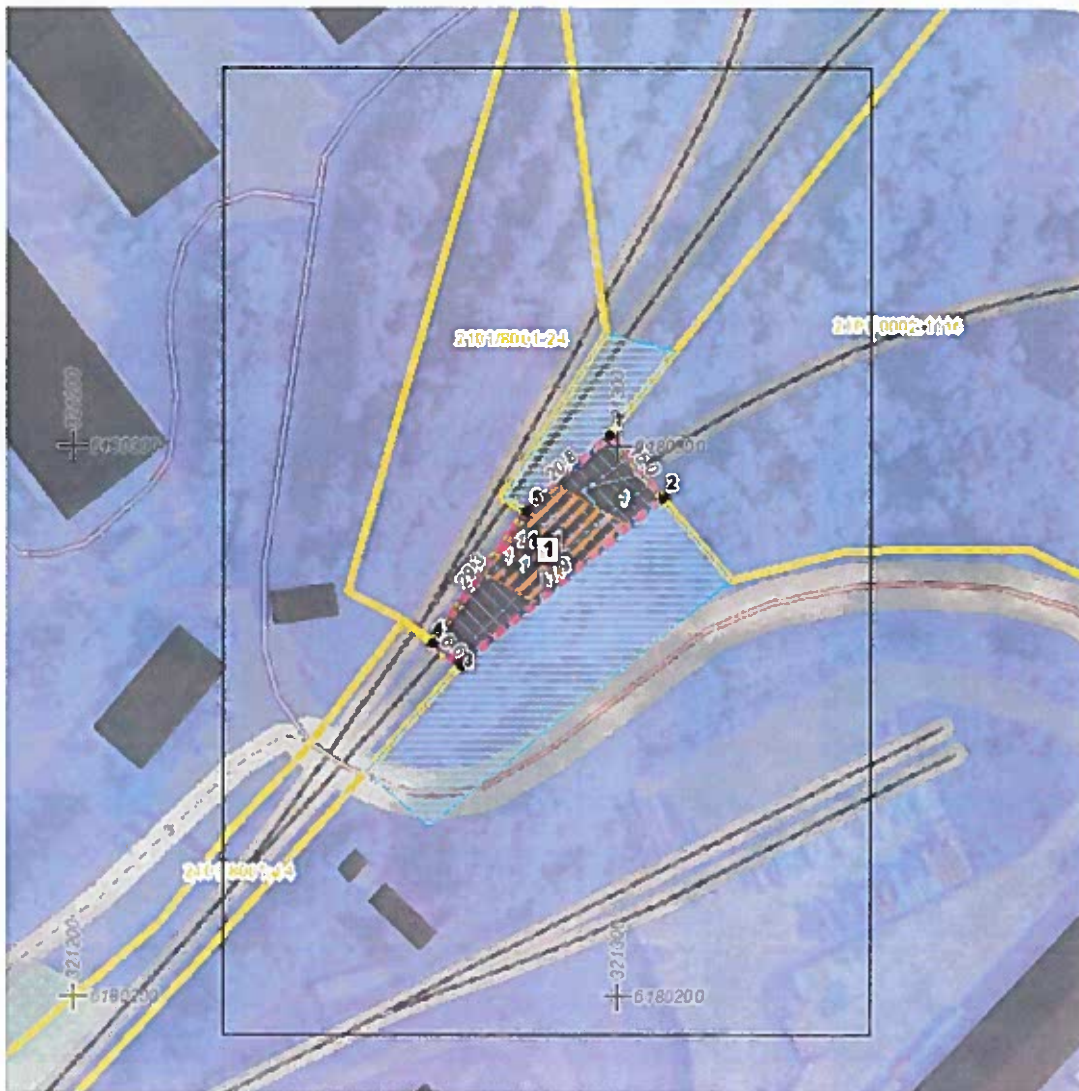
**Žemės sklypų formavimo projekto  
sprendinių brėžinys**



Iniciatorius (-ai): AB "Klaipėda mediena"  
Organizatorius: Klaipėdos miesto savivaldybė  
Projekto rengėjas: VAIDAS MARTINKUS  
Žemės sklypo adresas: Klaipėdos apskr., Klaipėdos m. sav., Klaipėda, Liepų g.  
Žemės sklypo (sklypų) kadastro Nr.(plotas, ha): b/n (0,0500ha)

Brėžinys sugeneruotas: 2018-01-15

**Situacijos schema, lapų išdėstymas**



## Sutartiniai ženklai

Klaipėdos miesto savivaldybės  
administracijos direktoriaus

2018 m. 04-16 d. įsakymu Nr. MD-935



|                                    |   |  |   |
|------------------------------------|---|--|---|
| ●                                  | Projektuojamų žemės sklypų ribų posūkio taškų koordinatės                     |  | Gyvenamoji teritorija                       |
|                                    | Galiojimo riba  |  | Mišri gyvenamoji teritorija                 |
|                                    | Kiti sklypai  |  | Mišri centro teritorija                     |
|                                    | Formuojami privati žemės sklypai  |  | Socialinės infrastruktūros teritorija       |
|                                    | Formuojami valstybinės žemės sklypai  |  | Specializuotų kompleksų teritorija          |
|                                    | Formuojami savivaldybių žemės sklypai   |  | Paslaugų teritorija                         |
|                                    | Formuojami mišrios nuosavybės žemės sklypai                                   |  | Pramonės ir sandėliavimo teritorija         |
|                                    | Laisvos valstybinės žemės plotai po sklypų formavimo                          |  | Inžinerinės infrastruktūros teritorija      |
|                                    | Matmenys  |  | Inžinerinės infrastruktūros koridorius      |
|                                    | Projektuojamų sklypų linijų ilgiai  |  | Bendro naudojimo erdvių, želdynų teritorija |
|                                    | Tarpiniai projektuojami žemės sklypai   |  | Vandenys                                    |
|                                    | Servitutai  |  | Aikštė                                      |
|                                    | Apribojimai (išskyrus paviršinio vandens telkinių pakrantės apsaugos juostas) |  | Vandenvietė                                 |
|                                    | Paviršinio vandens telkinių pakrantės apsaugos juostos                        |  | Naudingųjų iškasenų teritorija              |
|                                    | Plotai, kuriuose numatoma miško žemę paversti kitomis naudmenomis             |  |   |
|                                    | Esami sklypai   |  |   |
|                                    | Laisvos valstybinės žemės plotai iki projektavimo                             |  |   |
|                                    | Žemės naudmenos   |  |   |
| <b>Reglamentinė zona</b>           |   |  |   |
|                                    | Kitos reikšmės  |  |   |
| <b>Teritorijos naudojimo tipas</b> |   |  |   |
|                                    | Mišakai ir miškingos teritorijos  |  |   |
|                                    | Neužstatoma žemės ūkio teritorija   |  |   |
|                                    | Žemės ūkio ir specializuotų ūkių teritorija                                   |  |   |
|                                    | Rekreacinio naudojimo žemės ūkio teritorija                                   |  |   |
|                                    | Sodininkų bendrijų teritorija   |  |   |
|                                    | Vienbučių ir dvibučių gyvenamųjų namų teritorija                              |  |   |

## Žemėlapyje naudojamų duomenų autorių teisės



GDR10LT - Lietuvos Respublikos teritorijos M 1:10 000 georeferencinių erdviųjų duomenų rinkinys © Nacionalinė žemės tarnyba prie Žemės ūkio ministerijos

ORT10LT - Lietuvos Respublikos teritorijos M 1:10 000 skaitmeninis rastrinis

RATVIRTINTA  
Klaipėdos miesto savivaldybės  
administracijos direktoriaus

1 Laidas Nr. 11-500



2018 m. 04-16 d. įsakymu Nr. ADI-935

