



KLAIPĖDOS MIESTO SAVIVALDYBĖS ADMINISTRACIJOS DIREKTORIUS

ĮSAKYMAS

DĖL ŽEMĖS SKLYPO KLAIPĖDOJE, TERITORIJOJE PRIE KLAIPĖDOS ŽYDŲ SENŪJŲ KAPINIŲ, FORMAVIMO IR PERTVARKYMO PROJEKTO PATVIRTINIMO

2018 m. balandžio 30 d. Nr. AR1-1063
Klaipėda

Vadovaudamasis Lietuvos Respublikos vietos savivaldos įstatymo 29 straipsnio 8 dalies 2 punktu, Lietuvos Respublikos žemės ūkio ministro ir Lietuvos Respublikos aplinkos ministro 2004 m. spalio 4 d. įsakymu Nr. 3D-452/D1-513 „Dėl Žemės sklypų formavimo ir pertvarkymo projektų rengimo ir įgyvendinimo taisyklių patvirtinimo“ ir atsižvelgdamas į Nacionalinės žemės tarnybos prie Žemės ūkio ministerijos 2018 m. balandžio 23 d. Žemėtvarkos planavimo dokumento patikrinimo aktą Nr. FPA-225-(8.16) Žemėtvarkos planavimo dokumentų informacinės sistemos paslaugoje Nr. ZSFP-29239:

1. Tvirtinu žemės sklypo Klaipėdoje, teritorijoje prie Klaipėdos žydų senųjų kapinių, formavimo ir pertvarkymo projektą (pridedami sprendinių brėžiniai, 3 lapai, aiškinamasis raštas, 8 lapai).

Planavimo tikslas – suformuoti kultūros paveldo objekto žemės sklypą, unikalus objekto kodas Kultūros vertybių registre – 39400.

Projekto rengimo organizatorius – Klaipėdos miesto savivaldybės administracijos direktorius.

Projekto rengėja – uždaroji akcinė bendrovė „Kelprojektas“, I. Kanto g. 25, Kaunas. Projektą parengė Diana Levanienė, kvalifikacijos pažymėjimas Nr. 2R-FP-829.

Formuojamas naujas 1,2866 ha žemės sklypas, kurio pagrindinė žemės naudojimo paskirtis – konservacinės paskirties žemė, naudojimo būdas – kultūros paveldo objektų žemės sklypai. Taikomos specialiosios žemės ir miško naudojimo sąlygos – elektros linijų apsaugos zonos, ryšių linijų apsaugos zonos, dujotiekių apsaugos zonos, nekilnojamųjų kultūros vertybių teritorija ir apsaugos zonos, požeminio vandens vandenviečių sanitarinės apsaugos zonos, saugotini medžių ir krūmų želdiniai, augantys ne miško žemėje, šilumos ir karšto vandens tiekimo tinklų apsaugos zonos, vandentiekio, lietaus ir fekalinės kanalizacijos tinklų ir įrenginių apsaugos zonos.

2. N u s t a t a u, kad patvirtintas projektas įsigalioja kitą dieną po šio įsakymo priėmimo dienos.

Šis įsakymas gali būti skundžiamas Lietuvos Respublikos administracinių bylų teisenos įstatymo nustatyta tvarka Klaipėdos apygardos administraciniam teismui Galinio Pylimo g. 9, Klaipėda, per 1 mėnesį nuo individualaus akto paskelbimo dienos.

Savivaldybės administracijos direktorius

Saulius Budinas

Parengė

Žemėtvarkos skyriaus vyriausioji specialistė



Raimonda Kranauskaitė, tel. 39 61 64
2018-04-25

Žemės sklypo prie Klaipėdos žydų senųjų kapinių kompleksu, Klaipėdos m. sav. formavimo projekto sprendinių brėžinys



Iniciatorius (-ai): Klaipėdos miesto savivaldybė
Organizatorius: Klaipėdos miesto savivaldybė
Projekto rengėjas: DIANA LEVANIENĖ
Žemės sklypo adresas: Klaipėdos apskr., Klaipėdos m. sav., Klaipėda, Sinagogų g.
Žemės sklypo (sklypų) kadastro Nr.(plotas, ha): b/n (1,2866ha)

2018 m. 04 30 d. įsakymu Nr. **HA/1-1063**

Brėžinys sugeneruotas: 2018-03-14

Situacijos schema, lapų išdėstymas



Sutartiniai ženklai



...d. įsakymu Nr. 1-1063

	Projektuojamų žemės sklypų ribų posūkio taškų koordinatės		Gyvenamoji teritorija
	Galiojimo riba		Mišri gyvenamoji teritorija
	Kiti sklypai		Mišri centro teritorija
	Formuojami privatiūs žemės sklypai		Socialinės infrastruktūros teritorija
	Formuojami valstybinės žemės sklypai		Specializuotų kompleksų teritorija
	Formuojami savivaldybių žemės sklypai		Paslaugų teritorija
	Formuojami mišrios nuosavybės žemės sklypai		Pramonės ir sandėliavimo teritorija
	Laisvos valstybinės žemės plotai po sklypų formavimo		Inžinerinės infrastruktūros teritorija
	Matmenys		Inžinerinės infrastruktūros koridorius
	Projektuojamų sklypų linijų ilgiai		Bendro naudojimo erdvių, želdynų teritorija
	Tarpiniai projektuojami žemės sklypai		Vandenys
	Servitutai		Aikštė
	Apribojimai (išskyrus paviršinio vandens telkinių pakrantės apsaugos juostas)		Vandenvietė
	Paviršinio vandens telkinių pakrantės apsaugos juostos		Naudingųjų iškasenų teritorija
	Plotai, kuriuose numatoma miško žemę paversti kitomis naudmenomis		
	Esami sklypai		
	Laisvos valstybinės žemės plotai iki projektavimo		
	Žemės naudmenos		
Reglamentinė zona			
	Kitos reikšmės		
Teritorijos naudojimo tipas			
	Mišakai ir miškingos teritorijos		
	Neužstatoma žemės ūkio teritorija		
	Žemės ūkio ir specializuotų ūkių teritorija		
	Rekreacinio naudojimo žemės ūkio teritorija		
	Sodininkų bendrijų teritorija		
	Vienbučių ir dvibučių gyvenamųjų namų teritorija		

Žemėlapyje naudojamų duomenų autorių teisės



GDR10LT - Lietuvos Respublikos teritorijos M 1:10 000 georeferencinių erdviųjų duomenų rinkinys © Nacionalinė žemės tarnyba prie Žemės ūkio ministerijos

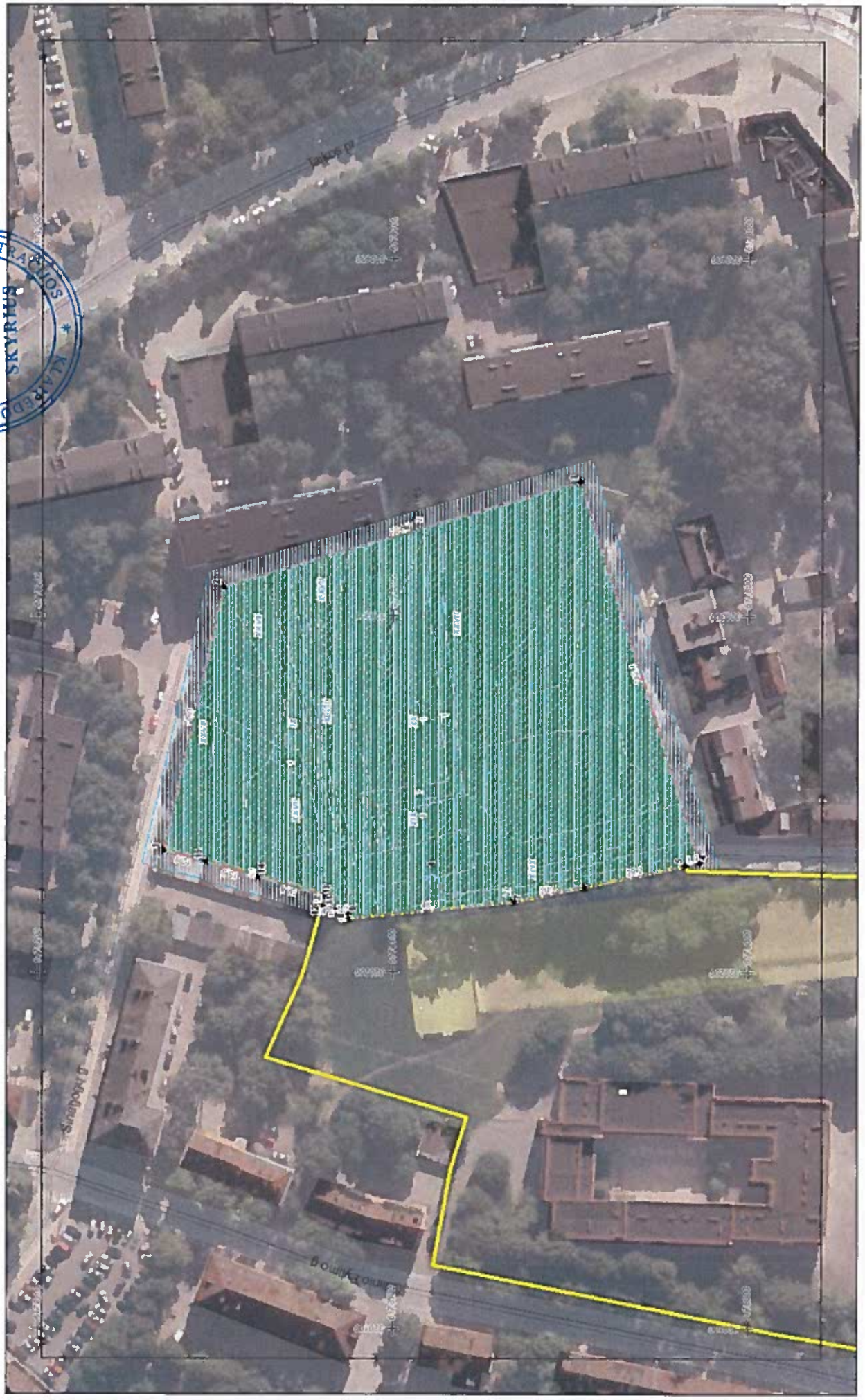
ORT10LT - Lietuvos Respublikos teritorijos M 1:10 000 skaitmeninis rastrinis

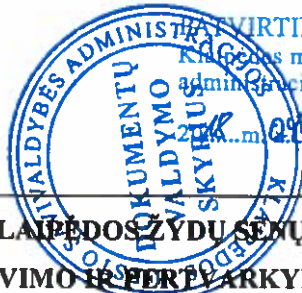


Žemės sklypo prie Klaipėdos žydų senųjų kapinių komplekso Klaipėdos m. sav. formavimo projekto sprendimo planas

2016 m. gegužės 27 d. išakymu Nr. KA-1-1063

1 Lapas. M 1:1000






**ŽEMĖS SKLYPO PRIE KLAIPĖDOS ŽYDŲ SENIŲŲ KAPINIŲ KOMPLEKSO
KLAIPĖDOS M. SAV. FORMAVIMO IR PERTVARKYMO PROJEKTO AIŠKINAMASIS
RAŠTAS**

I. BENDRIEJI DUOMENYS

Žemės sklypo formavimo ir pertvarkymo projekto organizatorius	Klaipėdos miesto savivaldybė, Liepų g. 11, LT- 91502, Klaipėda
Žemės sklypo formavimo ir pertvarkymo projekto iniciatorius	Klaipėdos miesto savivaldybė, Liepų g. 11, LT- 91502, Klaipėda
Žemės sklypo formavimo ir pertvarkymo projekto rengėjas	UAB „Kelprojektas“, I. Kanto g. 25, Kaunas
Planuojamos teritorijos dislokacija	Teritorijoje prie Klaipėdos žydų seniųjų kapinių komplekso.
Planavimo tikslas	Suformuoti žemės sklypą kultūros paveldo objektui, unikalus objekto kodas kultūros vertybių registre 39400.

**ŽEMĖS SKLYPO FORMAVIMO IR PERTVARKYMO PROJEKTAS RENGIAMAS
VADOVAUJANTIS:**

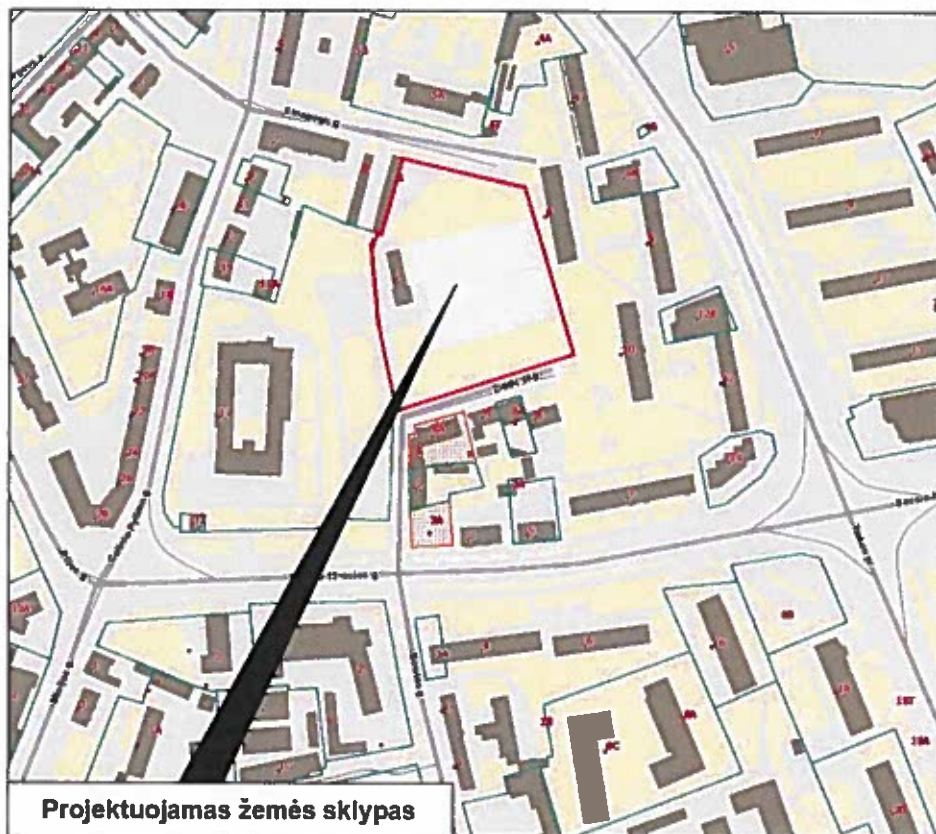
1. Klaipėdos miesto savivaldybės administracijos direktoriaus 2016-11-14 įsakymu Nr. AD1-3487 „Dėl žemės sklypo Klaipėdoje, teritorijoje prie Klaipėdos žydų seniųjų kapinių, formavimo ir pertvarkymo projekto rengimo“;
2. Klaipėdos miesto savivaldybės administracijos urbanistinės plėtros departamento Žemėtvarkos skyriaus 2016-11-24 reikalavimai Nr. (12.15.)-Ž2-432;
3. Nacionalinės žemės tarnybos prie Žemės ūkio ministerijos Klaipėdos miesto ir Neringos skyriaus 2016-11-22 valstybinės žemės sklypo Klaipėdoje, teritorijoje prie Klaipėdos žydų seniųjų kapinių, formavimo ir pertvarkymo projekto rengimo reikalavimai Nr. SFP-217-(14.13.36);
4. Klaipėdos m. sav. 2007-04-05 sprendimu Nr. T2-110 patvirtintu Klaipėdos miesto savivaldybės teritorijos bendruoju planu;
5. Klaipėdos miesto savivaldybės valdybos 2002-05-16 sprendimu Nr. 272 „Dėl žemės sklypų Žiedų skersgatvis 6a ir 6b detaliojo plano patvirtinimo“ patvirtintas žemės sklypų Žiedų skersgatvis 6a ir 6b detalusis planas.

	 KELPROJEKTAS				Aiškinamasis raštas		Laida
							O
2R-FP-829	Žem. inžinierė	D. Levaniienė		2017-02-01	7841-00-FPP	Lapas	Lapų
						1	8

Žemės sklypo formavimo pertvarkymo projektas. Klaipėdos m. sav. teritorijoje prie Klaipėdos žydų seniųjų kapinių komplekso, naujas konservacinės paskirties valstybinės žemės sklypo suformavimas. 2017 m.

II. ESAMOS PADĖTIES ANALIZĖ

Formavimo ir pertvarkymo projektu yra formuojamas žemės sklypas Klaipėdos žydų senųjų kapinių kompleksu (unikalus kodas - 39400). (1 pav.)



1 pav. Kadastro žemėlapis ištrauka

Sklypo gretimbės:

Formuojamas žemės sklypo gretimbės:

Tarp taškų	Žemės sklypo kad. Nr.	Adresas
1-5		
5-12	2101/0003:646	Klaipėda, Galinio Pylimo g. 17
12-1		VŽF

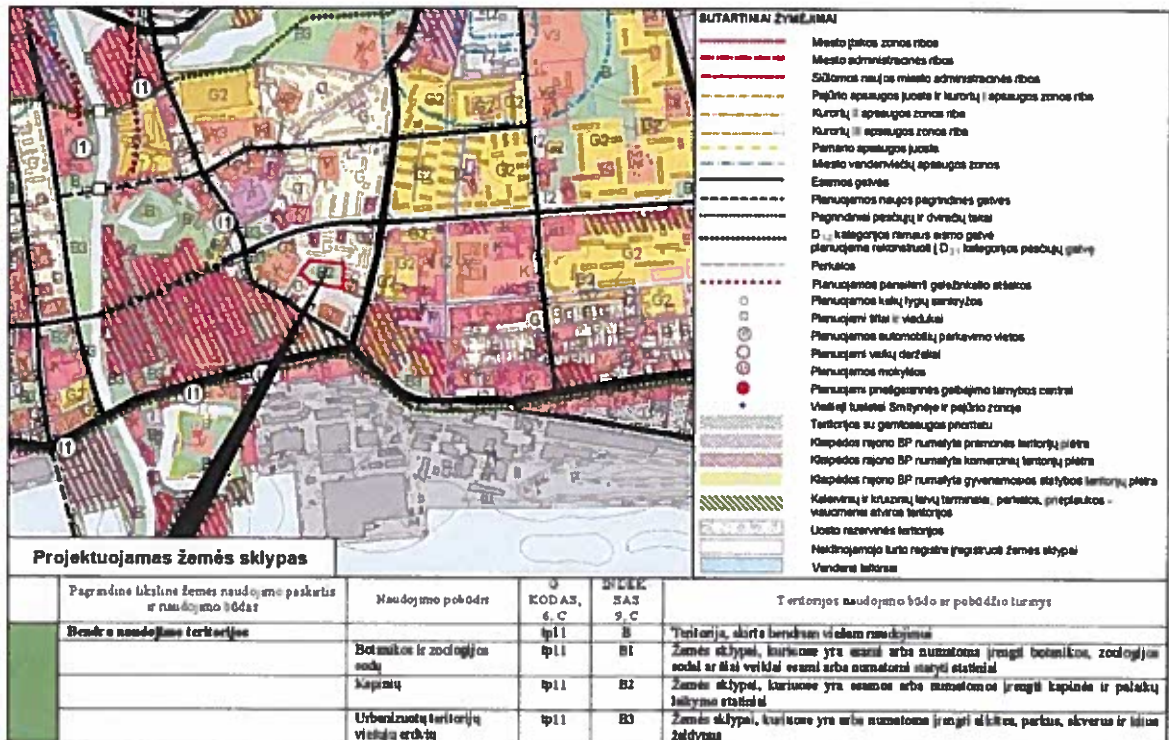
Galiojančių teritorijų planavimo dokumentų apžvalga

Bendrasis planas

Klaipėdos miesto bendrojo plano (Klaipėdos m. sav. 2007-04-05 sprendimu Nr. T2-110) miestų teritorijų funkcinį prioritetų brėžinyje planuojamas žemės sklypas patenka į Bendrojo naudojimo B2 kapinių teritoriją (2 pav.).

Aiškinamasis raštas 7841-00-FPP	Lapa	Lapų	Laida
	2	8	0

Žemės sklypo formavimo pertvarkymo projektas. Klaipėdos m. sav. teritorijoje prie Klaipėdos žydų senųjų kapinių kompleksu, naujas konservacinės paskirties valstybinės žemės sklypo suformavimas. 2017 m.



2 pav. Ištrauka iš Klaipėdos miesto savivaldybės bendrojo plano

Žemės sklypo formavimo ir pertvarkymo projektui buvo naudojama:

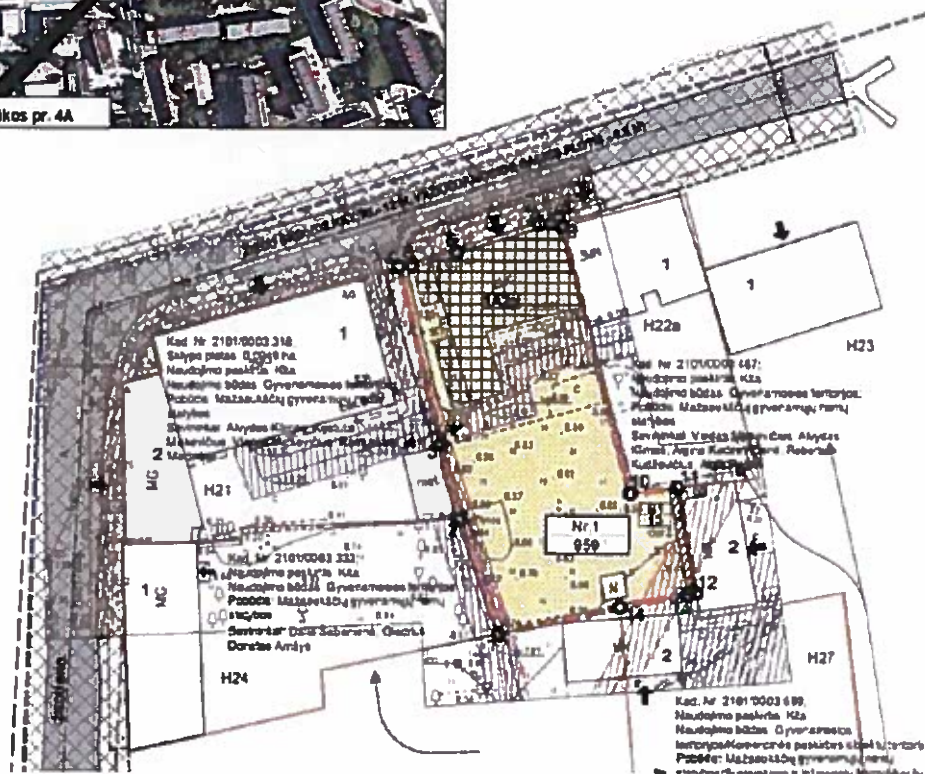
- 2016-11 UAB „Kelprojektas“ surinkta topografinė medžiaga;
- VĮ „Registru centras“ nekilnojamojo turto kadastro ir registro duomenis;
- ORT10LT – Lietuvos Respublikos teritorijos M 1:10000 skaitmeninis rastrinis ortofotografinis žemėlapis;
- GDR10LT – Lietuvos Respublikos teritorijos M 1:10000 georeferencinių erdviųjų duomenų rinkinys;
- Planavimo organizatoriaus pateiktais duomenimis

Žemės sklypo formavimo ir pertvarkymo projektai

Žemės sklypų formavimo ir pertvarkymo projektu (patvirtintas Klaipėdos miesto savivaldybės administracijos direktoriaus 2014-11-21 įsakymu Nr. AD1-3511) buvo suformuotas žemės sklypas Žiedų skg. 6, Klaipėdoje, esamų pastatų eksploatacijai, nustatyta kita paskirtis, naudojimas būdas – daugiabučių gyvenamųjų pastatų ir bendrabučių teritorijos. Formuojamas žemės sklypas prie žydų kapinių kompleksu yra kitoje Žiedų skg. pusėje, ir aukščiau minėto formavimo ir pertvarkymo projekto sprendiniai įtakos neturi. (3 pav.)

Aiškinamasis raštas 7841-00-FPP	Lapa	Lapų	Laida
	3	8	0

Žemės sklypo formavimo pertvarkymo projektas. Klaipėdos m. sav. teritorijoje prie Klaipėdos žydų senųjų kapinių kompleksu, naujas konservacinės paskirties valstybinės žemės sklypo suformavimas. 2017 m.



3 pav. Žiedų skg. 6 Klaipėda formavimo ir pertvarkymo projekto sprendinių ištrauka

Žemės sklypo formavimo ir pertvarkymo projektas parengtas vadovaujantis:

- Lietuvos Respublikos teritorijų planavimo įstatymu;
- Lietuvos Respublikos žemės įstatymu;
- Lietuvos Respublikos nekilnojamo turto kadastro įstatymu;
- Lietuvos Respublikos civiliniu kodeksu;

Aiškinamasis raštas 7841-00-FPP	Lapa	Lapų	Laida
	4	8	0

Žemės sklypo formavimo pertvarkymo projektas. Klaipėdos m. sav. teritorijoje prie Klaipėdos žydų senųjų kapinių komplekso, naujas konservacinės paskirties valstybinės žemės sklypo suformavimas. 2017 m.

- Žemės sklypų formavimo ir pertvarkymo projektų rengimo ir įgyvendinimo taisyklėmis, patvirtintomis LR žemės ūkio ministro ir LR aplinkos ministro 2014 m. sausio 2 d. įsakymu Nr. 3D-1/D1-1;
- LR Vyriausybės 1992 m. gegužės 12 d. nutarimu Nr. 343 „Dėl specialiųjų žemės naudojimo sąlygų patvirtinimo“;
- Statybos techniniu reglamentu STR 2.06.04:2014 „Gatvės ir vietinės reikšmės keliai. Bendrieji reikalavimai“ patvirtintu LR aplinkos ministro 2014 m. birželio 17 d. Nr. D1-533;
- LR žemės ūkio ministro ir LR aplinkos ministro 2013 m. gruodžio 11 d. įsakymu Nr. 3D-830-D1-920 „Dėl žemės naudojimo būdų turinio aprašo patvirtinimo“

III. SPRENDINIAI

Duomenys apie formuojamą žemės sklypą

Žemės sklypo Nr.	Žemės sklypo plotas kv. m.	Žemės sklypo paskirtis	Žemės sklypo naudojimo būdas
1	12866	Konservacinės paskirties žemė C	Kultūros paveldo objektų žemės sklypai C2

Duomenys apie formuojamame žemės sklype esančius statinius

Statinio pavadinimas	Unikalus Nr.	Pažymėjimas plane	Statinio paskirtis	Statinio savininkas/
1. Pastatas - Administracinis	2192-0008-8018	1B1p	Administracinė	Valstybės nuosavybė valdoma patikėjimo teise – Klaipėdos m. ryšių valdyba

Taikytos specialiosios žemės ir miško naudojimo sąlygos, nustatytos Lietuvos Respublikos Vyriausybės 1992 m. gegužės 12 d. nutarimu Nr. 343 (Žin., 1992, Nr. 22-652)

Žemės sklypo Nr.	kodas	aprašymas	plotas, kv. m.
1	I	Ryšių linijų apsaugos zonos	456
	VI	Elektros linijų apsaugos zonos	520
	IX	Dujotiekių apsaugos zonos	369
	XIX	Nekilnojamųjų kultūros vertybių teritorija ir apsaugos zonos	12866
	XX	Požeminio vandens vandenviečių apsaugos zonos	12866
	XXVII	Saugotini medžių ir krūmų želdiniai, augantys ne miško žemėje	5523
	XLVIII	Šilumos ir karšto vandens tiekimo tinklų apsaugos zonos	839
	XLVIX	Vandentiekio, lietaus ir fekalinės kanalizacijos tinklų ir įrenginių	1544

Aiškinamasis raštas	Lapa	Lapų	Laida
7841-00-FPP	5	8	0

Žemės sklypo formavimo pertvarkymo projektas. Klaipėdos m. sav. teritorijoje prie Klaipėdos žydų senųjų kapinių komplekso, naujas konservacinės paskirties valstybinės žemės sklypo suformavimas. 2017 m.

Vadovaujantis LRV 2008-03-12 nutarimu Nr. 206 „Dėl kriterijų, pagal kuriuos medžiai ir krūmai, augantys ne miškų ūkio paskirties žemėje, priskiriami saugotiniams, sąrašo patvirtinimo ir medžių ir krūmų priskyrimo saugotiniams“ nustatome XXVII – Saugotini medžių ir krūmų želdiniai augantys ne miško žemėje sąlygos, nes pagal 3.2 p. „auga kultūros paveldo objektų teritorijoje ir jos apsaugos zonoje, išskyrus natūraliai išaugusius medžius“.

Žemės sklypas patenka į Klaipėdos senamiesčio (unikalus kodas 16075), Klaipėdos miesto bastioninių įtvirtinimų komplekso (unikalus kodas 10457), Klaipėdos senojo miesto vietos su priemiesčiais (unikalus kodas 27077) teritorijas, todėl prieš pradėdant bet kokius judinimo darbus turi būti atliekami žvalgomieji archeologiniai tyrimai.

Formuojamo žemės sklypo ribos suformuotos pagal patikslintą 2017-08-28 KVR Klaipėdos žydų senųjų kapinių (39400) apibrėžtų teritorijos ribų planą. (4 pav.) Žemės sklypo ribos atitinka nurodytą plotą ir koordinates apibrėžtų teritorijos ribų plane. Pagal kultūros paveldo vertybės ribas suformuoto žemės sklypo šiaurinė ir pietinė riba kerta inžinerinių statinių (Sinagogų g. ir Žiedų skg., įregistruotų nekilnojamojo turto registre) ribas, todėl inžinerinių statinių ribos bus tikslinamos.

KLAIPĖDOS ŽYDŲ SENOSIOS KAPINĖS (39400)
 APIBRĖŽTŲ TERITORIJOS BEI APSAUGOS ZONOS RIBŲ PLANAS
 Sinagogų g., Klaipėdos m., Klaipėdos m. sav.



M 1 : 10 000 (matoma sm. - 100 m)

Vertybės teritorijos ribų koordinatės

1984 m. Lietuvos koordinatžių sistema:

Taškas	Koordinatės		Lapo numeras/dėžutė	7	8	9	10	11	12	13	14	15
	V (Y) m	X (X) m										
1	330234.00	0170164.73	3940	7	330215.11	0170112.00						
2	330234.00	0170147.36		8	330214.44	0170112.62						
3	330237.62	0170047.44		9	330216.28	0170115.01						
4	330238.79	0170013.67		10	330216.71	0170116.10						
5	330223.91	0170048.06		11	330216.67	0170113.34						
6	330218.73	0170084.69		12	330215.26	0170116.10						
				13	330216.70	0170130.16						
				14	330216.03	0170102.90						
				15	330214.00	0170164.73						

Butoriniai ženklai:

- Nekilnojamoji kultūros vertybės apibrėžtos teritorijos ribos
- Klaipėdos senamiesčio (16075, U17)
- Geografiniai matavimų sklypų ribos
- Klaipėdos senojo miesto vietos su priemiesčiais (27077, A1704K)
- Nekilnojamoji kultūros vertybės teritorijoje esančios vertingosios savybės
- Bastionų kompleksas (10457, G130K)
- Teritorijoje esantys kiti objektai:

Pastaba: nekilnojamoji kultūros vertybė nėra pakeičia valstybės (ar) savivaldybės saugoma, todėl apsaugos zona neapibrėžiama.

Klaipėdos žydų senųjų kapinių (39400) teritorija patenka į Klaipėdos senamiesčio (16075, U17), Klaipėdos senojo miesto vietos su priemiesčiais (27077, A1704K) ir Bastionų kompleksas (10457, G130K) teritorijas.



M 1 : 1 000 (matoma sm. - 10 m)

- Nekilnojamoji kultūros vertybė:
- 1 Klaipėdos žydų senosios kapinės (39400)
- Teritorijoje esantys kiti objektai:
- 4 Pastatas
 - 5 Marmorinė siena
 - 6 Arimų postamentai

- Teritorijoje esančios vertingosios savybės:
- 1. Priešais vėta
 - 3. Vėty sklypas

Teritorijos plotas - 12888 m²

 KULTŪROS PAVELDO CENTRAS	Klaipėdos žydų senųjų kapinių (39400) apibrėžtų teritorijos bei apsaugos zonos ribų plano projektas	
	Teritorijos bei apsaugos zonos ribos ir vertingosios savybės pažymėjimo duomenų šlytės Vėty sklypo teritorijoje, paminklinė siena	Jolanta Paukštaitė
Plano projektą sudarė Diumany sklypas, vėty, paminklinė siena (p. p. Nr. 10CV-1300)	Gerdėlis Zabuzauskas	
Plano projektą patvirtino Diumany sklypas Vėty sklypo teritorijoje	Kazimieras Kupčiūnas	
Plano projektą patvirtino	Arūnas Brazauskas	
direktorius	Vytautas Kalnėnas 017027	

4 pav. Klaipėdos žydų senųjų kapinių apibrėžtų teritorijų bei apsaugos zonų ribų plano ištrauka

Aiškinamasis raštas 7841-00-FPP	Lapa	Lapų	Laida
	6	8	0

Žemės sklypo formavimo pertvarkymo projektas. Klaipėdos m. sav. teritorijoje prie Klaipėdos žydų senųjų kapinių komplekso, naujas konservacinės paskirties valstybinės žemės sklypo suformavimas. 2017 m.

Duomenys apie žemės naudmenų eksplikaciją

Žemės sklypo Nr.	Bendras plotas	Žemės ūkio naudmenos				miškas	krūmai	Keliai		Užstatyta teritorija	vandens	Kita žemė	Nusausinta žemė
		Iš viso	ariama	sodai	pievos			Iš viso	Iš jų servitutiniai				
1	1.2866	-	-	-	-	-	-	-	-	0,7343	-	0,5523	-

Duomenys apie servitutus

žemės sklypo Nr.	pažymėjimas plane	Plotas, kv. m	aprašymas
1	S1	54	Kiti servitutai - teisė pastatų Sinagogų g. 11, Klaipėdos m. savininkams naudotis sklypo dalimi (1 m. nuo pastato sienos) prižiūrėti ir remontuoti prie šio sklypo ribos esantį pastatą.

[važiavimas-išvažiavimas] į projektuojamą žemės sklypą Nr. 1, planuojamas iš Sinagogų g. (D1 gatvės kategorija, gatvė turi įregistruotas inžinerinio statinio ribas) (5 pav.) Techninio projekto metu, įvažiavimas-išvažiavimas gali būti tikslinamas priklausomai nuo techniniame projekte numatytų sprendinių, nepažeidžiant trečiųjų šalių interesų.



Projektuojamas žemės sklypas

5 pav. Transporto judėjimo schema

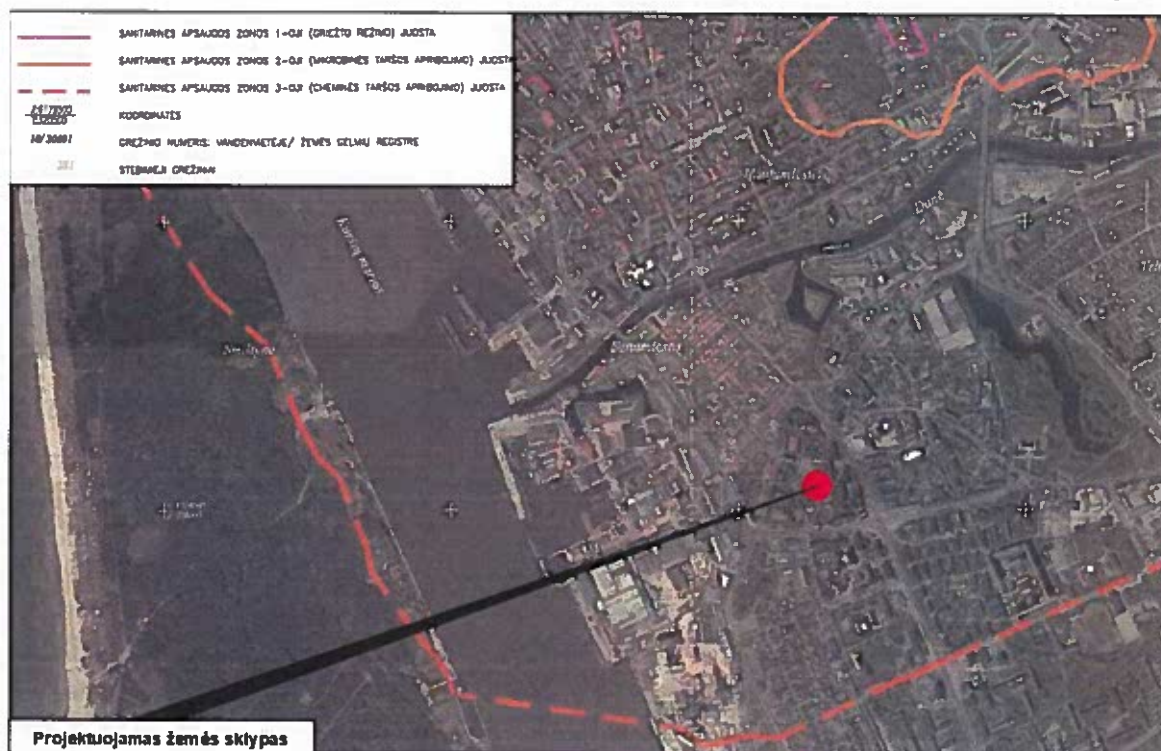
Tikslios formuojamo žemės sklypo taškų koordinatės, sklypo plotas, inžinerinių tinklų apsaugos zonų užimami plotai sklype tikslinami atliekant kadastrinius matavimus.

Sprendinių poveikio aplinkai vertinimas.

Aiškinamasis raštas 7841-00-FPP	Lapa	Lapų	Laida
	7	8	0

Žemės sklypo formavimo pertvarkymo projektas. Klaipėdos m. sav. teritorijoje prie Klaipėdos žydų senųjų kapinių komplekso, naujas konservacinės paskirties valstybinės žemės sklypo suformavimas. 2017 m.

Pagal Klaipėdos miesto pirmosios vandenvietės sanitarinių apsaugos zonų specialųjį planą (patvirtintas Klaipėdos miesto savivaldybės tarybos 2009-01-29 sprendimu Nr. T2-17) formuojamas žemės sklypas patenka į sanitarinės apsaugos zonos 3-iają (cheminės taršos apribojimo) juostą. (6 pav.)



6 pav. Klaipėdos miesto pirmosios vandenvietės sanitarinių apsaugos zonų specialiojo plano ištrauka

Žemės sklypo plano sprendiniai nepažeidžia leistinų normų, nedaro neigiamo poveikio gyvenamajai aplinkai tokio kaip triukšmas, atmosferinės taršos bei natūralaus apšvietimo izoliavimo aspektais, todėl atitinka visuomenės sveikatos norminių teisės aktų reikalavimus. Inžinerinių tinklų perspektyvinė plėtra vykdoma pagal poreikį ir vadovaujantis tinklus eksploatuojančių organizacijų techninių sąlygų reikalavimais.

Parengto projekto viešinimas. Informacija apie parengtą sklypo formavimo ir pertvarkymo projektą bei galimybes su juo susipažinti skelbiama ŽPDRIS interneto svetainėje (www.zpdris.lt).

Aiškinamasis raštas 7841-00-FPP	Lapa	Lapų	Laida
	8	8	0

Žemės sklypo formavimo pertvarkymo projektas. Klaipėdos m. sav. teritorijoje prie Klaipėdos žydų senųjų kapinių komplekso, naujas konservacinės paskirties valstybinės žemės sklypo suformavimas. 2017 m.