



KLAIPĖDOS MIESTO SAVIVALDYBĖS ADMINISTRACIJOS DIREKTORIUS

ĮSAKYMAS DĖL ŽEMĖS SKLYPO KLAIPĖDOJE, TERITORIJOJE PRIE PASTATŲ ŠILUTĖS PL. 41A, FORMAVIMO IR PERTVARKYMO PROJEKTO PATVIRTINIMO

2018 m. gegužės 7 d. Nr. AD1-1114
Klaipėda

Vadovaudamasis Lietuvos Respublikos vietos savivaldos įstatymo 29 straipsnio 8 dalies 2 punktu, Žemės sklypų formavimo ir pertvarkymo projektų rengimo ir įgyvendinimo taisyklių, patvirtintų Lietuvos Respublikos žemės ūkio ministro ir Lietuvos Respublikos aplinkos ministro 2004 m. spalio 4 d. įsakymu Nr. 3D-452/D1-513 „Dėl Žemės sklypų formavimo ir pertvarkymo projektų rengimo ir įgyvendinimo taisyklių patvirtinimo“, 68 punktu ir atsižvelgdamas į Nacionalinės žemės tarnybos prie Žemės ūkio ministerijos 2018 m. gegužės 3 d. Žemėtvarkos planavimo dokumento patikrinimo aktą Nr. FPA-241-(8.16) Žemėtvarkos planavimo dokumentų rengimo informacinės sistemos paslaugoje Nr. ZSFP- 41712:

1. Tvirtinu žemės sklypo Klaipėdoje, teritorijoje prie pastatų Šilutės pl. 41A, formavimo ir pertvarkymo projektą (pridedami sprendinių brėžiniai, 4 lapai, aiškinamasis raštas, 7 lapai).

Projekto rengimo tikslas – suformuoti žemės sklypą pastatams, kurių unikalūs Nr. 2199-4003-9011, 2199-4003-9022 ir 2199-4003-9033, eksploatuoti.

Projekto rengimo organizatorius – Klaipėdos miesto savivaldybės administracijos direktorius.

Projekto iniciatorė – garažų statybos ir eksploatavimo bendrija „Stumbras“.

Projekto rengėja – uždaroji akcinė bendrovė „Project 28“, Rūko g. 5-20, Klaipėda. Projektą parengė Sandra Kazlauskienė, kvalifikacijos pažymėjimas Nr. 2R-FP-763.

Formuojamas naujas 0,6236 ha ploto žemės sklypas, kurio pagrindinė žemės naudojimo paskirtis – kita, naudojimo būdas – susisiekimo ir inžinerinių komunikacijų aptarnavimo objektų teritorijos. Taikomos specialiosios žemės ir miško naudojimo sąlygos – elektros linijų apsaugos zonos.

2. S i ū l a u žemės sklypui nustatyti kelio servitutą – teisė važiuoti transporto priemonėmis, teisė naudotis pėsčiųjų taku (tarnaujantis, kodas 215).

3. N u s t a t a u, kad šiuo įsakymu patvirtintas projektas įsigalioja kitą dieną po šio įsakymo paskelbimo dienos.

Šis įsakymas gali būti skundžiamas Lietuvos Respublikos administracinių bylų teisenos įstatymo nustatyta tvarka Klaipėdos apygardos administraciniam teismui Galinio Pylimo g. 9, Klaipėda, per 1 mėnesį nuo individualaus akto paskelbimo dienos.

Savivaldybės administracijos direktorius

Saulius Budinas

Parengė
Žemėtvarkos skyriaus vyriausioji specialistė



Raimonda Kranauskaitė, tel. 39 61 64
2018-05-04

Žemės sklypų formavimo projekto sprendinių brėžinys



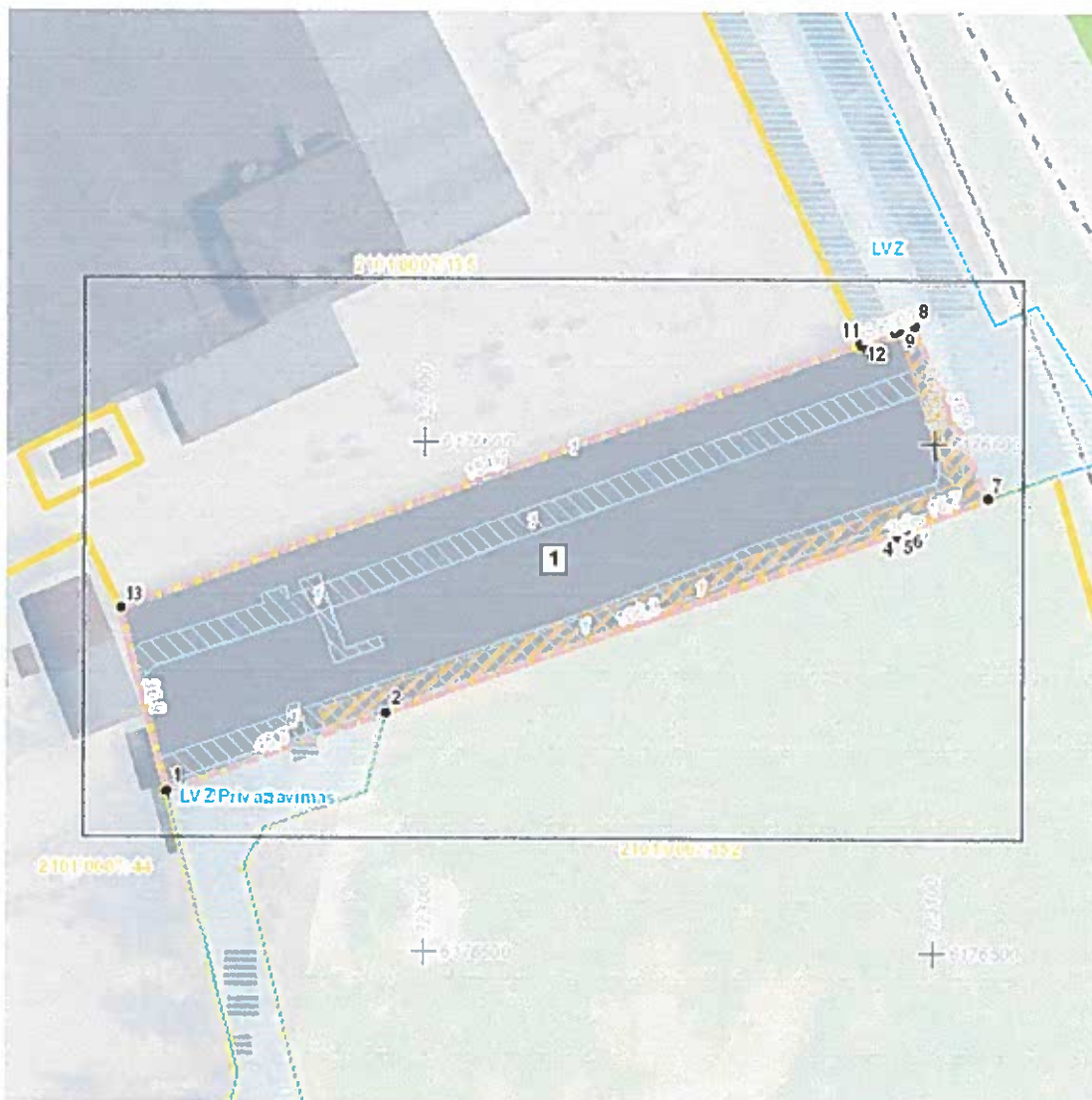
Klaipėdos miesto savivaldybės
administracijos direktoriaus

įsakymu Nr. AD1-1124

Iniciatorius (-ai): Garažų statybos ir eksploatavimo bendroji įmonė "Stumbras"
Organizatorius: Klaipėdos miesto savivaldybė
Projekto rengėjas: SANDRA KAZLAUSKIENĖ
Žemės sklypo adresas: Klaipėdos apskr., Klaipėdos m. sav., Klaipėda, Šilutės pl. 41A
Žemės sklypo (sklypų) kadastro Nr.(plotas, ha): b/n (0,6236ha)

Brėžinys sugeneruotas: 2018-03-20

Situacijos schema, lapų išdėstymas



Sutartiniai ženklai



- Projektuojamų žemės sklypų ribų posūkio taškų koordinatės
 - Galiojimo riba
 - Kiti sklypai
 - Formuojami privatus žemės sklypai
 - Formuojami valstybinės žemės sklypai
 - Formuojami savivaldybių žemės sklypai
 - Formuojami mišrios nuosavybės žemės sklypai
 - Laisvos valstybinės žemės plotai po sklypų formavimo
 - Matmenys
 - Projektuojamų sklypų linijų ilgiai
 - Tarpiniai projektuojami žemės sklypai
 - Servitutai
 - Apribojimai (išskyrus paviršinio vandens telkinių pakrantės apsaugos juostas)
 - Paviršinio vandens telkinių pakrantės apsaugos juostos
 - Plotai, kuriuose numatoma miško žemę paversti kitomis naudmenomis
 - Esami sklypai
 - Laisvos valstybinės žemės plotai iki projektavimo
 - Žemės naudmenos
- ### Reglamentinė zona
- Kitos reikšmės
- ### Teritorijos naudojimo tipas
- Miškai ir miškingos teritorijos
 - Neužstatoma žemės ūkio teritorija
 - Žemės ūkio ir specializuotų ūkių teritorija
 - Rekreatinio naudojimo žemės ūkio teritorija
 - Sodinių bendrijų teritorija
 - Vienbučių ir dvibučių gyvenamųjų namų teritorija
- Gyvenamoji teritorija
 - Mišri gyvenamoji teritorija
 - Mišri centro teritorija
 - Socialinės infrastruktūros teritorija
 - Specializuotų kompleksų teritorija
 - Paslaugų teritorija
 - Pramonės ir sandėliavimo teritorija
 - Inžinerinės infrastruktūros teritorija
 - Inžinerinės infrastruktūros koridorius
 - Bendro naudojimo erdvių, želdynų teritorija
 - Vandenis
 - Aikštė
 - Vandenvietė
 - Naudingųjų iškasenų teritorija

Žemėlapyje naudojamų duomenų autorių teisės



GDR10LT – Lietuvos Respublikos teritorijos M 1:10 000 georeferencinių erdvių duomenų rinkinys © Nacionalinė žemės tarnyba prie Žemės ūkio ministerijos
 ORT10LT – Lietuvos Respublikos teritorijos M 1:10 000 skaitmeninis rastrinis



STVIRTINTA
Klaipėdos miesto savivaldybės
Administracijos direktoriaus
įsakymu Nr. **101-1114**

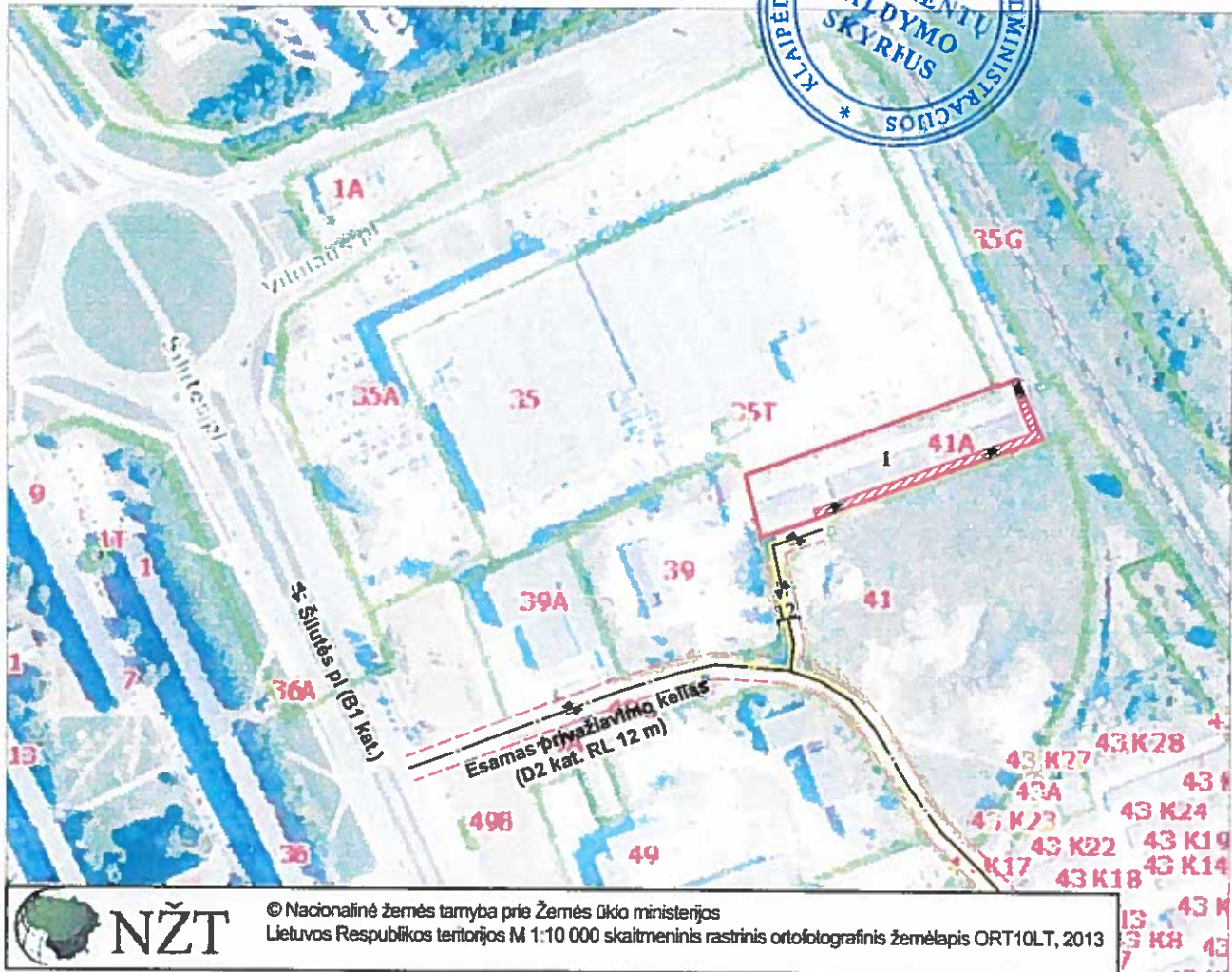
**Žemės sklypų formavimo projekto
sprendinių brėžinys**
1 Lapas. M 1:500



SUSISIEKIMO SCHEMA



...d. įsakymu Nr. ADL-1144



© Nacionalinė žemės tarnyba prie Žemės ūkio ministerijos
Lietuvos Respublikos teritorijos M 1:10 000 skaitmeninis rastrinis ortofotografinis žemėlapis ORT10LT, 2013

SUTARTINIAI ŽYMĖJIMAI

- - - - - FORNUOJAMO ŽEMĖS SKLYPO RIBA
- ESAMOS GATVĖS
- ESAMŲ GATVIŲ AŠINĖS LINIJOS
- ESAMŲ GATVIŲ RAUDONOSIOS LINIJOS
- KELIO SERVITUTAS
- ➔ ĮVAŽIAVIMAS - IŠVAŽIAVIMAS, EISMO KRYPTIS

SITUACIJOS SCHEMA

Susisiekimas: Planuojama teritorija yra Klaipėdos mieste, Šilutės pl. 41 A. Į naujai formuojama sklypą patenkama esamu D2 kategorijos, RL - 12 m privažiavimo keliu pasukus iš esamos B1 kategorijos Šilutės pl. gatvės. Formuojamame žemės sklype rezervuojamas žemės plotas, kuriame projektuojamas tarnaujantis kelio servitutas teisė važiuoti transporto priemonėmis, naudotis pėsčiųjų taku (215) privažiavimui prie pastatų Šilutės pl. 45 G (Garažų statybos ir eksploatavimo bendrija „Kometa“). Pabloginus esamų gatvių/kelių būklę statybų metu, atkurti iki buvusios kokybės.

Pastabos: Privažiavimus iki planuojamų sklypų iš esamo privažiavimo, tvarko ir prižiūri savininkas savo lėšomis arba susikooperaves su kaimyninių sklypų savininkais.



Formuojamas žemės sklypas