



**KLAIPĖDOS MIESTO SAVIVALDYBĖS
ADMINISTRACIJOS DIREKTORIUS**

**ĮSAKYMAS
DĖL ŽEMĖS SKLYPŲ KLAIPĖDOJE, AUŠRINĖS G. 13 IR AUŠRINĖS G. 15,
FORMAVIMO IR PERTVARKYMO PROJEKTO PATVIRTINIMO**

2018 m. birželio 13 d. Nr. AD1-1499
Klaipėda

Vadovaudamasis Lietuvos Respublikos vietos savivaldos įstatymo 29 straipsnio 8 dalies 2 punktu, Lietuvos Respublikos žemės ūkio ministro ir Lietuvos Respublikos aplinkos ministro 2004 m. spalio 4 d. įsakymu Nr. 3D-452/D1-513 „Dėl Žemės sklypų formavimo ir pertvarkymo projektų rengimo ir įgyvendinimo taisyklių patvirtinimo“ ir atsižvelgdamas į Nacionalinės žemės tarnybos prie Žemės ūkio ministerijos 2018 m. birželio 7 d. Žemėtvarkos planavimo dokumento patikrinimo aktą Nr. FPA-318-(8.16) Žemėtvarkos planavimo dokumentų informacinės sistemos paslaugoje Nr. ZSFP-46388:

1. T v i r t i n u žemės sklypų Klaipėdoje, Aušrinės g. 13 ir Aušrinės g. 15, formavimo ir pertvarkymo projektą (pridedami sprendinių brėžiniai, 3 lapai, aiškinamasis raštas, 9 lapai).

Planavimo tikslas – sujungti du bendras ribas turinčius tos pačios pagrindinės žemės naudojimo paskirties žemės sklypus į vieną.

Projekto rengimo organizatorius – Klaipėdos miesto savivaldybės administracijos direktorius.

Projekto rengimo iniciatorė –

Projekto rengėja – uždaroji akcinė bendrovė „Kartografiniai projektai“, Gegužės g. 1, Klaipėda. Projektą parengė Edmundas Petrauskas, kvalifikacijos pažymėjimo Nr. 2R-FP-490.

Pertvarkoma teritorija: žemės sklypai Aušrinės g. 13, kadastro Nr. 2101/0012:9, plotas – 0,0668 ha ir Aušrinės g. 15, kadastro Nr. 2101/0012:10, plotas – 0,0606 ha. Žemės sklypų pagrindinė naudojimo paskirtis – žemės ūkio, naudojimo būdas – mėgėjų sodo žemės sklypai.

Pagal projektą naujai suformuotas žemės sklypas, kurio plotas – 0,1274 ha, pagrindinė žemės naudojimo paskirtis – žemės ūkio, naudojimo būdas – mėgėjų sodo žemės sklypai.

Taikomos specialiosios žemės ir miško naudojimo sąlygos – dujotiekių apsaugos zonos, vandentiekio, lietaus ir fekalinės kanalizacijos tinklų ir įrenginių apsaugos zonos.

2. N u s t a t a u, kad šiuo įsakymu patvirtintas projektas įsigalioja kitą dieną po šio įsakymo paskelbimo Žemėtvarkos planavimo dokumentų rengimo informacinės sistemos interneto svetainėje.

Šis įsakymas gali būti skundžiamas Lietuvos administracinių ginčų komisijos Klaipėdos apygardos skyriui arba Regionų apygardos administraciniam teismui, skundą (prašymą) paduodant bet kuriuose šio teismo rūmuose per vieną mėnesį nuo šio įsakymo paskelbimo dienos.

Savivaldybės administracijos direktorius

Saulius Budinas

Parengė

Žemėtvarkos skyriaus vyriausioji specialistė

Raimonda Kranauskaitė, tel. 39 61 64
2018-06-04



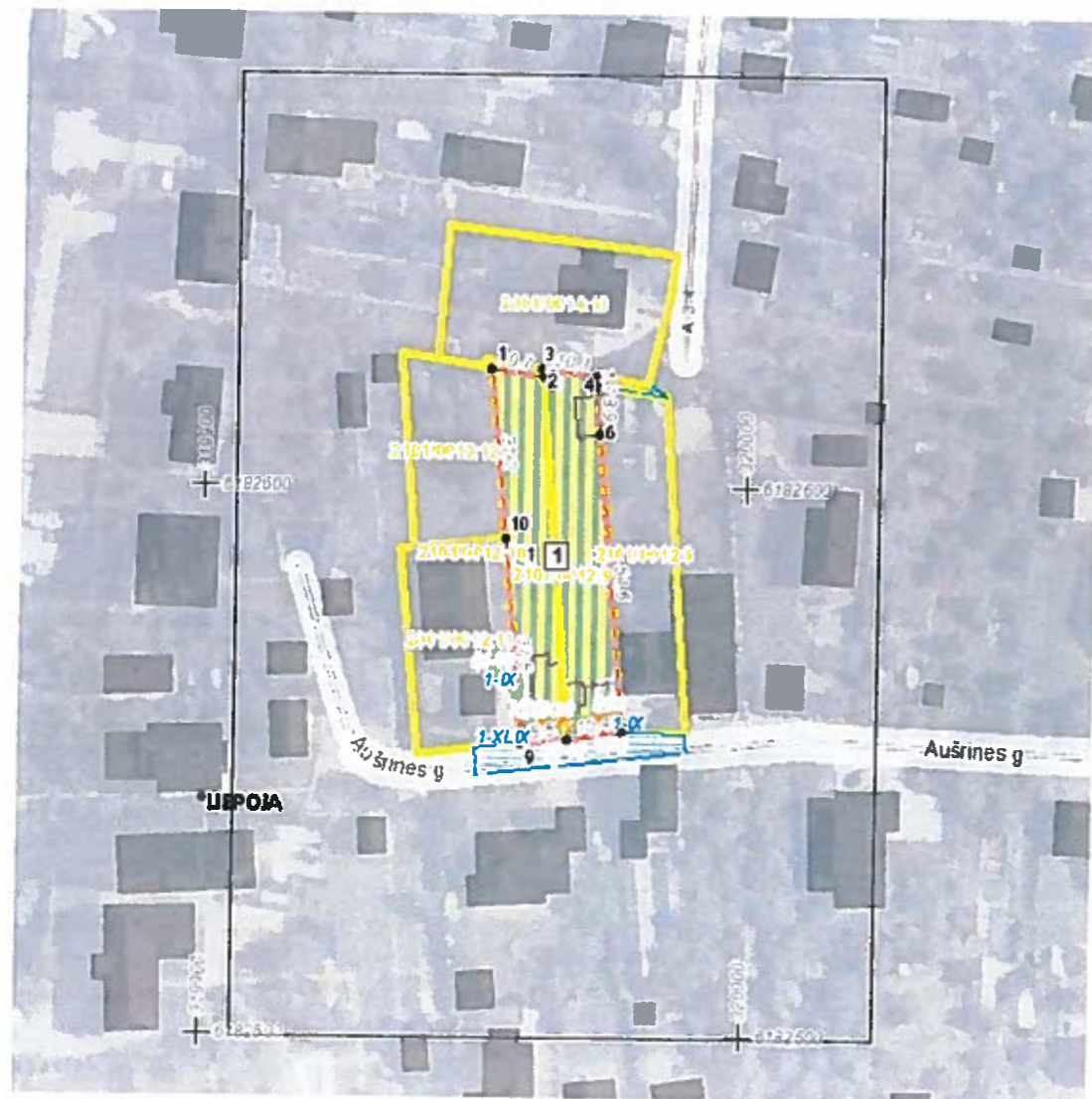
**Žemės sklypų formavimo projekto
sprendinių brėžinys**



Iniciatorius (-ai):
Organizatorius: Klaipėdos miesto savivaldybė
Projekto rengėjas: EDMUNDAS PETRAUSKAS
Žemės sklypo adresas: Klaipėdos apskr., Klaipėdos m. sav., Klaipėda, Aušrinės g. 13;
Klaipėdos apskr., Klaipėdos m. sav., Klaipėda, Aušrinės g. 15
Žemės sklypo (sklypų)
kadastro Nr.(plotas, ha): 2101/0012:0010 (0,0606ha), 2101/0012:0009 (0,0668ha)

Brėžinys sugeneruotas: 2018-04-30

Situacijos schema, lapų išdėstymas



Sutartiniai ženklai



Palangos miesto savivaldybės administracijos direktoriaus

isakymu Nr. PD-1499

- Projektuojamų žemės sklypų ribų posūkio taškų koordinatės
- ▭ Galiojimo riba
- ▭ Kiti sklypai
- ▭ Formuojami privati žemės sklypai
- ▭ Formuojami valstybinės žemės sklypai
- ▭ Formuojami savivaldybių žemės sklypai
- ▭ Formuojami mišrios nuosavybės žemės sklypai
- ▭ Laisvos valstybinės žemės plotai po sklypų formavimo
- Matmenys
- Projektuojamų sklypų linijų ilgiai
- ▭ Tarpiniai projektuojami žemės sklypai
- ▭ Servitutai
- ▭ Apribojimai (išskyrus paviršinio vandens telkinių pakrantės apsaugos juostas)
- ▭ Paviršinio vandens telkinių pakrantės apsaugos juostos
- ▭ Plotai, kuriuose numatoma miško žemę paversti kitomis naudmenomis
- ▭ Esami sklypai
- ▭ Laisvos valstybinės žemės plotai iki projektavimo
- ▭ Žemės naudmenos
- Reglamentinė zona**
- ▭ Kitos reikšmės
- Teritorijos naudojimo tipas**
- ▭ Miškai ir miškingos teritorijos
- ▭ Neužstatoma žemės ūkio teritorija
- ▭ Žemės ūkio ir specializuotų ūkių teritorija
- ▭ Rekreacinio naudojimo žemės ūkio teritorija
- ▭ Sodininkų bendrijų teritorija
- ▭ Vienbučių ir dvibučių gyvenamųjų namų teritorija
- ▭ Gyvenamoji teritorija
- ▭ Mišri gyvenamoji teritorija
- ▭ Mišri centro teritorija
- ▭ Socialinės infrastruktūros teritorija
- ▭ Specializuotų kompleksų teritorija
- ▭ Paslaugų teritorija
- ▭ Pramonės ir sandėliavimo teritorija
- ▭ Inžinerinės infrastruktūros teritorija
- ▭ Inžinerinės infrastruktūros koridorius
- ▭ Bendro naudojimo erdvių, želdynų teritorija
- ▭ Vandenys
- ▭ Aikštė
- ▭ Vandenvietė
- ▭ Naudingųjų iškasenų teritorija

Žemėlapyje naudojamų duomenų autorių teisės



GDR10LT - Lietuvos Respublikos teritorijos M 1:10 000 georeferencinių erdvių duomenų rinkinys © Nacionalinė žemės tarnyba prie Žemės ūkio ministerijos
ORT10LT - Lietuvos Respublikos teritorijos M 1:10 000 skaitmeninis rastrinis

**Žemės sklypų formavimo projekto
sprendinių brėžinys**

1 Lapas. M 1:500



...d. įsakymu Nr. **AAI-1499**

