



KLAIPĖDOS MIESTO SAVIVALDYBĖS ADMINISTRACIJOS DIREKTORIUS

ĮSAKYMAS

DĖL ŽEMĖS SKLYPO KLAIPĖDOJE, TERITORIJOJE PRIE PASTATŲ ŠILUTĖS PL. 43, FORMAVIMO IR PERTVARKYMO PROJEKTO PATVIRTINIMO

2018 m. birželio 29 d. Nr. AD1-1676

Klaipėda

Vadovaudamasis Lietuvos Respublikos vietos savivaldos įstatymo 29 straipsnio 8 dalies 2 punktu, Lietuvos Respublikos žemės ūkio ministro ir Lietuvos Respublikos aplinkos ministro 2004 m. spalio 4 d. įsakymu Nr. 3D-452/D1-513 „Dėl Žemės sklypų formavimo ir pertvarkymo projektų rengimo ir įgyvendinimo taisyklių patvirtinimo“ ir atsižvelgdamas į Nacionalinės žemės tarnybos prie Žemės ūkio ministerijos 2018 m. birželio 25 d. Žemėtvarkos planavimo dokumento patikrinimo aktą Nr. FPA-336-(8.16) Žemėtvarkos planavimo dokumentų rengimo informacinės sistemos paslaugoje Nr. ZSFP-45564:

1. T v i r t i n u žemės sklypo Klaipėdoje, teritorijoje prie pastatų Šilutės pl. 43, formavimo ir pertvarkymo projektą (pridedami sprendinių brėžiniai, 4 lapai, aiškinamasis raštas, 6 lapai).

Planavimo tikslas – suformuoti žemės sklypą esamiems pastatams Šilutės pl. 43 eksploatuoti.

Projekto rengimo organizatorius – Klaipėdos miesto savivaldybės administracijos direktorius.

Projekto rengėja – uždaroji akcinė bendrovė „Project 28“, Rūko g. 5-20, Klaipėda. Projektą parengė Sandra Kazlauskienė, kvalifikacijos pažymėjimo Nr. 2R-FP-763.

Formuojamas naujas 2,7404 ha žemės sklypas, kurio pagrindinė žemės naudojimo paskirtis – kita, naudojimo būdas – susisiekimo ir inžinerinių komunikacijų aptarnavimo objektų teritorijos.

Taikomos specialiosios žemės ir miško naudojimo sąlygos – elektros linijų apsaugos zonos, geležinkelio kelių ir jų įrenginių apsaugos zonos.

2. N u s t a t a u, kad šiuo įsakymu patvirtintas projektas įsigalioja kitą dieną po šio įsakymo paskelbimo Žemėtvarkos planavimo dokumentų rengimo informacinės sistemos interneto svetainėje.

Šis įsakymas gali būti skundžiamas Lietuvos administracinių ginčų komisijos Klaipėdos apygardos skyriui arba Regionų apygardos administraciniam teismui, skundą (prašymą) paduodant bet kuriuose šio teismo rūmuose per vieną mėnesį nuo šio įsakymo paskelbimo dienos.

Savivaldybės administracijos direktorius

Saulius Budinas



Parengė

Žemėtvarkos skyriaus vyriausioji specialistė

Alma Truncienė, tel. 39 61 19

2018-06-27

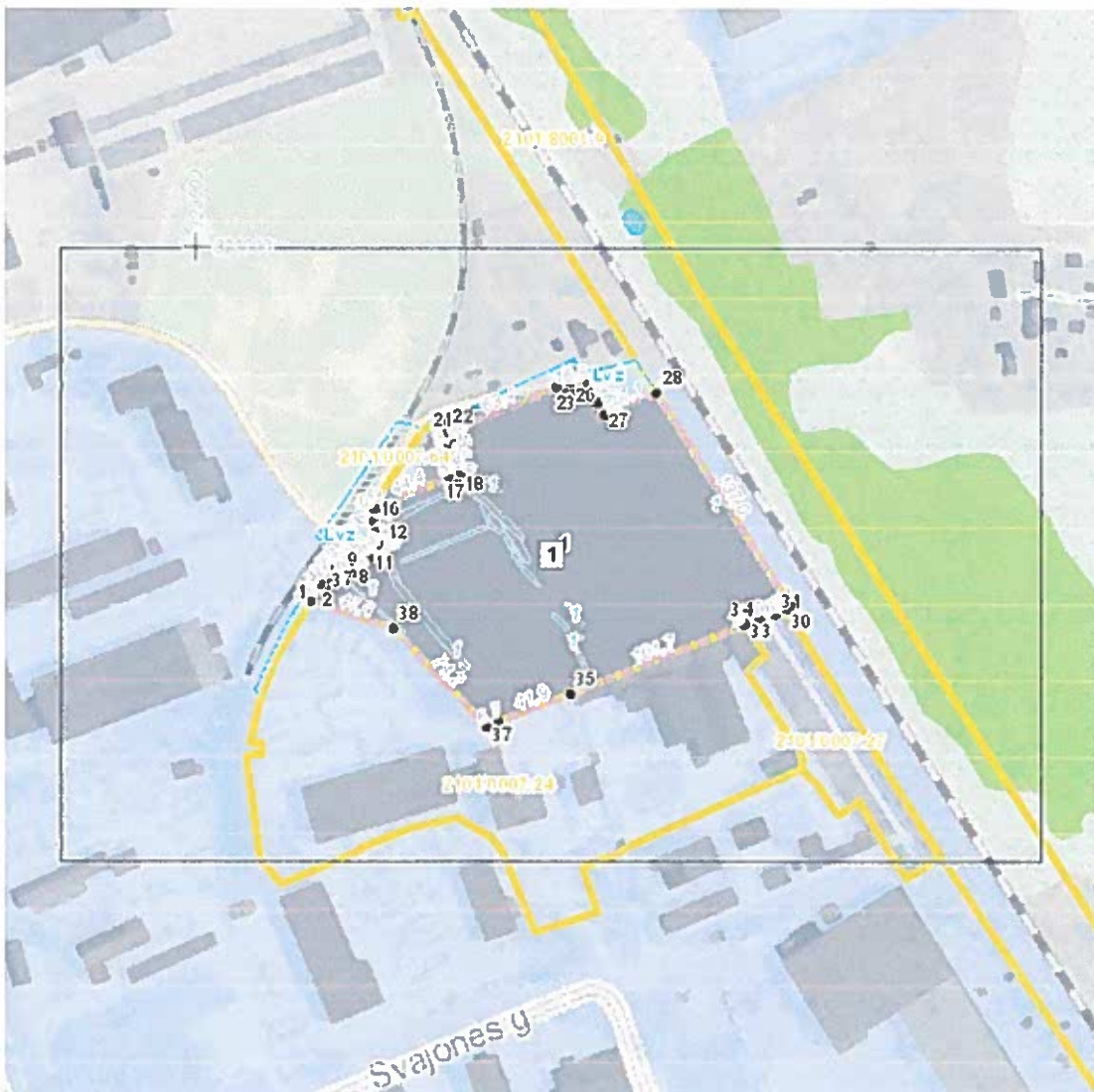
Žemės sklypų formavimo projekto sprendinių brėžinys



Iniciatorius (-ai): GSEB "Medvėgalis"
Organizatorius: Klaipėdos miesto savivaldybė
Projekto rengėjas: SANDRA KAZLAUSKIENĖ
Žemės sklypo adresas: Klaipėdos apskr., Klaipėdos m. sav., Klaipėda, Šilutės pl. 43
Žemės sklypo (sklypų) kadastro Nr.(plotas, ha): b/n (2,7404ha)

Brėžinys sugeneruotas: 2018-05-17

Situacijos schema, lapų išdėstymas



Sutartiniai ženklai



| | | | |
|------------------------------------|---|--|---|
| | Projektuojamų žemės sklypų ribų posūčio taškų koordinatės | | Gyvenamoji teritorija |
| | Galiojimo riba | | Mišni gyvenamoji teritorija |
| | Kiti sklypai | | Mišni centro teritorija |
| | Formuojami privatūs žemės sklypai | | Socialinės infrastruktūros teritorija |
| | Formuojami valstybinės žemės sklypai | | Specializuotų kompleksų teritorija |
| | Formuojami savivaldybių žemės sklypai | | Paslaugų teritorija |
| | Formuojami mišrios nuosavybės žemės sklypai | | Pramonės ir sandėliavimo teritorija |
| | Laisvos valstybinės žemės plotai po sklypų formavimo | | Inžinerinės infrastruktūros teritorija |
| | Matmenys | | Inžinerinės infrastruktūros koridorius |
| | Projektuojamų sklypų linijų ilgiai | | Bendro naudojimo erdvių, želdynų teritorija |
| | Tarpiniai projektuojami žemės sklypai | | Vandenys |
| | Servitutai | | Aikštė |
| | Apribojimai (išskyrus paviršinio vandens telkinių pakrantės apsaugos juostas) | | Vandenvietė |
| | Paviršinio vandens telkinių pakrantės apsaugos juostos | | Naudingųjų iškasenų teritorija |
| | Plotai, kuriuose numatoma miško žemę paversti kitomis naudmenomis | | |
| | Esami sklypai | | |
| | Laisvos valstybinės žemės plotai iki projektavimo | | |
| | Žemės naudmenos | | |
| Reglamentinė zona | | | |
| | Kitos reikšmės | | |
| Teritorijos naudojimo tipas | | | |
| | Miškai ir miškingos teritorijos | | |
| | Neužstatoma žemės ūkio teritorija | | |
| | Žemės ūkio ir specializuotų ūkių teritorija | | |
| | Rekreacinio naudojimo žemės ūkio teritorija | | |
| | Sodininkų bendrijų teritorija | | |
| | Vienbučių ir dvibučių gyvenamųjų namų teritorija | | |

Žemėlapyje naudojamų duomenų autorių teisės



GDR10LT - Lietuvos Respublikos teritorijos M 1:10 000 georeferencinių erdvinį duomenų rinkinys © Nacionalinė žemės tarnyba prie Žemės ūkio ministerijos

ORT10LT - Lietuvos Respublikos teritorijos M 1:10 000 skaitmeninis rastrinis



Zemės sklypų formavimo projekto
1 Lapas, M 1:1000

101-1676

