



**KLAIPĖDOS MIESTO SAVIVALDYBĖS
ADMINISTRACIJOS DIREKTORIUS**

**ĮSAKYMAS
DĖL ŽEMĖS SKLYPO KLAIPĖDOJE, PAJŪRIO G. 51, FORMAVIMO IR
PERTVARKYMO PROJEKTO PATVIRTINIMO**

2018 m. liepos 4 d. Nr. AD1-1710
Klaipėda

Vadovaudamasis Lietuvos Respublikos vietos savivaldos įstatymo 29 straipsnio 8 dalies 2 punktu, Lietuvos Respublikos žemės ūkio ministro ir Lietuvos Respublikos aplinkos ministro 2004 m. spalio 4 d. įsakymu Nr. 3D-452/D1-513 „Dėl Žemės sklypų formavimo ir pertvarkymo projektų rengimo ir įgyvendinimo taisyklių patvirtinimo“ ir atsižvelgdamas į Nacionalinės žemės tarnybos prie Žemės ūkio ministerijos 2018 m. birželio 29 d. Žemėtvarkos planavimo dokumento patikrinimo aktą Nr. FPA-355-(8.16) Žemėtvarkos planavimo dokumentų informacinės sistemos paslaugoje Nr. ZSFP-42755:

1. T v i r t i n u žemės sklypo Klaipėdoje, Pajūrio g. 51, formavimo ir pertvarkymo projektą (pridedami sprendinių brėžiniai, 3 lapai, aiškinamasis raštas, 6 lapai).

Projekto rengimo tikslas – pertvarkyti žemės sklypą padalijant į du ir daugiau žemės sklypų.

Projekto rengimo organizatorius – Klaipėdos miesto savivaldybės administracijos direktorius.

Projekto rengimo iniciatorė – akcinė bendrovė „Šiaulių viešbutis“.

Projekto rengėja – uždaroji akcinė bendrovė „Geodezijos linija“, Vilniaus g. 174A, Šiauliai. Projektą parengė Marius Ambrazevičius, kvalifikacijos pažymėjimo Nr. 2R-FP-714.

Pertvarkoma teritorija – žemės sklypas Pajūrio g. 51, kadastro Nr. 2101/0039:1005, sklypo plotas – 0,9506 ha, pagrindinė žemės naudojimo paskirtis – kita, naudojimo būdai – komercinės paskirties objektų teritorijos, susisiekimo ir inžinerinių tinklų koridorių teritorijos, atskirųjų želdynų teritorijos.

Pagal projektą naujai suformuoti du žemės sklypai: sklypo Nr. 1 plotas – 0,2406 ha, pagrindinė žemės naudojimo paskirtis – kita, naudojimo būdai – susisiekimo ir inžinerinių tinklų koridorių teritorijos, atskirųjų želdynų teritorijos; sklypo Nr. 2 plotas – 0,7100 ha, pagrindinė žemės naudojimo paskirtis – kita, naudojimo būdai – komercinės paskirties objektų teritorijos, atskirųjų želdynų teritorijos.

Taikomos specialiosios žemės ir miško naudojimo sąlygos: sklypui Nr. 1 – kelių apsaugos zonos, elektros linijų apsaugos zonos, dujotiekių apsaugos zonos, žemės sklypai, kuriuose įrengtos valstybei priklausančios melioracijos sistemos bei įrenginiai, vandentiekio, lietaus ir fekalinės kanalizacijos tinklų ir įrenginių apsaugos zonos, paviršinio vandens telkinių pakrantės apsaugos juostos; sklypui Nr. 2 – kelių apsaugos zonos, elektros linijų apsaugos zonos, žemės sklypai, kuriuose įrengtos valstybei priklausančios melioracijos sistemos bei įrenginiai, vandentiekio, lietaus ir fekalinės kanalizacijos tinklų ir įrenginių apsaugos zonos, paviršinio vandens telkinių pakrantės apsaugos juostos.

2. S i ū l a u žemės sklypui Nr. 1 nustatyti servitutus: kelio servitutus – teisė važiuoti transporto priemonėmis, naudotis pėsčiųjų taku (tarnaujantys, kodas 215), teisė tiesti, aptarnauti, naudoti požemines, antžemines komunikacijas (tarnaujantis, kodas 222).

3. N u s t a t a u, kad šiuo įsakymu patvirtintas projektas įsigalioja kitą dieną po šio įsakymo paskelbimo Žemėtvarkos planavimo dokumentų rengimo informacinės sistemos interneto svetainėje.

Šis įsakymas gali būti skundžiamas Lietuvos administracinių ginčų komisijos Klaipėdos apygardos skyriui arba Regionų apygardos administraciniam teismui, skundą (prašymą) paduodant bet kuriuose šio teismo rūmuose per vieną mėnesį nuo šio įsakymo paskelbimo dienos.

Savivaldybės administracijos direktoras



Saulius Budinas

Parengė
Žemėtvarkos skyriaus vyriausioji specialistė

Raimonda Kranauskaitė, tel. 39 61 64
2018-07-02

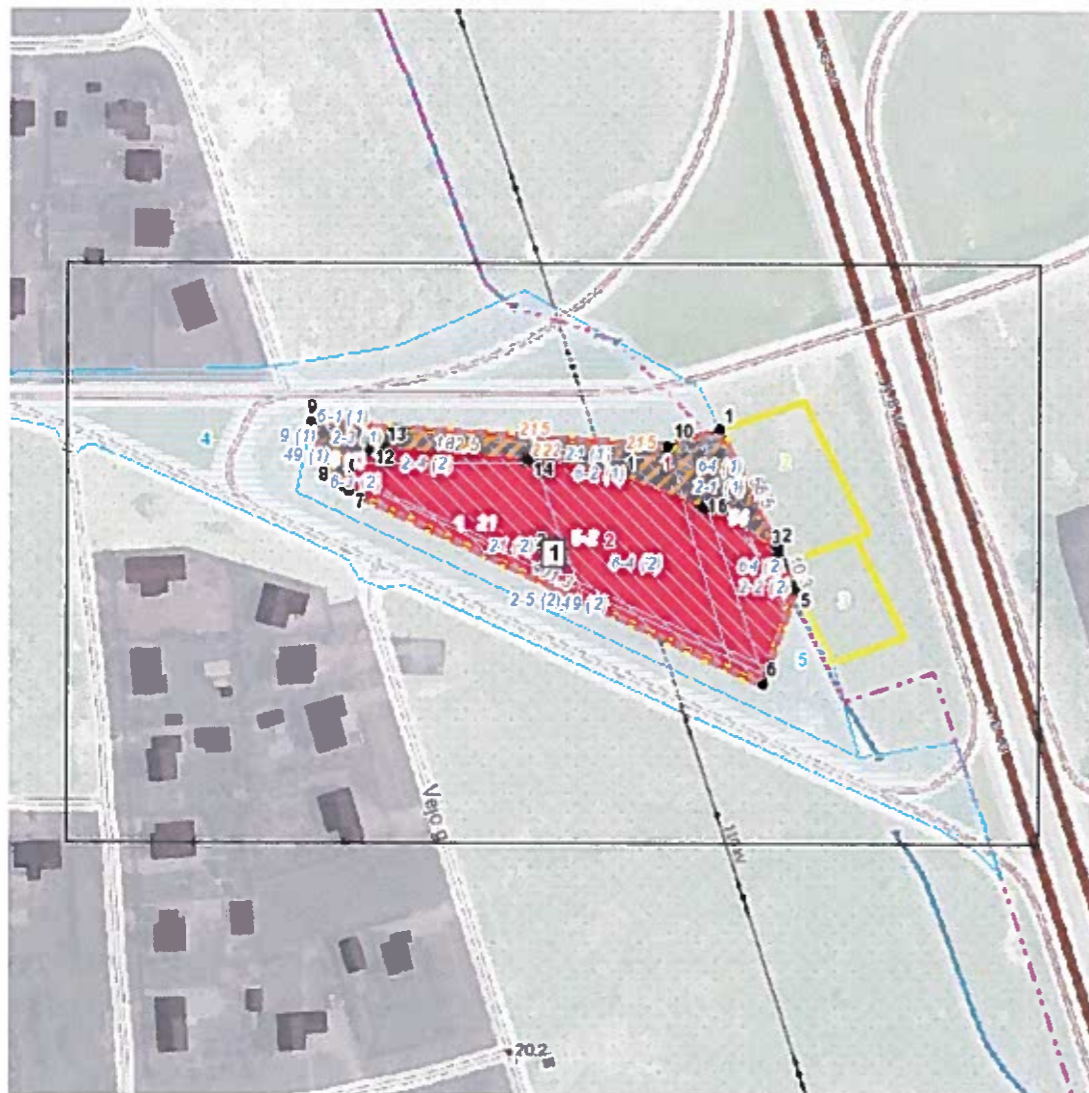
**Žemės sklypų formavimo projekto
sprendinių brėžinys**



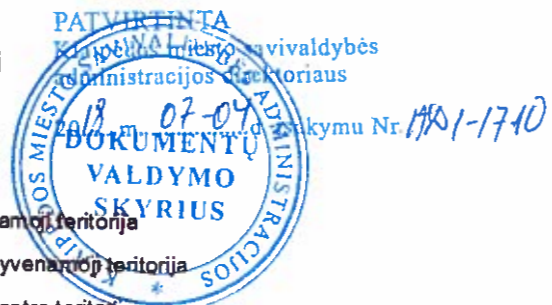
Iniciatorius (-ai): AB "Šiaulių viešbutis"
Organizatorius: Klaipėdos miesto savivaldybė
Projekto rengėjas: MARIUS AMBRAZEVIČIUS
Žemės sklypo adresas: Klaipėdos apskr., Klaipėdos m. sav., Klaipėda, Pajūrio g. 51
Žemės sklypo (sklypų) kadastro Nr.(plotas, ha): 2101/0039:1005 (0,9506ha)

Brėžinys sugeneruotas: 2018-05-25

Situacijos schema, lapų išdėstymas



Sutartiniai ženklai



- Projektuojamų žemės sklypų ribų posūkio taškų koordinatės
 - ▭ Galiojimo riba
 - ▭ Kiti sklypai
 - ▭ Formuojami privatiūs žemės sklypai
 - ▭ Formuojami valstybinės žemės sklypai
 - ▭ Formuojami savivaldybių žemės sklypai
 - ▭ Formuojami mišrios nuosavybės žemės sklypai
 - ▭ Laisvos valstybinės žemės plotai po sklypų formavimo
 - Matmenys
 - Projektuojamų sklypų linijų ilgiai
 - ▭ Tarpiniai projektuojami žemės sklypai
 - ▭ Servitutai
 - ▭ Apribojimai (išskyrus paviršinio vandens telkinių pakrantės apsaugos juostas)
 - ▭ Paviršinio vandens telkinių pakrantės apsaugos juostos
 - ▭ Plotai, kuriuose numatoma miško žemę paversti kitomis naudmenomis
 - ▭ Esami sklypai
 - ▭ Laisvos valstybinės žemės plotai iki projektavimo
 - ▭ Žemės naudmenos
- ### Reglamentinė zona
- ▭ Kitos reikšmės
- ### Teritorijos naudojimo tipas
- ▭ Miškai ir miškingos teritorijos
 - ▭ Neužstatoma žemės ūkio teritorija
 - ▭ Žemės ūkio ir specializuotų ūkių teritorija
 - ▭ Rekreacinio naudojimo žemės ūkio teritorija
 - ▭ Sodininkų bendrijų teritorija
 - ▭ Vienbučių ir dvibučių gyvenamųjų namų teritorija
- ▭ Gyvenamoji teritorija
 - ▭ Mišri gyvenamoji teritorija
 - ▭ Mišri centro teritorija
 - ▭ Socialinės infrastruktūros teritorija
 - ▭ Specializuotų kompleksų teritorija
 - ▭ Paslaugų teritorija
 - ▭ Pramonės ir sandėliavimo teritorija
 - ▭ Inžinerinės infrastruktūros teritorija
 - ▭ Inžinerinės infrastruktūros koridorius
 - ▭ Bendro naudojimo erdvių, želdynų teritorija
 - ▭ Vandenys
 - ▭ Aikštė
 - ▭ Vandenvietė
 - ▭ Naudingųjų iškasenų teritorija

Žemėlapyje naudojamų duomenų autorių teisės



GDR10LT – Lietuvos Respublikos teritorijos M 1:10 000 georeferencinių erdviųjų duomenų rinkinys © Nacionalinė žemės tarnyba prie Žemės ūkio ministerijos
ORT10LT – Lietuvos Respublikos teritorijos M 1:10 000 skaitmeninis rastrinis

Žemės sklypų formavimo projekto
sprendinių brėžinys

1 Lapas. M 1:1000



PATVIRTINTA
Klaipėdos miesto savivaldybės
Urbanistikos departamento
direktoriaus
20... m. ... d. įsakymu Nr. 1901-110

