



KLAIPĖDOS MIESTO SAVIVALDYBĖS ADMINISTRACIJOS DIREKTORIUS

ĮSAKYMAS DĖL ŽEMĖS SKLYPO KLAIPĖDOJE, KADASTRO NR. 2101/0039:423, FORMAVIMO IR PERTVARKYMO PROJEKTO PATVIRTINIMO

2018 m. liepos 24 d. Nr. AD1-1848

Klaipėda

Vadovaudamasis Lietuvos Respublikos vietos savivaldos įstatymo 29 straipsnio 8 dalies 2 punktu, Lietuvos Respublikos žemės ūkio ministro ir Lietuvos Respublikos aplinkos ministro 2004 m. spalio 4 d. įsakymu Nr. 3D-452/D1-513 „Dėl Žemės sklypų formavimo ir pertvarkymo projektų rengimo ir įgyvendinimo taisyklių patvirtinimo“ ir atsižvelgdamas į Nacionalinės žemės tarnybos prie Žemės ūkio ministerijos 2018 m. liepos 18 d. Žemėtvarkos planavimo dokumento patikrinimo aktą Nr. FPA-401-(8.16) Žemėtvarkos planavimo dokumentų informacinės sistemos paslaugoje Nr. ZSFP-49735:

1. Tvirtinu žemės sklypo Klaipėdoje, kadastro Nr. 2101/0039:423, formavimo ir pertvarkymo projektą (pridedami sprendinių brėžiniai, 4 lapai).

Projekto rengimo tikslas – pertvarkyti žemės sklypą padalijant į du ir daugiau žemės sklypų, pakeisti pagrindinę žemės naudojimo paskirtį ir nustatyti naudojimo būdus.

Projekto rengimo organizatorius – Klaipėdos miesto savivaldybės administracijos direktorius.

Projekto rengimo iniciatorius –

Projekto rengėja – uždaroji akcinė bendrovė „Project 28“, Rūko g. 5-20, Klaipėda. Projektą parengė Sandra Kazlauskienė, kvalifikacijos pažymėjimas Nr. 2R-FP-763.

Pertvarkoma teritorija: žemės sklypas, kadastro Nr. 2101/0039:423, sklypo plotas – 0,9100 ha, pagrindinė naudojimo paskirtis – kita, naudojimo būdai – vienbučių ir dvibučių gyvenamųjų pastatų teritorijos, susisiekimo ir inžinerinių tinklų koridorių teritorijos.

Pagal projektą suformuota 15 žemės sklypų: sklypo Nr. 1-1 plotas – 0,0434 ha, Nr. 1-2 – 0,0470 ha, Nr. 1-3 – 0,0469 ha, Nr. 1-4 – 0,0468 ha, Nr. 1-5 – 0,0471 ha, Nr. 1-6. – 0,0759 ha, Nr. 1-7 – 0,0600 ha, Nr. 1-8 – 0,0735 ha, Nr. 1-9 – 0,0728 ha, Nr. 1-10 – 0,0400 ha, Nr. 1-11 – 0,0460 ha, Nr. 1-12 – 0,0468 ha, Nr. 1-13 – 0,0467 ha, Nr. 1-14 – 0,0468 ha, Nr. 1-15 – 0,1703 ha. Sklypų nuo Nr. 1-1 iki Nr. 1-14 pagrindinė žemės naudojimo paskirtis – kita, naudojimo būdas – vienbučių ir dvibučių gyvenamųjų pastatų teritorijos. Sklypo Nr. 1-15 pagrindinė žemės naudojimo paskirtis – kita, naudojimo būdas – susisiekimo ir inžinerinių tinklų koridorių teritorijos.

Taikomos specialiosios žemės ir miško naudojimo sąlygos: sklypams nuo Nr. 1-1, Nr.1-2 ir nuo Nr. 1-7 iki Nr. 1-14 – žemės sklypai, kuriuose įrengtos valstybei priklausančios melioracijos sistemos bei įrenginiai; sklypams Nr. 1-3, Nr. 1-4, Nr. 1-5 ir Nr. 1-15 – elektros linijų apsaugos zonos, žemės sklypai, kuriuose įrengtos valstybei priklausančios melioracijos sistemos bei įrenginiai.

2. S i ū l a u žemės sklypams nustatyti servitutus: sklypams nuo Nr. 1-1 iki Nr. 1-14 – teisė važiuoti transporto priemonėmis, naudotis pėsčiųjų taku (viešpataujantis, kodas 115), teisė tiesti, aptarnauti, naudoti požemines, antžemines komunikacijas (viešpataujantis, kodas 218); sklypui Nr. 1-15 – teisė važiuoti transporto priemonėmis, naudotis pėsčiųjų taku (tarnaujantis, kodas 215), teisė tiesti, aptarnauti, naudoti požemines, antžemines komunikacijas (tarnaujantis, kodas 222).

3. N u s t a t a u, kad šiuo įsakymu patvirtintas projektas įsigalioja kitą dieną po šio įsakymo paskelbimo Žemėtvarkos planavimo dokumentų rengimo informacinės sistemos interneto svetainėje.

Šis įsakymas gali būti skundžiamas Lietuvos administracinių ginčų komisijos Klaipėdos apygardos skyriui arba Regionų apygardos administraciniam teismui, skundą (prašymą) paduodant bet kuriuose šio teismo rūmuose, per vieną mėnesį nuo šio įsakymo paskelbimo dienos.

Savivaldybės administracijos direktorius

Saulius Budinas



Parengė
Žemėtvarkos skyriaus vyriausioji specialistė

Raimonda Kranauskaitė, tel. 39 61 64
2018-07-19

Žemės sklypų formavimo projekto sprendinių brėžinys

PATVIRTINTA
Klaipėdos miesto savivaldybės
administracijos direktoriaus

2018 m. 06 m. 12 d. įsakymu Nr. AD1-1848

Iniciatorius (-ai):

Organizatorius:

Klaipėdos miesto savivaldybė

Projekto rengėjas:

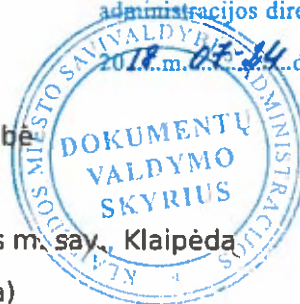
SANDRA KAZLAUSKIENĖ

Žemės sklypo adresas:

Klaipėdos apskr., Klaipėdos m. sav., Klaipėda

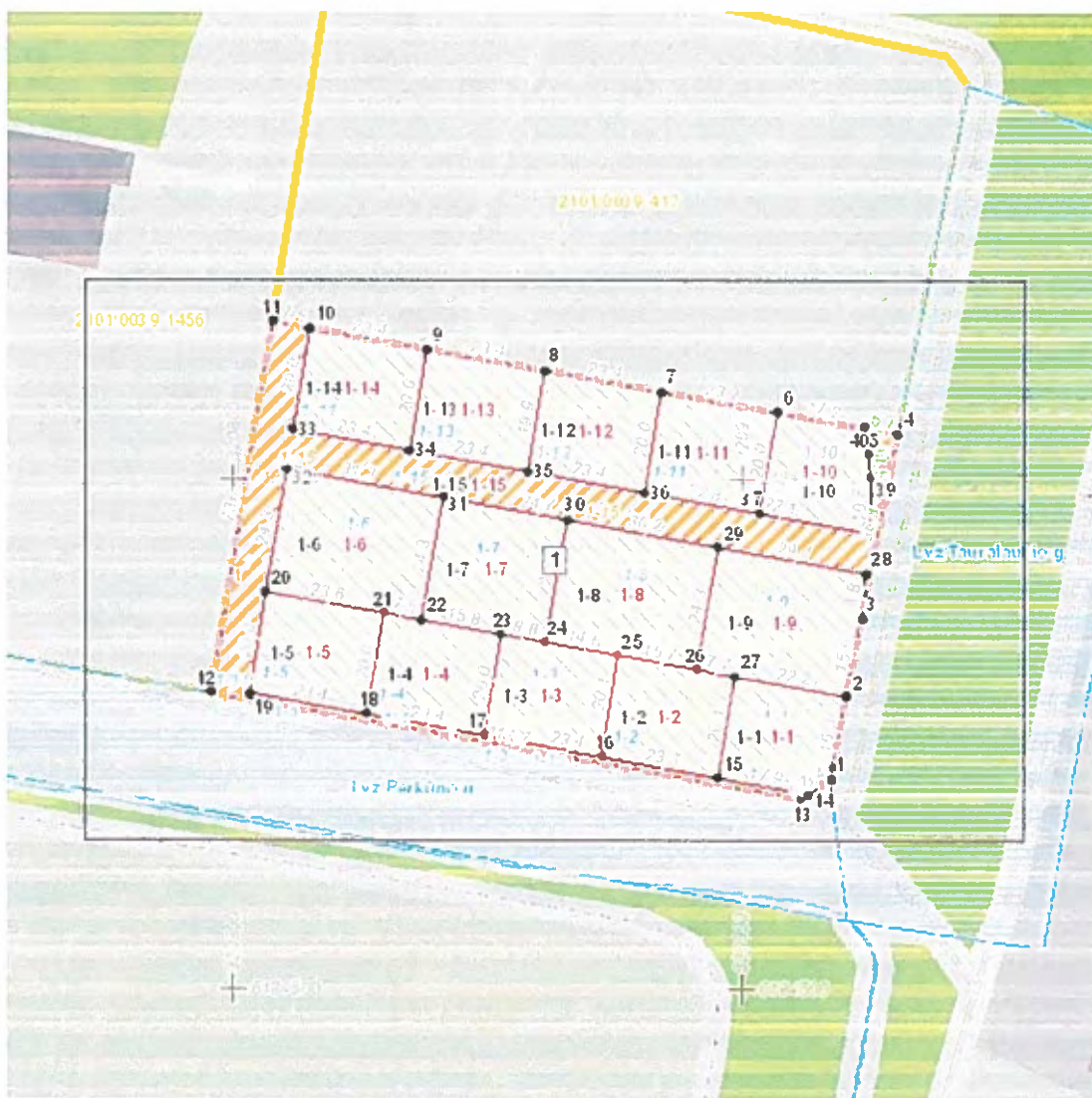
Žemės sklypo (sklypų)
kadastro Nr.(plotas, ha):

2101/0039:0423 (0,9100ha)



Brėžinys sugeneruotas: 2018-06-12

Situacijos schema, lapų išdėstymas



Sutartiniai ženklai

	Projektuojamų žemės sklypų ribų posūkio taškų koordinatės		Gyvenamoji teritorija
	Galiojimo riba		Mišri gyvenamoji teritorija
	Kiti sklypai		Mišri centro teritorija
	Formuojami privatiūs žemės sklypai		Socialinės infrastruktūros teritorija
	Formuojami valstybinės žemės sklypai		Specializuotų kompleksų teritorija
	Formuojami savivaldybių žemės sklypai		Paslaugų teritorija
	Formuojami mišrios nuosavybės žemės sklypai		Pramonės ir sandėliavimo teritorija
	Laisvos valstybinės žemės plotai po sklypų formavimo		Inžinerinės infrastruktūros teritorija
	Matmenys		Inžinerinės infrastruktūros koridorius
	Projektuojamų sklypų linijų ilgiai		Bendro naudojimo erdvių, želdynų teritorija
	Tarpiniai projektuojami žemės sklypai		Vandenys
	Servitutai		Aikštė
	Apribojimai (išskyrus paviršinio vandens telkinių pakrantės apsaugos juostas)		Vandenvietė
	Paviršinio vandens telkinių pakrantės apsaugos juostos		Naudingųjų iškasenų teritorija
	Plotai, kuriuose numatoma miško žemę paversti kitomis naudmenomis		
	Esami sklypai		
	Laisvos valstybinės žemės plotai iki projektavimo		
	Žemės naudmenos		
Reglamentinė zona			
	Kitos reikšmės		
Teritorijos naudojimo tipas			
	Mišakai ir miškingos teritorijos		
	Neužstatoma žemės ūkio teritorija		
	Žemės ūkio ir specializuotų ūkių teritorija		
	Rekreacinio naudojimo žemės ūkio teritorija		
	Sodininkų bendrijų teritorija		
	Vienbučių ir dvibučių gyvenamųjų namų teritorija		

Žemėlapyje naudojamų duomenų autorių teisės



GDR10LT – Lietuvos Respublikos teritorijos M 1:10 000 georeferencinių erdviųjų duomenų rinkinys © Nacionalinė žemės tarnyba prie Žemės ūkio ministerijos

ORT10LT – Lietuvos Respublikos teritorijos M 1:10 000 skaitmeninis rastrinis

PATVIRTINTA

Klaipėdos miesto savivaldybės
administracijos direktoriaus

įsakymu Nr. AD 1-1848

DOKUMENTAS
VALDYMO
SKYRIUS

Žemės sklypų formavimo projekto
sprendinių brėžinys

1 lapas, M 1:500

