



KLAIPĖDOS MIESTO SAVIVALDYBĖS ADMINISTRACIJOS DIREKTORIUS

ĮSAKYMAS DĖL ŽEMĖS SKLYPO KLAIPĖDOJE, TERITORIJOJE PRIE PASTATO LAUKŲ G. 25A, FORMAVIMO IR PERTVARKYMO PROJEKTO PATVIRTINIMO

2018 m. liepos 25 d. Nr. AD1-1868
Klaipėda

Vadovaudamasis Lietuvos Respublikos vietos savivaldos įstatymo 29 straipsnio 8 dalies 2 punktu, Lietuvos Respublikos žemės ūkio ministro ir Lietuvos Respublikos aplinkos ministro 2004 m. spalio 4 d. įsakymu Nr. 3D-452/D1-513 „Dėl Žemės sklypų formavimo ir pertvarkymo projektų rengimo ir įgyvendinimo taisyklių patvirtinimo“ ir atsižvelgdamas į Nacionalinės žemės tarnybos prie Žemės ūkio ministerijos 2018 m. liepos 23 d. Žemėtvarkos planavimo dokumento patikrinimo aktą Nr. FPA-406-(8.16) Žemėtvarkos planavimo dokumentų informacinės sistemos paslaugoje Nr. ZSFP-38507:

1. T v i r t i n u žemės sklypo Klaipėdoje, teritorijoje prie pastato Laukų g. 25A, formavimo ir pertvarkymo projektą (pridedami sprendinių brėžiniai, 4 lapai).

Planavimo tikslas – suformuoti žemės sklypą esamam pastatui Laukų g. 25A, kurio unikalus Nr. 2197-6001-6018, eksploatuoti.

Projekto rengimo organizatorius – Klaipėdos miesto savivaldybės administracijos direktorius.

Projekto rengėja – uždaroji akcinė bendrovė „Studija 33“, Danės g. 41, Klaipėda. Projektą parengė Reda Burneikienė, kvalifikacijos pažymėjimas Nr. 2R-FP-784.

Formuojamas naujas 0,0348 ha žemės sklypas, kurio pagrindinė žemės naudojimo paskirtis – kita, naudojimo būdas – komercinės paskirties objektų teritorijos.

Taikomos specialiosios žemės ir miško naudojimo sąlygos – elektros linijų apsaugos zonos, ryšių linijų apsaugos zonos, vandentiekio, lietaus ir fekalinės kanalizacijos tinklų ir įrenginių apsaugos zonos, požeminio vandens vandenviečių apsaugos zonos.

2. N u s t a t a u, kad šiuo įsakymu patvirtintas projektas įsigalioja kitą dieną po šio įsakymo paskelbimo Žemėtvarkos planavimo dokumentų rengimo informacinės sistemos interneto svetainėje.

Šis įsakymas gali būti skundžiamas Lietuvos administracinių ginčų komisijos Klaipėdos apygardos skyriui arba Regionų apygardos administraciniam teismui, skundą (prašymą) paduodant bet kuriuose šio teismo rūmuose, per vieną mėnesį nuo šio įsakymo paskelbimo dienos.

Savivaldybės administracijos direktorius

Saulius Budinas



Parengė

Žemėtvarkos skyriaus vyriausioji specialistė

Nijolė Jonikienė, tel. 39 61 64
2018-07-24

Valstybinės žemės ploto, esančio Laukų g., Klaipėda, Klaipėdos m. sav., Klaipėdos apskr., žemės sklypų formavimo projekto sprendinių brėžinys

Iniciatorius (-ai):

Organizatorius:

Projekto rengėjas:

Žemės sklypo adresas:

Žemės sklypo (sklypų) kadastro Nr.(plotas, ha):

Klaipėdos miesto savivaldybės administracijos direktoriaus

REDA BURNEIKIENĖ

Klaipėdos apskr., Klaipėdos m. sav., Klaipėda, Laukų g.

b/n (0,0348ha)

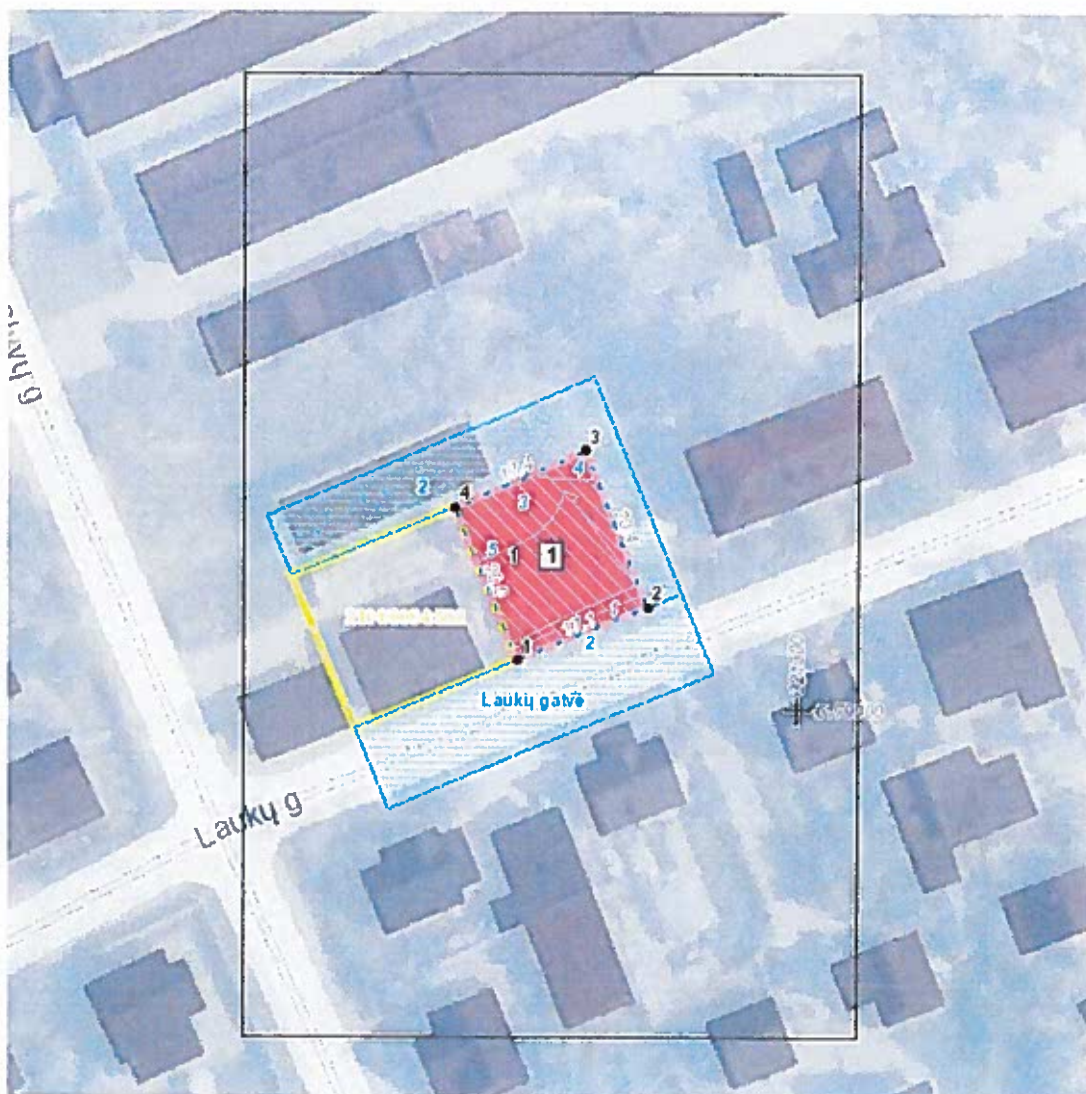


PATVIRTINTA
Klaipėdos miesto savivaldybės
administracijos direktoriaus

2018-01-25 d. įsakymu Nr. AD-1-1868

Brėžinys sugeneruotas: 2018-06-14

Situacijos schema, lapų išdėstymas



Sutartiniai ženklai

	Projektuojamų žemės sklypų ribų posūkio taškų koordinatės		Gyvenamoji teritorija
	Galiojimo riba		Mišri gyvenamoji teritorija
	Kiti sklypai		Mišri centro teritorija
	Formuojami privati s žemės sklypai		Socialinės infrastruktūros teritorija
	Formuojami valstybinės žemės sklypai		Specializuotų kompleksų teritorija
	Formuojami savivaldybių žemės sklypai		Paslaugų teritorija
	Formuojami mišrios nuosavybės žemės sklypai		Pramonės ir sandėliavimo teritorija
	Laisvos valstybinės žemės plotai po sklypų formavimo		Inžinerinės infrastruktūros teritorija
	Matmenys		Inžinerinės infrastruktūros koridorius
	Projektuojamų sklypų linijų ilgiai		Bendro naudojimo erdvių, želdynų teritorija
	Tarpiniai projektuojami žemės sklypai		Vandenys
	Servitutai		Aikštė
	Apribojimai (išskyrus paviršinio vandens telkinių pakrantės apsaugos juostas)		Vandenvietė
	Paviršinio vandens telkinių pakrantės apsaugos juostos		Naudingųjų iškasenų teritorija
	Plotai, kuriuose numatoma miško žemę paversti kitomis naudmenomis		
	Esami sklypai		
	Laisvos valstybinės žemės plotai iki projektavimo		
	Žemės naudmenos		
Reglamentinė zona			
	Kitos reikšmės		
Teritorijos naudojimo tipas			
	Mišakai ir miškingos teritorijos		
	Neužstatoma žemės ūkio teritorija		
	Žemės ūkio ir specializuotų ūkių teritorija		
	Rekreacinio naudojimo žemės ūkio teritorija		
	Sodininkų bendrijų teritorija		
	Vienbučių ir dvibučių gyvenamųjų namų teritorija		

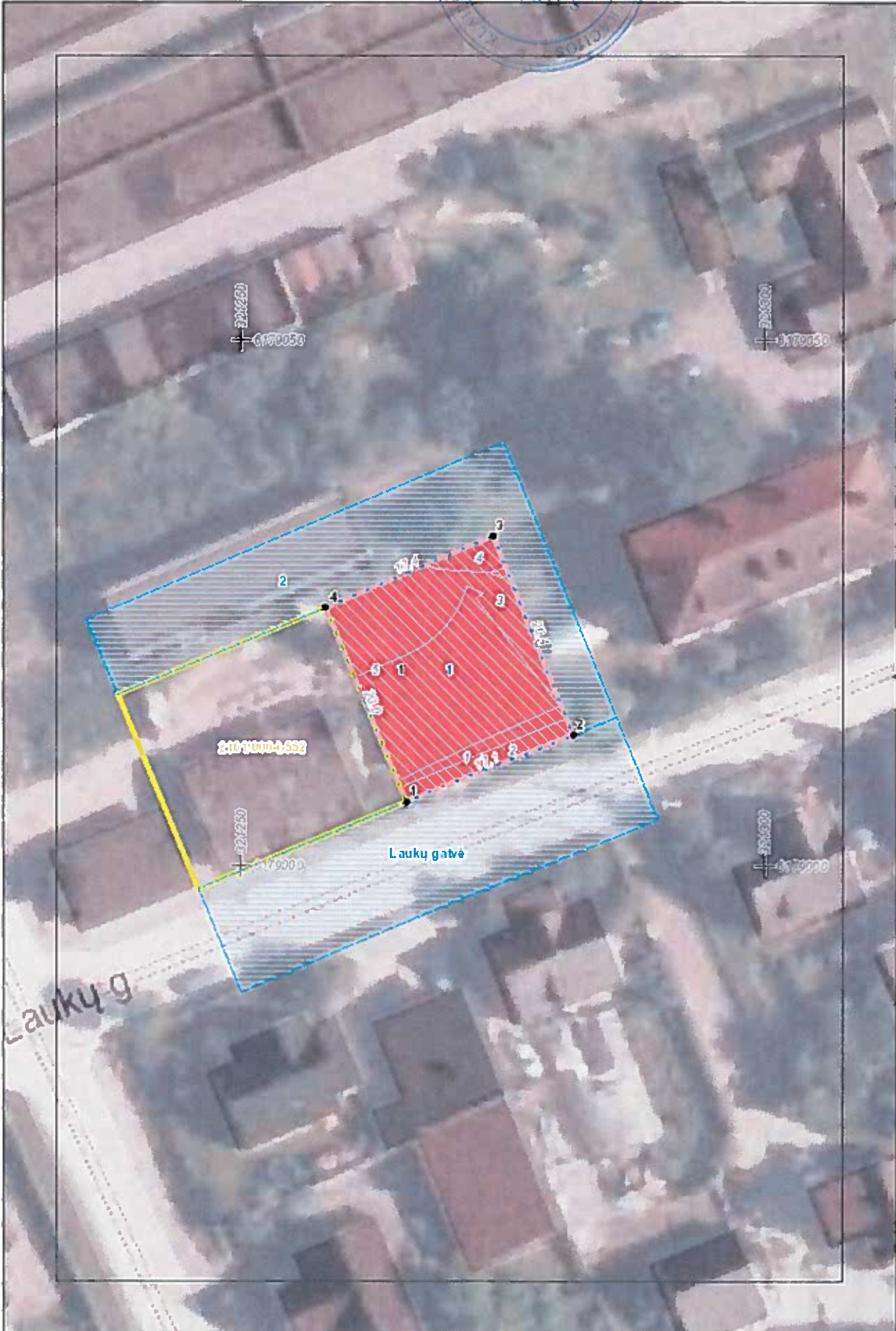
Žemėlapyje naudojamų duomenų autorių teisės

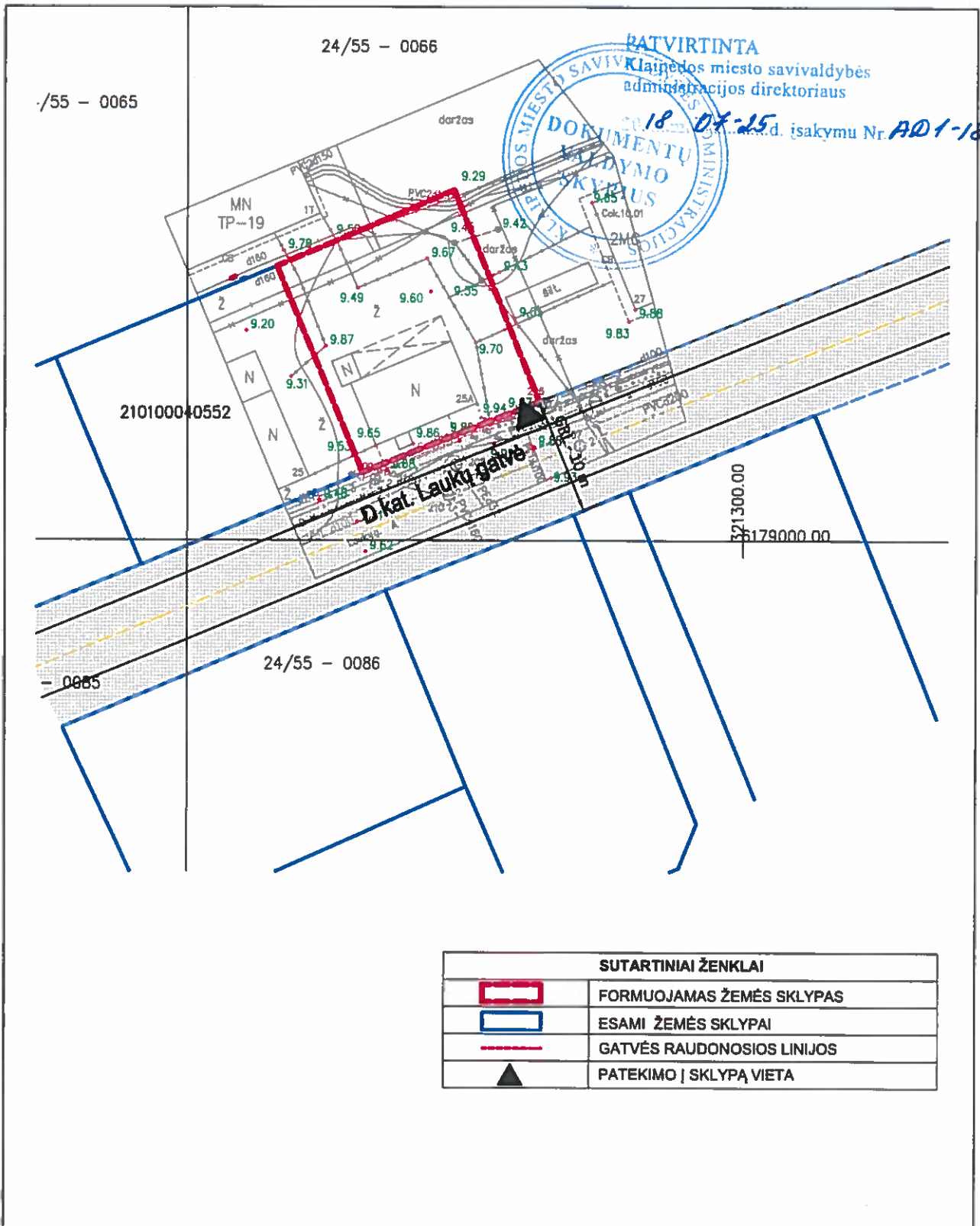


GDR10LT - Lietuvos Respublikos teritorijos M 1:10 000 georeferencinių erdvių duomenų rinkinys © Nacionalinė žemės tarnyba prie Žemės ūkio ministerijos

ORT10LT - Lietuvos Respublikos teritorijos M 1:10 000 skaitmeninis rastrinis

Valstybinės žemės ploto, esančio Laukų g., Klaipėda, Klaipėdos m. sav., Klaipėdos apskr., žemės sklypų
formavimo projekto
1 Lapas. M 1:500





SUTARTINIAI ŽENKLAI	
	FORMUOJAMAS ŽEMĖS SKLYPAS
	ESAMI ŽEMĖS SKLYPAI
	GATVĖS RAUDONOSIOS LINIJOS
	PATEKIMO Į SKLYPĄ VIETA

Atestato Nr.	S33 STUDIJA 33 Danės g.41, Klaipėda www.s33.lt ; info@s33.lt	ŽEMĖS SKLYPO KLAIPĖDOJE, LAUKŲ G. 25A FORMAVIMO IR PERTVARKYMO PROJEKTAS	
Nr.2R-FP-784			
Rengėjas:	R.BURNEIKIENĖ	2018	
Brėžinio pavadinimas:			Laida:
SUSISIEKIMO SISTEMOS SCHEMA			1
Planavimo iniciatorius: Aldas Kazilionis			Lapas:
Planuojama teritorija: Laukų g. 25A, Klaipėda			Lapy:
			1 1