



KLAIPĖDOS MIESTO SAVIVALDYBĖS ADMINISTRACIJOS DIREKTORIUS

ĮSAKYMAS DĖL ŽEMĖS SKLYPO KLAIPĖDOJE, ŠILUTĖS PL. 46, FORMAVIMO IR PERTVARKYMO PROJEKTO PATVIRTINIMO

2018 m. rugpjūčio 1 d. Nr. AD1-1918
Klaipėda

Vadovaudamasis Lietuvos Respublikos vietos savivaldos įstatymo 29 straipsnio 8 dalies 2 punktu, Lietuvos Respublikos žemės ūkio ministro ir Lietuvos Respublikos aplinkos ministro 2004 m. spalio 4 d. įsakymu Nr. 3D-452/D1-513 „Dėl Žemės sklypų formavimo ir pertvarkymo projektų rengimo ir įgyvendinimo taisyklių patvirtinimo“ ir atsižvelgdamas į Nacionalinės žemės tarnybos prie Žemės ūkio ministerijos 2018 m. liepos 26 d. Žemėtvarkos planavimo dokumento patikrinimo aktą Nr. FPA-414-(8.16) Žemėtvarkos planavimo dokumentų informacinės sistemos paslaugoje Nr. ZSFP-46025:

1. T v i r t i n u žemės sklypo Klaipėdoje, Šilutės pl. 46, formavimo ir pertvarkymo projektą (pridedami sprendinių brėžiniai, 4 lapai).

Planavimo tikslas – įsiterpusį valstybinės žemės plotą, kuriame negalima suformuoti racionalaus dydžio ir ribų žemės sklypo, sujungti su besiribojančiu žemės sklypu.

Projekto rengimo organizatorius – Klaipėdos miesto savivaldybės administracijos direktorius.

Projekto rengėja – uždaroji akcinė bendrovė „Studija 33“, Danės g. 41, Klaipėda. Projektą parengė Reda Burneikienė, kvalifikacijos pažymėjimas Nr. 2R-FP-784.

Planuojama teritorija: žemės sklypas Šilutės pl. 46, kadastro Nr. 2101/0006:545, plotas – 0,5799 ha, sklypo pagrindinė žemės naudojimo paskirtis – kita, naudojimo būdas – susisiekiimo ir inžinerinių komunikacijų aptarnavimo objektų teritorijos; 0,0884 ha kitos paskirties laisvos valstybinės žemės plotas, kuriame nėra galimybės suformuoti atskiro žemės sklypo, savininkė – Lietuvos Respublika.

Pagal projektą naujai suformuotas 0,6683 ha žemės sklypas, kurio pagrindinė žemės naudojimo paskirtis – kita, naudojimo būdas – susisiekiimo ir inžinerinių komunikacijų aptarnavimo objektų teritorijos.

Taikomos specialiosios žemės ir miško naudojimo sąlygos: vandentiekio, lietaus ir fekalinės kanalizacijos tinklų ir įrenginių apsaugos zonos, dujotiekių apsaugos zonos, elektros linijų apsaugos zonos, ryšių linijų apsaugos zonos.

2. S i ū l a u nustatyti kelio servitutą – teisė važiuoti transporto priemonėmis (viešpataujantis).

3. N u s t a t a u, kad šiuo įsakymu patvirtintas projektas įsigalioja kitą dieną po šio įsakymo paskelbimo Žemėtvarkos planavimo dokumentų rengimo informacinės sistemos interneto svetainėje.

Šis įsakymas gali būti skundžiamas Lietuvos administracinių ginčų komisijos Klaipėdos apygardos skyriui arba Regionų apygardos administraciniam teismui, skundą (prašymą) paduodant bet kuriuose šio teismo rūmuose, per vieną mėnesį nuo šio įsakymo paskelbimo dienos.

Savivaldybės administracijos direktorius

Saulius Budinas

Parengė

Žemėtvarkos skyriaus vyriausioji specialistė



Nijolė Jonikienė, tel. 39 61 64
2018-07-26

Žemės sklypo (kadastro Nr.2101/0006:0545), esančio Šilutės pl., Klaipėda, Klaipėdos m. sav., Klaipėdos apskr., formavimo projekto sprendinių brėžinys

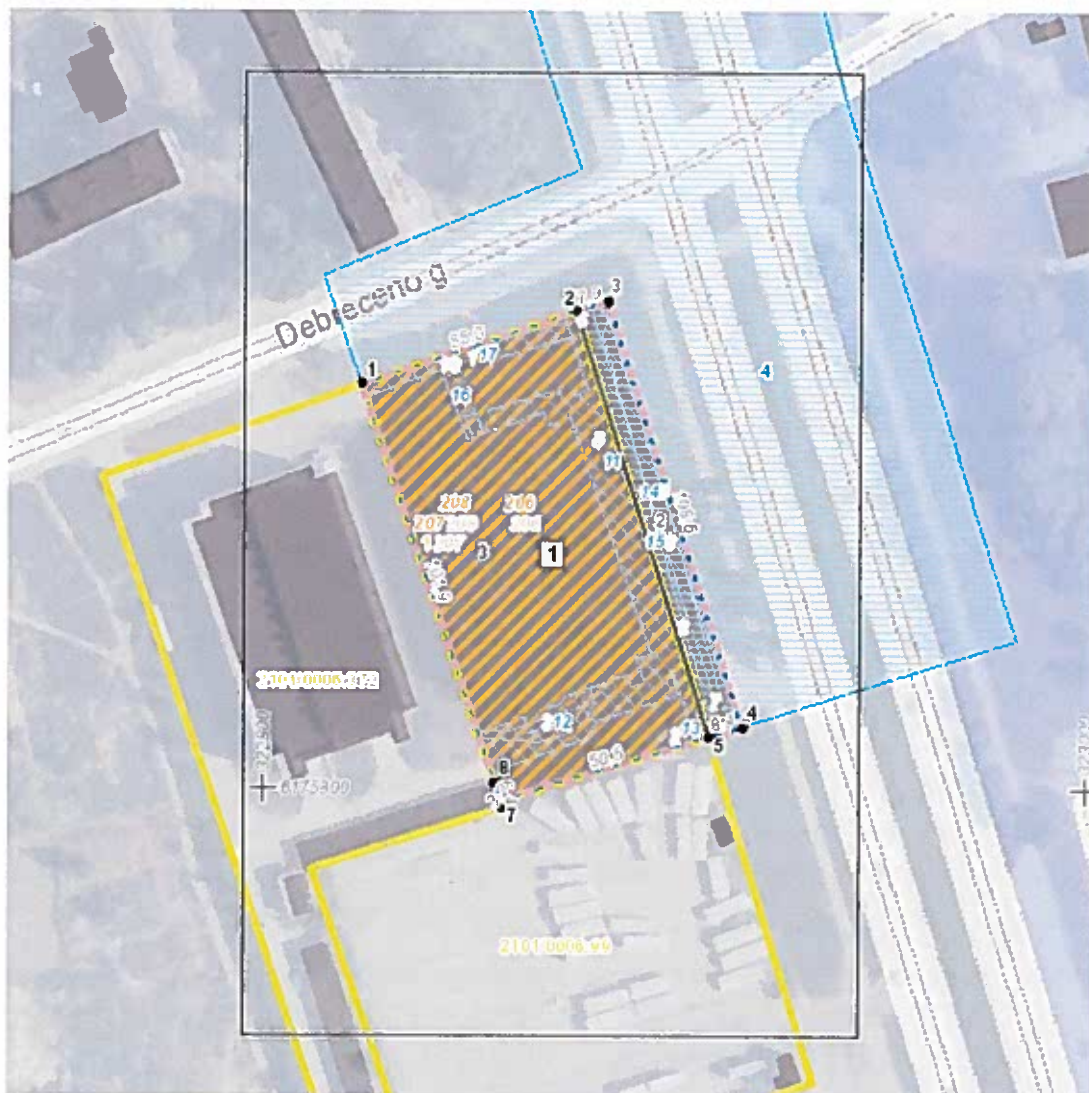
Iniciatorius (-ai): Garažų statybos ir eksploataavimo bendrija "Šviesoforas-2"
Organizatorius: Klaipėdos miesto savivaldybė
Projekto rengėjas: REDA BURNEIKIENĖ
Žemės sklypo adresas: Klaipėdos apskr., Klaipėdos m. sav., Klaipėda, Šilutės pl. 46
Žemės sklypo (sklypų) kadastro Nr.(plotas, ha): 2101/0006:0545 (0,5799ha)



ATVIRTINTA
Klaipėdos miesto savivaldybės
Administracijos direktoriaus
2018 m. 08-01 d. sprendimu Nr. AD1-1918

Brėžinys sugeneruotas: 2018-08-15

Situacijos schema, lapų išdėstymas



Sutartiniai ženklai

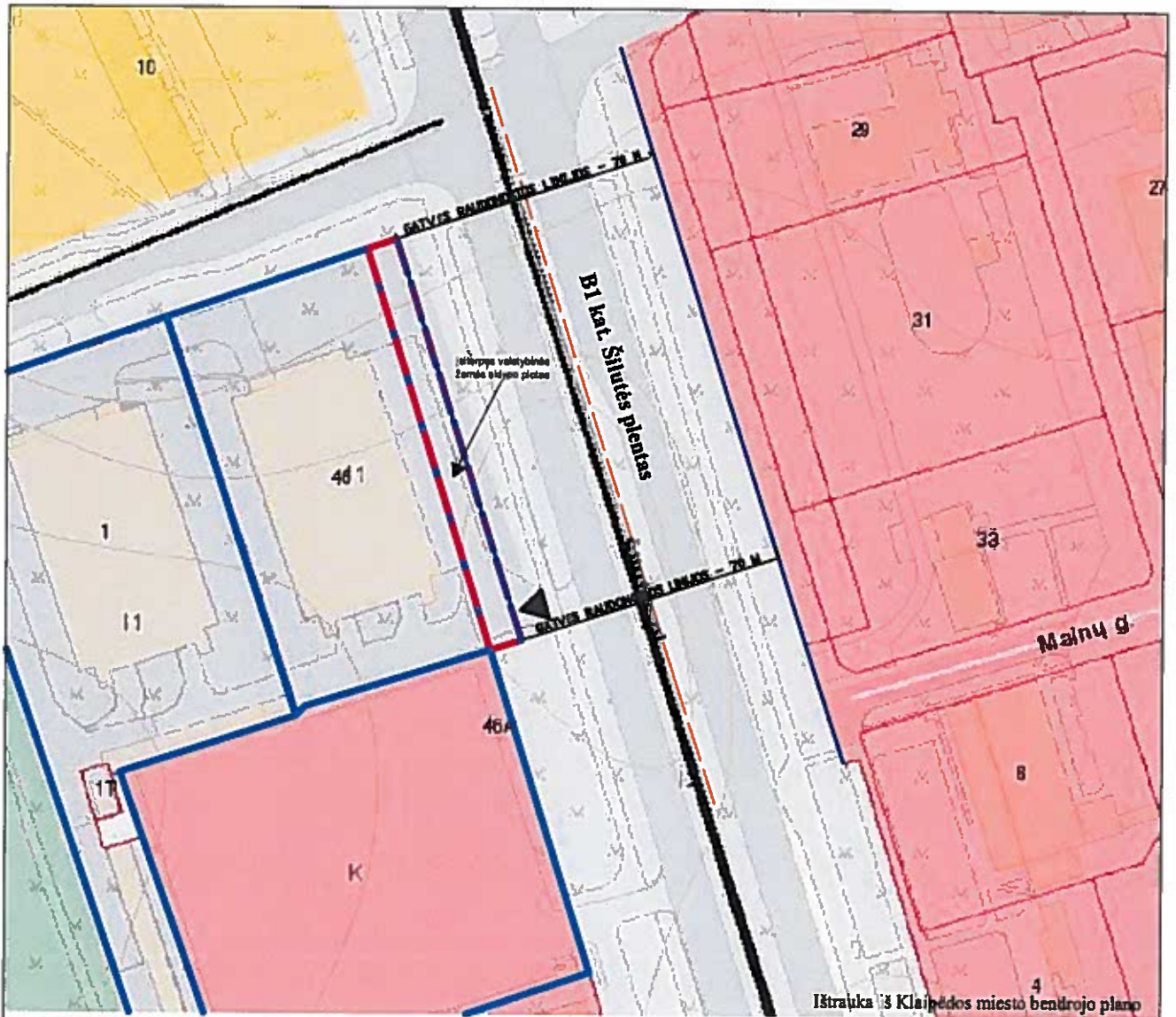
	Projektuojamų žemės sklypų ribų posūkių taškų koordinatės		Gyvenamoji teritorija
	Galiojimo riba		Mišri gyvenamoji teritorija
	Kiti sklypai		Mišri centro teritorija
	Formuojami privatių žemės sklypai		Socialinės infrastruktūros teritorija
	Formuojami valstybinės žemės sklypai		Specializuotų kompleksų teritorija
	Formuojami savivaldybių žemės sklypai		Paslaugų teritorija
	Formuojami mišrios nuosavybės žemės sklypai		Pramonės ir sandėliavimo teritorija
	Laisvos valstybinės žemės plotai po sklypų formavimo		Inžinerinės infrastruktūros teritorija
	Matmenys		Inžinerinės infrastruktūros koridoriai
	Projektuojamų sklypų linijų ilgiai		Bendro naudojimo erdvių, želdynų teritorija
	Tarpiniai projektuojami žemės sklypai		Vandenys
	Servitutai		Aikštė
	Apribojimai (išskyrus paviršinio vandens telkinių pakrantės apsaugos juostas)		Vandenvietė
	Paviršinio vandens telkinių pakrantės apsaugos juostos		Naudingųjų iškasenų teritorija
	Plotai, kuriuose numatoma miško žemę paversti kitomis naudmenomis		
	Esami sklypai		
	Laisvos valstybinės žemės plotai iki projektavimo		
	Žemės naudmenos		
Reglamentinė zona			
	Kitos reikšmės		
Teritorijos naudojimo tipas			
	Miškaai ir miškingos teritorijos		
	Neužstatoma žemės ūkio teritorija		
	Žemės ūkio ir specializuotų ūkių teritorija		
	Rekreacinio naudojimo žemės ūkio teritorija		
	Sodininkų bendrijų teritorija		
	Vienbučių ir dvibučių gyvenamųjų namų teritorija		

Žemėlapyje naudojamų duomenų autorių teisės



GDR10LT - Lietuvos Respublikos teritorijos M 1:10 000 georeferencinių erdvių duomenų rinkinys © Nacionalinė žemės tarnyba prie Žemės ūkio ministerijos

ORT10LT - Lietuvos Respublikos teritorijos M 1:10 000 skaitmeninis rastrinis



Sutartiniai ženklai	
	Esami žemės sklypai
	Įsiterpus valstybinės žemės sklypo plotas
	Gatvės raudonosios linijos
	Gatvės ašis
	Patekimo į sklypą vieta



PAVIRTINTA
 Klaipėdos miesto savivaldybės
 administracijos direktoriaus

2018 m. 08-01 d. įsakymu Nr. **A21-1918**

Susisiekimo sistemos schema