



**KLAIPĖDOS MIESTO SAVIVALDYBĖS
ADMINISTRACIJOS DIREKTORIUS**

ĮSAKYMAS

**DĖL ŽEMĖS SKLYPŲ KLAIPĖDOJE, METALO G. 10, PRAMONĖS G. 14 IR
DETALIUOJU PLANU SUFORMUOTO ŽEMĖS SKLYPO METALO G. 8, FORMAVIMO
IR PERTVARKYMO PROJEKTO PATVIRTINIMO**

2018 m. rugsėjo 26 d. Nr. AD1-2315
Klaipėda

Vadovaudamasis Lietuvos Respublikos vietos savivaldos įstatymo 29 straipsnio 8 dalies 2 punktu, Lietuvos Respublikos teritorijų planavimo įstatymo 28 straipsnio 10 punktu, Lietuvos Respublikos žemės ūkio ministro ir Lietuvos Respublikos aplinkos ministro 2004 m. spalio 4 d. įsakymu Nr. 3D-452/D1-513 „Dėl žemės sklypų formavimo ir pertvarkymo projektų rengimo ir įgyvendinimo taisyklių patvirtinimo“ ir atsižvelgdamas į Nacionalinės žemės tarnybos prie Žemės ūkio ministerijos 2018 m. rugsėjo 20 d. Žemėtvarkos planavimo dokumento patikrinimo aktą Nr. FPA-474-(8.16) Žemėtvarkos planavimo dokumentų informacinės sistemos paslaugoje Nr. ZSFP-51312:

1. T v i r t i n u žemės sklypų Klaipėdoje, Metalų g. 10, Pramonės g. 14 ir detaliuoju planu suformuoto žemės sklypo Metalų g. 8, formavimo ir pertvarkymo projektą (pridedami sprendinių brėžiniai, 3 lapai).

Planavimo tikslas – pertvarkyti žemės sklypus padalijant detaliuoju planu suformuotą žemės sklypą Metalų g. 8 ir sujungiant dalį padalyto sklypo bei žemės sklypus Metalų g. 10 ir Pramonės g. 14.

Projekto rengimo organizatorius – Klaipėdos miesto savivaldybės administracijos direktorius.

Projekto rengimo iniciatorė – UAB Klaipėdos laisvosios ekonomikos zonos valdymo bendrovė.

Projekto rengėjas – Kęstutis Stonkus, individualios veiklos pažymėjimo Nr. 633337, kvalifikacijos pažymėjimo Nr. 2R-FP-419, išduotas 2008 m. rugsėjo 26 d.

Pertvarkoma teritorija: žemės sklypai Metalų g. 10, kadastro Nr. 2101/0034:80, plotas – 1,3267 ha, ir Pramonės g. 14, kadastro Nr. 2101/0034:59, plotas – 1,9429 ha, bei detaliuoju planu suformuotas žemės sklypas Metalų g. 8, plotas – 2,1670 ha. Žemės sklypų pagrindinė naudojimo paskirtis – kita, naudojimo būdas – pramonės ir sandėliavimo objektų teritorijos.

Pagal projektą naujai suformuoti du žemės sklypai: sklypo Nr. 1 plotas – 1,7087 ha, sklypo Nr. 2 plotas – 3,7285 ha. Žemės sklypų pagrindinė naudojimo paskirtis – kita, naudojimo būdas – pramonės ir sandėliavimo objektų teritorijos.

Taikomos specialiosios žemės ir miško naudojimo sąlygos: sklypui Nr. 1 – elektros linijų apsaugos zonos, gamybinių ir komunalinių objektų sanitarinės apsaugos ir taršos poveikio zonos, vandentiekio, lietaus ir fekalinės kanalizacijos tinklų ir įrenginių apsaugos zonos; sklypui Nr. 2 – ryšių linijų apsaugos zonos, elektros linijų apsaugos zonos, gamybinių ir komunalinių objektų sanitarinės apsaugos ir taršos poveikio zonos, šilumos ir karšto vandens tiekimo tinklų apsaugos zonos, vandentiekio, lietaus ir fekalinės kanalizacijos tinklų ir įrenginių apsaugos zonos.

2. Siūlau žemės sklypams nustatyti servitutus – teisė tiesti, aptarnauti, naudoti požemines, antžemines komunikacijas (tarnaujantys, kodas 222), kelio servitutus – teisė važiuoti transporto priemonėmis, teisė naudotis pėsčiųjų taku (tarnaujantys, kodas 215).

3. N u s t a t a u, kad šiuo įsakymu:

3.1. patvirtintu projektu koreguojami Klaipėdos laisvosios ekonominės zonos I įsisavinimo etapo detaliojo plano korektūros, patvirtintos Klaipėdos miesto tarybos 1999 m. balandžio 29 d. sprendimu Nr. 72, ir pramonės parko teritorijos tarp Vilniaus plento, kelio Palanga–Šilutė, Lypkių gatvės ir geležinkelio detaliojo plano, patvirtinto Klaipėdos miesto savivaldybės tarybos 2006 m. rugsėjo 28 d. sprendimu Nr. T2-285, sprendiniai;

3.2. patvirtintas formavimo ir pertvarkymo projektas įsigalioja kitą dieną po šio įsakymo paskelbimo Žemėtvarkos planavimo dokumentų rengimo informacinės sistemos interneto svetainėje.

Šis įsakymas gali būti skundžiamas Lietuvos administracinių ginčų komisijos Klaipėdos apygardos skyriui arba Regionų apygardos administraciniam teismui, skundą (prašymą) paduodant bet kuriuose šio teismo rūmuose, per vieną mėnesį nuo šio įsakymo paskelbimo dienos.

Savivaldybės administracijos direktorius



Saulius Budinas

Parengė
Žemėtvarkos skyriaus vyriausioji specialistė

Raimonda Kranauskaitė, tel. 39 61 64
2018-09-21

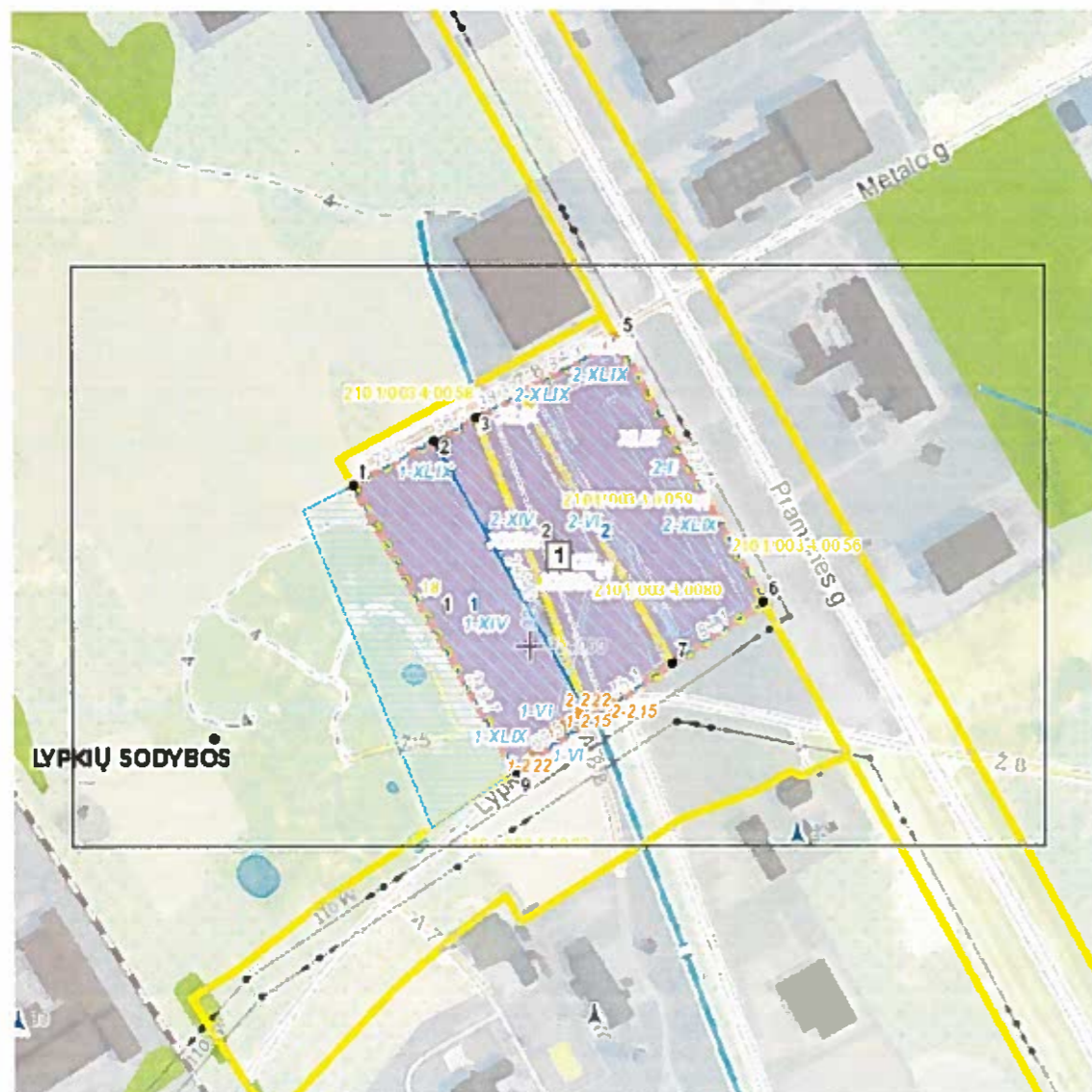
**Žemės sklypų formavimo projekto
sprendinių brėžinys**



Iniciatorius (-ai): UAB Klaipėdos laisvosios ekonominės zonos valdymo bendrovė
Organizatorius: Klaipėdos miesto savivaldybė
Projekto rengėjas: KĘSTUTIS STONKUS
Žemės sklypo adresas: Klaipėdos apskr., Klaipėdos m. sav., Klaipėda, Metalo g. 10;
Klaipėdos apskr., Klaipėdos m. sav., Klaipėda, Metalo g. 8;
Klaipėdos apskr., Klaipėdos m. sav., Klaipėda, Pramonės g. 14
Žemės sklypo (sklypų) kadastro Nr.(plotas, ha): 2101/0000:0000 (2,1670ha), 2101/0034:0059 (1,9429ha),
2101/0034:0080 (1,3267ha)

Brėžinys sugeneruotas: 2018-07-31

Situacijos schema, lapų išdėstymas



Sutartiniai ženklai

	Projektuojamų žemės sklypų ribų posūkio taškų koordinatės		Gyvenamoji teritorija
	Galiojimo riba		Mišri gyvenamoji teritorija
	Kiti sklypai		Mišri centro teritorija
	Formuojami privati žemės sklypai		Socialinės infrastruktūros teritorija
	Formuojami valstybinės žemės sklypai		Specializuotų kompleksų teritorija
	Formuojami savivaldybių žemės sklypai		Paslaugų teritorija
	Formuojami mišrios nuosavybės žemės sklypai		Pramonės ir sandėliavimo teritorija
	Laisvos valstybinės žemės plotai po sklypų formavimo		Inžinerinės infrastruktūros teritorija
	Matmenys		Inžinerinės infrastruktūros koridorius
	Projektuojamų sklypų linijų ilgiai		Bendro naudojimo erdvių, želdynų teritorija
	Tarpiniai projektuojami žemės sklypai		Vandenys
	Servitutai		Aikštė
	Apribojimai (išskyrus paviršinio vandens telkinių pakrantės apsaugos juostas)		Vandenvietė
	Paviršinio vandens telkinių pakrantės apsaugos juostos		Naudingųjų iškasenų teritorija
	Plotai, kuriuose numatoma miško žemę paversti kitomis naudmenomis		
	Esami sklypai		
	Laisvos valstybinės žemės plotai iki projektavimo		
	Žemės naudmenos		
Reglamentinė zona			
	Kitos reikšmės		
Teritorijos naudojimo tipas			
	Mišakai ir miškingos teritorijos		
	Neužstatoma žemės ūkio teritorija		
	Žemės ūkio ir specializuotų ūkių teritorija		
	Rekreacinio naudojimo žemės ūkio teritorija		
	Sodininkų bendrijų teritorija		
	Vienbučių ir dvibučių gyvenamųjų namų teritorija		

Žemėlapyje naudojamų duomenų autorių teisės



GDR10LT – Lietuvos Respublikos teritorijos M 1:10 000 georeferencinių erdviųjų duomenų rinkinys © Nacionalinė žemės tarnyba prie Žemės ūkio ministerijos
 ORT10LT – Lietuvos Respublikos teritorijos M 1:10 000 skaitmeninis rastrinis

