



**KLAIPĖDOS MIESTO SAVIVALDYBĖS  
ADMINISTRACIJOS DIREKTORIUS**

**ĮSAKYMAS**

**DĖL ŽEMĖS SKLYPŲ KLAIPĖDOJE, METALO G. 12, METALO G. 14 IR  
METALO G. 16, FORMAVIMO IR PERTVARKYMO PROJEKTO PATVIRTINIMO**

2018 m. spalio 19 Nr. AD1-2499  
Klaipėda

Vadovaudamasis Lietuvos Respublikos vietos savivaldos įstatymo 29 straipsnio 8 dalies 2 punktu, Lietuvos Respublikos teritorijų planavimo įstatymo 28 straipsnio 10 punktu, Lietuvos Respublikos žemės ūkio ministro ir Lietuvos Respublikos aplinkos ministro 2004 m. spalio 4 d. įsakymu Nr. 3D-452/D1-513 „Dėl žemės sklypų formavimo ir pertvarkymo projektų rengimo ir įgyvendinimo taisyklių patvirtinimo“ ir atsižvelgdamas į Nacionalinės žemės tarnybos prie Žemės ūkio ministerijos 2018 m. spalio 10 d. Žemėtvarkos planavimo dokumento patikrinimo aktą Nr. FPA-528-(8.16) Žemėtvarkos planavimo dokumentų informacinės sistemos paslaugoje Nr. ZSFP-51104:

1. T v i r t i n u žemės sklypų Klaipėdoje, Metalų g. 12, Metalų g. 14 ir Metalų g. 16, formavimo ir pertvarkymo projektą (pridedami sprendinių brėžiniai, 4 lapai).

Planavimo tikslas – pakeisti gretimų tos pačios pagrindinės žemės naudojimo paskirties žemės sklypų ribas.

Projekto rengimo organizatorius – Klaipėdos miesto savivaldybės administracijos direktorius.

Projekto rengimo iniciatorė – UAB Klaipėdos laisvosios ekonomikos zonos valdymo bendrovė.

Projekto rengėjas – Kęstutis Stonkus, individualios veiklos pažymėjimo Nr. 633337, kvalifikacijos pažymėjimo Nr. 2R-FP-419, išduotas 2008 m. rugsėjo 26 d.

Pertvarkoma teritorija: žemės sklypai Metalų g. 12, kadastro Nr. 2101/0034:99, plotas – 2,4454 ha, Metalų g. 14, kadastro Nr. 2101/0034:113, plotas – 1,2767 ha ir Metalų g. 16, kadastro Nr. 2101/0034:103, plotas – 6,1967 ha. Žemės sklypų pagrindinė naudojimo paskirtis – kita, naudojimo būdas – pramonės ir sandėliavimo objektų teritorijos.

Pagal projektą naujai suformuoti du žemės sklypai: sklypo Nr. 1 plotas – 2,3521 ha, sklypo Nr. 2 plotas – 7,5667 ha. Žemės sklypų pagrindinė naudojimo paskirtis – kita, naudojimo būdas – pramonės ir sandėliavimo objektų teritorijos.

Taikomos specialiosios žemės ir miško naudojimo sąlygos: sklypui Nr. 1 – gamybinių ir komunalinių objektų sanitarinės apsaugos ir taršos poveikio zonos; sklypui Nr. 2 – ryšių linijų apsaugos zonos, elektros linijų apsaugos zonos, dujotiekių apsaugos zonos, gamybinių ir komunalinių objektų sanitarinės apsaugos ir taršos poveikio zonos, aerodromų apsaugos zonos, vandentiekio, lietaus ir fekalinės kanalizacijos tinklų ir įrenginių apsaugos zonos.

2. S i ū l a u nustatyti servitutus: žemės sklypui Nr. 1 kelio servitutą – teisė važiuoti transporto priemonėmis, teisė naudotis pėsčiųjų taku (viešpataujantis, kodas 115); žemės sklypui Nr. 2 kelio servitutą – teisė važiuoti transporto priemonėmis, teisė naudotis pėsčiųjų taku (tarnaujantis, kodas 215).

3. N u s t a t a u, kad šiuo įsakymu:

3.1. patvirtintu projektu koreguojami žemės sklypo Klaipėdoje, Metalo g. 16 plano, prilyginamo detaliojo teritorijų planavimo dokumentui, patvirtinto Klaipėdos miesto savivaldybės administracijos direktoriaus 2013 m. sausio 22 d. įsakymu Nr. AD1-203, sprendiniai;

3.2. patvirtintas formavimo ir pertvarkymo projektas įsigalioja kitą dieną po šio įsakymo paskelbimo Žemėtvarkos planavimo dokumentų rengimo informacinės sistemos interneto svetainėje.

Šis įsakymas gali būti skundžiamas Lietuvos administracinių ginčų komisijos Klaipėdos apygardos skyriui arba Regionų apygardos administraciniam teismui, skundą (prašymą) paduodant bet kuriuose šio teismo rūmuose, per vieną mėnesį nuo šio įsakymo paskelbimo dienos.

Savivaldybės administracijos direktorius



Saulius Budinas

Parengė  
Žemėtvarkos skyriaus vyriausioji specialistė

Raimonda Kranauskaitė, tel. 39 61 64  
2018-10-11

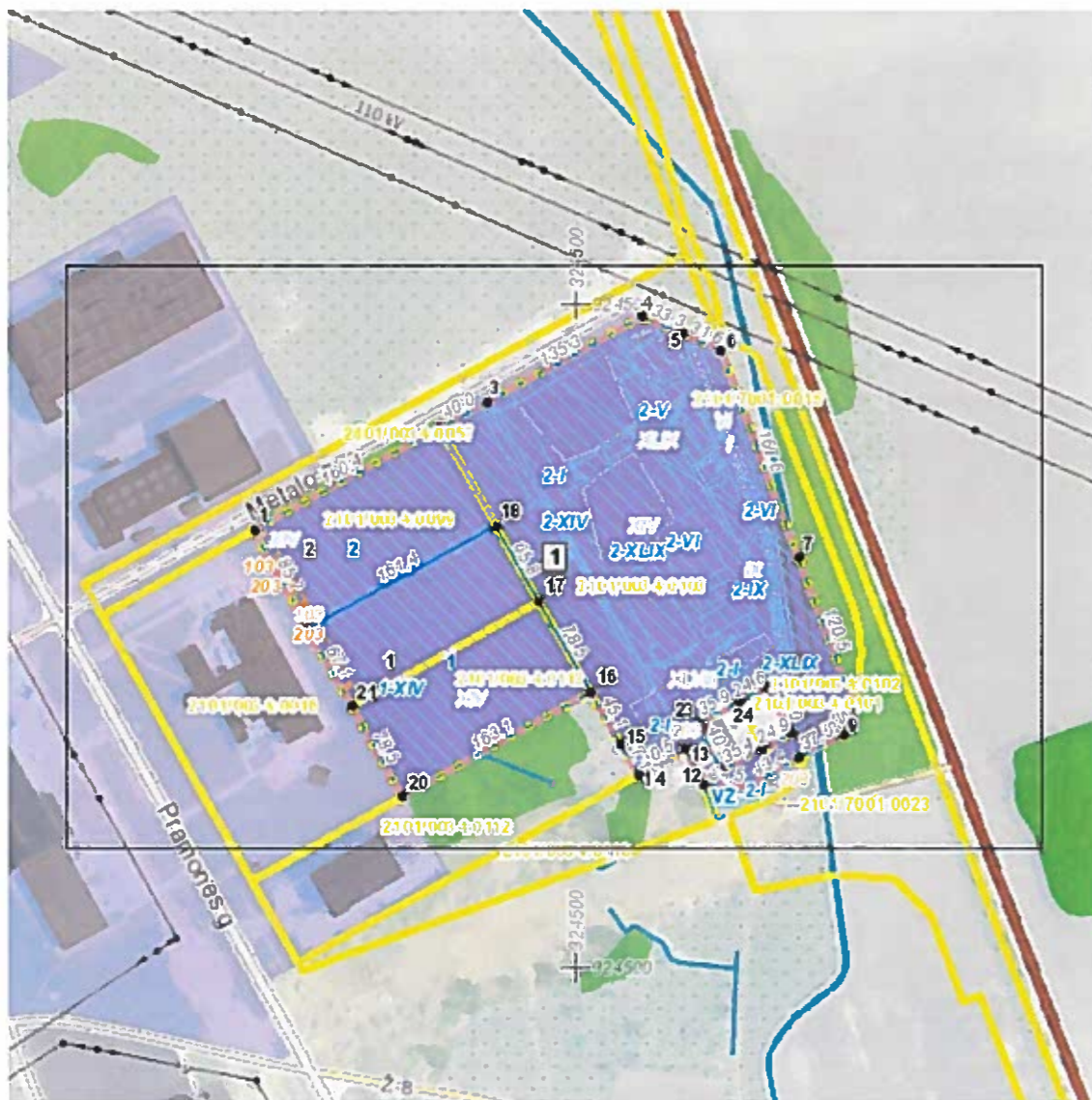
**Žemės sklypų formavimo projekto  
sprendinių brėžinys**



Iniciatorius (-ai): UAB Klaipėdos laisvosios ekonominės zonos valdymo bendrovė  
Organizatorius: Klaipėdos miesto savivaldybė  
Projekto rengėjas: KĘSTUTIS STONKUS  
Žemės sklypo adresas: Klaipėdos apskr., Klaipėdos m. sav., Klaipėda, Metalo g. 12;  
Klaipėdos apskr., Klaipėdos m. sav., Klaipėda, Metalo g. 14;  
Klaipėdos apskr., Klaipėdos m. sav., Klaipėda, Pramonės g. 16  
Žemės sklypo (sklypų)  
kadastro Nr.(plotas, ha): 2101/0034:0113 (1,2767ha), 2101/0034:0099 (2,4454ha),  
2101/0034:0103 (6,1967ha)

Brėžinys sugeneruotas: 2018-09-04

**Situacijos schema, lapų išdėstymas**



## Sutartiniai ženklai

	Projektuojamų žemės sklypų ribų posūkių taškų koordinatės		Gyvenamoji teritorija
	Galiojimo riba		Mišri gyvenamoji teritorija
	Kiti sklypai		Mišri centro teritorija
	Formuojami privatių žemės sklypai		Socialinės infrastruktūros teritorija
	Formuojami valstybinės žemės sklypai		Specializuotų kompleksų teritorija
	Formuojami savivaldybių žemės sklypai		Paslaugų teritorija
	Formuojami mišrios nuosavybės žemės sklypai		Pramonės ir sandėliavimo teritorija
	Laisvos valstybinės žemės plotai po sklypų formavimo		Inžinerinės infrastruktūros teritorija
	Matmenys		Inžinerinės infrastruktūros koridorius
	Projektuojamų sklypų linijų ilgiai		Bendro naudojimo erdvių, želdynų teritorija
	Tarpiniai projektuojami žemės sklypai		Vandenys
	Servitutai		Aikštė
	Apribojimai (išskyrus paviršinio vandens telkinių pakrantės apsaugos juostas)		Vandenvietė
	Paviršinio vandens telkinių pakrantės apsaugos juostos		Naudingųjų iškasenų teritorija
	Plotai, kuriuose numatoma miško žemę paversti kitomis naudmenomis		
	Esami sklypai		
	Laisvos valstybinės žemės plotai iki projektavimo		
	Žemės naudmenos		
<b>Reglamentinė zona</b>			
	Kitos reikšmės		
<b>Teritorijos naudojimo tipas</b>			
	Mišakai ir miškingos teritorijos		
	Neužstatoma žemės ūkio teritorija		
	Žemės ūkio ir specializuotų ūkių teritorija		
	Rekreacinio naudojimo žemės ūkio teritorija		
	Sodininkų bendrijų teritorija		
	Vienbučių ir dvibučių gyvenamųjų namų teritorija		

### Žemėlapyje naudojamų duomenų autorių teisės







GDR10LT – Lietuvos Respublikos teritorijos M 1:10 000 georeferencinių erdvių duomenų rinkinys © Nacionalinė žemės tarnyba prie Žemės ūkio ministerijos  
 ORT10LT – Lietuvos Respublikos teritorijos M 1:10 000 skaitmeninis rastrinis

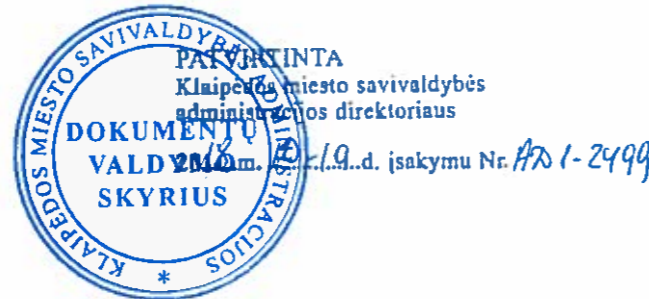


# PLANUOJAMOS TERITORIJOS SUSISIEKIMO SCHEMA



## SUTARTINIAI ŽENKLAI

-  Projektuojami sklypai
-  Esamos Pramonės g., Lypkių g., Metalų g.
-  Esamas įvažiavimas/išvažiavimas į planuojamą teritoriją
-  Siūlomas servitutas



**SUSISIEKIMO SISTEMA** - į pertvarkytą teritoriją patekimas numatomas: į naujai pertvarkytus sklypus Nr. 2 esama Metalų gatvė. Į sklypą Nr. 1 - iš Metalų gatvės per sklypą Nr. 2 siūloma servitutas 203 Kelio servitutas - teisė važiuoti transporto priemonėmis (tarnaujantis daiktas) (plotas - 0,0724 ha). Metalų gatvė pertvarkomos teritorijos atžvilgiu yra išsidėsčiusi šiaurės vakarų pusėje. Gatvės kategorija D1, atstumas tarp gatvės raudonųjų linijų - 15 m. Važiuojamosios dalies plotis ties pertvarkoma teritorija - 8 m. Gatvėje yra dvi eismo juostos, gatvė padengta asfalto danga. Esamai susisiekimo sistemai projekto sprendiniai įtakos neturės, kadangi įvažiavimai į naujai suformuotus sklypus numatomi per esamas nuvažas. Įvažiavimai į sklypus galės būti koreguojami techniniais projektais.

Projekto autorius:  
Kvalifikacijos pažymėjimo data  
ir numeris:

Kęstutis Stonkus  
2R-FP-419, 2008 09 28

(parašas)