



## KLAIPĖDOS MIESTO SAVIVALDYBĖS ADMINISTRACIJOS DIREKTORIUS

### ĮSAKYMAS DĖL ŽEMĖS SKLYPŲ KLAIPĖDOJE, RENETŲ G. 41 IR RENETŲ G. 43, FORMAVIMO IR PERTVARKYMO PROJEKTO PATVIRTINIMO

2018 m. lapkričio 28 d. Nr. AD1-2793  
Klaipėda

Vadovaudamasis Lietuvos Respublikos vietos savivaldos įstatymo 29 straipsnio 8 dalies 2 punktu, Lietuvos Respublikos žemės ūkio ministro ir Lietuvos Respublikos aplinkos ministro 2004 m. spalio 4 d. įsakymu Nr. 3D-452/D1-513 „Dėl Žemės sklypų formavimo ir pertvarkymo projektų rengimo ir įgyvendinimo taisyklių patvirtinimo“ ir atsižvelgdamas į Nacionalinės žemės tarnybos prie Žemės ūkio ministerijos 2018 m. lapkričio 23 d. Žemėtvarkos planavimo dokumento patikrinimo aktą Nr. FPA-623-(8.16) Žemėtvarkos planavimo dokumentų informacinės sistemos paslaugoje Nr. ZSFP-52135:

1. Tvirtinu žemės sklypų Klaipėdoje, Renetų g. 41 ir Renetų g. 43, formavimo ir pertvarkymo projektą (pridedami sprendinių brėžiniai, 3 lapai).

Planavimo tikslas – pertvarkyti žemės sklypus sujungiant du bendras ribas turinčius tos pačios pagrindinės žemės naudojimo paskirties žemės sklypus į vieną sklypą.

Projekto rengimo organizatorius – Klaipėdos miesto savivaldybės administracijos direktorius.

Projekto rengimo iniciatorius –

Projekto rengėja – uždaroji akcinė bendrovė „Dojas“, Guobų aklg. 3, Kretinga. Projektą parengė Voldemaras Čiunka, kvalifikacijos pažymėjimo Nr. 2R-FP-667.

Planuojama teritorija: žemės sklypai Renetų g. 41, kadastro Nr. 2101/0023:87, plotas – 0,0586 ha, ir Renetų g. 43, kadastro Nr. 2101/0023:86, plotas – 0,0568 ha. Žemės sklypų pagrindinė žemės naudojimo paskirtis – žemės ūkio, naudojimo būdas – mėgėjų sodo žemės sklypai.

Pertvarkyto žemės sklypo plotas – 0,1154 ha, pagrindinė žemės naudojimo paskirtis – žemės ūkio, naudojimo būdas – mėgėjų sodo žemės sklypai.

Taikomos specialiosios žemės ir miško naudojimo sąlygos – dujotiekių apsaugos zonos, elektros linijų apsaugos zonos, vandentiekio, lietaus ir fekalinės kanalizacijos tinklų ir įrenginių apsaugos zonos, požeminio vandens vandenviečių apsaugos zonos.

2. N u s t a t a u, kad šiuo įsakymu patvirtintas projektas įsigalioja kitą dieną po šio įsakymo paskelbimo Žemėtvarkos planavimo dokumentų rengimo informacinės sistemos interneto svetainėje.

Šis įsakymas gali būti skundžiamas Lietuvos administracinių ginčų komisijos Klaipėdos apygardos skyriui arba Regionų apygardos administraciniam teismui, skundą (prašymą) paduodant bet kuriuose šio teismo rūmuose, per vieną mėnesį nuo šio įsakymo paskelbimo dienos.

Savivaldybės administracijos direktorius

Saulius Budinas

Parengė

Žemėtvarkos skyriaus vyriausioji specialistė

Raimonda Kranauskaitė, tel. 39 61 64  
2018-11-26



## Sutartiniai ženklai

	Projektuojamų žemės sklypų ribų posūkio taškų koordinatės		Gyvenamoji teritorija
	Galiojimo riba		Mišri gyvenamoji teritorija
	Kiti sklypai		Mišri centro teritorija
	Formuojami privati žemės sklypai		Socialinės infrastruktūros teritorija
	Formuojami valstybinės žemės sklypai		Specializuotų kompleksų teritorija
	Formuojami savivaldybių žemės sklypai		Paslaugų teritorija
	Formuojami mišrios nuosavybės žemės sklypai		Pramonės ir sandėliavimo teritorija
	Laisvos valstybinės žemės plotai po sklypų formavimo		Inžinerinės infrastruktūros teritorija
	Matmenys		Inžinerinės infrastruktūros koridorius
	Projektuojamų sklypų linijų ilgiai		Bendro naudojimo erdvių, želdynų teritorija
	Tarpiniai projektuojami žemės sklypai		Vandenys
	Servitutai		Aikštė
	Apribojimai (išskyrus paviršinio vandens telkinių pakrantės apsaugos juostas)		Vandenvietė
	Paviršinio vandens telkinių pakrantės apsaugos juostos		Naudingųjų iškasenų teritorija
	Plotai, kuriuose numatoma miško žemę paversti kitomis naudmenomis		
	Esami sklypai		
	Laisvos valstybinės žemės plotai iki projektavimo		
	Žemės naudmenos		
<b>Reglamentinė zona</b>			
	Kitos reikšmės		
<b>Teritorijos naudojimo tipas</b>			
	Mišakai ir miškingos teritorijos		
	Neužstatoma žemės ūkio teritorija		
	Žemės ūkio ir specializuotų ūkių teritorija		
	Rekreacinio naudojimo žemės ūkio teritorija		
	Sodininkų bendrijų teritorija		
	Vienbučių ir dvibučių gyvenamųjų namų teritorija		

## Žemėlapyje naudojamų duomenų autorių teisės



GDR10LT - Lietuvos Respublikos teritorijos M 1:10 000 georeferencinių erdviųjų duomenų rinkinys © Nacionalinė žemės tarnyba prie Žemės ūkio ministerijos

ORT10LT - Lietuvos Respublikos teritorijos M 1:10 000 skaitmeninis rastrinis

# Žemės sklypų formavimo projekto sprendinių brėžinys



PATvirtinta miesto savivaldybės tarybos sprendimo Nr. **AD-2793** d. įsakymu Nr. **AD-2793**

Iniciatorius (-ai):

Organizatorius:

Klaipėdos miesto savivaldybė \*

Projekto rengėjas:

VOLDEMARAS ČIUNKA

Žemės sklypo adresas:

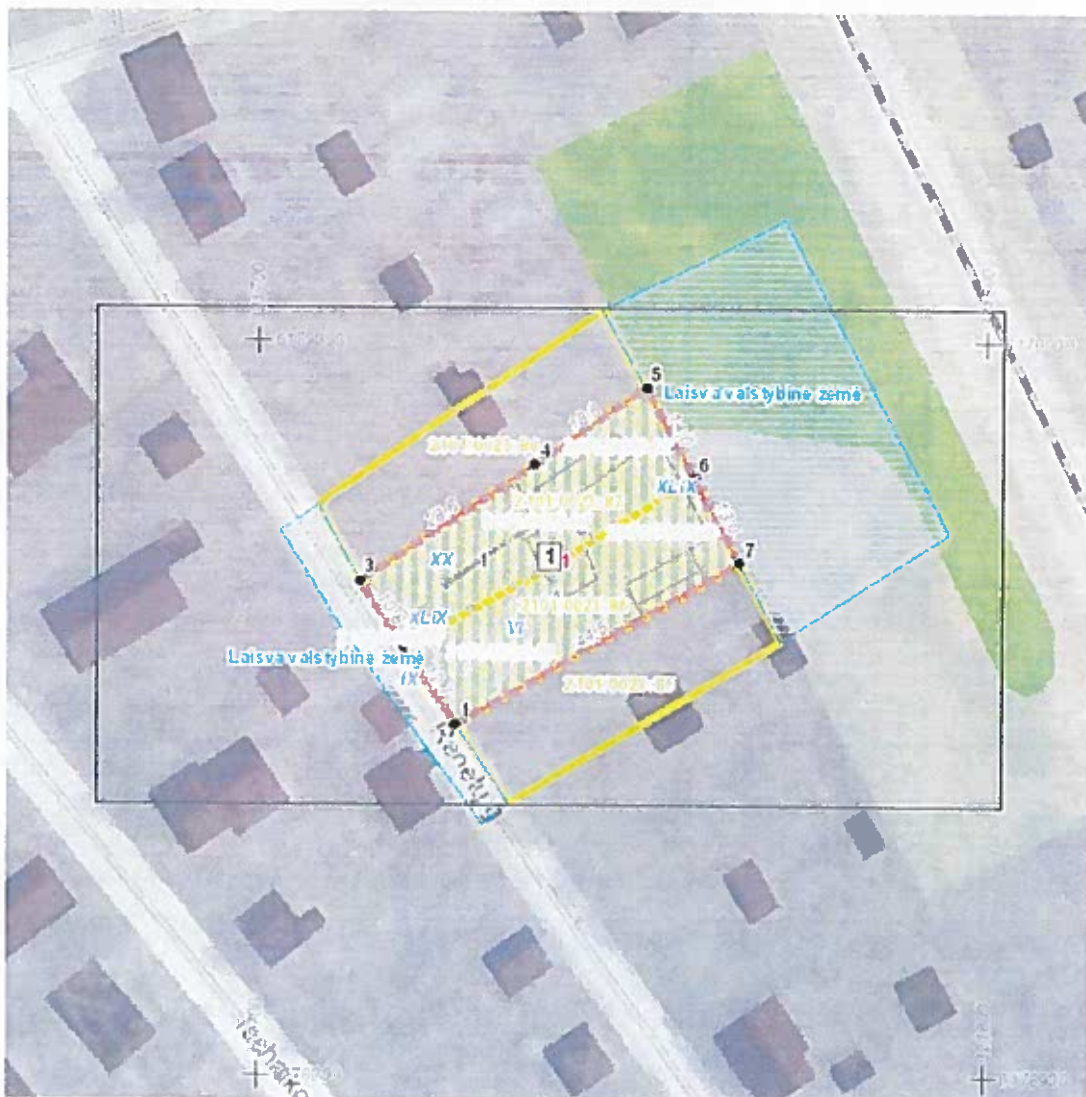
Klaipėdos apskr., Klaipėdos m. sav., Klaipėda, Renetų g. 43;

Žemės sklypo (sklypų)  
kadastro Nr.(plotas, ha):

Klaipėdos apskr., Klaipėdos m. sav., Klaipėda, Renetų g. 41  
2101/0023:0087 (0,0586ha), 2101/0023:0086 (0,0568ha)

Brėžinys sugeneruotas: 2018-10-10

## Situacijos schema, lapų išdėstymas





**Žemės sklypų formavimo projekto  
sprendinių brėžinys**  
1 Lapas. M 1:500

