



KLAIPĖDOS MIESTO SAVIVALDYBĖS ADMINISTRACIJOS DIREKTORIUS

ĮSAKYMAS DĖL ŽEMĖS SKLYPO KLAIPĖDOJE, LANKO G. 18, FORMAVIMO IR PERTVARKYMO PROJEKTO PATVIRTINIMO

2018 m. gruodžio 11 d. Nr. AD1-2899
Klaipėda

Vadovaudamasis Lietuvos Respublikos vietos savivaldos įstatymo 29 straipsnio 8 dalies 2 punktu, Lietuvos Respublikos žemės ūkio ministro ir Lietuvos Respublikos aplinkos ministro 2004 m. spalio 4 d. įsakymu Nr. 3D-452/D1-513 „Dėl Žemės sklypų formavimo ir pertvarkymo projektų rengimo ir įgyvendinimo taisyklių patvirtinimo“ ir atsižvelgdamas į Nacionalinės žemės tarnybos prie Žemės ūkio ministerijos 2018 m. gruodžio 6 d. Žemėtvarkos planavimo dokumento patikrinimo aktą Nr. FPA-643-(8.16) Žemėtvarkos planavimo dokumentų informacinės sistemos paslaugoje Nr. ZSFP-51465:

1. T v i r t i n u žemės sklypo Klaipėdoje, Lanko g. 18, formavimo ir pertvarkymo projektą (pridedami sprendinių brėžiniai, 3 lapai).

Projekto rengimo tikslas – pertvarkyti žemės sklypą padalijant į du ar daugiau žemės sklypų.

Projekto rengimo organizatorius – Klaipėdos miesto savivaldybės administracijos direktorius.

Projekto rengimo iniciatorius –

Projekto rengėja – Sonata Liutkevičienė, individuali veikla pagal pažymą Nr. 645334, kvalifikacijos pažymėjimo Nr. 2R-FP-577, el. p. sliutkeviciene@gmail.com.

Pertvarkomas žemės sklypas Lanko g. 18, kadastro Nr. 2101/0030:72, plotas – 0,2920 ha, pagrindinė žemės naudojimo paskirtis – kita, naudojimo būdas – vienbučių ir dvibučių gyvenamųjų pastatų teritorijos.

Pagal projektą naujai suformuoti trys žemės sklypai: sklypo Nr. 1 plotas – 0,0850 ha, Nr. 2 – 0,1220 ha ir Nr. 3 – 0,0850 ha. Sklypų pagrindinė žemės naudojimo paskirtis – kita, naudojimo būdas – vienbučių ir dvibučių gyvenamųjų pastatų teritorijos.

Sklypams Nr. 1 ir Nr. 2 taikomos specialiosios žemės ir miško naudojimo sąlygos – ryšių linijų apsaugos zonos, elektros apsaugos zonos, vandentiekio, lietaus ir fekalinės kanalizacijos tinklų ir įrenginių apsaugos zonos.

2. S i ū l a u nustatyti servitutus: sklypui Nr. 1 – kelio servitutas – teisė važiuoti transporto priemonėmis, naudotis pėsčiųjų taku (tarnaujantis, kodas 215), teisė tiesti, aptarnauti, naudoti požemines, antžemines komunikacijas (tarnaujantis, kodas 222); sklypui Nr. 2 – kelio servitutas – teisė važiuoti transporto priemonėmis, naudotis pėsčiųjų taku (viešpataujantis, kodas 115), – kelio servitutas – teisė važiuoti transporto priemonėmis, naudotis pėsčiųjų taku (tarnaujantis, kodas 215), teisė tiesti, aptarnauti, naudoti požemines, antžemines komunikacijas (viešpataujantis, kodas 218), teisė tiesti, aptarnauti, naudoti požemines, antžemines komunikacijas (tarnaujantis, kodas 222); sklypui Nr. 3 – kelio servitutas – teisė važiuoti transporto priemonėmis, naudotis pėsčiųjų taku (viešpataujantis, kodas 115), teisė tiesti, aptarnauti, naudoti požemines, antžemines komunikacijas (viešpataujantis, kodas 218).

3. N u s t a t a u, kad šiuo įsakymu patvirtintas projektas įsigalioja kitą dieną po šio įsakymo paskelbimo Žemėtvarkos planavimo dokumentų rengimo informacinės sistemos interneto svetainėje.

Šis įsakymas gali būti skundžiamas Lietuvos administracinių ginčų komisijos Klaipėdos apygardos skyriui arba Regionų apygardos administraciniam teismui, skundą (prašymą) paduodant bet kuriuose šio teismo rūmuose, per vieną mėnesį nuo šio įsakymo paskelbimo dienos.

Savivaldybės administracijos direktoriaus

Saulius Budinas



Parengė
Žemėtvarkos skyriaus vyriausioji specialistė

Nijolė Jonikienė, tel. 39 61 64
2018-12-07

**Žemės sklypų formavimo projekto
sprendinių brėžinys**

Iniciatorius (-ai):

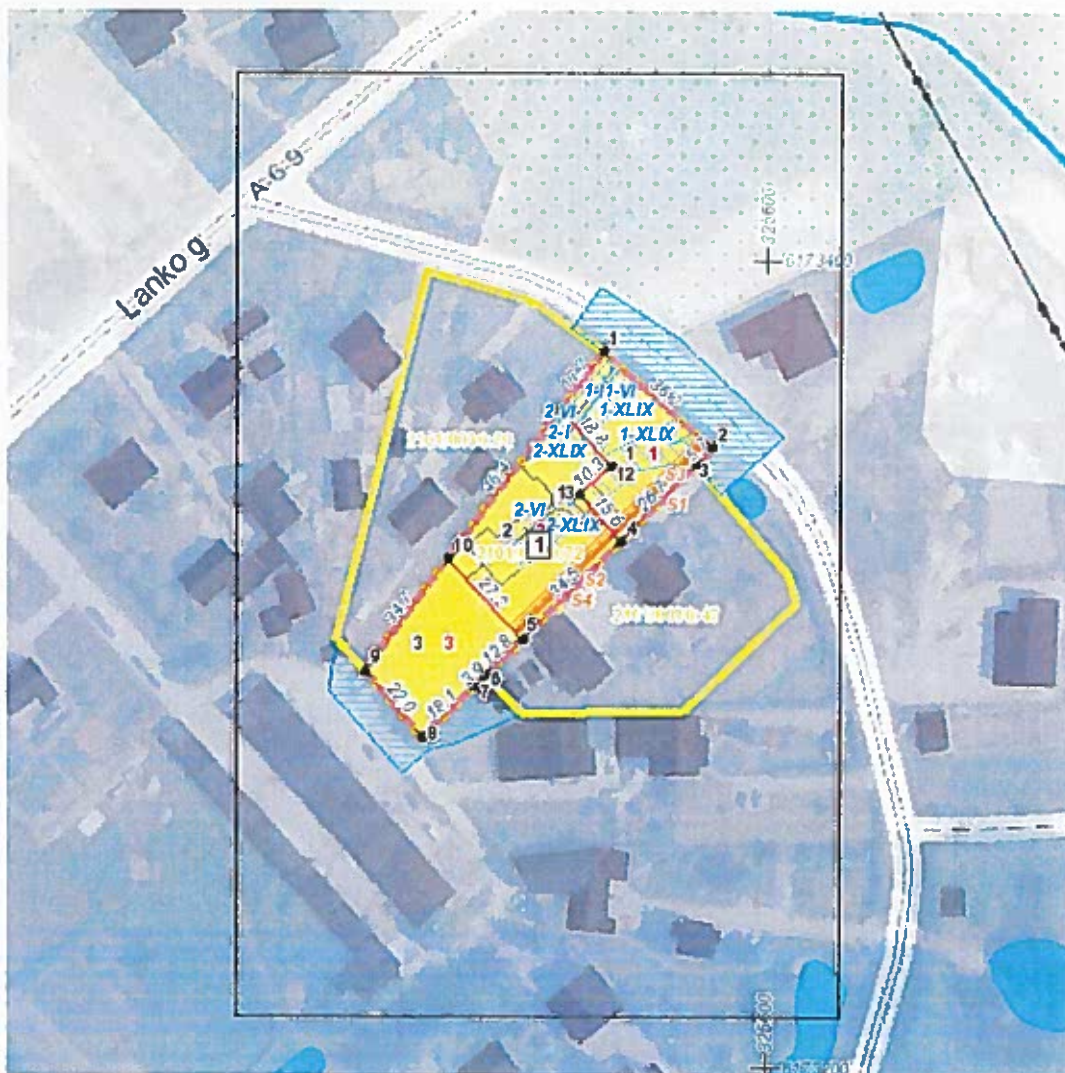
Organizatorius: Klaipėdos miesto savivaldybė

Projekto rengėjas: SONATA LIUTKEVIČIENĖ

Žemės sklypo adresas: Klaipėdos apskr., Klaipėdos m. sav., Klaipėda, Lanko g. 18

Žemės sklypo (sklypų)
kadastro Nr.(plotas, ha): 2101/0030:0072 (0,2920ha)

Brėžinys sugeneruotas: 2018-09-09

Situacijos schema, lapų išdėstymas

Sutartiniai ženklai



	Projektuojamų žemės sklypų ribų posūkio taškų koordinatės		Gyvenamoji teritorija
	Galiojimo riba		Mišri gyvenamoji teritorija
	Kiti sklypai		Mišri centro teritorija
	Formuojami privati žemės sklypai		Socialinės infrastruktūros teritorija
	Formuojami valstybinės žemės sklypai		Specializuotų kompleksų teritorija
	Formuojami savivaldybių žemės sklypai		Paslaugų teritorija
	Formuojami mišrios nuosavybės žemės sklypai		Pramonės ir sandėliavimo teritorija
	Laisvos valstybinės žemės plotai po sklypų formavimo		Inžinerinės infrastruktūros teritorija
	Matmenys		Inžinerinės infrastruktūros koridorius
	Projektuojamų sklypų linijų ilgiai		Bendro naudojimo erdvių, želdynų teritorija
	Tarpiniai projektuojami žemės sklypai		Vandenys
	Servitutai		Aikštė
	Apribojimai (išskyrus paviršinio vandens telkinių pakrantės apsaugos juostas)		Vandenvietė
	Paviršinio vandens telkinių pakrantės apsaugos juostos		Naudingųjų iškasenų teritorija
	Plotai, kuriuose numatoma miško žemę paversti kitomis naudmenomis		
	Esami sklypai		
	Laisvos valstybinės žemės plotai iki projektavimo		
	Žemės naudmenos		
Reglamentinė zona			
	Kitos reikšmės		
Teritorijos naudojimo tipas			
	Mišakai ir miškingos teritorijos		
	Neužstatoma žemės ūkio teritorija		
	Žemės ūkio ir specializuotų ūkių teritorija		
	Rekreacinio naudojimo žemės ūkio teritorija		
	Sodininkų bendrijų teritorija		
	Vienbučių ir dvibučių gyvenamųjų namų teritorija		

Žemėlapyje naudojamų duomenų autorių teisės



GDR10LT - Lietuvos Respublikos teritorijos M 1:10 000 georeferencinių erdvių duomenų rinkinys © Nacionalinė žemės tarnyba prie Žemės ūkio ministerijos

ORT10LT - Lietuvos Respublikos teritorijos M 1:10 000 skaitmeninis rastrinis

