



KLAIPĖDOS MIESTO SAVIVALDYBĖS ADMINISTRACIJOS DIREKTORIUS

ĮSAKYMAS DĖL ŽEMĖS SKLYPO KLAIPĖDOJE, JAUNIMO G. 9, FORMAVIMO IR PERTVARKYMO PROJEKTO PATVIRTINIMO

2018 m. sausio 24 d. Nr. AD1-221
Klaipėda

Vadovaudamasis Lietuvos Respublikos vietos savivaldos įstatymo 29 straipsnio 8 dalies 2 punktu, Lietuvos Respublikos žemės ūkio ministro ir Lietuvos Respublikos aplinkos ministro 2004 m. spalio 4 d. įsakymu Nr. 3D-452/D1-513 „Dėl Žemės sklypų formavimo ir pertvarkymo projektų rengimo ir įgyvendinimo taisyklių patvirtinimo“ ir atsižvelgdamas į Nacionalinės žemės tarnybos prie Žemės ūkio ministerijos 2018 m. sausio 19 d. Žemėtvarkos planavimo dokumento patikrinimo aktą Nr. FPA-43-(8.16) Žemėtvarkos planavimo dokumentų informacinės sistemos paslaugoje Nr. ZSFP-35589:

1. T v i r t i n u žemės sklypo Klaipėdoje, Jaunimo g. 9, formavimo ir pertvarkymo projektą (pridedami sprendinių brėžiniai, 4 lapai, aiškinamasis raštas, 5 lapai).

Planavimo tikslas – suformuoti valstybinės žemės sklypą.

Projekto rengimo organizatorius – Klaipėdos miesto savivaldybės administracijos direktorius.

Projekto rengėja – uždaroji akcinė bendrovė „Planvesta“, Šilutės pl. 2-502, Klaipėda. Projektą parengė Vaidas Martinkus, kvalifikacijos pažymėjimas Nr. 2R-FP-783.

Formuojamas naujas 0,1500 ha žemės sklypas, kurio pagrindinė žemės naudojimo paskirtis – kita, naudojimo būdas – vienbučių ir dvibučių gyvenamųjų pastatų teritorijos. Taikomos specialiosios žemės ir miško naudojimo sąlygos – elektros linijų apsaugos zonos, dujotiekių apsaugos zonos, vandentiekio, lietaus ir fekalinės kanalizacijos tinklų ir įrenginių apsaugos zonos.

2. N u s t a t a u, kad šiuo įsakymu patvirtintas projektas įsigalioja kitą dieną po šio įsakymo priėmimo dienos.

Šis įsakymas gali būti skundžiamas Lietuvos Respublikos administracinių bylų teisenos įstatymo nustatyta tvarka Klaipėdos apygardos administraciniam teismui Galinio Pylimo g. 9, Klaipėda, per 1 mėnesį nuo individualaus akto paskelbimo dienos.

Savivaldybės administracijos direktorius

Saulius Budinas



Parengė
Žemėtvarkos skyriaus vyriausioji specialistė

Raimonda Kranauskaitė, tel. 39 61 64
2018-01-22

Žemės sklypų formavimo projekto
sprendinių brėžinys



PATVIRTINTA
Klaipėdos miesto savivaldybės
Urbanistikos ir statybos departamento direktoriaus

2017 m. 11 m. 16 d. įsakymu Nr. AS-221

Iniciatorius (-ai):

Organizatorius: Klaipėdos miesto savivaldybė

Projekto rengėjas: VAIDAS MARTINKUS

Žemės sklypo adresas: Klaipėdos apskr., Klaipėdos m. sav., Klaipėda, Jaunimo g.

Žemės sklypo (sklypų)
kadastro Nr.(plotas, ha): b/n (0,1500ha)

Brėžinys sugeneruotas: 2017-11-16

Situacijos schema, lapų išdėstymas



Sutartiniai ženklai



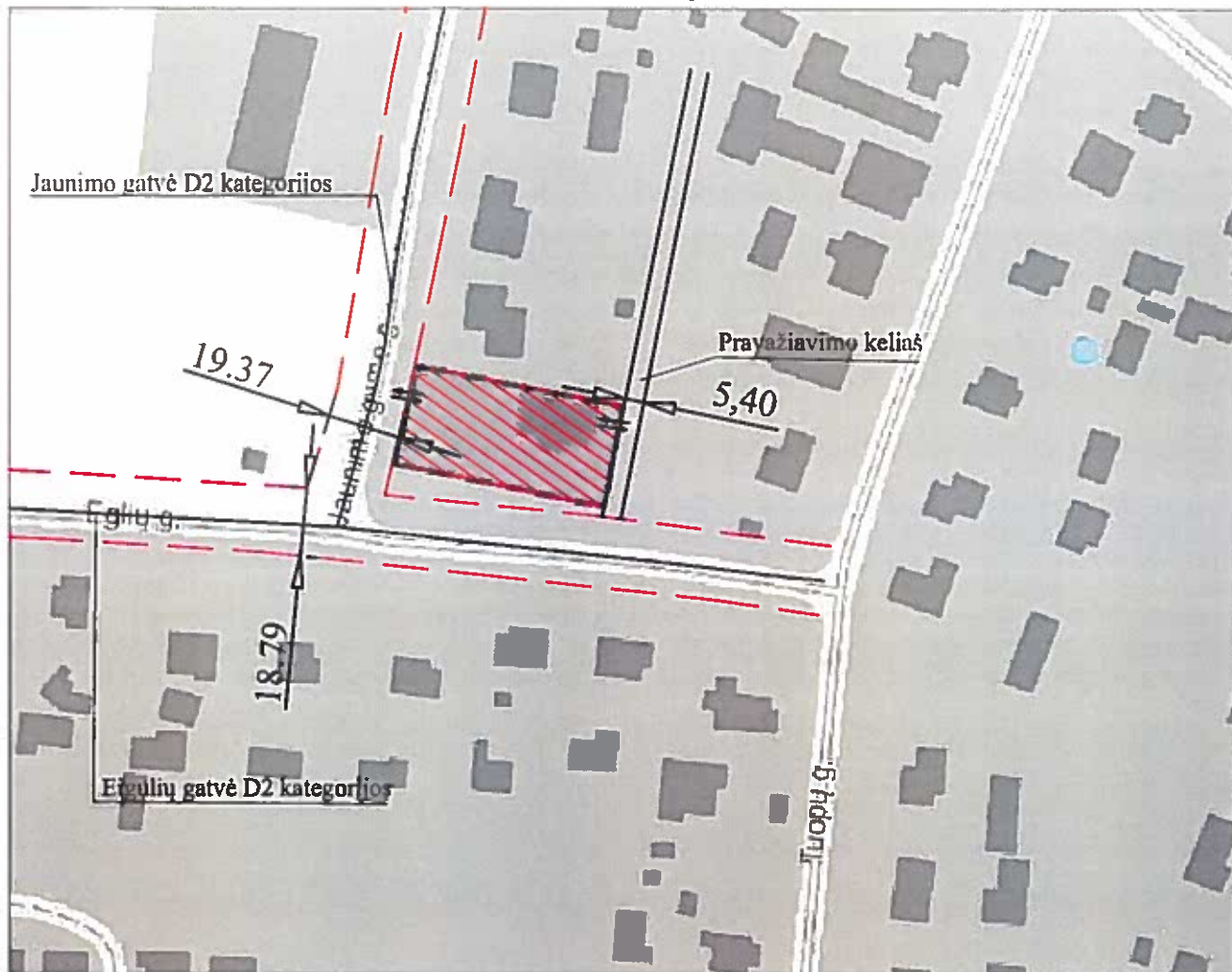
● Projektuojamų žemės sklypų ribų posūkio taškų koordinatės	Gyvenamoji teritorija
Galiojimo riba	Mišri gyvenamoji teritorija
Kiti sklypai	Mišri centro teritorija
Formuojami privati žemės sklypai	Socialinės infrastruktūros teritorija
Formuojami valstybinės žemės sklypai	Specializuotų kompleksų teritorija
Formuojami savivaldybių žemės sklypai	Paslaugų teritorija
Formuojami mišrios nuosavybės žemės sklypai	Pramonės ir sandėliavimo teritorija
Laisvos valstybinės žemės plotai po sklypų formavimo	Inžinerinės infrastruktūros teritorija
Matmenys	Inžinerinės infrastruktūros koridorius
Projektuojamų sklypų linijų ilgiai	Bendro naudojimo erdvių, želdynų teritorija
Tarpiniai projektuojami žemės sklypai	Vandens
Servitutai	Aikštė
Apribojimai (išskyrus paviršinio vandens telkinių pakrantės apsaugos juostas)	Vandenvietė
Paviršinio vandens telkinių pakrantės apsaugos juostos	Naudingųjų iškasenų teritorija
Plotai, kuriuose numatoma miško žemę paversti kitomis naudmenomis	
Esami sklypai	
Laisvos valstybinės žemės plotai iki projektavimo	
Žemės naudmenos	
Reglamentinė zona	
Kitos reikšmės	
Teritorijos naudojimo tipas	
Miškai ir miškingos teritorijos	
Neužstatoma žemės ūkio teritorija	
Žemės ūkio ir specializuotų ūkių teritorija	
Rekreatinio naudojimo žemės ūkio teritorija	
Sodinkų bendrijų teritorija	
Vienbučių ir dvibučių gyvenamųjų namų teritorija	

Žemėlapyje naudojamų duomenų autorių teisės



GDR10LT – Lietuvos Respublikos teritorijos M 1:10 000 georeferencinių erdvių duomenų rinkinys © Nacionalinė žemės tarnyba prie Žemės ūkio ministerijos
 ORT10LT – Lietuvos Respublikos teritorijos M 1:10 000 skaitmeninis rastrinis

Susisiekimo sistemos organizavimo schema



Sutartiniai ženklai:



Formuojamas valstybinės žemės sklypas



Eismo kryptys, įvažiavimai ir išvažiavimai

— Gatvių ašinės linijos

- - - Gatvių raudonosios linijos

Susisiekimas, transporto srutai: Įvažiavimas į formuojamą sklypą Jaunimo g. 9, Klaipėda, formuojamas pagal faktinį įvažiavimą iš Jaunimo gatvės bei iš rytinės pusės privažiavimo. Jaunimo ir Eigulių gatvės D2 kategorijos.

DOKUMENTAS
 VAITMIRENTA
 Klaipėdos miesto savivaldybės
 administracijos direktoriaus
 2018 m. 01.29 d. įsakymu Nr. AD-1-227

UAB „Planvesta“ vykdymo pažyma Nr. (076465) Situlės pl. 2-502, Klaipėda, tel.: 861521741				
Žemės sklypų formavimo ir pertvarkymo projektą parengęs asmuo				
Pareigos	vardas ir pavardė	Kvalifikacijos pažymėjimo data ir numeris	parašas	data
Proj. vadovas	V. Martinkus	2014-03-03, 2R-FP-783		2017
Projektuotoja	R. Ogintaitė			2017

