



## KLAIPĖDOS MIESTO SAVIVALDYBĖS ADMINISTRACIJOS DIREKTORIUS

### ĮSAKYMAS

#### DĖL NAUJO VALSTYBINĖS ŽEMĖS SKLYPO KLAIPĖDOJE, TERITORIJOJE TARP ŽEMĖS SKLYPŲ KLEMIŠKĖS G. 18, KLEMIŠKĖS G. 16 IR KELIO, FORMAVIMO IR PERTVARKYMO PROJEKTO PATVIRTINIMO

2018 m. vasario 27 d. Nr. AD1-509

Klaipėda

Vadovaudamasis Lietuvos Respublikos vietos savivaldos įstatymo 29 straipsnio 8 dalies 2 punktu, Lietuvos Respublikos žemės ūkio ministro ir Lietuvos Respublikos aplinkos ministro 2004 m. spalio 4 d. įsakymu Nr. 3D-452/D1-513 „Dėl žemės sklypų formavimo ir pertvarkymo projektų rengimo ir įgyvendinimo taisyklių patvirtinimo“ ir atsižvelgdamas į Nacionalinės žemės tarnybos prie Žemės ūkio ministerijos 2018 m. vasario 23 d. Žemėtvarkos planavimo dokumento patikrinimo aktą Nr. FPA-101-(8.16) Žemėtvarkos planavimo dokumentų rengimo informacinės sistemos paslaugoje Nr. ZSFP-41625:

1. T v i r t i n u naujo valstybinės žemės sklypo Klaipėdoje, teritorijoje tarp žemės sklypų Klemiškės g. 18, Klemiškės g. 16 ir kelio, formavimo ir pertvarkymo projektą (pridedami sprendinių brėžiniai, 4 lapai, aiškinamasis raštas, 8 lapai).

Planavimo tikslas – suformuoti naują valstybinės žemės sklypą.

Projekto rengimo organizatorius – Klaipėdos miesto savivaldybės administracijos direktorius.

Projekto rengėjas – uždaroji akcinė bendrovė „Geosmart“, Minijos g. 19, Klaipėda. Projektą parengė Egidijus Mažonas, kvalifikacijos pažymėjimas Nr. 2R-FP-752.

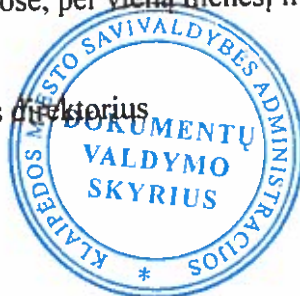
Formuojamas naujas 0,0550 ha žemės sklypas, kurio pagrindinė žemės naudojimo paskirtis – kita, naudojimo būdas – vienbučių ir dvibučių gyvenamųjų pastatų teritorijos. Taikomos specialiosios žemės ir miško naudojimo sąlygos – elektros linijų apsaugos zonos, vandentiekio, lietaus ir fekalinės kanalizacijos tinklų ir įrenginių apsaugos zonos, požeminių vandens vandenviečių apsaugos zonos.

2. N u s t a t a u, kad šiuo įsakymu patvirtintas projektas įsigalioja kitą dieną po šio įsakymo priėmimo dienos.

Šis įsakymas gali būti skundžiamas Lietuvos administracinių ginčų komisijos Klaipėdos apygardos skyriui arba Regionų apygardos administraciniam teismui, skundą (prašymą) paduodant bet kuriuose šio teismo rūmuose, per vieną mėnesį nuo šio įsakymo paskelbimo dienos.

Savivaldybės administracijos direktorius

Saulius Budinas



Parengė

Žemėtvarkos skyriaus vyriausioji specialistė

Alma Truncienė, tel. 39 61 19

2018-02-26

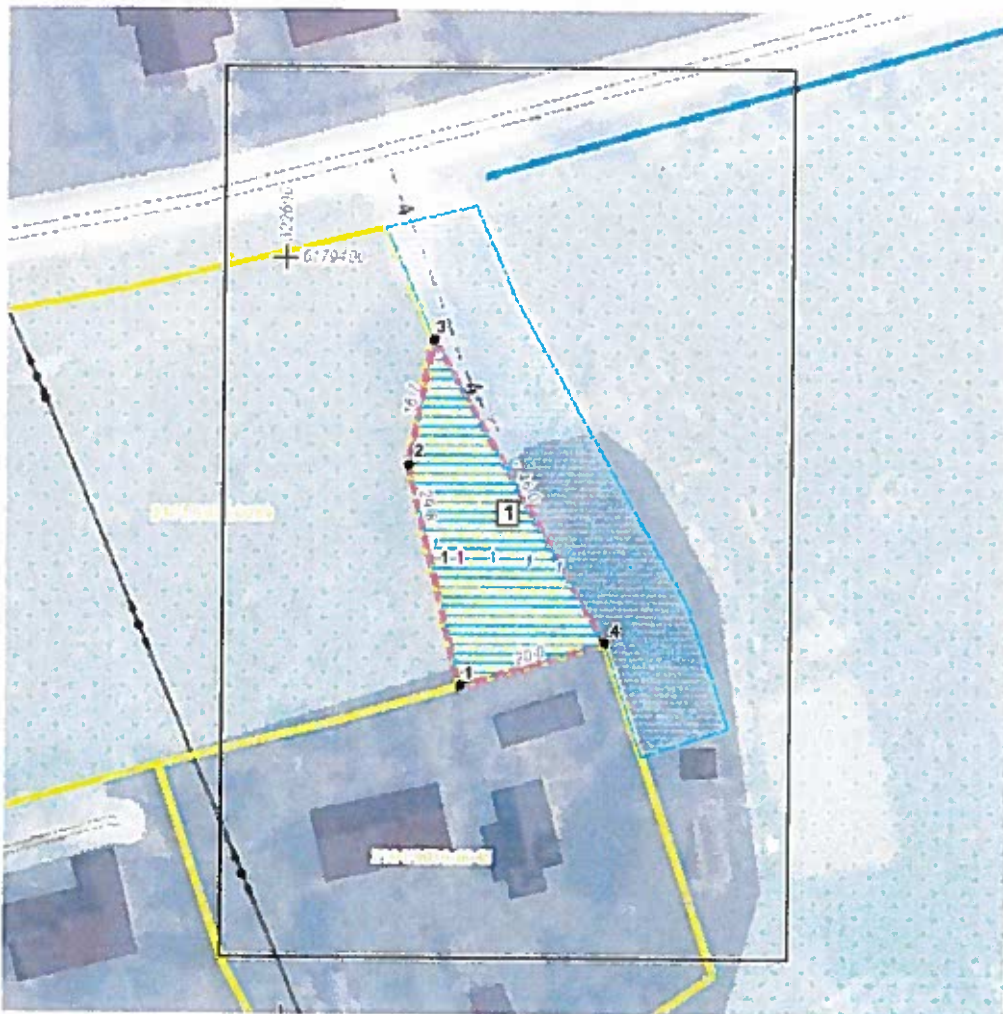
## Žemės sklypų formavimo projekto sprendinių brėžinys



Iniciatorius (-ai): Klaipėdos miesto savivaldybė  
Organizatorius: Klaipėdos miesto savivaldybė  
Projekto rengėjas: EGIDIJUS MAŽONAS  
Žemės sklypo adresas: Klaipėdos apskr., Klaipėdos m. sav., Klaipėda, Klemiškės g.  
Žemės sklypo (sklypų) b/n (0,0550ha)  
kadastro Nr.(plotas, ha):

Brėžinys sugeneruotas: 2018-01-10

### Situacijos schema, lapų išdėstymas





## Sutartiniai ženklai

20...m. ...d. įsakymu Nr. AD-509

- Projektuojamų žemės sklypų ribų posūkio taškų koordinatės
- Galiojimo riba
- Kiti sklypai
- Formuojami privati žemės sklypai
- Formuojami valstybinės žemės sklypai
- Formuojami savivaldybių žemės sklypai
- Formuojami mišrios nuosavybės žemės sklypai
- Laisvos valstybinės žemės plotai po sklypų formavimo
- Matmenys
- Projektuojamų sklypų linijų ilgiai
- Tarpiniai projektuojami žemės sklypai
- Servitutai
- Apribojimai (išskyrus paviršinio vandens telkinių pakrantės apsaugos juostas)
- Paviršinio vandens telkinių pakrantės apsaugos juostos
- Plotai, kuriuose numatoma miško žemę paversti kitomis naudmenomis
- Esami sklypai
- Laisvos valstybinės žemės plotai iki projektavimo
- Žemės naudmenos
- Reglamentinė zona**
  - Kitos reikšmės
- Teritorijos naudojimo tipas**
  - Miškai ir miškingos teritorijos
  - Neužstatoma žemės ūkio teritorija
  - Žemės ūkio ir specializuotų ūkių teritorija
  - Rekreatinio naudojimo žemės ūkio teritorija
  - Sodininkų bendrijų teritorija
  - Vienbučių ir dvibučių gyvenamųjų namų teritorija
- Gyvenamoji teritorija
- Mišri gyvenamoji teritorija
- Mišri centro teritorija
- Socialinės infrastruktūros teritorija
- Specializuotų kompleksų teritorija
- Paslaugų teritorija
- Pramonės ir sandėliavimo teritorija
- Inžinerinės infrastruktūros teritorija
- Inžinerinės infrastruktūros koridorius
- Bendro naudojimo erdvių, želdynų teritorija
- Vandens
- Aikštė
- Vandenvietė
- Naudingųjų iškasenų teritorija

## Žemėlapyje naudojamų duomenų autorių teisės



GDR10LT - Lietuvos Respublikos teritorijos M 1:10 000 georeferencinių erdvių duomenų rinkinys © Nacionalinė žemės tarnyba prie Žemės ūkio ministerijos

ORT10LT - Lietuvos Respublikos teritorijos M 1:10 000 skaitmeninis rastrinis



