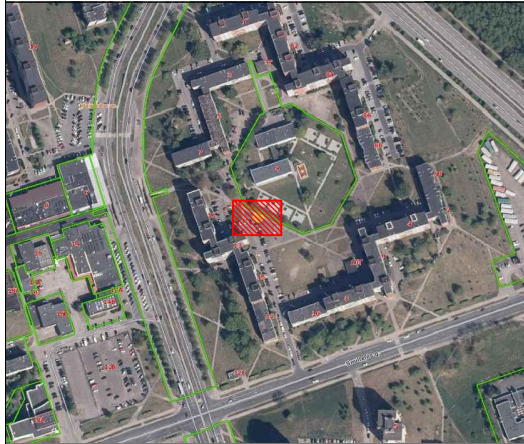
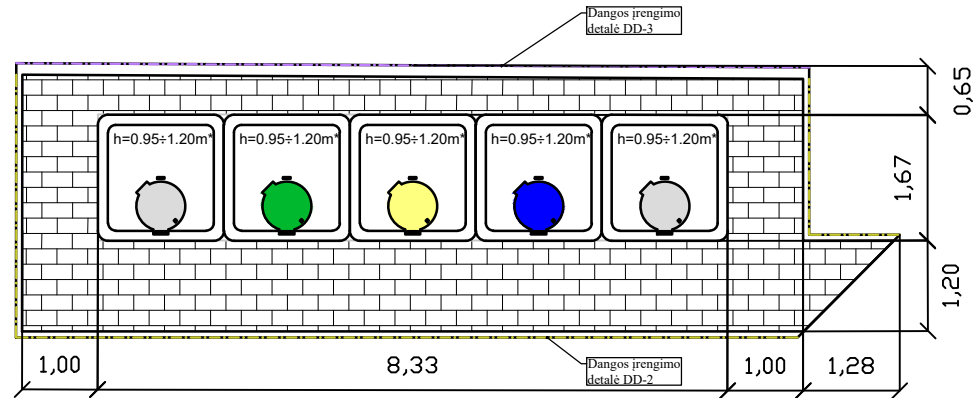


Vietovės schema



BUITINIŲ ATLIEKŲ PUSIAU POŽEMINIŲ KONTEINERIŲ AIKŠTELĖ



\*aukštis matuojamas iš įmetimo angos pusės, nuo aikštelės paviršiaus iki atliekų konteinerio dangčio viršaus

Trinkelų danga- 21,65m<sup>2</sup>  
 Bendras aikštelės plotas (F1) - 38,47m<sup>2</sup>  
 Komunalinių atliekų surinkimo konteineriai (2x5m<sup>3</sup>),  
 plastiko ir metalo surinkimo konteineriai (1x5m<sup>3</sup>),  
 popieriaus surinkimo konteineriai (1x5m<sup>3</sup>),  
 stiklo surinkimo konteineriai (1x3m<sup>3</sup>)

SUTARTINIŲ ŽENKLŲ ŽYMĖJIMAS

- TRINKELIŲ DANGA
- KOMUNALINIŲ ATLIEKŲ SURINKIMO KONTEINERIS 5m<sup>3</sup>
- PLASTIKO IR METALO SURINKIMO KONTEINERIS 5m<sup>3</sup>
- POPIERIAUS SURINKIMO KONTEINERIS 5m<sup>3</sup>
- STIKLO SURINKIMO KONTEINERIS 3m<sup>3</sup>
- 1 METRO PRIĖJIMO ZONA
- 5 METRŲ APTARNAUJANČIO TRANSPORTO PASIEKIAMUMO ZONA
- 10 METRŲ ZONA IKI PASTATŲ LANGŲ IR DURŲ
- VEJOS BORTAI
- GATVĖS BORTAI
- NUŽEMINTI GATVĖS BORTAI
- REGISTRUOTO ŽEMĖS SKLYPO RIBA

Pastabos:

1. Toponuotraukos suderinimo nr.: 21:21:602
2. Trinkelų dangos aukštis daromas lygus su šaligatvio danga.

x=6174412.03  
y=323507.79

x=6174410.19  
y=323506.07

F1=38,47 m<sup>2</sup>

x=6174400.24  
y=323509.38

210100080501

x=6174411.19  
y=323509.51

x=6174401.40  
y=323512.82

PUSIAU POŽEMINIŲ KONTEINERIŲ AIKŠTELĖS ĮRENGIMO SCHEMA M 1:500

|              |  |                 |                 |      |  |            |
|--------------|--|-----------------|-----------------|------|--|------------|
| Atestato Nr. | UAB "TŪRIS"<br>j.m.k. 133048167  |                 |                 |      | OBJEKTAI:<br>Pusiau požeminių konteinerių įsigijimas, konteinerių aikštelių projektavimas ir pusiau požeminių konteinerių aikštelių įrengimas. Supaprastintas statybos projektas |            |
|              | A257   | PV              | R.Razulevičienė | 2020 | BRĖŽINYS:<br>Nr.: 196<br>Buitinių atliekų konteinerių aikštelės schema<br>Vingio g. 11, Klaipėda   | LAIDA<br>0 |
| A257         | Arch   | R.Razulevičienė | 2020            |      |  |            |
| LT           | STATYTOJAS:<br>UAB "Klaipėdos regiono atliekų tvarkymo centras", Liepų g. 15, Klaipėda |                 |                 |      | 613-2018-SPP-BD-B.196  |            |
|              |  |                 |                 |      | Lapas  | Lapų       |
|              |  |                 |                 |      | 1  | 1          |