



## KLAIPĖDOS MIESTO SAVIVALDYBĖS ADMINISTRACIJOS DIREKTORIUS

### ĮSAKYMAS DĖL ŽEMĖS SKLYPO KLAIPĖDOJE, TEATRO G., FORMAVIMO IR PERTVARKYMO PROJEKTO PATVIRTINIMO

Nr.  
Klaipėda

Vadovaudamasis Lietuvos Respublikos vietos savivaldos įstatymo 29 straipsnio 8 dalies 2 punktu, Lietuvos Respublikos žemės ūkio ministro ir Lietuvos Respublikos aplinkos ministro 2004 m. spalio 4 d. įsakymu Nr. 3D-452/D1-513 „Dėl Žemės sklypų formavimo ir pertvarkymo projektų rengimo taisyklių patvirtinimo“ ir atsižvelgdamas į Nacionalinės žemės tarnybos prie Žemės ūkio ministerijos 2021 m. vasario 3 d. Žemės valdos projekto patikrinimo aktą Nr. FPA-691-(8.30) Žemėtvarkos planavimo dokumentų rengimo informacinės sistemos paslaugoje Nr. ZSFP-80028:

1. T v i r t i n u žemės sklypo Klaipėdoje, Teatro g., formavimo ir pertvarkymo projektą (pridedami sprendinių brėžiniai, 3 lapai).

Planavimo tikslas – suformuoti susisiekimo ir inžinerinių tinklų koridorių teritorijos naudojimo būdo žemės sklypą esamai Teatro gatvei eksploatuoti. Projekto rengimo organizatorius – Klaipėdos miesto savivaldybės administracijos direktorius. Projektą parengė Lina Norvaišienė, kvalifikacijos pažymėjimo Nr. 2R-FP-813.

Formuojamas naujas 0,1524 ha žemės sklypas, kurio pagrindinė žemės naudojimo paskirtis – kita, naudojimo būdas – susisiekimo ir inžinerinių tinklų koridorių teritorijos. Taikomos specialiosios žemės naudojimo sąlygos – viešųjų ryšių tinklų elektroninių ryšių infrastruktūros apsaugos zonos, elektros tinklų apsaugos zonos, kultūros paveldo objektų ir vietovių teritorijos, jų apsaugos zonos, požeminio vandens vandenviečių apsaugos zonos, šilumos perdavimo tinklų apsaugos zonos, vandens tiekimo ir nuotekų, paviršinių nuotekų tvarkymo infrastruktūros apsaugos zonos.

2. S i ū l a u nustatyti servitutą – teisė tiesti, aptarnauti, naudoti požemines, antžemines komunikacijas (tarnaujantis, kodas 222).

3. N u s t a t a u, kad šiuo įsakymu patvirtintas projektas įsigalioja kitą dieną po šio įsakymo paskelbimo Žemėtvarkos planavimo dokumentų rengimo informacinės sistemos interneto svetainėje.

Šis įsakymas gali būti skundžiamas Lietuvos administracinių ginčų komisijos Klaipėdos apygardos skyriui arba Regionų apygardos administraciniam teismui, skundą (prašymą) paduodant bet kuriuose šio teismo rūmuose, per vieną mėnesį nuo šio įsakymo paskelbimo dienos.

Savivaldybės administracijos direktorius

Gintaras Neniškis

## Žemės sklypų formavimo projekto sprendinių brėžinys

PATVIRTINTA  
Klaipėdos miesto savivaldybės  
administracijos direktoriaus  
2020 m. lapkričio 16 d. įsakymu Nr. ...

Iniciatorius (-ai): Klaipėdos miesto savivaldybė  
Organizatorius: Klaipėdos miesto savivaldybė  
Projekto rengėjas: \*\*\*  
Žemės sklypo adresas: Klaipėdos apskr., Klaipėdos miesto sav., Klaipėda, Teatro g.  
Žemės sklypo (sklypų)  
kadastro Nr.(plotas, ha): b/n (0,1524ha)

Brėžinys sugeneruotas: 2020-11-16

### Situacijos schema, lapų išdėstymas

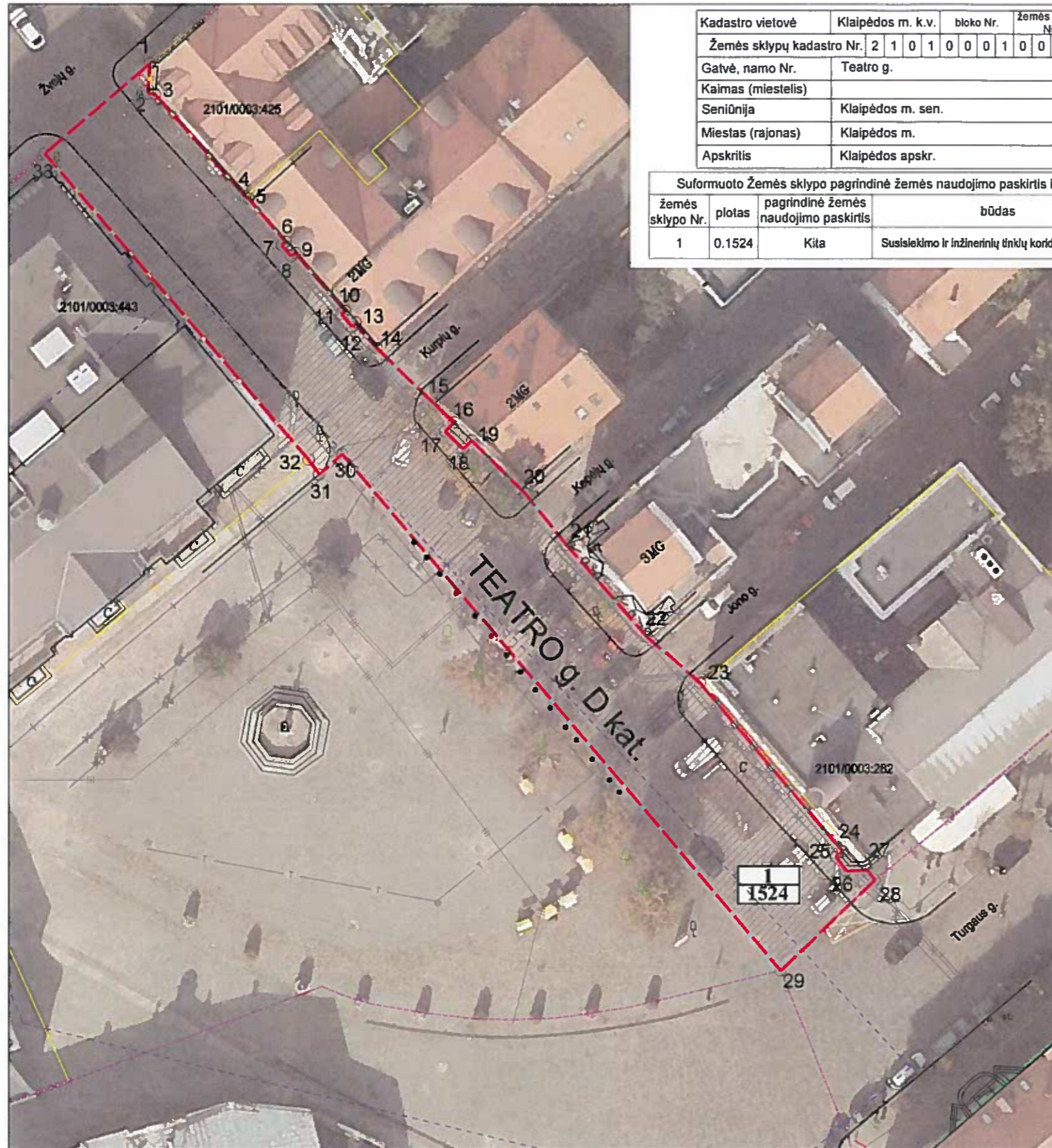


**Žemės sklypų formavimo projekto  
sprendinių brėžinys**  
1 Lapas. M 1:1000

PATVIRTINTA  
Klaipėdos miesto savivaldybės  
administracijos direktoriaus

20.....m. ....d. įsakymu Nr.





Kadastrų vietovė	Klaipėdos m. k.v.	bloko Nr.	žemės sklypo Nr.
Žemės sklypų kadastrų Nr.	2 1 0 1	0 0 0 1	0 0 0 0
Gatvė, namo Nr.	Teatro g.		
Kaimas (miestelis)			
Seniūnija	Klaipėdos m. sen.		
Miestas (rajonas)	Klaipėdos m.		
Apskritis	Klaipėdos apskr.		

Suformuoto žemės sklypo pagrindinė žemės naudojimo paskirtis ir būdas			
žemės sklypo Nr.	plotas	pagrindinė žemės naudojimo paskirtis	būdas
1	0.1524	Kita	Susisiekimo ir inžinerinių tinklų koridorių teritorijos

## ŽEMĖS SKLYPO FORMAVIMO IR PERTVARKYMO PROJEKTAS

### Formuojamos teritorijos bendras plotas 0.1524

Planuojami servitutai			
Skil. Nr.	Kodas	Aprašymas	Plotas
1	222	S1- Servitutas - teisė tiesti, aptamauti, naudoti požemines, antžemines komunikacijas (tamaujantis daiktas)	0.1524

Suformuoto žemės sklypo (sklypų) žemės naudmenų ekspliciacija (ha)													
žemės sklypo savininkas/naudotojas	žemės sklypo Nr.	bendras plotas	žemės ūkio naudmenos					keliai		užstatyta teritorija	vandenys	kita žemė	nusauginama žemė
			iš viso	ariami	sodai	pievos	miškas	krūmai	iš viso				
LR	1	0.1524	-	-	-	-	-	-	-	0.1524	-	-	-

Žemės sklypui taikomos specialiosios žemės naudojimo sąlygos, nustatytos Lietuvos Respublikos 2019 m. birželio 6 d. įsakymu Nr. XIII-2166			
žemės sklypo Nr.	kodas	Aprašymas	plotas, ha
1	101	Viešųjų ryšių tinklų elektroninių ryšių infrastruktūros apsaugos zonos (III skyrius, vienuoliktasis skirsnis)	0.0342
	106	Elektrų tinklų apsaugos zonos (III skyrius, ketvirtasis skirsnis)	0.0568
	119	Kultūros paveldo objektų ir vietovių teritorijos, jų apsaugos zonos (V skyrius, pirmasis skirsnis)	0.1524
	120	Požeminio vandens vandenviečių apsaugos zonos (VI skyrius, vienuoliktasis skirsnis)	0.1524
	148	Šilumos perdavimo tinklų apsaugos zonos (III skyrius, dvyliktasis skirsnis)	0.0563
	149	Vandens tiekimo ir nuotekų, paviršinių nuotekų tvarkymo infrastruktūros apsaugos zonos (III skyrius, dešimtas skirsnis)	0.1169

#### PASTABOS:

Tikslūs formuojamo žemės sklypo ribų atstumai tarp posūkio taškų ir bendras formuojamo žemės sklypo plotas, inžinerinių tinklų apsaugos zonų užimami plotai sklype, bus nustatomi atliekant kadastrinius matavimus LKS-94 koordinatinių sistemoje.

Planuojamos teritorijos žemės sklypo linijų ilgiai ir koordinatės nurodyti žemėtvarkos planavimo dokumentų rengimo informacinės sistemos ŽPDRIS erdviniuose duomenyse.

Nekilnojamojo turto registre, registro Nr. 44/1437064, registruoto inžinerinio statinio (unikalus Nr. 4400-2190-9448) Susisiekimo komunikacijos Teatro g. ribos bus tikslinamos pagal formavimo ir pertvarkymo projektu suformuotas žemės sklypo ribas.

#### SUTARTINIAI ŽENKLAI

	Formuojamo žemės sklypo ribos ir posūkio taškai
	Gretimų žemės sklypų ribos
	Gretimybėse rengiamo formuojamo ir pertvarkymo projekto formuojamos žemės sklypo ribos
	Inžinerinio statinio ribos
	Kultūros paveldo objektas Teatras (KVR 1189)
	Esamos gatvės
	Siūlomas inžinerinių tinklų servitutas
	Esama ryšių linija
	Esamos elektros linijos
	Esami buitiniai tinklai
	Esami šilumos tiekimo tinklai
<b>a</b>	a - Sklypo numeris (adresas) po suformavimo
<b>b</b>	b - Sklypo plotas po suformavimo, m <sup>2</sup>

## VĮ REGISTRŲ CENTRAS

Pareigos	Pavardė	Parašas	Kvalifikacijos paž. numeris ir data
Pr. autorius	L. Norvaišienė		2R-PP-813, 2014.06.19
Organizatorius: Klaipėdos miesto savivaldybės administracijos direktorius			
Iniciatorius: Klaipėdos miesto savivaldybė			

### ŽEMĖS SKLYPO TEATRO G. KLAIPĖDOJE, FORMAVIMO IR PERTVARKYMO PROJEKTO SPRENDINIŲ BRĖŽINYS

MASTELIS  
M 1:1000

LAPAS	LAPŲ
1	1

**DETALŪS METADUOMENYS**

<b>Dokumento sudarytojas (-ai)</b>	Klaipėdos miesto savivaldybė 188710823, Liepų g. 11, LT-91502, Klaipėda
<b>Dokumento pavadinimas (antraštė)</b>	DĖL ŽEMĖS SKLYPO KLAIPĖDOJE, TEATRO G., FORMAVIMO IR PERTVARKYMO PROJEKTO PATVIRTINIMO
<b>Dokumento registracijos data ir numeris</b>	2021-02-05 Nr. AD2-172
<b>Dokumento gavimo data ir dokumento gavimo registracijos numeris</b>	–
<b>Dokumento specifikacijos identifikavimo žymuo</b>	ADOC-V1.0
<b>Parašo paskirtis</b>	Pasirašymas
<b>Parašą sukūrusio asmens vardas, pavardė ir pareigos</b>	Gintaras Neniškis, Savivaldybės administracijos direktorius, SAVIVALDYBĖS ADMINISTRACIJOS DIREKTORIUS
<b>Sertifikatas išduotas</b>	GINTARAS NENIŠKIS, Klaipėdos miesto savivaldybės administracija LT
<b>Parašo sukūrimo data ir laikas</b>	2021-02-05 13:11:23 (GMT+02:00)
<b>Parašo formatas</b>	XAdES-T
<b>Laiko žymoje nurodytas laikas</b>	2021-02-05 13:11:24 (GMT+02:00)
<b>Informacija apie sertifikavimo paslaugų teikėją</b>	ADIC CA-B, Asmens dokumentu israsymo centras prie LR VRM LT
<b>Sertifikato galiojimo laikas</b>	2019-05-24 11:19:56 – 2022-05-23 11:19:56
<b>Informacija apie būdus, naudotus metaduomenų vientisumui užtikrinti</b>	"Registravimas" paskirties metaduomenų vientisumas užtikrintas naudojant "RCSC IssuingCA, VI Registru centras - i.k. 124110246 LT" išduotą sertifikatą "Dokumentų valdymo sistema Avilys, Klaipėdos miesto savivaldybės administracija, į.k.188710823 LT", sertifikatas galioja nuo 2018-12-27 13:29:47 iki 2021-12-26 13:29:47
<b>Pagrindinio dokumento priedų skaičius</b>	1
<b>Pagrindinio dokumento pridedamų dokumentų skaičius</b>	–
<b>Priedamo dokumento sudarytojas (-ai)</b>	–
<b>Priedamo dokumento pavadinimas (antraštė)</b>	–
<b>Priedamo dokumento registracijos data ir numeris</b>	–
<b>Programinės įrangos, kuria naudojantis sudarytas elektroninis dokumentas, pavadinimas</b>	Dokumentų valdymo sistema Avilys, versija 3.5.34.1
<b>Informacija apie elektroninio dokumento ir elektroninio (-ių) parašo (-ų) tikrinimą (tikrinimo data)</b>	Atitinka specifikacijos keliamus reikalavimus. Visi dokumente esantys elektroniniai parašai galioja (2021-02-05 17:17:15)
<b>Paieškos nuoroda</b>	–
<b>Papildomi metaduomenys</b>	Nuorašą suformavo 2021-02-05 17:17:15 Dokumentų valdymo sistema Avilys