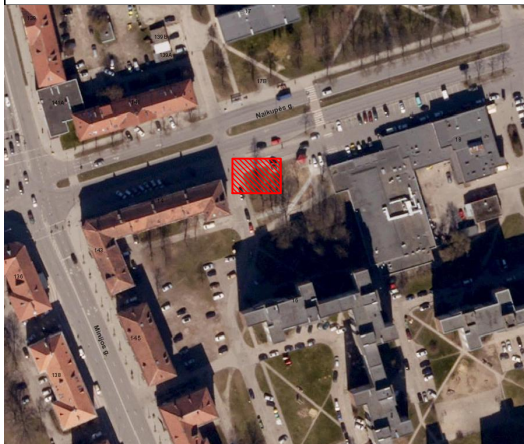
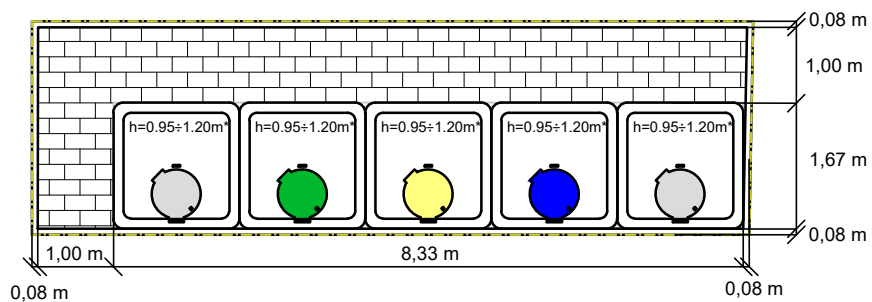


Vietovės schema



Trinkelių danga- 11,04m²
 Bendras aikštelės plotas (F1) - 26,87m²
 Komunalinių atliekų surinkimo konteineriai (2x5m³),
 plastiko ir metalo surinkimo konteineriai (1x5m³),
 popieriaus surinkimo konteineriai (1x5m³),
 stiklo surinkimo konteineriai (1x3m³)

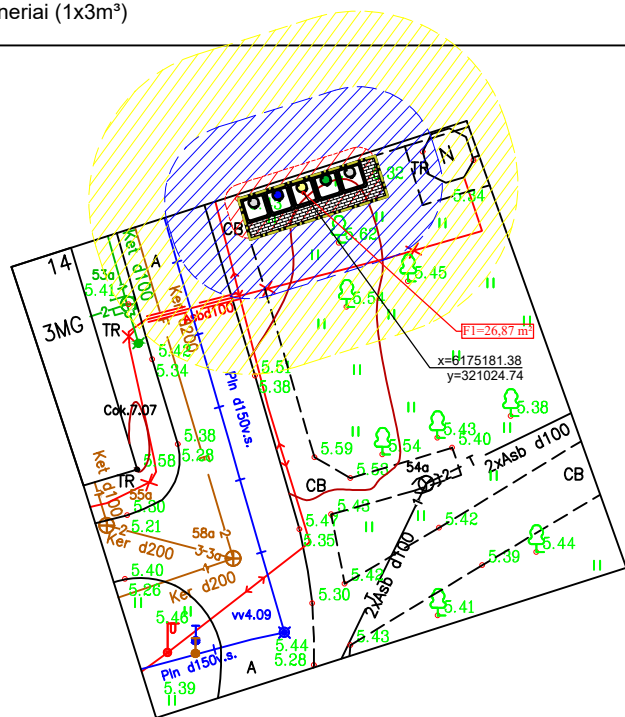
BUITINIŲ ATLIEKŲ PUSIAU POŽEMINIŲ KONTEINERIŲ AIKŠTELĖ



*aukštis matuojamas iš įmetimo angos pusės, nuo aikštelės paviršiaus iki atliekų konteinerio dangčio viršaus

SUTARTINIŲ ŽENKLŲ ŽYMĖJIMAS

- TRINKELIŲ DANGA
- KOMUNALINIŲ ATLIEKŲ SURINKIMO KONTEINERIS 5m³
- PLASTIKO IR METALO SURINKIMO KONTEINERIS 5m³
- POPIERIAUS SURINKIMO KONTEINERIS 5m³
- STIKLO SURINKIMO KONTEINERIS 3m³
- 1 METRO PRIĖJIMO ZONA
- 5 METRŲ APTARNAUJANČIO TRANSPORTO PASIEKIAMUMO ZONA
- 10 METRŲ ZONA IKI PASTATŲ LANGŲ IR DURŲ
- VEJOS BORTAI
- GATVĖS BORTAI
- NUŽEMINTI GATVĖS BORTAI
- REGISTRUOTO ŽEMĖS SKLYPO RIBA



PUSIAU POŽEMINIŲ KONTEINERIŲ AIKŠTELĖS ĮRENGIMO SCHEMA M 1:500

Atestato Nr.	UAB "TŪRIS" įm.k. 133048167			OBJEKTAS: Pusiau požeminių konteinerių įsigijimas, konteinerių aikštelių projektavimas ir pusiau požeminių konteinerių aikštelių įrengimas. Supaprastintas statybos projektas	
	A257	PV	R.Razulevičienė	2020	BRĖŽINYS: Nr.: 231 Buitinių atliekų konteinerių aikštelės schema Naikupės g. 14, Klaipėda
A257	Arch	R.Razulevičienė	2020		LAIDA 0
LT	STATYTOJAS: UAB "Klaipėdos regiono atliekų tvarkymo centras", Liepų g. 15, Klaipėda			613-2018-SPP-BD-B.231	Lapas 1
					Lapų 1