



KLAIPĖDOS MIESTO SAVIVALDYBĖS ADMINISTRACIJOS DIREKTORIUS

ĮSAKYMAS

DĖL ŽEMĖS SKLYPO NR. 442 BUVUSIAME RIMKŲ KAIME (KADASTRINIS NR. 2101/0029:85) DETALIOJO PLANO PATVIRTINIMO

2007 m. balandžio 2 d. Nr. AD1 - 704

Klaipėda

Vadovaudamasi Lietuvos Respublikos teritorijų planavimo įstatymo 26 straipsnio 4 ir 8 dalimis, Klaipėdos miesto savivaldybės tarybos 2003 m. gegužės 21 d. sprendimu Nr. 1-108 „Dėl įgaliojimų suteikimo Savivaldybės administracijos direktoriui“ ir atsižvelgdama į

2007-03-14 prašymą bei Klaipėdos apskrities viršininko administracijos teritorijų planavimo dokumento 2007 m. kovo 9 d. patikrinimo aktą Nr. PL-66:

1. T v i r t i n u žemės sklypo Nr. 442 buvusiame Rimkų kaime (kadastrinis Nr. 2101/0029:85) detalų planą (pridedamas teritorijos tvarkymo ir naudojimo režimo brėžinys).

2. N u s t a t a u, kad detalusis planas bus įgyvendinamas etapais pagal sprendiniuose nustatytą eiliškumą. Projektavimo sąlygų sąvadai gyvenamųjų namų statybai bus išduodami tik parengus naujai projektuojamų gatvių, magistralinių inžinerinių tinklų detaliojo plano galiojimo zonoje techninius projektus bei pagal išduotus leidimus pradėjus tiesimo darbus.

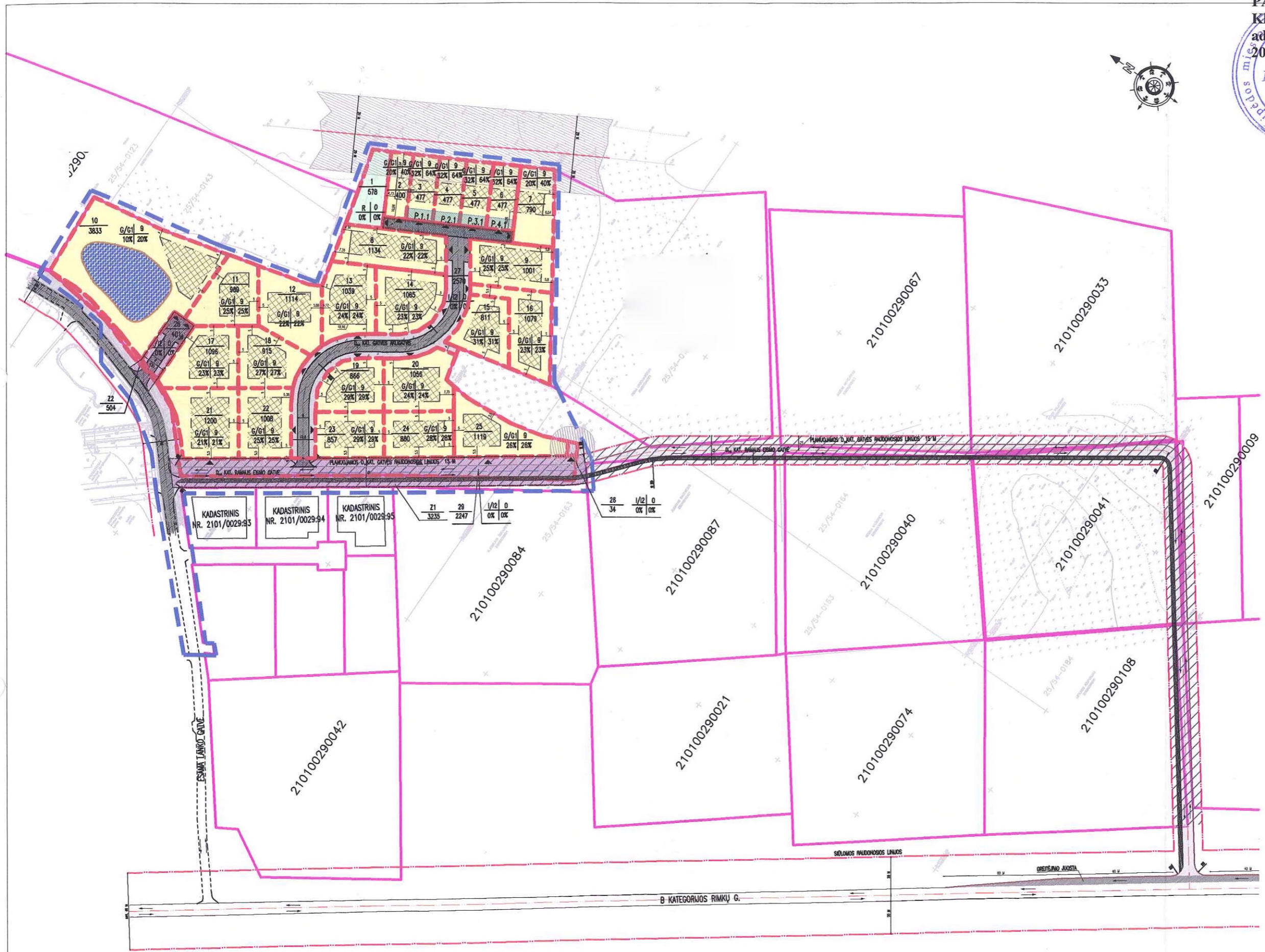
3. N u s t a t a u, kad patvirtintas detalusis planas įsigalioja kitą dieną po to, kai informacija apie šį įsakymą paskelbiama vietos spaudoje.

Šis įsakymas gali būti skundžiamas Lietuvos Respublikos administracinių bylų teisenos įstatymo nustatyta tvarka per vieną mėnesį nuo jo paskelbimo dienos.

Savivaldybės administracijos direktorius

Judita Simonavičiūtė





SUTARTINIS ŽYNEJIMAS	
PRIVALOMIEJI TERITORIJOS TVARKYMO IR NAUDOJIMO REŽIMAI	
1	2
3	4
1	1 - TERITORIJOS (ŽEMĖS SKLYPO) NAUDOJIMO BŪDAS IR (AR) POBŪDIS
	C - CIVILINIAI TERITORIJOS
	C1 - MAŽIAUSIŲ CIVILINIŲ NAMŲ STATYBOS
	I - INŽINERINIS INFRASTRUKTŪROS TERITORIJOS
	I1 - SUSISIEKIMO IR RŪŠIŲ TINKLŲ KORIDORAI
	R - REKREACIJOS TERITORIJOS
	2 - LESTINIAS PASTATŲ AUKŠTIS (METRAIS)
	3 - LESTINIAS ŽEMĖS SKLYPO UŽSTATYMO TANKUMAS PROCENTAS
	4 - LESTINIAS SKLYPO UŽSTATYMO INTENSIVUMAS PROCENTAS
1	SKLYPO NUMERIS
1234	SKLYPO PLOŠČIŲ KV.M.
	STATYMO STATYMO ZONA
	ELEKTROS ORO LINIJŲ APSAUKOS ZONA
	ESAMA LANKO GATVĖ
	RAMIUSIŲ D., KAT. GATVĖ
	SŪLOMAS RAMIUSIŲ D., KAT. GATVĖ
	PLANUOJAMI D., GATVĖS - AKULGATAI
	PLANUOJAMAS PRIVAŽIUMAS
	SŪLOMAS PĖSČIŲŲ TAKAS
	PLANUOJAMAS PĖSČIŲŲ TAKAS
	SŪLOMAS KOMUNIKACIJŲ KORIDORUS
	GATVĖS AŠIS
	SŪLOMAS GATVĖS AŠIS
	STATYBOS RIBA
	SERVITUOTOS SUTERŠTAVIMAS TEISE TISTI POŽEMNES KOMUNIKACIJAS, APTARNYMASI JAS BEI JŲMS NAUDOJIS
	NAŽAUMAS - ŠVAŽAUMAS, ESAMO KRIPITIS
	PAVEIKIMO I SKLYPA VETA
KITI TERITORIJOS TVARKYMO IR NAUDOJIMO REŽIMAI	
	MAŽIAUSIŲ CIVILINIŲ NAMŲ STATYBOS
	INŽINERINIS INFRASTRUKTŪROS TERITORIJOS (SUSISIEKIMO IR RŪŠIŲ TINKLŲ KORIDORAI)
	REKREACIJOS TERITORIJOS
	Z1, Z2 - TVARKOMOS TERITORIJOS
	ESAMOS VANDENS TELNINYS
	PLANUOJAMOS TERITORIJOS RIBA
	ESAMŲ SKLYPŲ RIBOS, GATVĖS RAIŽDINIOSIOS LINIJOS
	PROJEKTUOJAMŲ SKLYPŲ RIBOS
	SŪLOMAS GATVĖS RAIŽDINIOSIOS LINIJOS

Abieta Nr.	333	Donės g.43, Klaipėda www.s33.lt ; info@s33.lt	2007
16946	PV:	N.ŠEŠKULSKAS	2007
	ATLKO:	V.MARTINKUS	2007
DPL	M 1:2000	20060117-01-DLP	Lapų: 1 Lapų: 1

