



**KLAIPĖDOS MIESTO SAVIVALDYBĖS
ADMINISTRACIJOS DIREKTORIUS**

**ĮSAKYMAS
DĖL ŽEMĖS SKLYPO AUDROS G. 8A, KLAIPĖDOJE,
DETALIOJO PLANO PATVIRTINIMO**

2009 m. balandžio 22 d. Nr. AD1-671
Klaipėda

Vadovaudamasis Lietuvos Respublikos vietos savivaldos įstatymo 29 straipsnio 8 dalies 2 punktu, Lietuvos Respublikos teritorijų planavimo įstatymo 26 straipsnio 4 ir 8 dalimis, Klaipėdos miesto savivaldybės tarybos 2003 m. gegužės 21 d. sprendimu Nr. 1-108 „Dėl įgaliojimų suteikimo Savivaldybės administracijos direktoriui“ bei atsižvelgdamas į Klaipėdos apskrities viršininko administracijos teritorijų planavimo dokumento 2009-03-18 patikrinimo aktą Nr. PL-105-(14.16), Klaipėdos miesto savivaldybės tarybos Teritorijų planavimo komiteto 2009-04-14 posėdžio nutarimą ir 2009-03-19 prašymą:

1. T v i r t i n u žemės sklypo Audros g. 8A, Klaipėdos mieste, detalų planą (pridedami teritorijos tvarkymo ir naudojimo režimo brėžinys (pagrindiniai sprendiniai) ir aiškinamasis raštas).

2. N u s t a t a u, kad patvirtintas detalusis planas įsigalioja kitą dieną po oficialaus informacinio pranešimo vietinėje spaudoje apie jo patvirtinimą ir viso detaliojo plano paskelbimo Klaipėdos miesto savivaldybės interneto tinklalapyje.

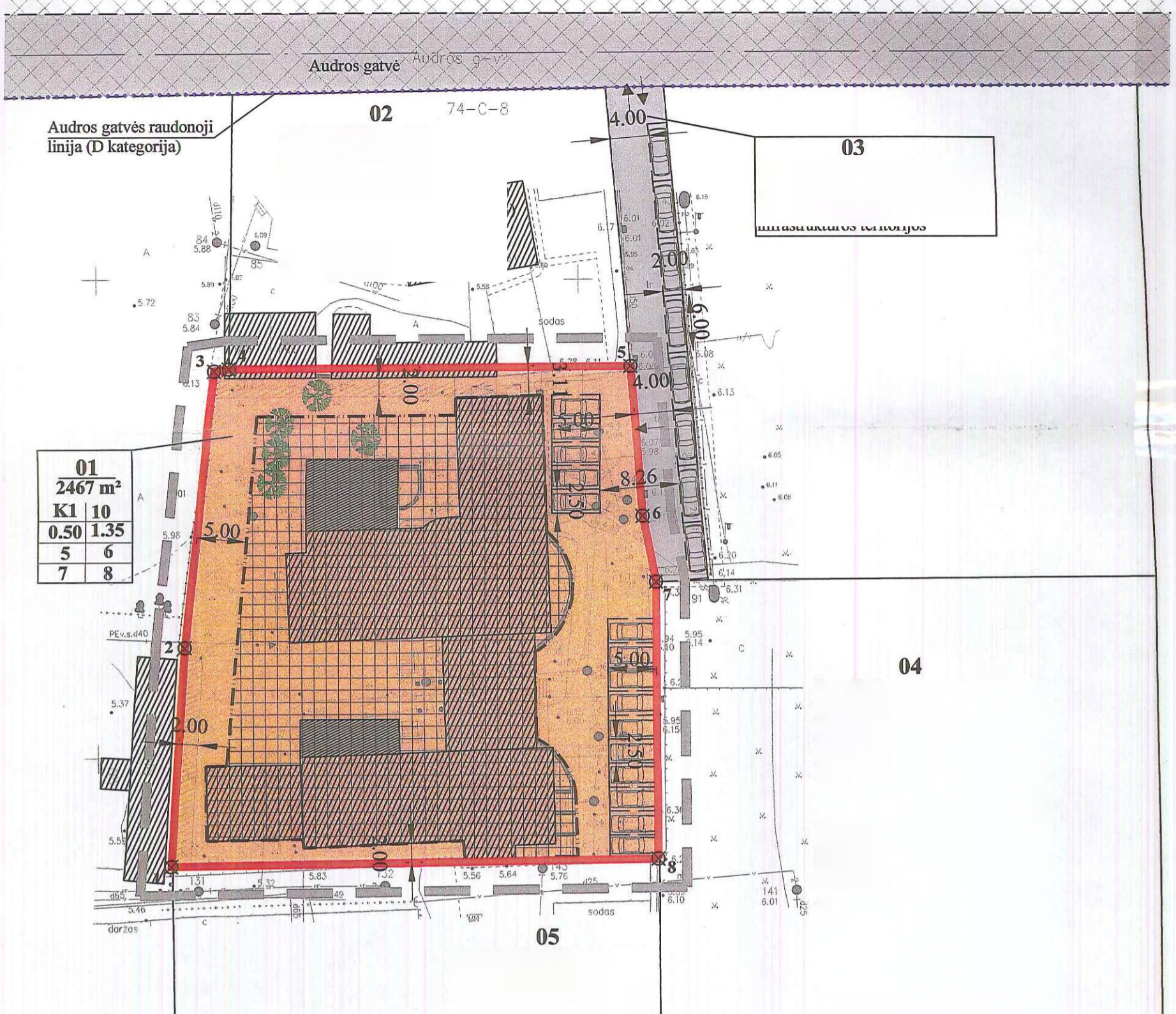
Šis įsakymas gali būti skundžiamas Lietuvos Respublikos administracinių bylų teisenos įstatymo nustatyta tvarka.

Savivaldybės administracijos direktorius

Aloyzas Každailėvičius



B. Lenkauskaitė, tel. 39 61 63
2009-04-17



01	
2467 m ²	
K1	10
0.50	1.35
5	6
7	8

PRIVALOMIEJI TERITORIJOS TVARKYMO REŽIMO REIKALAVIMAI

- | | | |
|---|---|--|
| 1 | 2 | 1 ŽEMĖS SKLYPO (TERITORIJOS) NAUDOJIMO BŪDAS (POBŪDIS); |
| 3 | 4 | 2 LEISTINAS PASTATŲ AUKŠTIS; |
| 5 | 6 | 3 LEISTINAS UŽSTATYMO TANKUMAS; |
| 7 | 8 | 4 LEISTINAS INTENSIVUMAS; |
| | | 5 STATINIŲ STATYBOS ZONA, STATYBOS RIBA AR LINIJA; |
| | | 6 CENTRALIZUOTŲ AR VIETINIŲ INŽINERINIŲ TINKLŲ PRIJUNGIMO SĄLYGOS; |
| | | 7 SUSISIEKIMO SISTEMOS ORGANIZAVIMAS; |
| | | 8 SERVITUTAI. |

- 1 KITOS PASKIRTIES ŽEMĖ, KOMERCINĖS PASKIRTIES OBJEKTŲ TERITORIJA, PREKYBOS, PASLAUGŲ IR PRAMOGŲ OBJEKTŲ STATYBOS (K1);
- 2 LEISTINAS PASTATŲ AUKŠTIS METRAIS, SKAIČIUOJAMAS STATINIO STATYBOS ZONOJE, METRAIS NUO ŽEMĖS SKLYPO PAVIRŠIAUS VIDUTINĖS ALTIUDĖS IKI PASTATO STOGO AR STATINIO KONSTRUKCIJOS AUKŠČIAUSIO TAŠKO.
- 3 LEISTINAS ŽEMĖS SKLYPO UŽSTATYMO TANKUMO INDEKSAS
- 4 LEISTINAS ŽEMĖS SKLYPO UŽSTATYMO INTENSIVUMO INDEKSAS
- 5 STATINIŲ STATYBOS ZONA, STATYBOS RIBA AR LINIJA (žiūrėti sutartinius žymėjimus);
- 6 LIKI ESAMI CENTRALIZUOTI KLAIPĖDOS Miesto INŽINERINIAI TIKLAI, NAUJI NEPLANUOJAMI;
- 7 SUSISIEKIMO SISTEMA ESAMA, AUTOMOBILIŲ PARKAVIMAS SPRENDŽIAMAS PLANUOJAMO SKLYPO IR GRETA ESANČIO SKLYPO RIBOSE;
- 8 SERVITUTAI: *Tarnaujantys*: Kiti servitutai (tarnaujantis daiktas) - teisė naudotis sklypo dalimi, remontuojant pastatų sienas, sutampantįs su sklypo ribomis. (Apskirties viršininio įsakymas, 2002 11 05, Nr.3181).

PRITARTA
 Architektūros ir miesto planavimo skyriaus vedėjo pavaduotojas
 Kęstutis Vaitiekūnas
 2009 m. 01-28



PATVIRTINTA
 Klaipėdos miesto savivaldybės administracijos direktoriaus
 2009-04-22 įsakymu Nr. A01-671

PLANAVIMO ORGANIZATORIUS:
 Kazys Sakalauskas
 Sutinku su detaliojo plano sprendimais

Judita Sakalauskienė
 Sutinku su detaliojo plano sprendimais

DETALIOJO PLANO TERITORIJOS TVARKYMO REŽIMO PAGRINDINIŲ SPRENDINIŲ APRAŠOMOJI LENTELĖ

SKLYPO (JO DALIES) Nr.	SKLYPO (JO DALIES), KAMPŲ PAŽYMĖJIMAS PLANE	SKLYPO (JO DALIES) KAMPŲ KOORDINATĖS		PRIVALOMIEJI REIKALAVIMAI									Specialiosios žemės ir miško naudojimo sąlygos (LR vyriausybės nutarimas 1992 05 12 Nr.343 ir vėlesnės redakcijos)	PASTABOS
		X	Y	SKLYPO (JO DALIES), PLOTAS, m ²	ŽEMĖS SKLYPO NAUDOJIMO BŪDAS (POBŪDIS)	STATINIŲ AUKŠTIS (IKI) m IKI KRAIGO	UŽSTATYMO TANKUMAS	UŽSTATYMO INTENSIVUMAS	INŽINERINIŲ TINKLŲ IR PASTATŲ ŠILDYMO SISTEMŲ PRIJUNGIMO SĄLYGOS	SUSISIEKIMO SISTEMOS ORGANIZAVIMAS	SERVITUTAI			
1	2	3	4	5	6	8	9	10	11	12	13	14	15	
1	1	6181838.72	317407.52	2467	K1	10	0.50	1.35	Lieta esami centralizuoti Klaipėdos miesto inžineriniai tinklai, nauji neplanuojami.	Susisiekimo sistema esama, automobilių parkavimas sprendžiamas planuojamo sklypo ir greta esančio sklypo ribose.	<i>Tarnaujantys</i> : Kiti servitutai (tarnaujantis daiktas) - teisė naudotis sklypo dalimi, remontuojant pastatų sienas, sutampantįs su sklypo ribomis. (Apskirties viršininio įsakymas, 2002 11 05, Nr.3181).	Elektros linijos apsaugos zona (6 skyrius) - 286 m ² . Vandentiekio, lietaus ir fekalinės kanalizacijos tinklų apsaugos zona (49 skyrius) - 1326 m ² . Ryšių linijų apsaugos zonos (1 skyrius) - 5 m ² . Kurortų apsaugos zonos (16 skyrius) - 2467 m ² .	-	
	2	6181861.51	317409.05											
	3	6181890.42	317412.27											
	4	6181890.64	317413.79											
	5	6181890.89	317455.43											
	6	6181875.06	317456.69											
	7	6181868.12	317458.02											
	8	6181839.33	317458.06											

REMIANT...
 TERITORI...
 SURINKTA...
 Pateikti spr...
 infrastruktū...
 pastatų išdė...
 miesto vieš...
 planas ir re...
 apribojimai...
 aprašyti aiš...
1. Teritorij
 Detaliojuo...
 (Nustatyta v...
 17 d. įsakym...
 specifikacij...
2. Teritorij
3. Teritorij
 Detaliojuo...
 padidinti es...
 numatoma p...
 užstatymo i...
 28 Nr.473 p...
4. Teritorij
Gaisrinės s...
 kai sklype g...
 atstumus ta...
Inžineriniai
 nauji neplan...
Specialiosios
 Elektros lin...
 (49 skyrius)
Atliekos. B...
 su buitinių...
Susisiekimo
 nuosavybės...
 ir inžinerin...
 susisiekimo...
 planuojam...
 inžinerinių...
 sklypuose...
Servitutai.
 sutampantį...
Želdiniai. F...
 nustatyta tv...
 Atskirųjų n...
 patvirtinim...

Sklypo Nr.	K...
02	
03	
04	
05	

DERINIM...
 200...
 Nr...
 Išva...
 Patir...
 Para...

REMIANTIS PATVIRTINTOMIS SĄLYGOMIS DETALIAJAM PLANUI RENGTI BEI PLANUOJAMOJE TERITORIJOJE GALIOJANČIAIS PLANAVIMO DOKUMENTAIS, NORMATYVAIS, TEISĖS AKTAIS IR KITA SURINKTA GRAFINE BEI JURIDINE MEDŽIAGA NUSTATOMI ŠIE DETALIOJO PLANO SPRENDINIAI: Pateikti sprendiniai nustatyti vadovaujantis Klaipėdos miesto bendroju planu, Klaipėdos miesto dviračių transporto infrastruktūros išvystymo schema, Klaipėdos miesto šiaurinės dalies transporto schema, Klaipėdos miesto aukštybinių pastatų išdėstymo schema, Klaipėdos miesto vizualinės informacijos ir išorinės reklamos specialusis planas, Klaipėdos miesto viešųjų tualetų išdėstymo schema, Energijos rūšies pasirinkimo ir naudojimo šildymui Klaipėdos mieste specialusis planas ir reglamentas, Klaipėdos miesto vandens tiekimo ir ūkio nuotekų šalinimo specialusis planas. Reikalavimai ir apribojimai planuojamai ūkinei veiklai ir jos įtakai aplinkai bei gretimuose žemės sklypuose vykdomai ūkinei veiklai aprašyti aiškinamojo rašto sprendiniuose ir gale pridėdamą įstatymų ir norminių dokumentų sąrašą.

1. Teritorijos naudojimo priemonės

Detalioju planu numatoma pakeisti nustatytus žemės sklypo tvarkymo ir naudojimo režimo reikalavimus (tp9, K1). (Nustatyta vadovaujantis LR Aplinkos ministro 2006-04-13 įsakymu Nr.D1-188 „Dėl LR Aplinkos ministro 2005 m. kovo 17 d. įsakymo Nr.D1-151 „Dėl žemės sklypų pagrindinės tikslinės žemės naudojimo paskirties, būdų ir pobūdžių specifikacijos patvirtinimo“ pakeitimo“ (Žin., 2006, Nr.45-1633)).

2. Teritorijos tvarkymo ir apsaugos priemonės (Išsamiau skaityti aiškinamajame rašte).

3. Teritorijos statybos programa

Detalioju planu planuojamas žemės sklypas Audros g.8a, kurio plotas - 2467 m². Planuojamame sklype numatoma padidinti esamus užstatymo rodiklius. Detalioju planu numatoma esamo pastato rekonstrukcija arba nauja statyba t.y. numatoma prie esamų pastatų pastatyti naujus priestatus. Planuojamas sklypo užstatymo tankumo indeksas - 0.50, o užstatymo intensyvumo indeksas - 1.35. Viešbučio su kavine aukštynumas lieka toks pat koks buvo suplanuotas 2001 09 28 Nr.473 patvirtintu detalioju planu; 2 aukštai su mansarda, t.y. 10 m iki kraigo.

4. Teritorijos aplinkos tvarkymo programa

Gaisrinės sauga. Bendru atveju planuojamų pastatų minimalus atsparumo ugniai laipsnis nustatomas - II, išskyrus atvejus, kai sklype galioja nustatytos specialios žemės naudojimo sąlygos, keičiamas pastato atsparumo ugniai laipsnis, išlaikant atstumus tarp pastatų. Gaisro atveju vanduo imamas iš esamų priešgairinių vandens hidrantų.

Inžineriniai tinklai. Detalioju planu planuojamame sklype lieka esami centralizuoti Klaipėdos miesto inžineriniai tinklai, nauji neplanuojami.

Specialiosios žemės ir miško naudojimo sąlygos (LR vyriausybės nutarimas 1992 05 12 Nr.343 ir vėlesnės redakcijos)

Elektrinės linijos apsaugos zona (6 skyrius) - 286 m². Vandentiekio, lietaus ir fekalinės kanalizacijos tinklų apsaugos zona (49 skyrius) - 1326 m². Ryšių linijų apsaugos zonos (1 skyrius) - 5 m². Kurortų apsaugos zonos (16 skyrius) - 2467 m².

Atliekos. Buitinės ir ūkio atliekos būtų surenkamos į sklype stovinius konteinerius. Konteineriai surenkami pagal sutartis su buitinių atliekų išvežėjais ir išvežami į buitinių atliekų sąvartyną.

Susisiekimas. Susisiekimo sistema esama. Privažiavimas į sklypą lieka esamas iš Audros gatvės per K. Sakalauskui nuosavybės teise priklausantį kelio sklypą kad. Nr.2101/0001:672 (kitos inžinerinės infrastruktūros teritorijos susisiekimo ir inžinerinių komunikacijų aptarnavimo objektų statybos). Vadovaujantis STR 2.06.01:1999 „Miestų, miestelių ir kaimų susisiekimo sistemos“ esamo viešbučio ir kavinės svečių automobilių parkuojami planuojamo sklypo ribose ir greta planuojamo sklypo esančiame sklype kad. Nr. Nr.2101/0001:672 (kitos inžinerinės infrastruktūros teritorijos susisiekimo ir inžinerinių komunikacijų aptarnavimo objektų statybos), nuosavybės teise priklausančiame K. Sakalauskui; šiuose sklypuose įrengta 18 automobilių stovėjimo vietų.

Servitutai. Tarnaujantys: Kiti servitutai (tarnaujantis daiktas) - teisė naudotis sklypo dalimi, remontuojant pastatų sienas, sutampančiais su sklypo ribomis. (Apskirties viršininko įsakymas, 2002 11 05, Nr.3181).

Želdiniai. Planuojamoje teritorijoje saugomų želdinių nėra. Želdiniai sklypo ribose sprendžiami STR ir kitų teisės aktų nustatyta tvarka arba techninio projekto rengimo metu. Vadovaujantis LR AM 2007 12 21 įsakymu Nr.D1-694 „Dėl Atskirųjų rekreacinės paskirties želdynų plotų normų ir Priklausomųjų želdynų normų (plotų) nustatymo tvarkos aprašo patvirtinimo“ mažiausias želdynų, įskaitant vejas ir gėlynus, plotas ne mažesnis kaip 15 % viso žemės sklypo ploto.

EKSPLIKACIJA

Sklypo Nr.	Kadastrinis žemės sklypo Nr. (žemės sklypo Nr. Žemėtvarkos projekto plane)	Sklypo plotas, ha	Tikslinė žemės naudojimo paskirtis/ naudojimo būdas/ pobūdis	Žemės sklypo savininkas
Sklypų gretimybės				
02	2101/0001:251	0.1155	Kitos paskirties žemė-gyvenamoji teritorija	
03	2101/0001:672	0.0310	Kitos paskirties žemė-inžinerinės infrastruktūros teritorijos	
04	2101/0001:263	0.5386	Kitos paskirties žemė-gyvenamoji teritorija	
05	2101/0001:576	0.2168	Kitos paskirties žemė-gyvenamoji teritorija	

DERINIMŲ VIETA

PRITARTA
Architektūros ir miesto planavimo skyriaus vedėjas
Almantas Mureika
2009 m. 01 28 d.

2009-01-13 pažyma Nr. E1-373
Klaipėdos Kse r. spj
E. Vaitiekūnas
2009-01-28

SUDERINTA
Statybos ir infrastruktūros plėtros skyriaus vedėja
Viola Staskonienė
2009-01-28

Suderinta
Žemėtvarkos ir teritorijų plėtros skyriaus vedėjo pavaduotoja
Alma Truncienė
2009-01-28

SUDERINTA:
Geodezijos ir GIS skyriaus vedėjas **Vytautas Nausėda**

PATIKRINTA

2009 m. 03 mėn. 18 d.
Nr. PL-109-(14.16)

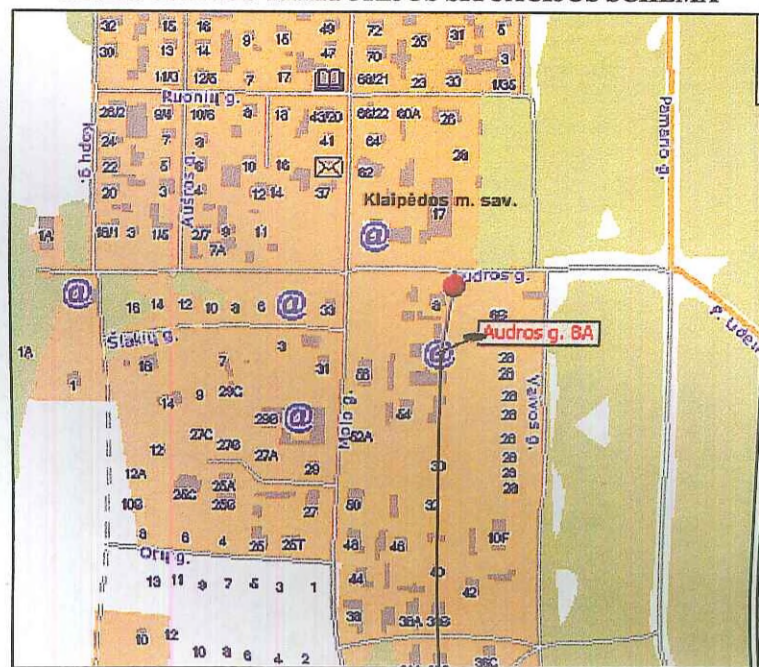
Išvada: **TEIGIAMA**

Patikrino: Teritorijų planavimo valstybinės priežiūros skyriaus vyriausiasis specialistas
Edmundas Benetis
Parašas:

PROGRESYVŪS PROJEKTAI
Atestato Nr. 3975
www.pprojektai.lt
J.Zauerveino 5-7, LT-92122 Klaipėda
Tel./fax.(8-46)216071, info@pprojektai.lt

A947	PV_ARCH	D.ZUBAVIČIENĖ	2008
	PLAN.	A.TAUROSEVIČIENĖ	2008
	PLAN.	S.RACEVIČIŪTĖ	2008
	PLAN.	S.MATAITYTĖ	2008
ETAPAS	PLANAVIMO ORGANIZATORIUS		
TTNRB			

PLANUOJAMOS TERITORIJOS SITUACIJOS SCHEMA



Planuojama teritorija

SUTARTINIAI ŽENKLAI

K1	KITOS PASKIRTIES ŽEMĖ, KOMERCINĖS PASKIRTIES OBJEKTŲ TERITORIJA, PREKYBOS, PASLAUGŲ IR PRAMOGŲ OBJEKTŲ STATYBOS.
	PLANUOJAMOS TERITORIJOS (DETALIOJO PLANO GALIOJIMO) RIBA
	ESAMA SKLYPO RIBA
	STATYBOS RIBA
	ESAMAS PRIVAŽIAVIMAS
	ESAMOS GATVĖS AŠINĖ LINIJA
	SKLYPO GRETIMYBĖS
	APSAUGOS ZONŲ RIBOS
	ESAMI PASTATAI
	NAUJAI PLANUOJAMI PASTATAI
	STATYBOS ZONA
	SUSISIEKIMO IR INŽINERINIŲ TINKLŲ KORIDORIŲ RIBOS
	SERVITUTO RIBA
	IVAŽIAVIMAS
	AUTOMOBILIŲ STOVĖJIMO VIETOS
	ESAMI ŽELDINIAI

Pastaba: servituto ribos sutampa su susisiekimo ir inžinerinių tinklų koridorių ribomis

PROGRESYVŪS PROJEKTAI

SKLYPO (JO DALIES) Nr.	SKLYPO (JO DALIES), KAMPŲ PAŽYMĖJIMAS PLANE	SKLYPO (JO DALIES) KAMPŲ KOORDINATĖS		SKLYPO RIBŲ KRAŠTINIŲ LENTELĖ	
		X	Y	SKLYPO RIBŲ KRAŠTINĖ TARP TAŠKŲ	SKLYPO RIBŲ KRAŠTINĖS ILGIS TARP TAŠKŲ
1	2	3	4	5	6
1	1	6181838.72	317407.52	1-2	22.85
	2	6181861.51	317409.05	2-3	29.08
	3	6181890.42	317412.27	3-4	1.54
	4	6181890.64	317413.79	4-5	41.65
	5	6181890.89	317455.43	5-6	15.88
	6	6181875.06	317456.69	6-7	7.06
	7	6181868.12	317458.02	7-8	28.79
	8	6181839.33	317458.06	8-1	50.54

PROJEKTAS ŽEMĖS SKLYPO AUDROS G. 8A, KLAIPĖDOS MIESTE DETALUSIS PLANAS

BRĖŽINYS	LAI DA		
TERITORIJOS TVARKYMO IR NAUDOJIMO REŽIMO BRĖŽINYS (PAGRINDINIAI SPRENDINIAI) M 1:500	0		
BRĖŽINIO NUMERIS	FORMATAS	LAPAS	LAPŲ
DP-08.01.31-TTNRB-001	400X550	1	1



AIŠKINAMASIS RAŠTAS

DETALIOJO PLANO SPRENDINIAI

Pateikti sprendiniai nustatyti vadovaujantis:

- Klaipėdos miesto bendruoju planu.
- Klaipėdos miesto dviračių transporto infrastruktūros išvystymo schema.
- Klaipėdos miesto šiaurinės dalies transporto schema.
- Klaipėdos miesto aukštybinių pastatų išdėstymo schema.
- Klaipėdos miesto vizualinės informacijos ir išorinės reklamos specialusis planas.
- Klaipėdos miesto viešųjų tualetų išdėstymo schema.
- Energijos rūšies pasirinkimo ir naudojimo šildymui Klaipėdos mieste specialusis planas ir reglamentas.

- Klaipėdos miesto vandens tiekimo ir ūkio nuotekų šalinimo specialusis planas.

Reikalavimai ir apribojimai planuojamai ūkinei veiklai ir jos įtakai aplinkai bei gretimuose žemės sklypuose vykdomai ūkinei veiklai aprašyti aiškinamojo rašto sprendiniuose ir gale pridedamą įstatymų ir norminių dokumentų sąrašą.

4.1 Teritorijos naudojimo priemonės

Detalioju planu numatoma pakeisti nustatytus žemės sklypo tvarkymo ir naudojimo režimo reikalavimus (tp9, K1). (Nustatyta vadovaujantis LR Aplinkos ministro 2006-04-13 įsakymu Nr.D1-188 „Dėl LR Aplinkos ministro 2005 m. kovo 17 d. įsakymo Nr.D1-151 „Dėl žemės sklypų pagrindinės tikslinės žemės naudojimo paskirties, būdų ir pobūdžių specifikacijos patvirtinimo“ pakeitimo“ (Žin., 2006, Nr.45-1633)).

4.2 Teritorijos tvarkymo ir apsaugos priemonės

Detaliojo plano sprendiniai kraštovaizdžio požiūriu

Planuojant sklypus būtina laikytis Vyriausybės 1992 05 12 nutarimo Nr. 343 „Dėl specialiųjų žemės ir miško naudojimo sąlygų“.

Detaliojo plano sprendiniai aplinkos kokybės ir higieninės būklės požiūriu

Vadovaujantis LR Vyriausybės 1992-05-12 nutarimu Nr.343 „Specialiosios žemės ir miško naudojimo sąlygos“ (Žin., 1992, Nr.22-652) ir jo vėlesnėmis redakcijomis visai planuojamai teritorijai galioja:

- 1326 m² – vandentiekio, lietaus ir fekalinės kanalizacijos tinklų ir įrenginių apsaugos zonos;
- 286 m² – elektros linijų apsaugos zonos;
- 5 m² - ryšių linijų apsaugos zonos;
- 2467 m² – kurortų apsaugos zonos.

Vadovaujantis LR SAM įsakymu 2004-08-19 Nr. V-586 „Dėl sanitarinių apsaugos zonų ribų nustatymo ir režimo taisyklių patvirtinimo“ (Žin., 2004, Nr.134-4878) esama veikla, komercinės paskirties objekto rekonstrukcija arba nauja statyba ir eksploatacija, nesukurs taršių SAZ išeinančius už planuojamos teritorijos ribų.

Gretimybų poveikis formuojamai gyvenamajai aplinkai

Artimiausias planuojamai teritorijai vandens telkinys yra 450 m vakarų kryptimi esanti Baltijos jūra. Apie 150 m į rytus nuo planuojamos teritorijos yra Klaipėdos miškas.

Įvertinus ūkinės veiklos pobūdį, gretimų žemės sklypų ir teritorijų paskirtį bei juose esančių statinių išdėstymą, planuojamos teritorijos inžinerinį aprūpinimą, cheminę, fizinę, biologinę taršą, psichogeninę įtaką daroma išvada, kad detaliojo plano gretimybėse vykdoma ir numatyta ūkinė

plėtra, neturės neigiamo poveikio planuojamai veiklai. Taigi esamų pramoninių, ūkinių taršos objektų turinčių savo SAZ, ir galinčių įtakoti planuojamą veiklą, nėra.

4.3 Teritorijos statybų programa

Detalioju planu planuojamas žemės sklypas Audros g.8a, kurio plotas – 2467 m². Planuojamame sklype numatoma padidinti esamus užstatymo rodiklius. Detalioju planu numatoma esamo pastato rekonstrukcija arba nauja statyba t.y. numatoma prie esamų pastatų pastatyti naujus priestatus. Planuojamas sklypo užstatymo tankumo indeksas – 0.50, o užstatymo intensyvumo indeksas – 1.35. Viešbučio su kavine aukštingumas lieka toks pat koks buvo suplanuotas 2001 09 28 Nr.473 patvirtintu detalioju planu; 2 aukštai su mansarda, t.y. 10 m iki kraigo.

4.4 Teritorijos aplinkos tvarkymo programa

Gaisrinės sauga.

Bendru atveju planuojamų pastatų minimalus atsparumo ugniai laipsnis nustatomas - II, išskyrus atvejus, kai sklype galioja nustatytos specialios žemės naudojimo sąlygos, keičiamas pastato atsparumo ugniai laipsnis, išlaikant atstumus tarp pastatų. Gaisro atveju vanduo imamas iš esamų priešgairinių vandens hidrantų.

Inžineriniai tinklai.

Detalioju planu planuojamame sklype lieka esami centralizuoti Klaipėdos miesto inžineriniai tinklai, nauji neplanuojami.

Specialiosios žemės ir miško naudojimo sąlygos (LR vyriausybės nutarimas 1992 05 12 Nr.343 ir vėlesnės redakcijos)

- | | |
|--|-----------------------|
| • Elektros linijos apsaugos zona (6 skyrius) | - 286 m ² |
| • Vandentiekio, lietaus ir fekalinės kanalizacijos tinklų apsaugos zona (49 skyrius) | - 1326 m ² |
| • Ryšių linijų apsaugos zonos (1 skyrius) | - 5 m ² |
| • Kurortų apsaugos zonos (16 skyrius) | - 2467 m ² |

Atliekos.

Buitinės ir ūkio atliekos būtų surenkamos į sklype stovinčius konteinerius. Konteineriai surenkami pagal sutartis su buitinių atliekų išvežėjais ir išvežami į buitinių atliekų sąvartyną.

Susisiekimas

Susisiekimo sistema esama. Privažiavimas į sklypą lieka esamas iš Audros gatvės per K. Sakalauskui nuosavybės teise priklausantį kelio sklypą kad. Nr.2101/0001:672 (kitos inžinerinės infrastruktūros teritorijos susisiekimo ir inžinerinių komunikacijų aptarnavimo objektų statybos). Vadovaujantis STR 2.06.01:1999 „Miestų, miestelių ir kaimų susisiekimo sistemos“ esamo viešbučio ir kavinės svečių automobiliai parkuojami planuojamo sklypo ribose ir greta planuojamo sklypo esančiame sklype kad. Nr. Nr.2101/0001:672 (kitos inžinerinės infrastruktūros teritorijos susisiekimo ir inžinerinių komunikacijų aptarnavimo objektų statybos), nuosavybės teise priklausančiame K. Sakalauskui; šiuose sklypuose įrengta 23 automobilių stovėjimo vietų.

Servitutai

Tarnaujantys:

- Kiti servitutai (tarnaujantis daiktas) – teisė naudotis sklypo dalimi, remontuojant pastatų sienas, sutampančiais su sklypo ribomis. (Apskirties viršininko įsakymas, 2002 11 05, Nr.3181).

Želdiniai

Planuojamoje teritorijoje saugomų želdinių nėra. Želdiniai sklypo ribose sprendžiami STR ir kitų teisės aktų nustatyta tvarka arba techninio projekto rengimo metu. Vadovaujantis LR AM 2007 12 21 įsakymu Nr.D1-694 „Dėl Atskirųjų rekreacinė paskirties želdynų plotų normų ir Priklausomųjų

želdynų normų (plotų) nustatymo tvarkos aprašo patvirtinimo“ mažiausias želdynų, įskaitant vejas ir gėlynus, plotas ne mažesnis kaip 15 % viso žemės sklypo ploto.

Formuojami žemės sklypai:

Sklypas Nr. 01

Adresas – žemės sklypas Akmenų g.8a, Klaipėdos miestas

PRIVALOMI TERITORIJOS TVARKYMO IR NAUDOJIMO REIKALAVIMAI:

- | | |
|------------------------------|--|
| 1. Žemės naudojimo paskirtis | KITOS PASKIRTIES ŽEMĖ; |
| 2. Žemės naudojimo būdas | KOMERCINĖS PASKIRTIES OBJEKTŲ TERITORIJA (tp9, K); |
| 3. Žemės naudojimo pobūdis | PREKYBOS, PASLAUGŲ IR PRAMOGŲ OBJEKTŲ STATYBOS (tp9, K1) |

Servitutai:

Tarnaujantys:

- Kiti servitutai (tarnaujantis daiktas) – teisė naudotis sklypo dalimi, remontuojant pastatų sienas, sutampančiais su sklypo ribomis. (Apskirties viršininko įsakymas, 2002 11 05, Nr.3181).

Specialiosios žemės ir miško naudojimo sąlygos (LR vyriausybės nutarimas 1992 05 12 Nr.343 ir vėlesnės redakcijos)

- | | |
|--|-----------------------|
| • Elektros linijos apsaugos zona (6 skyrius) | - 286 m ² |
| • Vandentiekio, lietaus ir fekalinės kanalizacijos tinklų apsaugos zona (49 skyrius) | - 1326 m ² |
| • Ryšių linijų apsaugos zonos (1 skyrius) | - 5 m ² |
| • Kurortų apsaugos zonos (16 skyrius) | - 2467 m ² |

PAGRINDINIAME BRĖŽINYJE NURODYTA:

1. Detaliojo plano galiojimo riba (žiūr. pagrindinį brėžinį);
2. Projektuojama sklypo riba, numeris ir plotas (žiūr. pagrindinį brėžinį);
3. Esamas kelias, privažiavimas į sklypą (žiūr. pagrindinį brėžinį);
4. Užstatymo zona, ribos, linija (žiūr. pagrindinį brėžinį);
5. Projektuojamo žemės sklypo kampų koordinatė:
 1. x=6181838.72; y=317407.52;
 2. x=6181861.51; y=317409.05;
 3. x=6181890.42; y=317412.27;
 4. x=6181890.64; y=317413.79;
 5. x=6181890.89; y=317455.43;
 6. x=6181875.06; y=317456.69;
 7. x=6181868.12; y=317458.02;
 8. x=6181839.33; y=317458.06.

Projekto vadovė  D. Zubavičienė